



Site internet de la démarche « Ambition Littoral »

LETTRE
D'ACTUALITE
JUILLET 2022, n°6

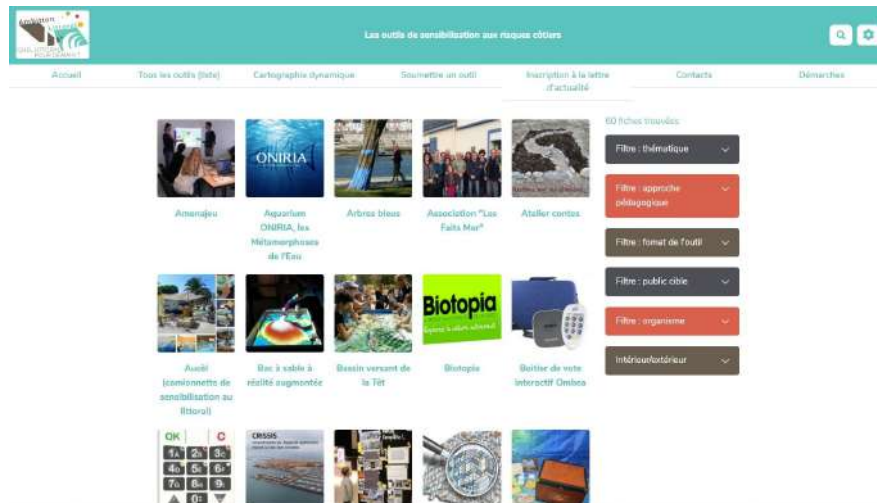


Pourquoi est-il important de sensibiliser ?

La sensibilisation permet d'[informer, mobiliser, fédérer et faire en sorte que les personnes s'impliquent dans un projet](#). Il est essentiel de comprendre le sens, l'impact des actions et les enjeux avant de passer à l'action. Les risques côtiers sont la combinaison d'un aléa et des enjeux. Il est important de sensibiliser les personnes vivant sur le littoral aux risques qu'elles peuvent subir. Donner du sens ne se fait pas sans donner le contexte : [la culture du risque n'existe pas sans mémoire du risque](#). Or, la mémoire est souvent vacillante et selon les publics auxquels on s'adresse la sensibilisation s'effectue de manière différente. Pour les résidents à l'année, une approche via l'imaginaire, l'artistique est à privilégier via les enjeux tandis que pour les touristes, nouveaux arrivants, une entrée via les aléas pour instaurer une prise de conscience est à privilégier ([approche pragmatique, scientifique, observations](#)). L'objectif final étant de répondre à un manque lié à la culture du risque.

Les outils de sensibilisation :

Au cours du deuxième atelier de la démarche « Ambition Littoral », « Mémoire et culture du risque », un recueil des outils de sensibilisation aux risques côtiers a été constitué pour l'occasion. Distribué à l'ensemble des participants durant la séance, ce « catalogue » est une liste la plus exhaustive possible des outils disponibles permettant de sensibiliser différents publics tels que les scolaires, les élus, les techniciens de collectivités, les professionnels ou bien encore le grand public (population locale ou touristique). Mais très vite le problème de la mise à jour s'est posé. Une version en ligne a été développée et proposée sur l'adresse de site :



Présentation de l'ensemble des outils de sensibilisation si aucun filtre n'est appliqué.

Il est possible d'appliquer des filtres pour trier selon la thématique, l'approche pédagogique, le format, le public cible, l'organisme ou le lieu privilégié (en salle ou en extérieur). Ces filtres peuvent être combinés, permettant ainsi de trouver le plus aisément possible l'outil qui vous correspond le mieux.

Les outils peuvent être, pour la plupart, mobilisables instantanément et libres de droits. Certains outils doivent faire l'objet de contacts auprès des développeurs / concepteurs pour connaître les conditions de mise en œuvre.

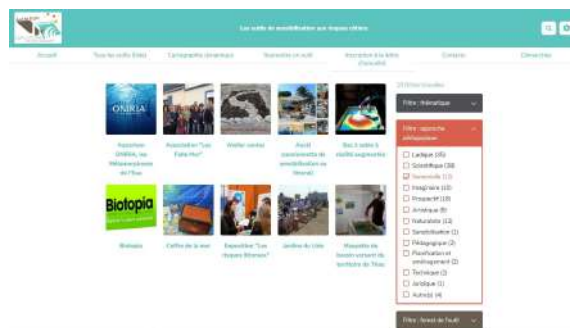


Illustration d'une page avec 2 filtres

Sélection d'outils de sensibilisation grâce à deux filtres :

- approche pédagogique : *sensorielle*
- public cible : *familial*

Ce catalogue en ligne peut à tout moment être complété. Pour cela, rien de plus simple, il vous suffit de vous rendre sur la page « soumettre un outil » : <https://www.ambition-littoral.fr/?FormuLaire> et de compléter le formulaire (illustration ci-dessous).

The screenshot shows a form titled 'Formulaire pour soumettre une fiche de présentation d'un outil de sensibilisation aux risques côtiers'. The form contains several input fields: 'Nom', 'Prénom', 'Prénom', 'Coutiel', 'Coutiel', 'Téléphone', 'Téléphone', 'Organisme / structure', and 'Organisme / structure'. Below these fields, there is a section for 'Type d'organisme / structure' with a grid of checkboxes: 'Aire marine protégée', 'Etablissement public', 'Association EEDD', 'Syndicat mixte', 'Collectivité', 'EPCI', 'ONG', 'Entreprise', and 'Autre'. At the bottom of the form, there is a 'Format' dropdown menu and a 'Ajouter un outil' button.

N'hésitez pas à diffuser ce site auprès de vos partenaires, connaissances, car les outils présents sont aussi bien mobilisables en Occitanie (à l'heure actuelle, 75% des outils) que sur les autres façades maritimes (y compris La Réunion).

PS : un formulaire de contact est également présent si vous souhaitez mettre à jour votre outil (ou pour toutes autres questions).

Un site internet bientôt enrichi :

Afin de répondre aux besoins de connaissance de l'ensemble des acteurs, le site internet va être enrichi d'une "gare centrale" et également la présence d'une plateforme de formation à distance ou LMS « Learning Management System ». Cette plateforme permettra de valoriser les ateliers déjà réalisés de la démarche "Ambition Littoral" en reprenant l'essentiel des éléments présentés (évolution globale du littoral, avec des questionnements régionaux et locaux sur la vulnérabilité des territoires et les réponses qui peuvent être apportées au cœur d'une gouvernance en transition).

Des compléments aux éléments présentés lors des ateliers pourront également être apportés à cette plateforme.

Les supports intégrés à cette plateforme peuvent être des textes, des images, des vidéos, des sondages, des podcasts, etc. Cette démarche nécessite d'être poursuivie afin de permettre aux personnes d'asseoir leurs connaissances ou de découvrir le littoral. Le site s'adresse ainsi à l'ensemble des élus et techniciens présents au cœur des littoraux, qu'ils aient participé en totalité, en partie ou pas du tout aux ateliers.

Quelques définitions :

La gare centrale

L'accès aux multiples ressources sera rendu possible aux participants via la « gare centrale », espace virtuel dont le but essentiel est d'organiser et rendre visible et disponible l'information aisément.

La gare centrale permet :

- de **favoriser la gouvernance collective**, à l'aide par exemple d'agendas, d'annuaires ou d'une cartographie des contributeurs,
- de **conserver la mémoire**, avec notamment les différents comptes-rendus et l'historique du collectif,
- d'**agir collectivement** grâce à une liste des différents outils, des modalités d'implication dans les actions et les ressources partagées (*NB : les documents issus de la démarche sont actuellement disponibles sur Alfresco*).

LMS

Un **LMS (Learning Management System)** ou plateforme de formation à distance est un système de gestion de l'apprentissage qui permet de gérer un parcours de formation en ligne.

Le LMS reprendra les éléments de la démarche et sera constitué :

- des **apprenants**,
- des **outils d'apprentissage** et des éventuelles évaluations pour connaître la compréhension des modules (plateforme d'apprentissage),
- des **contenus** qui alimenteront ce LMS (contributeurs des ateliers : ObsCat, UPVD, EID, Labelbleu, Région...).

Son contenu sera accessible en illimité.

Démarche "Ambition Littoral"

Parc naturel marin du golfe du Lion

2 impasse Charlemagne, 66700, Argelès/Mer

Contenu proposé par **Romane BUARD**
Étudiante stagiaire en Master 2 au Parc naturel marin du golfe du Lion

Cet email a été envoyé à {{contact.EMAIL}}

Vous avez reçu cet email car vous êtes inscrit à la lettre d'actualité de la démarche Ambition Littoral.



[View in browser](#) | [Unsubscribe](#)

