



> LABELBLEU

ASSOCIATION D'ÉDUCATION À L'ENVIRONNEMENT SUR LE LITTORAL

Présentation  
Projet  
**JARDIN du LIDO**

**LABELBLEU**



Association agréée Education Nationale 2008/2013

# Projets Jardins du lido

## Objectifs :

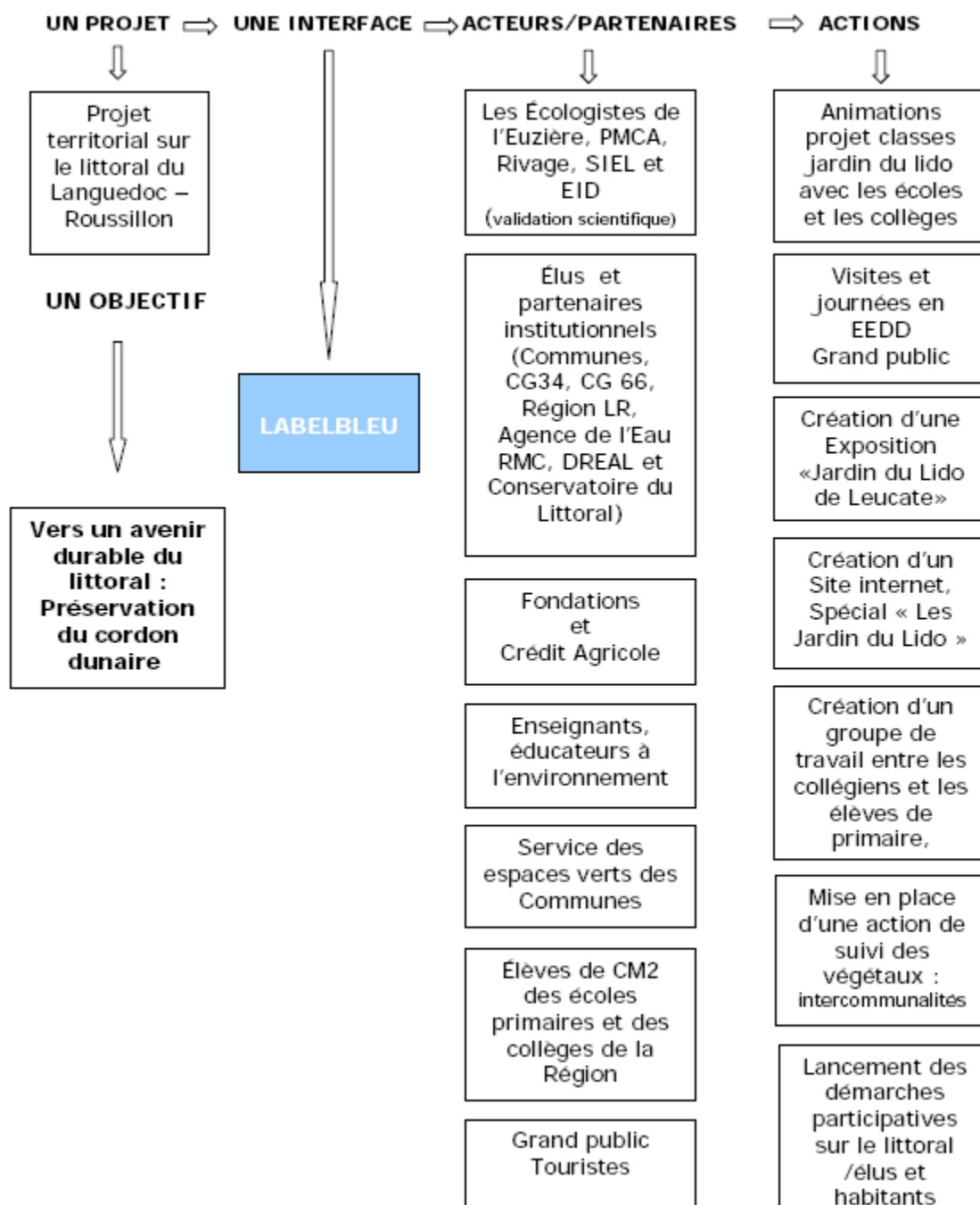
- **Sensibiliser les publics** à la connaissance du **littoral** au respect du **cordons dunaires**
- **Réunir différents acteurs du littoral** pour le **préservé**  
*=> élus et gestionnaires des communes littorales, scientifiques et techniciens, élèves, enseignants, parents d'élèves, habitants et touristes.*
- **Favoriser une gestion participative et concertée** du littoral
- Créer des **outils** de sensibilisation, participation, information...

# Projet Jardins du lido

**Créée en 2008** le projet Jardins du lido consiste à :

1. Accompagner une **démarche de sensibilisation élus/habitants** pour une **gestion participative du littoral**  
ateliers participatifs citoyens, accompagnement au plan d'action Agenda 21
1. Proposer des **projets pédagogiques en EE sur la durée** aux collégiens et aux primaires des communes littorales  
projet en 8 à 14 séances : immersion/ plantation d'oyat sur la dune / apports de connaissances / création d'une exposition / restitution : forum
3. Sensibiliser le public à la **préservation du littoral** sorties  
plantation: réaliser des actions de revégétalisation des dunes avec les touristes et les habitants via l'OT)
4. Créer des **expositions permanentes** : panneaux de sensibilisation sur les dunes

## UNE APPROCHE GLOBALE DU PROJET



# Les thématiques de sensibilisation

- La formation et l'équilibre d'un système dunaire (fonctionnement sédimentaire)
- La formation du lido et l'érosion du cordon dunaire
- L'évolution et histoire du littoral (transformation, risques côtiers...)
- La flore et la faune, laisse de mer et herbier de posidonie
- Les aménagements sur le littoral (urbanisation, épis, ganivelles)
- La gestion des risques face au changement climatique (submersion)
- Le maintien de la biodiversité dans ce milieu fragile et en mouvement *expérimentation de repiquage et plantations de graines*
- Le littoral comme source de développement économique *rencontres acteurs ressources du littoral et ITW métier*
- Les activités humaines impactant le littoral, solutions et écogestes  
*ex: Le nettoyage des plages : Comment concilier l'activité touristique et le maintien des lasses de mer sur les plages? Artificialisation et hébergements touristiques, extension ou travaux portuaires...*
- La gestion, la réglementation et la protection du littoral
- Quel littoral pour demain ?

# Historique Jardin du lido

- **De 2008 à 2019 :**

- **92 sorties grand public**



- **22 ateliers liés à la démarche de gestion participative**

- **71 classes Jardin du Lido ont permis de sensibiliser**

**plus de 2000 élèves** de primaires et collèges des communes de / Grande Motte, Carnon, Palavas, Pérols ;



Torreilles, Canet, Ste Marie Barcarès, Leucate, Grau du roi

Avec de 2008-2009 à 2018-2019:

- **11 expositions et 140 actions de revégétalisation des dunes** : au couchant à la Grande Motte, à Carnon, à Canet-Sud, à Torreilles plage et à Palavas, à Sainte Marie, au Barcarès (village des pêcheurs), à Canet Nord, à Leucate (maison de l'étang, au site des Dosses , au Grau du Roi



# Les Jardins du lido

- **10 zones de plantations naturelles** dans les dunes du littoral Occitanie (nommées « Jardin du lido »)

Hérault : Grande motte, Carnon et *Palavas (détruit en 2018)*

Aude : Port Leucate

PO : Canet Sud, Canet-Nord, Ste Marie, Toreilles, Barcarès (2)

Gard : Le Grau du roi (en cours)

- **11 exposition créées par les élèves** implantées le long des ganivelles sur les accès aux plages pour sensibiliser les personnes qui vont à la plage.



# Techniques de plantations utilisées



**Plantation de graines endémiques:**  
ramassage d'aout à septembre =  
*plantation en novembre*



**Repiquage d'Oyat et de chiendent :**  
prélèvement dans des secteurs proches  
= *plantation février/mars/avril (meilleur  
résultat si arrosage)*



6<sup>ème</sup> collège Grande Motte :



6<sup>ème</sup> collège Pérols:



CM2 école de Carnon :



### Classes Jardin du lido



4<sup>ème</sup> collège Canet : plantations de chiendents, inauguration EXPO

# Aménagement de la dune jardin du lido à Palavas 2011



# la dune jardin du lido à Palavas 3 ans après



# Expositions & inaugurations

- 8 panneaux d'exposition sur les 10 « Jardins du lido ». 10 inaugurations/ forum de sensibilisation animés par les élèves auprès des habitants et des élus



# Exemples de panneaux

## Le jardin du Lido de Barcarès

### Notre projet : protéger le littoral !

Nous, élèves de CM2 de l'école élémentaire Jean Moulin du Barcarès, remercions notre maîtresse Melle Dalia, Agnès, l'animatrice de l'association LABELBLEU ainsi que les gardes du littoral de l'agglomération.

Lors des 13 séances que nous avons réalisées ensemble, ils nous ont appris à mieux comprendre et protéger notre littoral. Nous avons compris comment se forment les dunes. Nous sommes partis à la découverte des plantes qui couvrent le littoral et avons appris à les reconnaître. Ils nous ont aidés à planter du chiendent des sables afin de fixer la dune.

Lors d'une séance en classe, monsieur Salles, qui connaît bien l'histoire locale, nous a raconté l'histoire du Barcarès en nous montrant de nombreuses photos du Barcarès des années 30 jusqu'à nos jours.



### Zoom sur la séance plantation

Le 8 novembre 2013, nous nous sommes rendus sur la plage du Barcarès avec toute la classe. A notre arrivée, nous avons rencontré un garde du littoral. Nous avons observé les plantes en faisant une chasse au trésor pour en reconnaître le plus possible. Nous nous sommes séparés en deux groupes pour savoir qui avait identifié le plus de plantes. Ensuite, nous avons appris à planter du chiendent et nous avons pris des photos. Enfin, nous avons visité des cabanes de pêcheurs et observé des photos du Barcarès ancien.

### A quoi sert notre projet ?

Il permet de stabiliser les dunes et protéger les plantes. Les panneaux vous permettront de découvrir le littoral et de savoir ce qu'il faut faire et ne pas faire sur cet espace naturel fragile.

### Poème : Il y a... (à la manière d'Apollinaire)

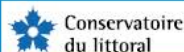
Il y a un projet fait par toute la classe  
Il y a une association qui vient les aider  
Il y a des gardes qui protègent le lido  
Il y a sur le littoral des dunes de sable  
Il y a sur ces dunes des plantes qui les fixent  
Il y a la mer qui dépose ses laisses  
Il y a des panneaux faits par les enfants

Pour protéger ce magnifique milieu où  
Il y a toute la vie...

Enzo et Matt



emmaLuc 04 68 38 55 63 cdtphds@hemisite.org/cezejust - Institut des dunes de Barcarès - Barcarès



Coordination du projet :



# Exemples de panneaux

## La biodiversité du littoral

### Qu'est-ce que la biodiversité ?

La biodiversité comprend une grande variété de plantes et d'animaux.

- La flore du littoral sur notre jardin du lido dénombre plus de 13 espèces végétales différentes.
- La faune du littoral est composée de nombreux animaux : crustacés, insectes, oiseaux, ...

### La faune sur le littoral

La plage abrite de petits crustacés qui vivent dans la laisse de mer, comme la puce de mer.

De nombreux oiseaux vivent sur le littoral et sur les lagunes, certains comme les gravelots et les sternes font leurs nids sur la plage. Au printemps, prenez garde à ne pas les déranger.

- Printemps/été/automne : des sternes, des mouettes ...
- Toute l'année : goélands, gravelots à collier interrompu...
- En hiver : cormorans, grèbes, fous de Bassan...

Il existe aussi certaines variétés d'insectes, comme la pimélie : un scarabée, les criquets des dunes...

Les lapins affectionnent les dunes et y font des terriers. On peut trouver leurs rejets sur le sol, en forme de petites boules.



### Qu'y a-t-il dans la mer ?

Dans la mer, il y a plusieurs espèces de plantes (algues, herbiers de posidonies, phytoplancton...), de poissons (daurade, rascasse, sardine, hippocampe), de mammifères marins (dauphin, cachalot) et d'autres espèces vivantes (poulpe, oursin, araignée de mer, crabe, coquilles saint Jacques, moules, huîtres...). Tous ces êtres vivants dépendent les uns des autres : c'est ce que l'on appelle la chaîne alimentaire.



Celian

### Acrostiche :

*Si rapide dans les airs  
Tête noire et plumage blanc  
Elle prend son envol  
Rase les flots  
Ne cherche que des poissons  
Et repue, s'envole à nouveau*



Le Goéland



Gravelot



La mouette rieuse



Sterne pierregarin



Leone maie

# Exemples de panneaux

## La FLORE du LITTORAL

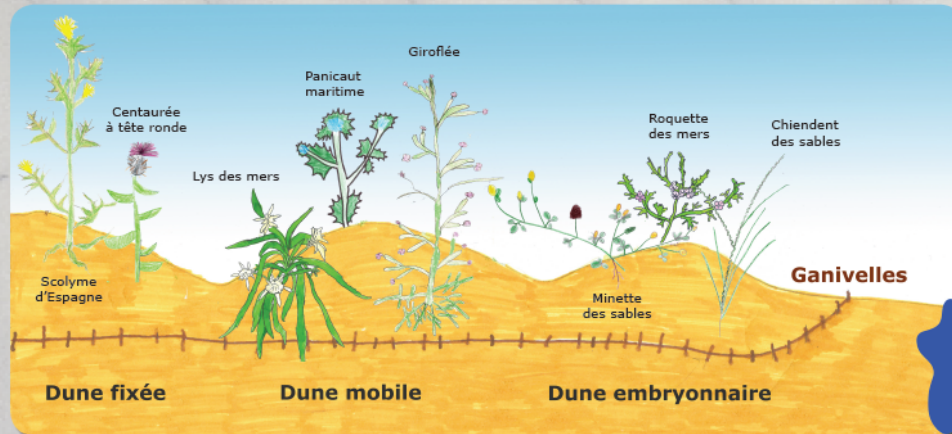
>>> LABEL BLEU

### Les végétaux qui fixent la dune

Ils sont très résistants et permettent de fixer le sable des dunes grâce à leurs longues racines dont certaines mesurent plus de 2 mètres. D'autres se développent en rampant et ainsi recouvrent le sol, empêchant le sable de s'élever.

**Le Chiendent des sables** pousse sur la dune embryonnaire et retient le sable grâce à ses longues racines démultipliées par ses rhizomes. Il se distingue de l'oyat par ses épis plus fins et à graines opposées.

**L'Oyat**, s'adapte à la sécheresse et récupère l'eau grâce à ses feuilles enroulées sur elles-mêmes. L'oyat se trouve sur la dune mobile et possède de très longues racines.



### Les espèces protégées de la dune

Une espèce végétale (ou animale) protégée par la loi ne doit subir aucune menace pouvant mettre en danger son équilibre et son milieu de vie. Nous devons les protéger pour préserver la diversité des paysages et la biodiversité.

#### Le lys de mer

Il se trouve sur la dune mobile et donne de belles fleurs blanches de juillet à septembre. Il produit de grosses graines noires qui flottent sur l'eau et se disséminent à des kilomètres.

##### Carte d'identité

**Nom** : le lys de mer  
**Forme** : feuilles longues et épaisses  
**Taille** : 10 à 30 cm  
**Couleur** : feuilles bleu-vert et fleurs blanches

#### Lepanicaut maritime

Il pousse sur la dune mobile et fleurit de juin à octobre. Cette plante est l'emblème du Conservatoire du littoral.

##### Carte d'identité

**Nom** : le panicaut maritime  
**Forme** : en boule avec une fleur épineuse  
**Taille** : 50 à 60 cm  
**Couleur** : feuilles bleu-vert et fleurs bleues

#### Sur nos 3 dunes du jardin du lido...

En mai 2016, nous avons repiqué des espèces dunaires en créant leur lieu de vie : dune embryonnaire, dune mobile et dune fixée.

★ **Sur la dune embryonnaire**, plus exposée au vent vous observerez : le Chiendent, la Minette des sables, la Roquette des mers, la Renouée, le Réséda blanc...

★ **Sur la dune mobile** qui évolue en fonction de la direction des vents vous trouverez : le Panicaut maritime, le Lys des mer, la Camomille des sables, l'Euphorbe, l'Immortelle des sables, la Giroflée...

★ **Sur la dune fixée** plus protégée du vent poussent l'Orcanette, la Centaurée à tête ronde, le Scolyme d'Espagne, la Queue de lièvre, la Paronyque argentée...

### Les espèces envahissantes !

Elles menacent la biodiversité de la dune en étouffant les autres plantes dunaires. Elles colonisent rapidement une zone et se propagent très loin. Elles se disséminent avec leurs graines, leurs racines et des bouts de la plante elle-même.

#### Le figuier de barbarie !

Ressemblant à un cactus, il provient du Mexique et ses feuilles, sont appelées : « raquettes ». Il sert de protection contre les prédateurs et les cambriolages. Il se développe très vite sur le milieu dunaire.

##### Carte d'identité

**Nom** : le figuier de barbarie  
**Forme** : feuilles en raquette  
**Taille** : 1 à 3 m  
**Couleur** : fleurs jaunes, fruits violets et feuilles vertes.



#### La griffe de sorcière !

Cette espèce a été apportée d'Afrique du Sud pour sa résistance à la sécheresse. Petit à petit, elle a envahi les dunes grâce à ses longues tiges rampantes.

##### Carte d'identité

**Nom** : la griffe de sorcière  
**Forme** : feuilles charnues à trois angles  
**Taille** : rampantes sur plusieurs mètres de long  
**Couleur** : fleurs roses ou jaunes et feuilles vertes.



#### L'herbe de la Pampa !

Cette espèce d'Amérique du Sud pousse en bouquet dense et peut atteindre 3 mètres de haut.

Elle se développe très vite car un pied peut produire plus d'un million de graines au cours de sa vie.

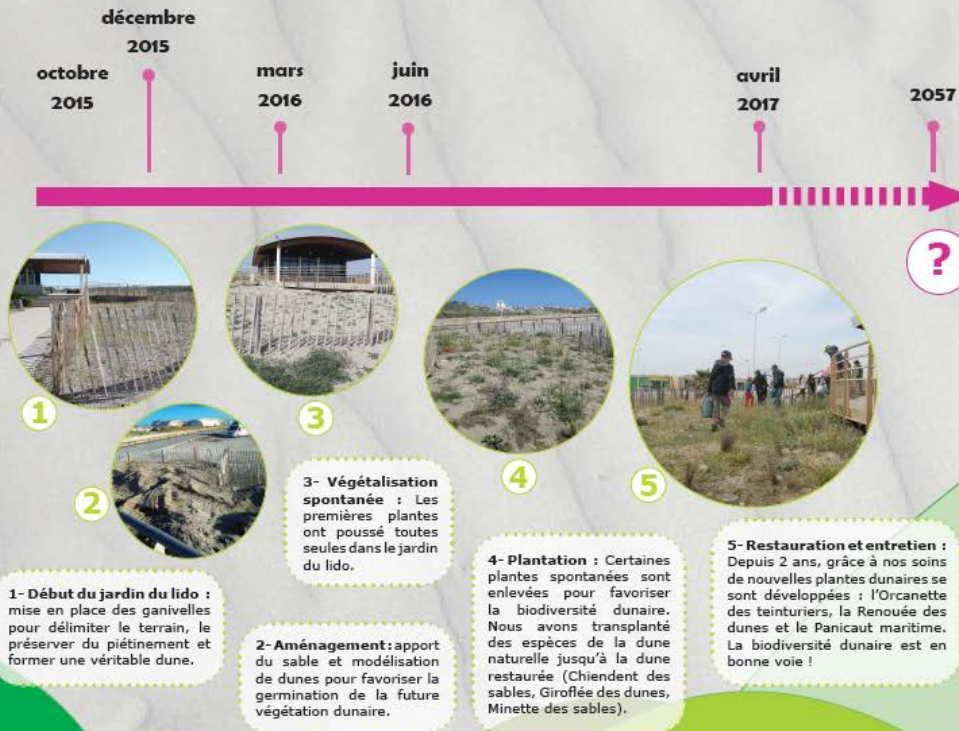


# Exemples de panneaux

## L'évolution de La FLORE

> LABEL BLEU

### Le Jardin du Lido au fil du temps



### La dissémination des graines

Il existe différents modes de dissémination des graines :

- la plante elle même (*autochorie*)
- le vent (*anémochorie*)
- l'eau (*hydrochorie*)
- les animaux : mammifères, oiseaux, insectes, etc. (*zoochorie*)

#### La Giroflée des dunes

Les graines sont protégées par une gousse qui sèche grâce au soleil. La gousse expulse les graines plus loin pour se développer.

#### Le Chiendent des sables

Les graines s'envolent grâce au vent car elles possèdent de petits plumeaux. Elles sont dispersées plus loin pour former de nouvelles touffes de Chiendent.

#### Le Panicaut maritime

Il se dissémine par les animaux, il se colle au pelage des lapins, aux plumes des oiseaux ou aux vêtements des humains. Les graines tombent plus loin et d'autres Panicauts poussent.

#### Le Lys de mer

La graine se décroche de la plante et peut flotter longtemps sur l'eau car elle possède de l'air à l'intérieur de l'enveloppe de la graine.



Giroflée



Panicaut



Chiendent



Lys de mer

### Le saviez-vous ?

L'inventeur du Velcro s'est inspiré des crochets/aiguillons de certaines graines comme celle du Panicaut ou de la Luzerne marine pour fabriquer un système de fixation.

**?** **Scénario notre belle planète :** On est en 2057 et la préservation des dunes est une priorité ! Il y a beaucoup de dunes sur tout le littoral. Le jardin du lido fait le tour de la maison de l'étang et il y a même des Tamaris (c'est un arbre) et des animaux qui se sont installés. L'air est pur et on voit les poissons, heureux, sauter dans l'eau. Les dunes atteignent par endroits 27 mètres de hauts grâce aux efforts de préservation de chacun !

**Scénario SOS la pollution a envahi la Terre :** L'air est trop pollué, on a du mal à respirer... Les poissons meurent de faim, leurs arêtes jonchent la plage... Les déchets remplacent le sable et le jardin du lido, l'essence remplace l'eau de la mer...



# Exemples de panneaux

## Histoire du littoral

Depuis 1900 le littoral a subi des transformations importantes : lieu de ressource pour la pêche et le pâturage, il est devenu un espace convoité par des milliers de vacanciers chaque été...

Source : « Il était une fois Torreilles » de Claude Blazy et Henri Vidal - Torreilles au fil du siècle 1900-2000 - (Blatrice Parabilla, Laurence Rouquier, Claire Bissy, Olivier Sanchez, Geneviève Legue). Un grand merci à Olivier Sanchez pour toute l'aide apportée à la réalisation de ce panneau.

Cette plage,  
je l'ai connue quand  
il n'y avait rien,  
uniquement mon troupeau  
qui venait brouter l'herbe  
par-ci par-là.  
Cette plage,  
je l'aime et je vais vous  
raconter son histoire.



Crédit photos, illustrations © Caroline Moret, Claude Blazy, Jean-Luc Carré, Agly, Cadebat, Jambou, Canal, Jérome des Oies

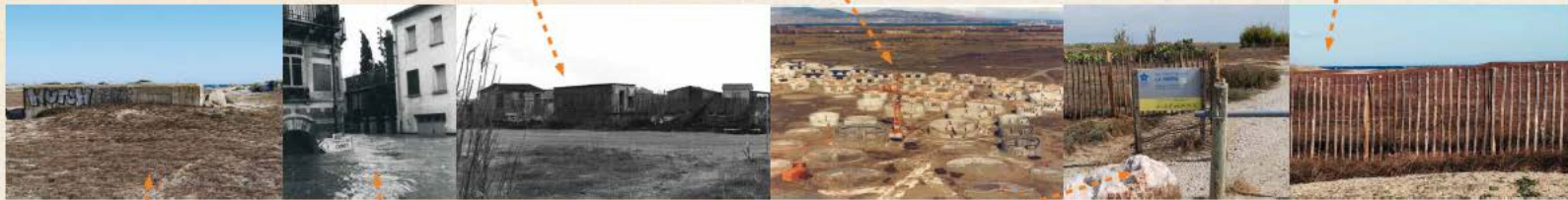
**En 1936** : Les congés payés sont instaurés pour les français. Pour l'instant ce sont les autres plages qui en profitent. La plage de Torreilles est fréquentée par les torreillans.

**Entre 1960 et début 1970**, des torreillans ont construit des « baraques » d'été, près de l'embouchure de l'Agly. En 1973, avec l'application de la législation sur le droit d'occupation des terrains d'Etat, ces « baraques » seront détruites.

**En 1974**, un projet d'aménagement programme la construction de 450 villas nécessitant une liaison routière adaptée et l'aménagement en eau potable et propreté. Le projet architectural est conçu par M. Bourbon : maisons rondes qui se fondent dans le décor pour ne pas cacher le panorama entre les Albères et les Corbières.

**En 1979** : le Lotissement Merlin est déjà très peuplé et les campings vont se développer en 1980.

**Entre 1998 et 1999** : la commune lance des opérations d'implantation de ganivelles sur ses plages afin de faire face à l'érosion du trait de côte.



**Entre 1943 et 1944**, lors de la deuxième guerre mondiale, avec l'affaiblissement de l'Italie fasciste, douze bunkers, encore visibles, ont été construits par les allemands. Ils pouvaient ainsi surveiller tout ce qui arrivait de la mer méditerranéenne.

**En 1963, 1965, 1968 et 1969**, l'Agly déborda plusieurs fois et ravagea le village.

**En 1975** : la plage de Torreilles, une des plages non encore aménagées, fait figure d'exception.

**En 1981** : un décret est voté délimitant la plage de Torreilles. Premier projet d'une réserve naturelle au Bourdigou.

**En 2009**, obtention du label « Station Verte » qui met en valeur le côté naturel de la plage.

**En 2012** la commune avec le Conservatoire du littoral travaillent à l'élaboration d'un plan de gestion concerté des espaces naturels de Torreilles plage et travaillent sur la création d'un cœur de station.

# Un Réseau de partenaires

- Établissements scolaires, collèges, écoles primaires
- Communes littorales et services des espaces verts
- L'EID
- Le Conservatoire du Littoral
- PMM - Perpignan Méditerranée Métropole
- L'agglomération du Pays de l'Or
- Les Syndicats Mixtes (RIVAGE – SMCG...)
- Offices du tourisme

