



# Un éco-lieu coopératif

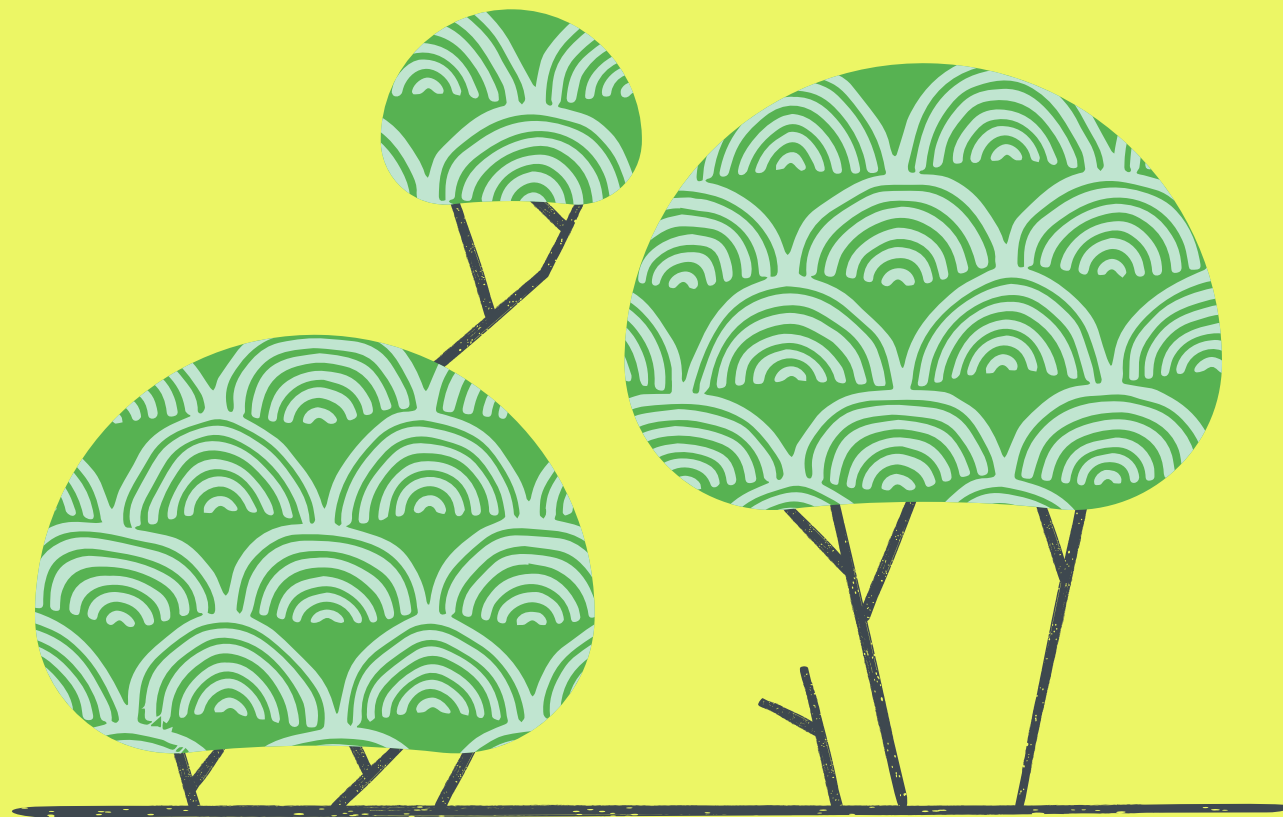
à Prin-Deyrançon (79)



# **La raison d'être de notre projet ?**

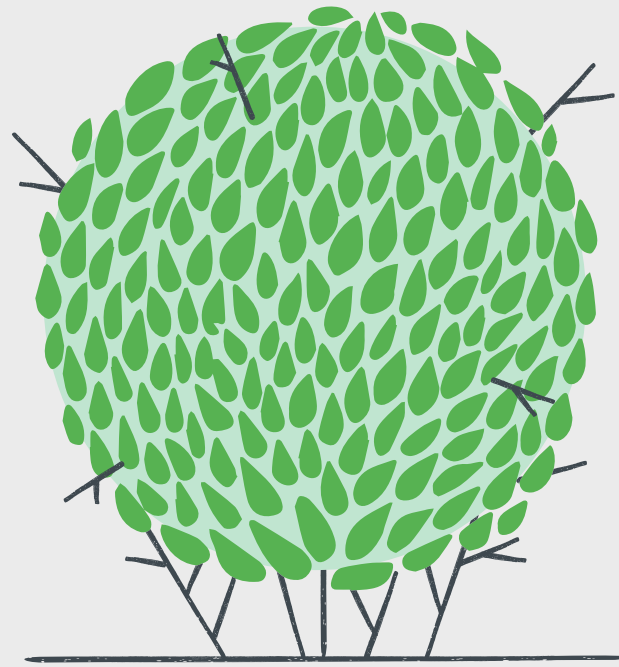
Développer un lieu de vie où règnent l'entraide et la bonne humeur...  
ouvert sur le village et sur le monde, et partageant des valeurs de solidarité  
et de respect de l'environnement.

# C'est quoi au juste un éco-lieu coopératif ?



Nous nous inspirons du modèle de la coopérative d'habitants, dans laquelle chaque foyer paie une contribution en fonction des espaces qu'il occupe, et investit des parts de capital en fonction de ses moyens et de ses souhaits.

L'idée de l'éco-lieu est de rassembler plusieurs logements sur un même site, de partager des espaces et des services, et de décider ensemble de leur usage. Dans une coopérative, une personne = une voix, quel que soit le capital apporté.



# Ça veut dire qu'on peut venir habiter sans apporter d'argent ?

Il est possible de venir habiter sans apport financier, en versant simplement une contribution mensuelle. Mais si on veut construire ou acheter des nouvelles maisons il faudra quand même des sous...

En fait, les conditions d'admission de nouveaux habitants et le mode de calcul des contributions de chacun sont à définir ensemble en fonction des priorités du groupe, tout en garantissant l'équilibre financier de l'ensemble. L'objectif n'est pas de gagner de l'argent mais d'assurer la pérennité du projet sur le long terme.

# A quoi ressemblerait l'éco-lieu ?



Bar  
Restaurant

Maison  
commune

atelier  
+ puits

Rucher

mare

Forêt  
comestible

jardin  
partagé

coin  
camping

Espaces  
animaux

piste cyclable

Salle des fêtes

Les maisons et terrains en jaune sont à vendre. Des terrains supplémentaires (en bleu) pourraient également être mis à disposition.

**Quelques photos pour vous donner une idée...**



# Quelques photos pour vous donner une idée...



# Quelques photos pour vous donner une idée...





# Quelques photos pour vous donner une idée...



# Mais au fait, c'est où Prin-Deyrançon ?



Le village de Prin-Deyrançon (600 habitants) est idéalement situé, à 20 min de Niort et 40 min de La Rochelle par la route, et dispose d'une gare TER dans le village (10 min de Niort, 35 min de La Rochelle).

La commune fait partie du parc régional naturel du Marais Poitevin, et de la communauté d'agglomération du Niortais.

# Et le village, il est comment ?

Pour le savoir le mieux est de venir voir...  
Mais en tout cas il a tout ce qu'il faut !



# Quelles seraient les dimensions écologiques et solidaires ?



## **Des économies d'énergie... et des économies tout court**

Récupération d'eau, phytoépuration, panneaux solaires, toilettes à compost, réemploi, partage... Tout ce qui protège l'environnement et permet de moins dépenser.



## **Un soutien aux dynamiques citoyennes**

L'objectif est de proposer des temps d'échange réguliers sur les mobilisations citoyennes pour une vie plus solidaire et écologique, notamment au niveau local.



## **Un souci de diversité sociale et culturelle**

Le groupe veillera à pouvoir accueillir des personnes de tout milieu social et de toute origine, et proposerons des activités culturelles variées (ciné, musique, expos...)



## **Vous souhaitez en savoir plus ?**

Contactez nous en écrivant à  
coopsolidaire.prin @ gmail.com

Notre site : <https://ferme.yeswiki.net/coop-solidaire>  
A bientôt !