



# Le binge watching de l'IAE

DU 6 AU 10 NOVEMBRE 2023



Plus d'infos et inscription 

## Mais qu'est-ce que c'est que ça ?

BASES DE L'INSERTION PAR L'ACTIVITÉ ÉCONOMIQUE

**EPISODE 1 DU BINGE WATCHING DE L'IAE**  
DU 6 AU 10 NOVEMBRE 2023

  **NICOLAS AUZIÈRE ET CHLOË RAGUIN**  
CO-DELEGUÉS RÉGIONAUX DE COORACE ÎLE-DE-FRANCE

 **coorace**  
Île-de-France

**On arrive !**

au programme aujourd'hui



**qui sommes nous ?**



## **nos missions**



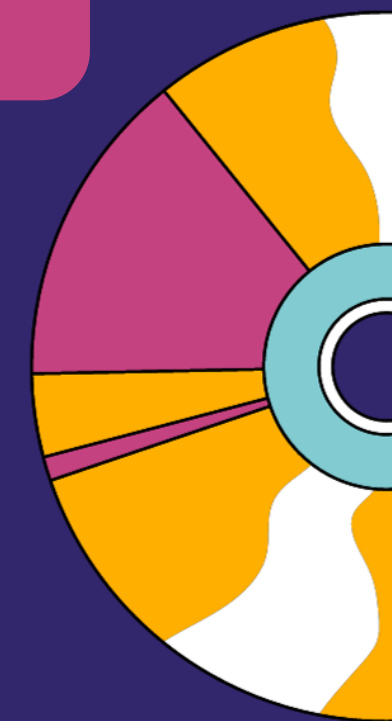
*Favoriser la  
coopération*



*Représentation  
et plaidoyer*



*Outiller  
les SIAE*



## ***Qui sont les structures dans le réseau ?***

- Association Intermédiaire (AI)
- Atelier Chantier d'Insertion (ACI)
- Entreprise de Travail Temporaire d'Insertion (ETTI)
- Entreprise d'insertion (EI)
- Groupe Economique solidaire (GES)
- Entreprises à But d'Emploi (EBE)





## **Coorace Formation Conseil**

- Développer les compétences de vos équipes
- Se professionnaliser



## **Service Juridique de Coorace**

- Répondre à vos questions
- Vous accompagnez dans les évolutions de vos structures



## ***Accompagnements***

- Démarche qualité
- Diagnostic territorial
- Evaluation de l'Utilité Sociale et Territoriale
- Lutte contre les discriminations
- Communication
- Marchés publics et développement économique
- Constituer des groupements et des coopérations



# ***Sommaire***

- 1 Histoire de l'Insertion par l'Activité Economique
- 2 Défis de l'IAE
- 3 Conventiionnements IAE
- 4 Public des SIAE
- 5 Le parcours en SIAE
- 6 L'écosystème de l'IAE
- 7 Conclusion : les perspectives

## *Histoire de l'IAE*

# *L'émergence du chômage de masse*

**1973 - 1979**

## **Chocs pétroliers**

La croissance chute,  
les couts de  
production  
augmentent -> le  
chômage explose

**1977 :**

On passe la barre du  
million de chômeurs,  
puis celle des 2  
millions en 1984

**2013 :**

Trois millions de  
chômeurs

**2015 :**

Début de la baisse du  
chômage, pour  
atteindre un niveau  
proche de 2 millions  
en 2023





## ***La constitution des premières SIAE***

Plusieurs initiatives naissent parallèlement :

- Dans les CAVA, on veut donner du pouvoir aux travailleurs : ils deviennent salariés soit de chantiers d'insertion, soit d'entreprise intermédiaire
- Dans d'autres territoires, naissent les Associations intermédiaires à partir de 1984
- En 1991 naissent les ETTI

# *L'institutionnalisation*

## *1991 - 2005*

1991 : Claude Aphanhéry remet son rapport au Premier ministre un propose une base légale **commune** aux différents types de structure

1991 : Création du Conseil National de l'Insertion par l'Activité Economique

1998 : Définition commune de l'IAE dans le Code du travail « public rencontrant des difficultés sociales ou professionnelles particulières »

1998 : création du Fonds Départemental pour l'insertion

# ***En synthèse***

L'IAE est un rassemblement **non monolithique**, à la fois idéologiquement, dans les pratiques, et dans les modèles juridiques utilisés

Son histoire est relativement **jeune** et son développement est encore en cours

Son histoire est celle d'une **institutionnalisation** progressive, c'est à dire d'une montée du contrôle de l'état sur les structures d'insertion.

*Des défis nouveaux pour l'IAE*

## *Emergence du précarariat*

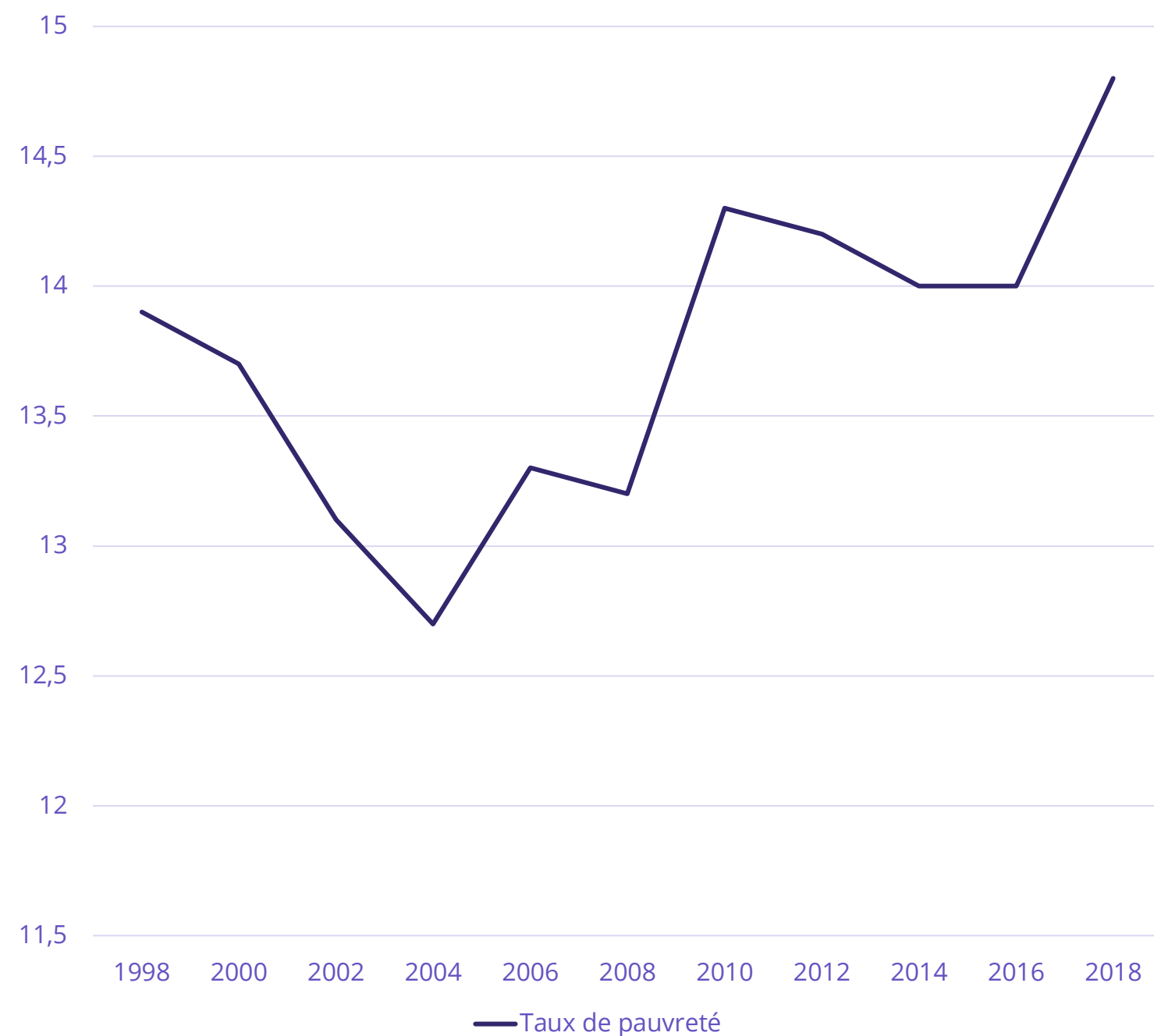
**En 2018 :**  
2 millions de  
travailleurs pauvres

**En 2021 :**  
4 millions  
d'indépendants, soit 1  
million sous le SMIC

**En 2021 :**  
3,5 millions d'emplois  
précaires (CDD,  
Intérim,  
Apprentissage)

**2021 :**  
Oxfam estime qu'un  
million de personnes  
ont basculé dans la  
pauvreté suite au  
COVID

Taux de pauvreté



## ***Une hausse de la pauvreté***

Malgré la baisse du chômage, le taux de pauvreté tend à augmenter

Source : INSEE

*5 conventionnements à maîtriser*

# Quelles structures composent l'IAE ?

AI

## Association Intermédiaire

proposer des expériences de travail diversifiées. Un accompagnement individualisé, Structure d'information, accueil, orientation et évaluation du potentiel.

47 200 salarié.e.s  
650 structures

ACI

## Atelier Chantier d'insertion

accompagne socio-professionnellement, forme et encadre techniquement, mise en situation par le travail à temps partiel et adapté sur des actions collectives d'utilités sociales.

63 800 salarié.e.s  
2000 ACI

ETTI

## Entreprise de Travail Temporaire d'Insertion

pour un retour à l'emploi par l'acquisition d'expériences, de nouvelles qualifications, Suivi individuel et aide à la recherche d'un emploi dans les conditions classiques.

17 400 salarié.e.s  
300 ETTI

EI

## Entreprise d'insertion

un but économique mais associé à un projet social. Mise en situation de travail sur les différents postes de l'entreprise, accompagnement individuel pour former et requalifier.

18 100 salarié.e.s  
1000 EI

EITI

## EITI

Le dernier arrive. Une structure qui propose à des bénéficiaires un accompagnement à leur création d'activité d'indépendant.

15 EITI

GES

## Groupe économique solidaire

plusieurs types de structures de l'IAE et de l'économie sociale et solidaire. Mise en place d'un parcours global pour les salariées en insertion. Unification de la gouvernance et du projet, mutualisation des moyens.



# Quelles structures composent l'IAE ?

EI, ACI, ETTI, AI et EITI sont des conventionnements IAE, c'est le nom du contrat qui lie une personne morale avec l'Etat pour sa mission d'insertion.

Cela ne définit pas forcément la **nature juridique** de ces personnes morales. Celle-ci peut être variée, quel que soit l'outil d'insertion : une Entreprise d'Insertion peut être portée par une association par exemple.

En revanche certains outils d'insertion sont réservés à un certain type de structure juridique.

**100% des AI**  
sont portées par des  
associations

**La majorité  
des ACI**  
sont portés par des  
associations

**Près de la  
moitié des EI**  
sont portés par des  
associations

**La majorité  
des ETTI**  
sont portés par des  
sociétés

## ***Contrats de travail***

Les SIAE utilisent majoritairement des CDDI ou des CDDU.

Le **CDDI** est signé pour une durée minimale de 4 mois (sauf pour les personnes ayant fait l'objet d'une condamnation et bénéficiant d'un aménagement de peine).  
Il est renouvelable sur une durée de 24 mois

La durée minimum de travail du salarié est fixée à 20 heures par semaine.  
Elle peut varier sur tout ou partie de la période couverte par le contrat, sans dépasser 35 heures.

Le/la salarié.e en insertion perçoit une rémunération au moins égale au SMIC.

## ***Contrats de travail***

Le **CDDU** est un contrat pouvant s'étaler sur des durées plus courtes : le/la salarié.e est engagé.e sur la durée d'une mission.

Il est également possible dans une SIAE de signer des **CDI Inclusion**, ou de mettre en place des **PMSMP**.

# ***On est marchands ou non ?***

Les conventionnements IAE n'ont pas les mêmes règles de rapport à la concurrence et au secteur « marchand »

Les ACI peuvent répondre à des besoins « **non satisfaits par le secteur marchand** ». Par ailleurs leur chiffre d'affaires ne peut dépasser 30%.

Les AI ne peuvent normalement pas dépasser 480h de mission par salarié dans le secteur marchand.

EI, ETTI, et EITI ne sont pas limités sur leur clientèle.

# *Quel encadrement technique ?*

Les structures d'insertion se distinguent par l'encadrement de leur public

En EI et en ACI, l'encadrement technique est obligatoire.

En AI et en ETTI, il est normalement interdit de proposer de l'encadrement technique, la responsabilité étant transférée au client.

En ETP de personnel /ETP de salarié en insertion	Indicateur permanent	Indicateur accompagnement socio-professionnel	Indicateur encadrement technique
AI	7,8	11,6	31,5
EI	3,54	19,6	4,9
ETTI	11	16	172,7
ACI	3,8	14,9	7,0
Moyenne	4,8	13,3	7,6

## *Des taux d'encadrement différents*

Chiffres IDF 2020

*L'aide au poste (montants  
au 01/05/2023)*

**23 196**

pour les

**ACI**

**12 081**

pour les

**EI**

**4 636**

pour les

**ETTI**

**1 570**

pour les

**AI**

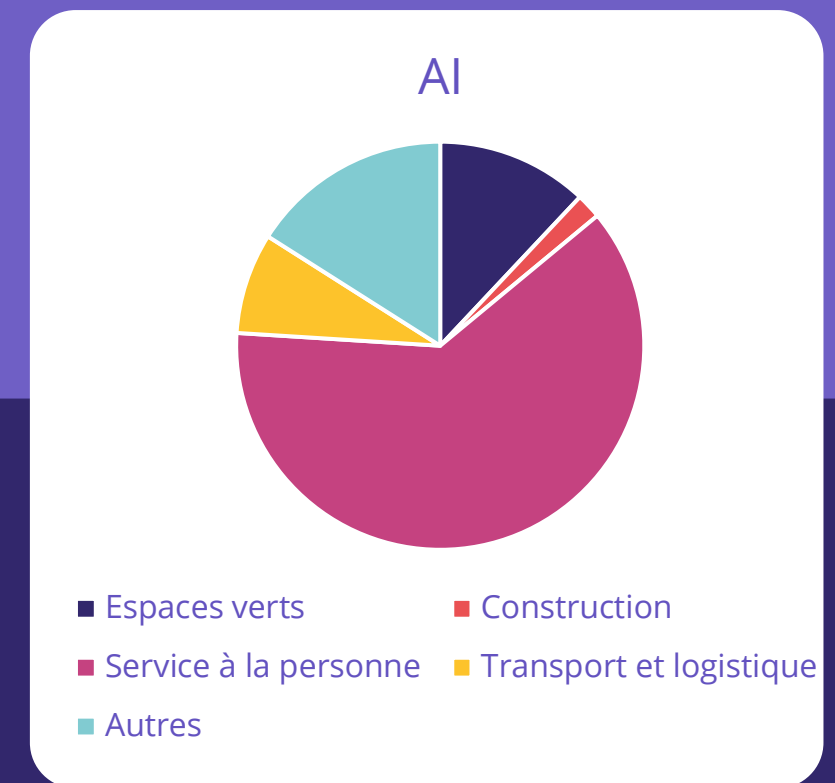
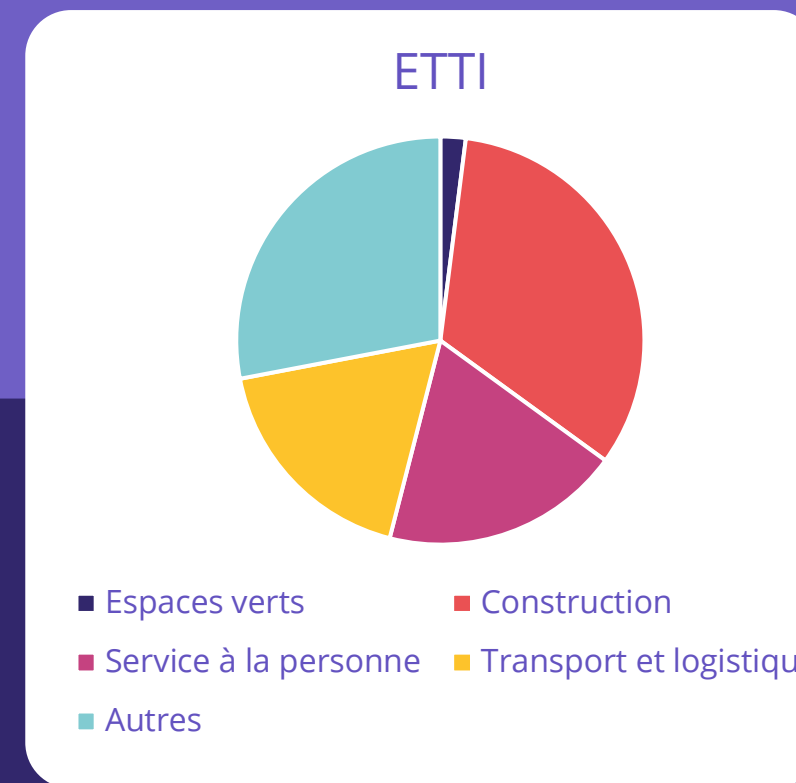
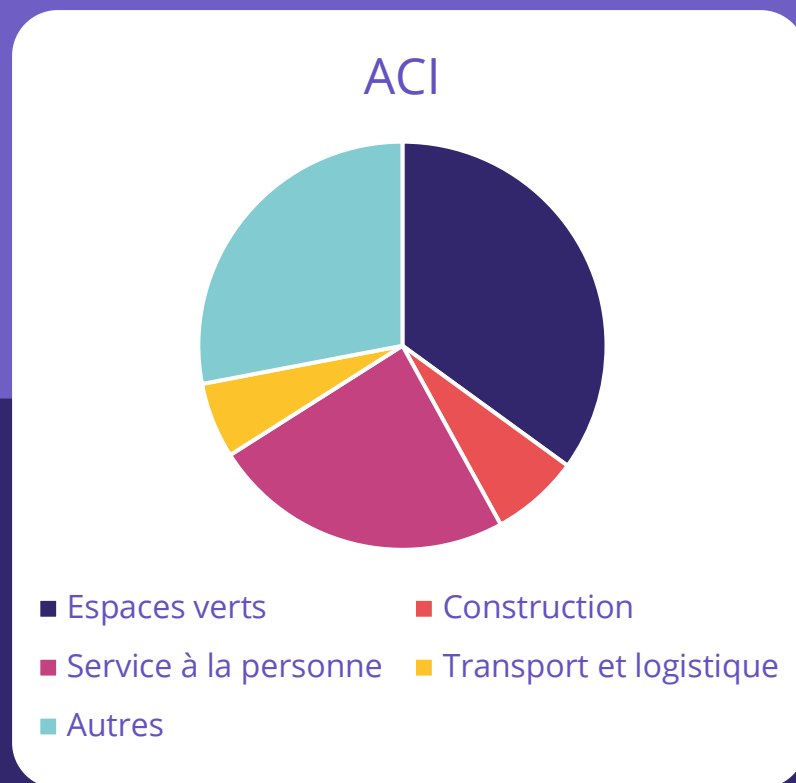
**6 371**

pour les

**EITI**

# Des secteurs d'activités différents

Source : Métiers exercés par les salarié.e.s nouvellement embauchés en 2021, DARES 2021



Espaces verts



Construction



Service à la  
personne et à la  
collectivité



Transport et  
logistique



Autres



TABLEAU 3 | Caractéristiques des salariés nouvellement embauchés en 2021

En %

	ACI	EI	AI	ETTI	Ensemble
<b>Sexe</b>					
Femme	34	32	60	20	40
Homme	66	68	40	80	60
<b>Âge</b>					
Moins de 26 ans	22	22	25	33	25
De 26 à 49 ans	60	60	54	53	56
50 ans ou plus	18	18	22	14	19
<b>Niveau d'études</b>					
Inférieur au CAP	34	38	37	43	37
CAP-BEP ou équivalent	44	40	38	36	40
Bac ou équivalent	15	15	17	15	16
Supérieur au Bac	6	6	8	5	6
<b>Nationalité à l'embauche</b>					
Française	74	60	74	67	71
Union européenne	4	5	5	4	4
Autre	22	35	21	29	25
<b>Ancienneté d'inscription à Pôle emploi à l'embauche</b>					
Non inscrit	10	11	28	23	19
Moins de 6 mois	19	19	21	17	19
De 6 à moins de 12 mois	12	13	11	17	13
De 12 à moins de 24 mois	19	21	14	18	17
24 mois ou plus	40	36	26	25	32
<b>Travailleur handicapé</b>	<b>9</b>	<b>6</b>	<b>6</b>	<b>5</b>	<b>7</b>
<b>Perception de minima sociaux à l'embauche*</b>	<b>59</b>	<b>39</b>	<b>24</b>	<b>24</b>	<b>38</b>
<i>Dont Allocation de solidarité spécifique (ASS)</i>	7	5	3	3	5
<i>Revenu de solidarité active (RSA)</i>	50	33	19	21	32
<b>Nombre de personnes nouvellement embauchées en 2021</b>	<b>63 300</b>	<b>19 800</b>	<b>63 800</b>	<b>35 800</b>	<b>182 700</b>

## Une sociologie de public différente

Données DARES 2021

*Qui est le public en insertion ?*



## ***Salariés en insertion : pas des chiffres !***

N'oublions pas que les salarié.e.s en insertion sont des personnes, chacun avec son parcours de vie différent.

## ***D'une définition légale générale...***

« L'insertion par l'activité économique a pour objet de permettre à des personnes sans emploi, rencontrant des difficultés sociales et professionnelles particulières, de bénéficier de contrats de travail en vue de faciliter leur insertion professionnelle. »

*Article 1 de la Section du Code du Travail dédié à l'IAE*

# ... à une application par décret plus complexe

Il en faut 3 pour être éligible au PASS en ACI et EI  
Il en faut 2 pour être éligible au PASS en AI et ETTI

## Critères de niveau 1 :

- Bénéficiaire du RSA
- Allocataire ASS
- Allocataire AAH
- Demandeur d'emploi de très longue durée (+24 mois d'inscription en continu chez Pôle Emploi)

Il en faut 1 pour être éligible au PASS IAE

## Critère de niveau 2 :

- Niveau d'étude 3 (CAP, BEP) ou infra
- Senior (+50 ans)
- Jeune (-26 ans)
- Sortant de l'ASE
- Demandeur d'emploi de longue durée (12 à 24 mois en continu chez Pôle Emploi)
- Travailleur handicapé
- Parent isolé
- Personne sans hébergement ou hébergée ou ayant un parcours de rue
- Réfugié statutaire, protégé subsidiaire ou demandeur d'asile
- Résident en ZRR
- Résident en QPV
- Sortant de détention
- Maîtrise de la langue française (évaluation FLE inférieure au niveau A1)
- Diagnostic mobilité délivré par un prescripteur habilité

## *Caractéristiques générales*

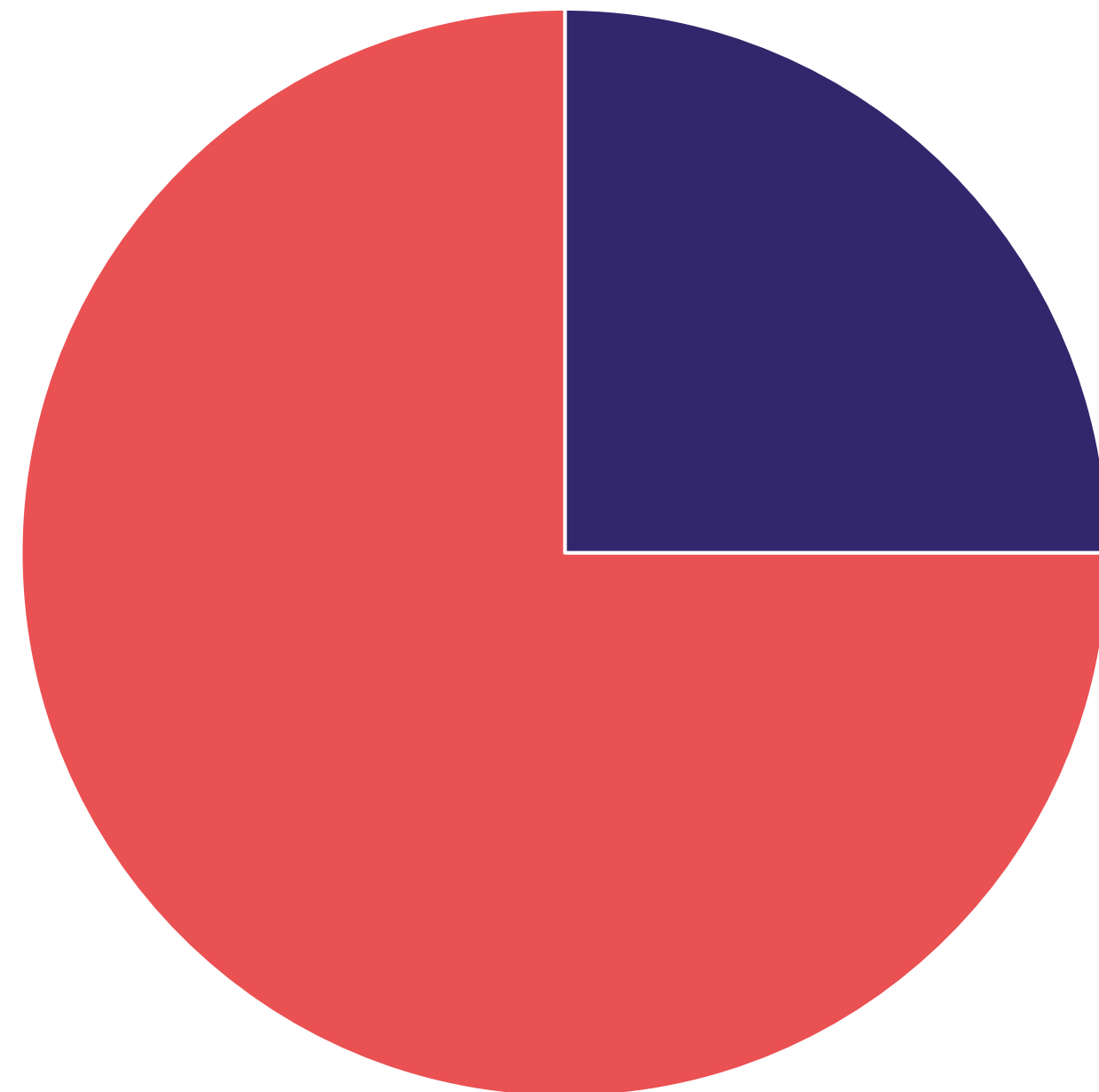
Majoritairement des  
**hommes**

Majoritairement âgés  
de **26 à 49 ans**

Majoritairement de  
niveau **inférieur au  
BAC**

Un tiers sont  
chômeurs depuis **plus  
de 24 mois**  
et 40% sont  
**allocataires du RSA**

Impact du chômage sur les moins de 50 ans



■ Troubles dépressifs ■ Sans trouble dépressif

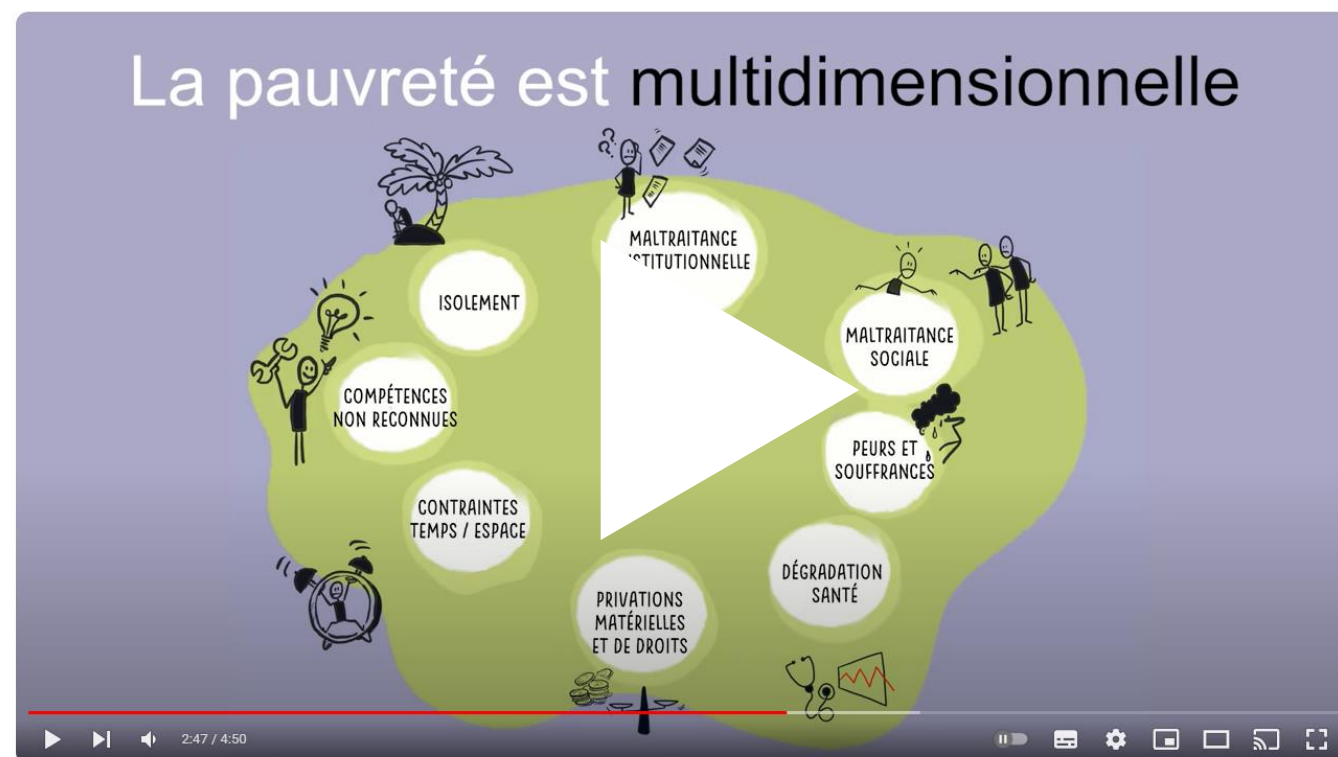
## *Impact psychologique de l'éloignement de l'emploi*

1/4 des personnes passées par le chômage entre 2006 et 2010 connaissent des épisodes dépressifs.

(DARES ANALYSES, Septembre 2015,

<https://dares.travail-emploi.gouv.fr/sites/default/files/pdf/2015-067.pdf>)

## Comprendre la pauvreté comme un système



Décryptage - Les dimensions de la pauvreté en France : tout est lié, rien n'est figé [Rapport]

ATD Quart Monde France  
1,46 k abonnés

S'abonner

59

Partager

Télécharger

Enregistrer

...

La pauvreté est multidimensionnelle, et un parcours d'insertion réussi est un parcours qui prend en compte l'ensemble des dimensions de la pauvreté.



*Résoudre la question de  
l'emploi c'est donc aussi  
agir ailleurs*

Capacité  
d'anticipation et de  
projection sur le futur

Motivation

Maîtrise de soi et des  
codes de participation  
à la vie sociale

Sens des  
responsabilités

*Un parcours  
d'accompagnement  
type*

*avant*

*pendant*

*après*

**Accueil**

Présentation des modalités  
d'accompagnement, Diagnostic

**Recrutement**

Inscription, embauche, et premiers  
jours de travail

**Suivi**

Observations, affinement du  
diagnostic

**Accompagnement individuel**

Entretiens individuels,  
Formations, Orientations

**Accompagnements collectifs**

Participation à des ateliers, des  
mises en situation

**Transition vers l'emploi**

Préparation d'une sortie positive,  
organisation de rencontres avec  
des employeurs, PMSMP...

**Suivi à l'emploi**

Suivi et situation après la

*Quel est l'écosystème de l'IAE en France ?*



*Quels sont les rouages de la machine IAE d'après vous ?*

Pilotage politique de l'IAE

Orientation, prescription  
des publics

Accompagnement  
technique des SIAE

***Quels sont les rouages de la machine IAE d'après  
vous ?***

Réseaux de l'IAE

Financement

Fournisseurs de solutions  
techniques

Pilotage politique de l'IAE

Orientation, prescription  
des publics

Accompagnement  
technique des SIAE

***Quels sont les rouages de la machine IAE ?***

Réseaux de l'IAE

Financement

Fournisseurs de solutions  
techniques



***Vous prendrez bien un peu  
de millefeuille ?***

# Quel paysage partenarial ?

## Acteurs du pilotage de l'IAE

### Au niveau national :



**MINISTÈRE  
DU TRAVAIL,  
DE L'EMPLOI  
ET DE L'INSERTION**

*Liberté  
Égalité  
Fraternité*



Délégation générale à l'emploi  
et à la formation professionnelle

### Au niveau départemental :

- La Direction Départementale de l'emploi du travail et des solidarités (*aussi parfois appelée UD*)
- *Le CDIAE : conseil départemental de l'insertion par l'activité économique*
- Le Conseil départemental

### Au niveau local :

*Les communes, avec les CCAS notamment (centres communaux d'action sociale).*



Pilotage politique de l'IAE

Orientation, prescription  
des publics

Accompagnement  
technique des SIAE

***Quels sont les rouages de la machine ?***

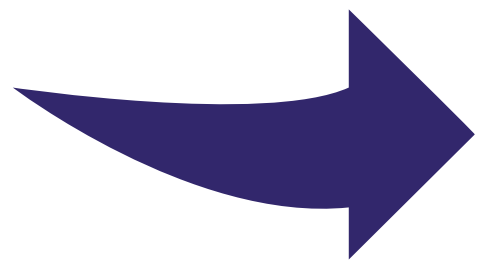
Réseaux de l'IAE

Financement

Fournisseurs de solutions  
techniques

# Quel paysage partenarial ?

Acteurs de l'entrée en parcours des publics



L'orienteur



Le prescripteur habilité



L'employeur solidaire



## *La plateforme de l'inclusion*

La plateforme de gestion des PASS IAE

Pilotage politique de l'IAE

Orientation, prescription  
des publics

Accompagnement  
technique des SIAE

***Quels sont les rouages de la machine IAE d'après  
vous ?***

Réseaux de l'IAE

Financement

Fournisseurs de solutions  
techniques



LE DISPOSITIF LOCAL  
D'ACCOMPAGNEMENT DE L'ESS

**FRANCEACTIVE**

*Les entrepreneurs engagés*



## ***De nombreuses organisations se proposent d'être un appui des SIAE***

Le Dispositif Local d'Accompagnement est la porte d'entrée la plus facile pour une structure ayant un besoin d'accompagnement.

Les réseaux de l'IAE accompagnement également.

Il existe enfin des cabinets d'accompagnement privés.

Pilotage politique de l'IAE

Orientation, prescription  
des publics

Accompagnement  
technique des SIAE

***Quels sont les rouages de la machine IAE d'après  
vous ?***

Réseaux de l'IAE

Financement

Fournisseurs de solutions  
techniques

# Quel paysage partenarial ?

Acteurs de représentation de l'IAE et de coopération entre ses membres

## Les réseaux de l'IAE



Pilotage politique de l'IAE

Orientation, prescription  
des publics

Accompagnement  
technique des SIAE

***Quels sont les rouages de la machine IAE d'après  
vous ?***

Réseaux de l'IAE

Financement

Fournisseurs de solutions  
techniques



**FRANCE ACTIVE**  
*Les entrepreneurs engagés*

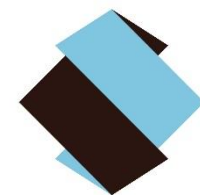
***France Active est une  
banque de l'ESS***

France Active apporte des solutions sous  
forme de prêt pour le financement des SIAE



*Les SIAE peuvent solliciter des subventions*

Fondation  
de  
France



Fondation d'entreprise  
AG2R LA MONDIALE



FONDATION  
DES FEMMES

FONDATION  
Norauto

*Certaines SIAE peuvent  
solliciter le mécénat ou le  
sponsoring*

Pilotage politique de l'IAE

Orientation, prescription  
des publics

Accompagnement  
technique des SIAE

***Quels sont les rouages de la machine IAE d'après  
vous ?***

Réseaux de l'IAE

Financement

Fournisseurs de solutions  
techniques



## ***Fournisseurs techniques***

Dans l'IAE, si chacun a le choix de ses fournisseurs, certains sont devenus hégémoniques !  
Il peut être bon de connaître leur nom.

*Quelles perspectives pour l'IAE ?*

## *L'IAE... un chantier législatif continu*

Le Pacte Ambition  
pour l'IAE et la  
réforme de l'IAE du 14  
Décembre 2020  
**restructurent l'IAE**

La réforme à venir de  
**France Travail**  
annonce des  
changements majeurs

La loi **Asile et  
Immigration**  
concerne une partie  
non négligeable du  
public des AI

Le rapport IGAS de  
Décembre 2022  
recommande un  
**recentrage de l'IAE**  
vers des publics très  
éloignés de l'emploi,  
et une réforme à  
construire pour 2025

## *Alors quelle vocation pour l'IAE ?*



Les salariés ont la parole - Salariés à part entière !

Les réflexions sur le rôle du travail dans l'intégration dans la société continuent.



# Quelle conclusion à cette journée ?

L'IAE est un secteur entre plusieurs mondes : à l'intermédiaire entre l'accompagnement social et la production, une SIAE est un rouage dans un engrenage : **elle ne peut travailler sans apporter un soin important à ses relations partenariales.**

Les rôles de l'IAE évoluent, et font l'objet d'une attention fréquente du législateur : **les SIAE se sont donc organisées pour avoir leur voix au chapitre.**

Les SIAE sont des outils au service d'un projet social. Elles ont à leur portée une palette foisonnante de moyens, de dispositifs, et expérimentations : **les combinaisons de solutions pour l'emploi sont infinies.**



**Pour aller plus  
loin, Coorace  
propose**

La formation « Les fondamentaux de l'IAE » dispensée par  
Coorace Formation

Prenez contact avec votre **délégation régionale Coorace**  
en cas de question sur les spécificité de l'IAE dans votre  
territoire 😊

# ***Nous suivre***



Abonnez-vous à la newsletter



Visitez notre site web :  
<https://coorace-idf.fr/>



Contactez-nous :  
[contact@coorace-idf.org](mailto:contact@coorace-idf.org)



Suivez notre page LinkedIn



**merci !**

*et rendez vous au prochain épisode*

