

Le binge watching de l'IAE

DU 6 AU 10 NOVEMBRE 2023



Plus d'infos et inscription [J](#)

Harder, Better, Faster, Stronger

FORMATION DES SALARIÉ.E.S EN INSERTION - AVOIR UN PLAN DE FORMATION - CRÉER UN OF

EPISODE 10 DU BINGE WATCHING DE L'IAE
DU 6 AU 10 NOVEMBRE 2023



*DAMIEN ABRAHAM
RESPONSABLE DE COORACE
FORMATION-CONSEIL*



On arrive !

au programme aujourd'hui



qui sommes-nous ?



nos missions



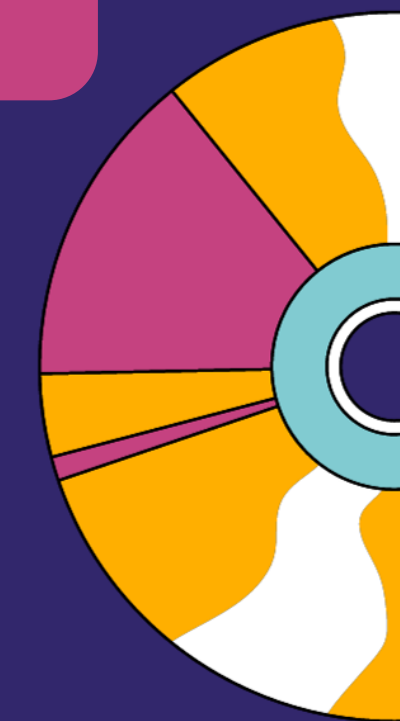
***Favoriser la
coopération***



***Représentation
et plaidoyer***



***Outiller
les SIAE***



Qui sont les structures dans le réseau ?

- Association Intermédiaire (AI)
- Atelier Chantier d'Insertion (ACI)
- Entreprise de Travail Temporaire d'Insertion (ETTI)
- Entreprise d'insertion (EI)
- Groupe Economique solidaire (GES)
- Entreprises à But d'Emploi (EBE)





Coorace Formation Conseil

- Développer les compétences de vos équipes
- Se professionnaliser



Service Juridique de Coorace

- Répondre à vos questions
- Vous accompagnez dans les évolutions de vos structures



Accompagnements

- Démarche qualité
- Diagnostic territorial
- Evaluation de l'Utilité Sociale et Territoriale
- Lutte contre les discriminations
- Communication
- Marchés publics et développement économique
- Constituer des groupements et des coopérations



Episode du jour

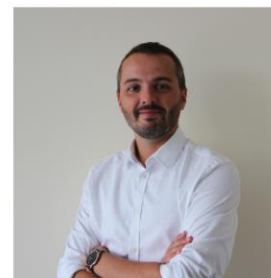
Plus d'infos et inscription [J](#)

Harder, Better, Faster, Stronger

FORMATION DES SALARIÉ.E.S EN
INSERTION - AVOIR UN PLAN DE
FORMATION - CRÉER UN OF

EPISODE 10 DU BINGE
WATCHING DE L'IAE

DU 6 AU 10 NOVEMBRE
2023



*DAMIEN ABRAHAM
RESPONSABLE DE COORACE
FORMATION-CONSEIL*



Sommaire de l'épisode

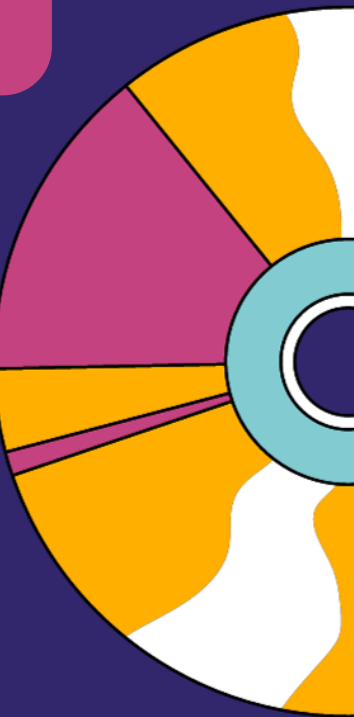
**Le financement de la formation
professionnelle des salariés en insertion**

**GPEC et parcours de formation
professionnelle dans l'IAE**

**Devenir acteur de l'ingénierie de formation
sur son territoire**

**Valider et faire reconnaître les compétences
des salariés en insertion**

***Le financement de la formation professionnelle
des salariés en insertion***



Les 3 principaux financeurs sollicités par les SIAE pour la formation professionnelle des salariés en insertion

- Les OPCO, principalement via le PIC IAE
- Pôle Emploi
- La Région, au travers du PRF



Focus sur le PIC IAE



Adrien RIVIERE
Chargé de mission plaidoyer

adrien.riviere@coorace.org



PIC IAE

Les actions de développement de compétences éligibles au cofinancement de l'OPCO sont les suivantes :

- Les actions de formation soit en présentiel, soit tout ou partie à distance (FOAD) soit réalisée en situation de travail (AFEST)
- Les bilans de compétences (dans la limite de 24 heures par bilan)
- Les actions de validation des acquis de l'expérience

Le PIC SIAE est destiné aux structures conventionnées au titre de l'IAE :

- Les Entreprises d'Insertion (EI)
- Les Associations Intermédiaires (AI)
- Les Ateliers Chantiers d'Insertion (ACI)
- Les Entreprises de Travail Temporaire d'Insertion (ETTI)
- Les Entreprises à But d'Emploi (EBE)

Pour une entreprise de moins de 250 salariés : la prise en charge se fait à 70% des coûts globaux de l'action de formation (coûts pédagogiques, frais annexes et salaires selon le type d'entreprise*)

Pour une entreprise de 250 salariés et plus la prise en charge se fait à 60% des coûts globaux de l'action de formation (coûts pédagogiques, frais annexes et salaires selon le type d'entreprise*)

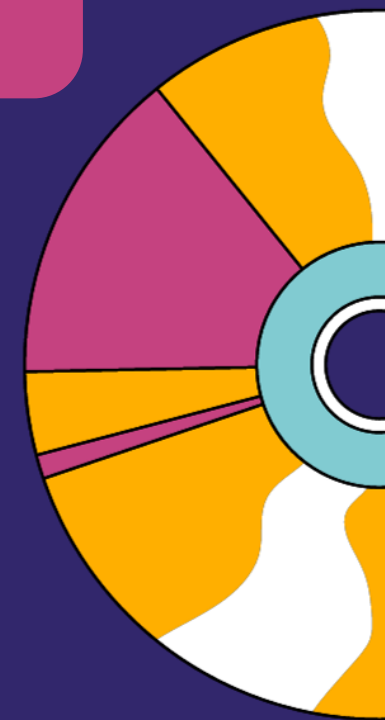
** La prise en charge des salaires s'élève à 13€/heure/salarié pour les salariés en insertion des Entreprises d'Insertion (EI) et des Associations d'Insertion (AI). Elle s'élève à 1,3 €/heure/salarié pour les salariés en insertion des Ateliers Chantier d'Insertion (ACI) et des Entreprises à But d'Emploi (EBE)*



Questions/Réponses



***GPEC et parcours de formation professionnelle
dans l'IAE***





GPEC ou GEPP

La GPEC est une démarche de gestion proactive des ressources humaines basée sur le management des compétences

Les enjeux de la Gestion Prévisionnelle des emplois et des compétences sont de déterminer les évolutions des emplois, des missions et des compétences, et de prévoir les mouvements d'effectifs à moyen terme pour répondre aux besoins des salariés, des territoires mais aussi ceux de l'entreprise.

Pour les territoires :

Anticiper les mutations économiques et les évolutions de l'emploi sur un espace déterminé et au regard des réactions des entreprises.

Pour les individus :

Renforcer la sécurisation de leur parcours professionnel en adaptant leurs formations à leurs besoins, aux réalités du territoire et aux besoins des SIAE.

Pour les SIAE :

Identifier les écarts entre ressources disponibles sur un territoire et besoins RH à venir au regard des évolutions économiques et de la stratégie de développement.

Identifier les besoins du salarié en insertion

L'orientation par le CIP/ASP

L'appui de l'encadrant technique

L'expression du salarié

La sollicitation de l'entreprise

Le référent PLIE

Le conseiller Pôle Emploi

Le recours à la PMSMP

Accompagner chaque personne selon ses besoins



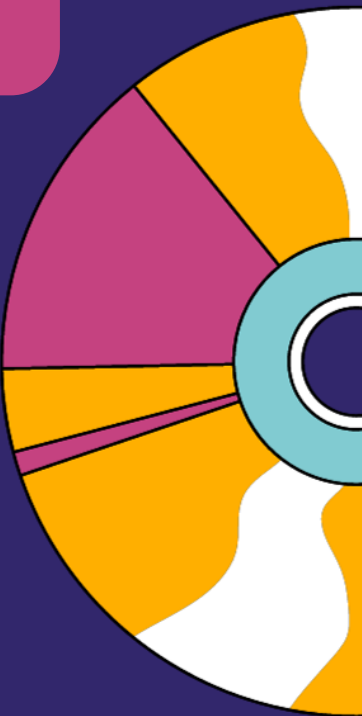
Remise à niveau



Adaptation au poste



Montée en compétences





Les freins à la formation

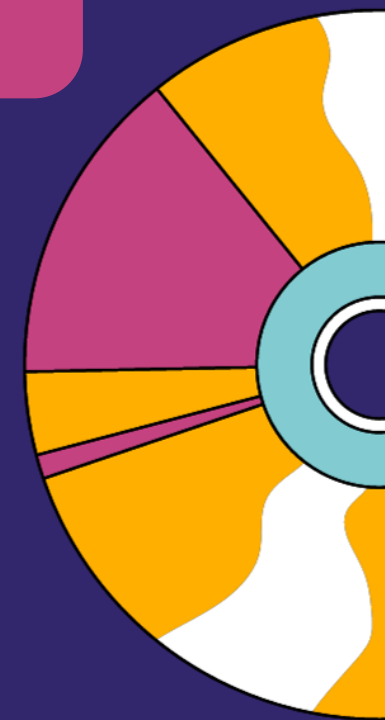
- 1. Manque d'appétence pour la formation**
- 2. Freins financiers**
- 3. Mobilité**
- 4. Articulation vie personnelle et formation**
- 5. Illettrisme**
- 6. Illectronisme**



Questions/Réponses



*Devenir acteur de l'ingénierie de formation sur
son territoire*





**Puis identifier la formation
adaptée...**

Les savoirs et compétences de base

Certification CléA

Les formations Métier

Certifications RNCP ou RS

VAE





Quelles modalités de formation ?

en présentiel hors les murs

en présentiel dans la structure

à distance (FOAD)

formation mixte

AFEST



Les freins

Les calendriers de formation inadaptés à l'activité et aux contraintes personnelles

Le pilotage économique de la SIAE

Les contraintes pour répondre aux besoins des clients

Comment y répondre ?

- **Anticiper en cartographiant les OF du territoire**
- **Cultiver la relation avec les partenaires**
- **Développer une ingénierie sur-mesure**
- **Mutualiser avec les SIAE du territoire**



Créer son OF interne ?

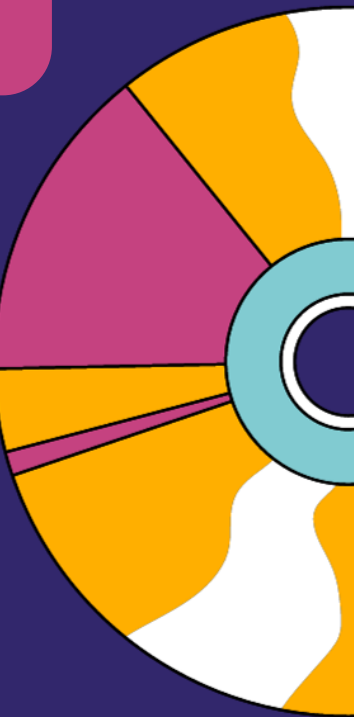




Questions/Réponses



*Valider et faire reconnaître les compétences des
salariés en insertion*



Focus sur le CPI



Adrien RIVIERE
Chargé de mission plaidoyer

adrien.riviere@coorace.org



Questions/Réponses





**Pour aller plus loin,
Coorace propose**

*Le dispositif **CooActiv** pour mettre en place une GPEC dans votre structure*

Solliciter un accompagnement – conseil de la part de Coorace Formation, pour monter vos formations

***En IDF** : solliciter la mission PIC IAE pour vous accompagner dans le financement des formations et les relations avec les OPCO*

Nous suivre



Abonnez-vous à la newsletter



Visitez notre site web :
<https://coorace-idf.fr/>



Contactez-nous :
contact@coorace-idf.org



Suivez notre page LinkedIn



merci !

et rendez vous au prochain épisode

