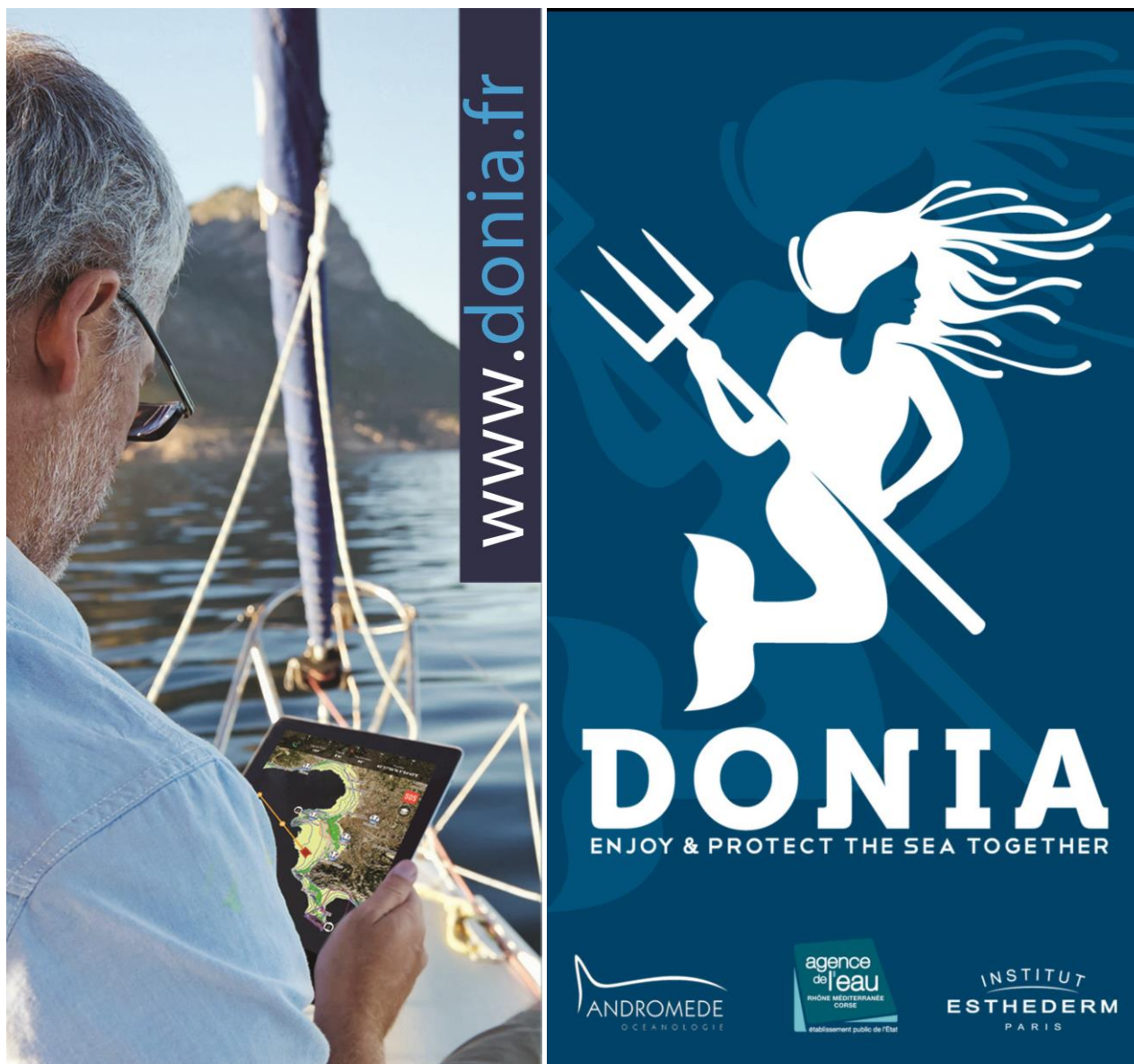






MODE D'EMPLOI : DONIA 5.0



 <p>SÉCURITÉ ALARME MOUILLAGE REGLEMENTATION LOCALE POSITION AIS DES GRANDES UNITÉS PREVISIONS METEOROLOGIQUES</p>	 <p>ENVIRONNEMENT AIDE AU MOUILLAGE HORS DES HERBIERS DE POSIDONIE OBSERVATION DES USAGERS</p>
<p>Available on App Store</p> <p>Available on Google Play</p>	 <p>BATHYMÉTRIE CARTES MORPHO- BATHYMETRIQUES HD</p>  <p>CARTOGRAPHIE DONNÉES DU SHOM NATURE DES FONDS (ROCHE, HERBIER, SABLE, MATTE MORTE) PORTS, SITES DE PLONGEE ZONES D'ANCRAGES</p>

Version de Juin 2020

SOMMAIRE

1.	GENERALITES.....	3
2.	TELECHARGEMENT ET INSTALLATION DE L'APPLICATION	3
3.	OUVERTURE DU COMPTE	3
4.	FERMETURE DE COMPTE	4
5.	CONFIDENTIALITE	4
6.	FONCTIONNALITES	4

6.1.	MENUS	5
6.1.1.	MON PROFIL	5
6.1.2.	MES CARTES.....	5
6.1.3.	LEGENDE DES CARTES.....	6
6.1.4.	MON NIVEAU	6
6.1.5.	MES SPOTS	7
6.1.6.	MES AMIS	7
6.1.7.	ALERTE SOS	7
6.1.8.	MESSAGERIE	7
6.1.1.	MODE D'EMPLOI.....	8
6.1.2.	MES PARAMETRES	8
6.1.3.	A PROPOS	8
	FILTRES	9
6.2.	MODE VERROUILLAGE	16
6.3.	FONCTIONNALITES.....	16
6.3.1.	METEO	16
6.3.2.	PUBLIER.....	18
6.3.3.	ANCRER	18
6.3.4.	ENREGISTRER SON PARCOURS	19
6.3.1.	MESURER	19

1. GENERALITES

La posidonie (*Posidonia oceanica* (L.) Delile) est une plante à fleurs protégée qui vit uniquement en mer Méditerranée (espèce endémique). En France, les herbiers qu'elle constitue couvrent 34 % des fonds sous-marins le long du continent et 66 % le long de la Corse entre 0 et 40 m de profondeur. Malgré les mesures de protection, **les herbiers sont menacés par les activités humaines** alors qu'ils nous fournissent de nombreux biens et services. Dans le bassin méditerranéen ils ont perdu 10 % de leur surface durant les 100 dernières années. En France, la perte en biens et avantages est évaluée à plus de quatre milliards d'euros chaque année.

Le mouillage des bateaux est responsable de dommages physiques sur les herbiers de posidonie, les ancres de bateaux causant des dégâts irréversibles. **Plus le navire est grand et plus son ancre est lourde et sa chaîne longue**. Les impacts sur les fonds marins sont donc susceptibles d'être plus forts par les grands navires.

Face à ce constat, Andromède Océanologie a créé DONIA® en 2013, en partenariat avec l'Agence de l'eau Rhône Méditerranée Corse. C'est une **application communautaire de navigation et d'aide à l'ancrage en dehors des écosystèmes fragiles** comme les herbiers sous-marins (posidonie, cymodocée, zostère) et les récifs coralligènes. **Gratuitement téléchargeable** sur les stores Android et Apple, elle permet à tout plaisancier, pêcheur, plongeur ou capitaine de yacht de se positionner par rapport à la nature des fonds et d'ancrer en dehors des herbiers sous-marins, **dans le respect de la loi**. En effet, *Posidonia oceanica* bénéficie d'une protection légale dans de nombreux pays méditerranéens dont la France. **Un cadre réglementaire définissant les conditions du mouillage et l'arrêt des navires au large des côtes française a été élaboré au travers d'un arrêté-cadre du préfet maritime n°123/2019**. DONIA® est la solution la plus simple et opérationnelle pour ne pas se mettre en infraction et pour protéger les herbiers.

2. TELECHARGEMENT ET INSTALLATION DE L'APPLICATION

L'application DONIA est téléchargeable gratuitement depuis les plateformes Apple Store (IOS) et Google Play (Android). Elle est disponible et utilisable avec un smartphone ou une tablette. Elle utilise le GPS interne du téléphone pour la localisation de votre bateau.

DONIA fonctionne hors connexion 3G ou WIFI excepté dans le cadre du téléchargement des cartes et pour les fonctions communautaires.



3. OUVERTURE DU COMPTE



Une fois l'application Donia installée, vous pouvez créer votre compte :

- Ouvrez l'application DONIA sur votre smartphone ou tablette ;
- Créez votre compte en saisissant les informations de connexion demandées (login, adresse mail, etc.) ;
- Validez les CGV/CGU (vous pouvez les consulter en cliquant dans le menu « A propos / CGV/CGU ») ;
- Validez le message suivant : « Aucun service hydrographique officiel n'a vérifié les informations contenues dans ce document et ne peut être tenu responsable de la fidélité de leur reproduction ou de toute modification ultérieure. La possession de ce produit dérivé n'exonère pas de l'obligation d'utiliser les documents nautiques appropriés prévus par les règlements nationaux ou internationaux. Ceci vaut pour l'intégralité des données contenues dans l'application DONIA. » ;
- Validez votre inscription ;

Suivez le mode d'emploi de lancement pour découvrir l'application (vous pourrez le revoir à tout moment dans le menu dédié sur l'application (Mon profil / Mode d'emploi) ainsi que sur le [site internet](https://donia.fr/)).

4. FERMETURE DE COMPTE

Pour supprimer votre compte utilisateur DONIA, envoyer un message à donia@andromede-ocean.com en indiquant votre nom, prénom, adresse mail. Toute suppression est définitive.

Les données suivantes sont conservées pendant tout le temps où l'utilisateur est inscrit sur la plateforme DONIA, soit jusqu'à sa désinscription : profils utilisateurs, fonctionnalités de partage entre utilisateurs, inscription et identification des utilisateurs, traitements liés à la maintenance de l'application.

5. CONFIDENTIALITE

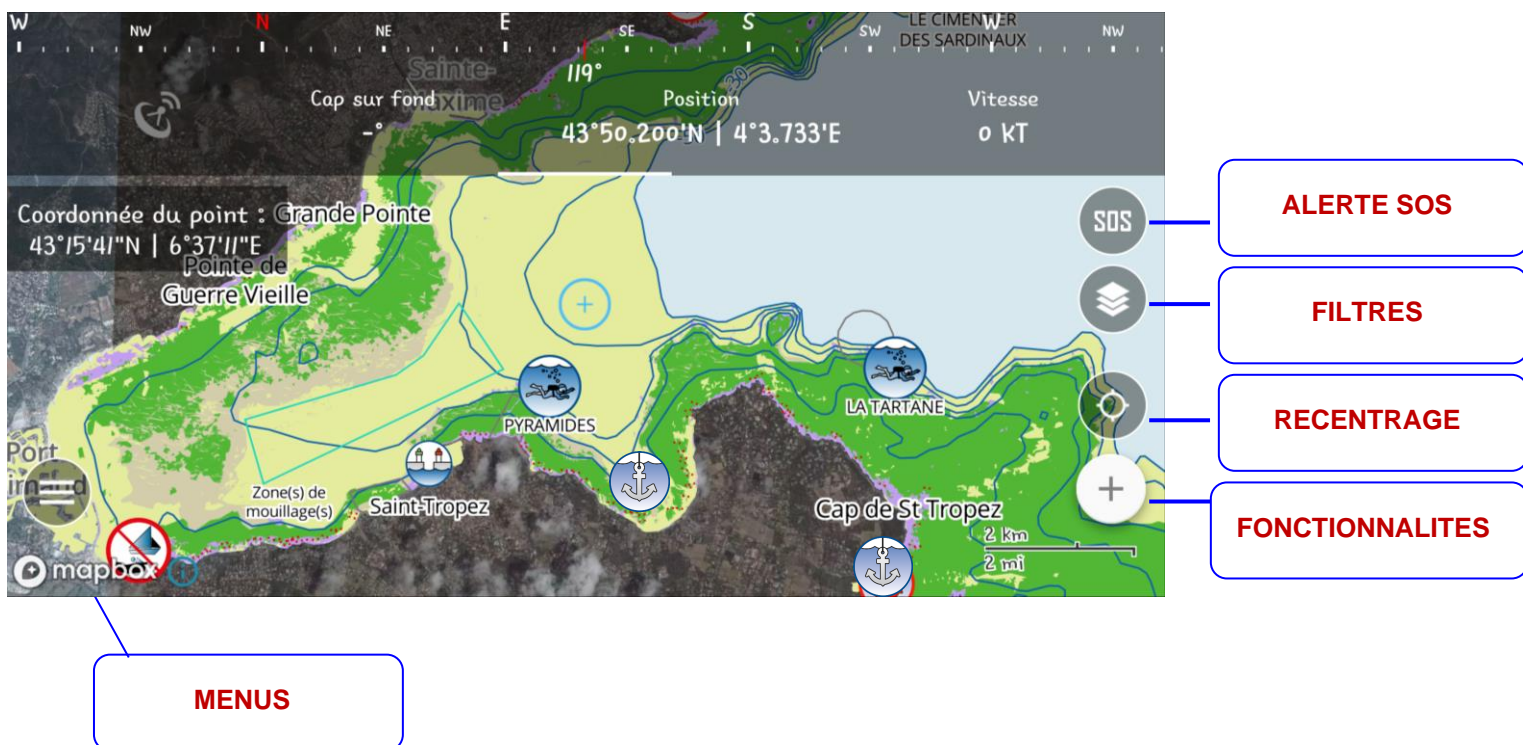
Pour configurer votre compte utilisateur en mode invisible, allez dans le Menu – Mon profil – puis cochez « Devenir Invisible ». Cette activation vous permet de :

- Ne plus apparaître sur la carte,
- Ne pas être contacté par les autres utilisateurs dont vos amis (cf. 6.1.6),
- Ne plus utiliser les fonctions communautaires.

Vous serez à nouveau visible à la prochaine ouverture de l'application. Ces données relatives à la localisation des utilisateurs pour la navigation et les activités marines sont conservées pendant la durée de chaque connexion de l'utilisateur qui a recours au service de géolocalisation. Lorsque l'utilisateur n'est plus connecté à l'application, ses données de localisation ne sont pas connues ; en revanche toutes ses données antérieures de localisation lors de la navigation et des activités marines sont conservées à durée illimitée en appliquant un processus d'anonymisation.

6. FONCTIONNALITES

Plusieurs boutons sont disponibles sur l'écran principal : Menus, Recentrage, Filtres, SOS, Fonctionnalités.

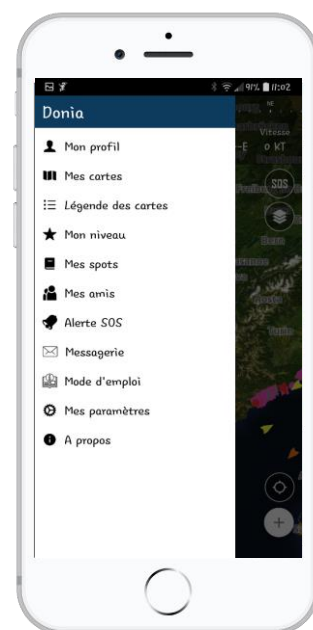


6.1. MENUS

Le menu se compose des onglets suivants :



Mon profil – Mes cartes – Légende des cartes – Mon niveau – Mes spots – Mes amis – Alerte SOS – Messagerie – Mode d'emploi – Mes paramètres – A propos.



Pilot house

Nom

Nom du bateau

Email

Compagnie

Longueur du bateau

Port d'attache

Mon activité Plongée

Devenir invisible

6.1.1. MON PROFIL

Dans « **Mon profil** », vous gérez vos données personnelles.

- Votre modèle de bateau (catamaran, voilier, yacht, etc.), nom et longueur
- Votre nom d'utilisateur (il sera utilisé pour vos publications) et mail
- Vos données personnelles (port d'attache, activité)
- Le numéro de votre code d'abonnement pour ceux qui ont une licence « Compagnie » (<http://www.donia.fr/tarif>)
- La possibilité de « Devenir invisible » (cf. Confidentialité)

Vous pouvez récupérer nos données personnelles par mail.







6.1.2. MES CARTES

Dans « **Mes cartes** », vous pouvez télécharger les zones de navigation que vous souhaitez afin de les utiliser hors connexion Internet. Si vous êtes abonné à la **version Premium** vous avez aussi la possibilité de télécharger les cartes SHOM de la zone correspondante. Il vous suffit de positionner la carte de l'écran sur la (les) zone(s) voulue(s) et de ne pas quitter l'application pendant le téléchargement (qui peut prendre quelques minutes). Un onglet vous permet de voir toutes les zones téléchargées, de les mettre à jour et de les supprimer.



6.1.3. LEGENDE DES CARTES

Habitats Marins

	Herbier
	Sable
	Matte morte
	Roche
	Sec rocheux
	Isobathes

Dans « **Légende des cartes** », vous retrouvez le code couleur des habitats marins :

- Jaune = Sable
- Vert = Herbier
- Marron = Matte morte
- Violet = Roche

Les secs rocheux et les isobathes sont également indiqués.

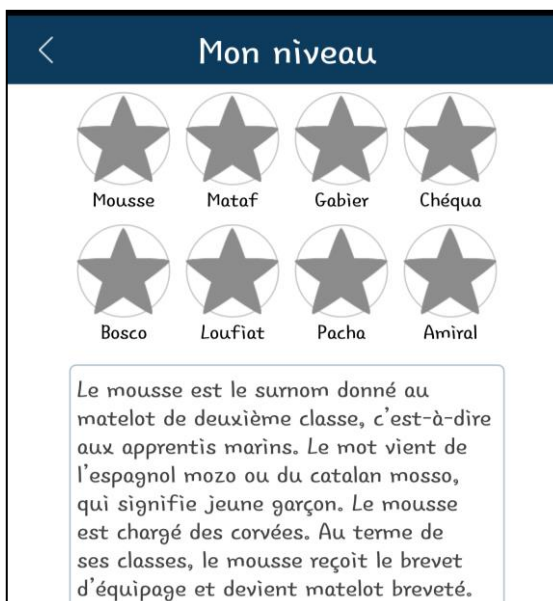
Grâce à ces données, vous pourrez ancrer en toute sécurité, tout-en protégeant l'environnement.

Sont également représentés la légende des sites particuliers, des données AIS, et de la réglementation en mer.

6.1.4. MON NIVEAU

Dans « **Mon niveau** », vous aurez la possibilité de passer des grades de marin, chaque grade nécessite de réaliser un certain nombre d'actions dans l'application pour atteindre le niveau suivant :

Grades	Passage au grade suivant
Mousse	Temps d'utilisation : 5 min
	Nombre de mouillages : 1
	Nombre de posts : 1
	Version: basique
Mataf	Temps d'utilisation : 30 min
	Nombre de mouillages : 2
	Nombre de posts : 2
	Version: basique
Gabier	Temps d'utilisation : 60 min
	Nombre de mouillages : 5
	Nombre de posts : 5
	Version: basique
Chéquua	Temps d'utilisation : 120 min
	Nombre de mouillages : 10
	Nombre de posts : 10
	Version: basique
Bosco	Temps d'utilisation : 300 min
	Nombre de mouillages : 20
	Nombre de posts : 25
	Version: 5 jours Premium offerts
Loufiat	Temps d'utilisation : 600 min
	Nombre de mouillages : 30
	Nombre de posts : 50
	Version: Premium
Pacha	Temps d'utilisation : 1440 min
	Nombre de mouillages : 50
	Nombre de posts : 75
	Version: Premium
Amiral	Dernier rang



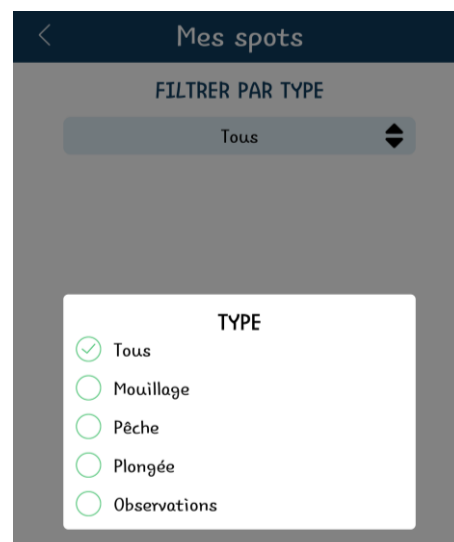
6.1.5. MES SPOTS

Dans « **Mes spots** », vous avez accès aux données de vos observations ou de vos spots.

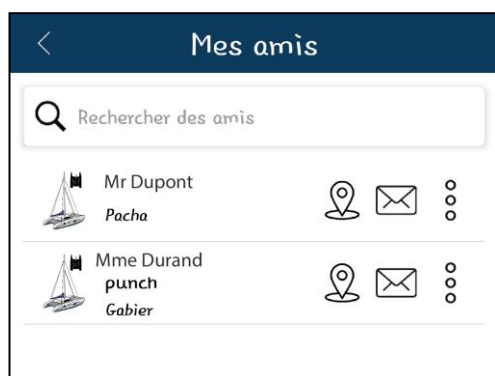
Dès que vous partagez une information, celle-ci s'ajoute directement dans le type correspondant : Mouillage, Pêche, Plongée, Observations, Waypoint.

Vous avez ainsi la possibilité de retrouver facilement vos publications, de revoir vos photos, les coordonnées GPS, ainsi que la note que vous aviez attribué à ce spot.

Vous pourrez ainsi retourner facilement sur votre spot de pêche, de plongée ou de plaisance préféré.



6.1.6. MES AMIS

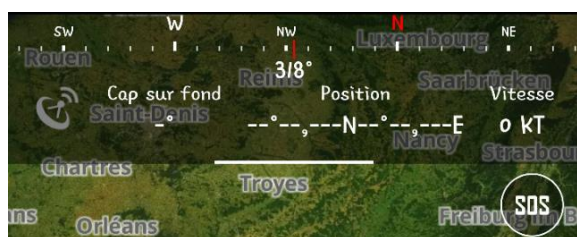


Dans « **Mes amis** », vous pouvez rechercher des amis, voir les demandes d'amis en attente et accéder à la liste de vos amis. À tout moment, vous avez la possibilité de supprimer ou bloquer un de nos amis.

En cliquant sur un de vos amis, vous pouvez le localiser et ainsi facilement le retrouver en mer, et/ou le contacter par la messagerie de l'application.

6.1.7. ALERTE SOS

Dans « **Alerte SOS** » vous pouvez visualiser les alertes lancées à proximité.



Pour lancer une alerte SOS à tous les utilisateurs de l'application connectés dans un rayon de 20 km autour de votre position, il faut cliquer sur le **bouton SOS** situé en haut de l'écran au niveau de la barre de navigation qui indique le cap, la vitesse et la position GPS. Vous pouvez rédiger votre message d'alerte et noter votre numéro de téléphone. A gauche de cette barre de navigation est affichée la force du signal allant de rouge à vert.

6.1.8. MESSAGERIE

Retrouvez dans « **Messagerie** » toutes vos conversations avec la communauté.

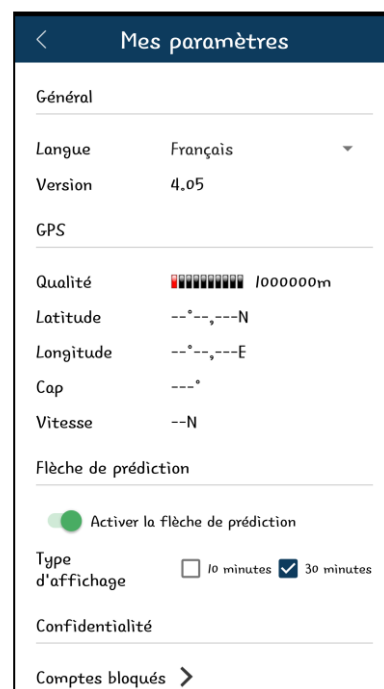
6.1.1. MODE D'EMPLOI

Télécharger ici le présent mode d'emploi.

6.1.2. MES PARAMETRES

Dans « **Mes paramètres** », vous pouvez modifier la langue de l'application (Français, Anglais, Italien). Vous pouvez également consulter vos données GPS, la qualité de réception du signal, le cap et la vitesse.

L'outil « Flèche de prédiction » permet de calculer et afficher en temps réel la position prévue de l'utilisateur dans 1 heure en fonction de sa vitesse et de son cap. Cet affichage passe par l'ajout d'une ligne de prédiction sur la carte. Possibilité de réglage pour afficher sa position prévue par tranche de 10 minutes ou 30 minutes.



6.1.3. A PROPOS



Le menu « **A propos** », vous permet d'accéder à trois onglets :

- Dans « **DONIA** », vous accédez à plus d'informations sur l'application, Andromède Océanologie, et les herbiers de posidonie ;
- Dans « **Crédits** », vous retrouvez les informations concernant la réalisation de l'application, les données cartographiques et la société editrice Andromède Océanologie,
- Dans « **CGV/CGU** », vous pouvez lire les informations relatives aux conditions générales d'utilisation et de vente de Donia que vous avez acceptées lors de votre inscription.

FILTRES



Ce bouton permet d'afficher / désafficher de la carte une quinzaine de couches qui sont visibles sur votre carte. La plupart sont disponibles sur la version basique de l'application, les autres sont disponibles uniquement avec la version Premium de DONIA (en rouge ci-dessous).

Arrière-plan : Images satellites, Ecosystèmes sous-marins, Points d'intérêt, Règlementation en mer

Ma Bathymétrie : Courbes des profondeurs (Isobathes), **Cartes du SHOM**, **Bathymétrie HD**

Enrichir ma carte : Ports, Mouillages, Sites de plongée, Observations des utilisateurs Donia, Photographies sous-marines

Mes bateaux : Bateaux DONIA, **Bateaux AIS**, **Ma communauté**



Arrière-plan



- **Images satellites** : L'utilisateur peut choisir d'afficher en fond de carte les images satellites ;





- **Ecosystèmes sous-marins** : Les cartographies disponibles dans DONIA® présentent la répartition des habitats (Herbier, Sable, Matte morte, Roche) entre la surface et 50 mètres de profondeur. Elles correspondent aux dernières données actualisées par Andromède Océanologie dans le cadre d'études récentes mais il est possible qu'il subsiste des erreurs ou que la localisation des habitats ait évolué avec le temps. N'hésitez pas à nous contacter à donia@andromede-ocean.com en nous indiquant les coordonnées GPS (ou capture d'écran).



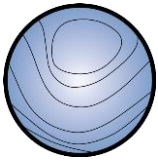
- **Points d'intérêt** : cette couche indique les noms des caps, et les points d'intérêt le long du littoral comme les tours génoises en Corse ;



- **Réglementation** : Cette couche comprend les **zones réglementées** pour le mouillage, la plongée, la navigation ; les **zones de mouillages et/ou secteurs de lâcher l'ancre** ; les **aires marines protégées** (parcs et réserves marines) ; les **zones de non-prélèvement et de protection renforcée** ; les **cantonnements** de pêche ; les **zones interdites** à la pêche, à la chasse sous-marine, à la circulation, au mouillage, à la plongée :

 Zone interdite	 Zone de protection Renforcée et Zone de non prélèvement
 Mouillage Interdit	 Cantonnement de Pêche
 Chasse interdite	 Aire Marine Protégée
 Circulation interdite	 Zone(s) de mouillage(s) et/ou Secteur(s) de lâcher d'ancre
 Plongée interdite	 Zone réglementée (plongée, mouillage, circulation)
 Pêche interdite	

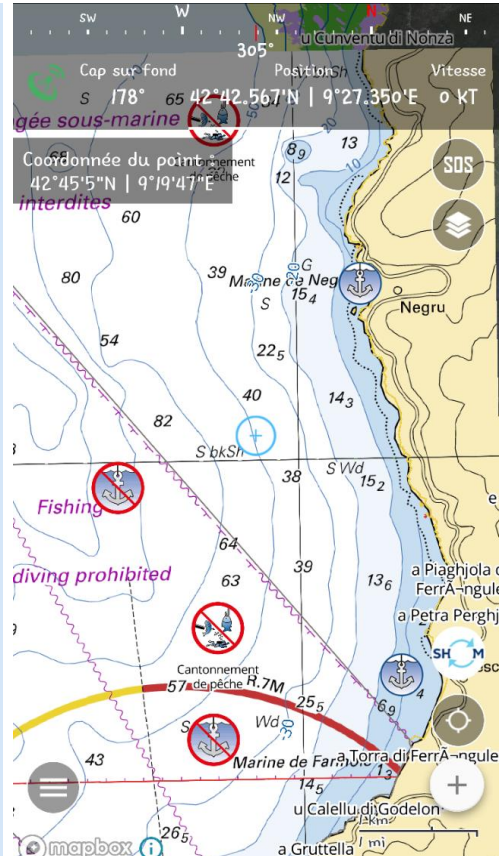
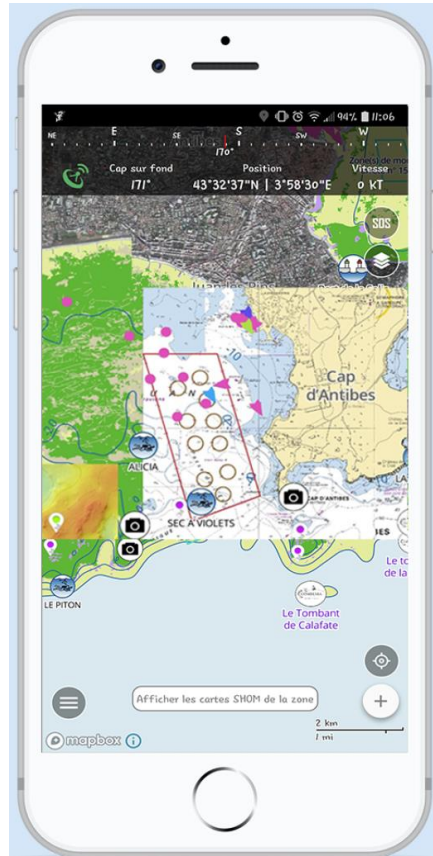
Ma Bathymétrie



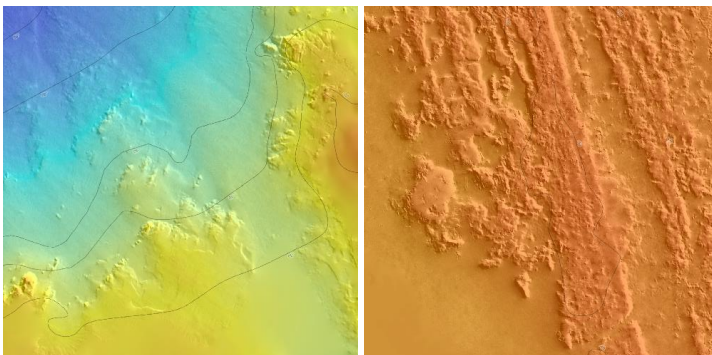
- **Courbes de profondeur** : Les courbes de profondeur (Isobathes) sont visibles jusqu'à -50 mètres. Des secs rocheux, identifiés à partir des données SHOM, sont affichés sur la carte ;



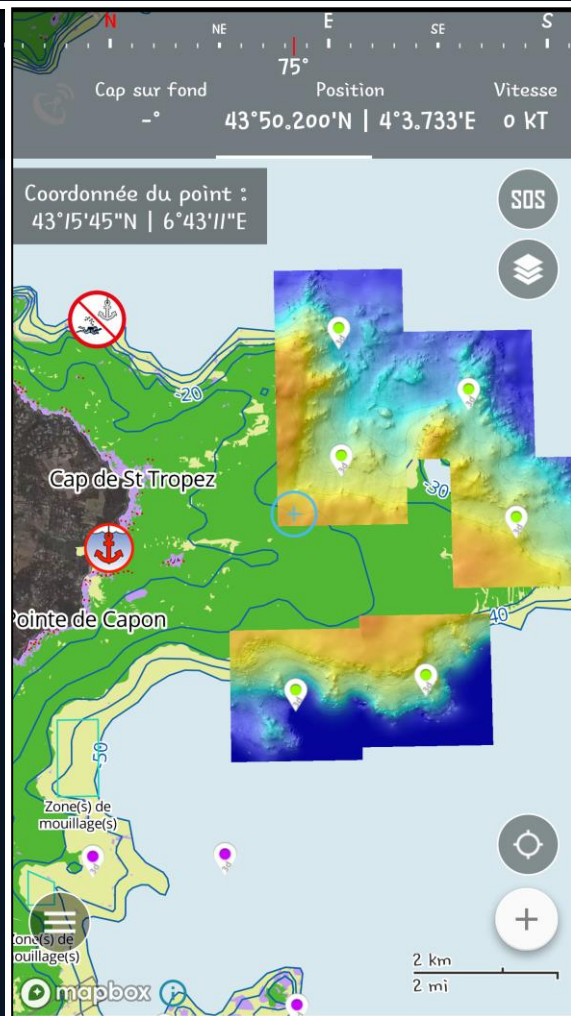
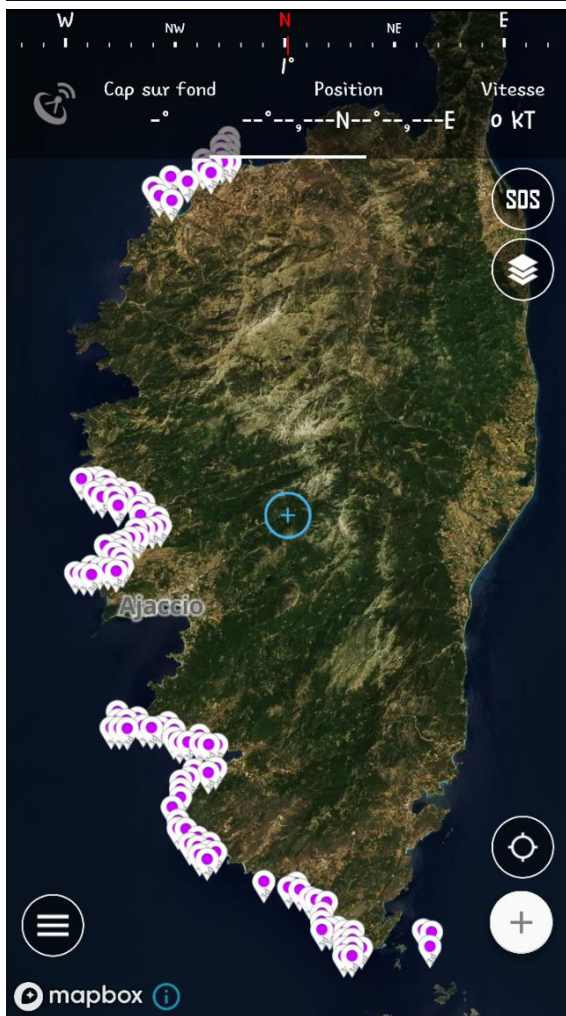
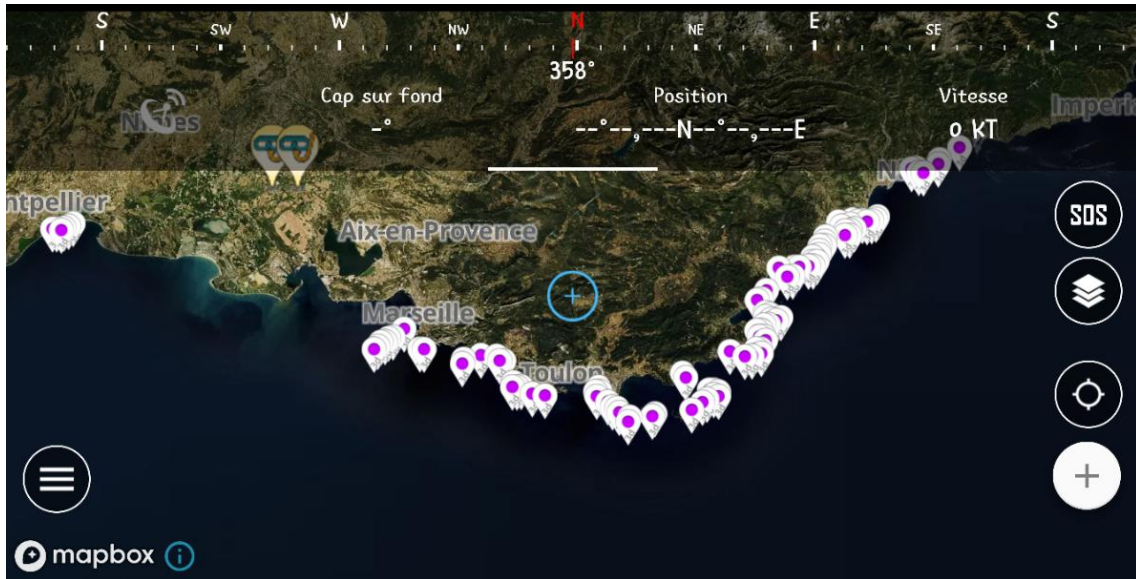
- **Cartes du SHOM** : C'est une fonctionnalité disponible dans la version Premium de DONIA. Les cartes marines du SHOM (service hydrographique et océanographique de la Marine) sont disponibles sur l'ensemble de la Méditerranée française.



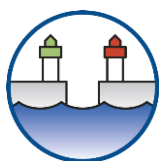
- **Bathymétrie HD** : C'est une fonctionnalité disponible dans la version Premium de DONIA. Ce bouton permet de faire apparaître sur la carte la localisation de cartes bathymétriques 3D haute résolution permettant de trouver des nouveaux points d'intérêt.



230 dalles sont localisées en région PACA entre Marseille et Nice, et en Corse (Ouest et Sud) ; quelques dalles sont présentes en région Occitanie (voir cartes suivantes).



Enrichir ma carte



➤ Ports et Zones de Mouillages Organisés (ZMO) :

180 ports sont affichés sur la carte. Vous pouvez cliquer sur le port, l'appeler ou le contacter par mail, ainsi qu'obtenir une description succincte de celui-ci et les principaux services (WC, douches, laverie et WIFI). Le bouton « Consulter » vous permet d'accéder à une fiche complète du port (téléphone et mail de la capitainerie, description du port, canal VHF, langues parlées etc.).



30 ZMO sont affichées sur la carte. Vous pouvez cliquer sur la ZMO et obtenir des informations comme la capacité d'accueil, le nombre de places de visiteurs etc.

Cargèse	
Site web	
Adresse	Port de Cargèse 20130 Cargèse
Téléphone de la capitainerie	04 95 26 47 24
Canal VHF	9
Horaire capitainerie été	Du 1er juin au 30 septembre : 8h-19h30
Horaire capitainerie hiver	9h-12h, 15h-18h
Langues parlées	English, Italiano
Longitude	8.5977
Latitude	42.1313

Capacité d'accueil	
Places résidents sur pontons	200
Place visiteurs sur pontons	35 (< 20 m)
Ponton d'accueil	Quai d'accueil n° 1, quai d'Honneur

Conditions d'accès et d'amarrage	
Profondeur	Av.-port 5 m, Bassin 3 m
Amarage	Appontements flottants interdits pour voiliers, étrave à quai et pendille pour le passage. Pas de place la nuit pour les catamarans en juillet-août.
Mouillage	Forain en rade, au N de l'entrée. Fonds d'au moins 6 m, roches, bonne tenue.

Petit port de pêche et de plaisance situé dans la partie nord-ouest de la baie de Sagone, bien protégé par un môle de 200 m, orienté à l'est

Consulter



➤ **Mouillage : 400 zones d'ancrage** ont été ciblées sur un fond sableux le long de la côte méditerranéenne française. Vous pouvez cliquer sur la zone d'ancrage et obtenir des informations comme la description du site, la surface d'ancrage disponible (en m²), des photographies, les services à proximité (plage, port, restaurant, ravitaillement).

et les conditions d'ancrage en lien avec la météo : les prévisions à 24, 48 et 72h du vent et de la houle permettent de classer la zone d'ancrage en zone abritée (vert), soumise au vent et/ou à la houle (jaune) et exposée (rouge).

Baie de Port Man

Description du site

Jolie anse bordée de verdure dans le Parc National de Port-Cros. Présence de bouées interdisant les plaisanciers de s'approcher du bord et d'ancrer dans l'herbier de posidonie. Convenable par Mistral.

Latitude	43.012198
Longitude	6.414405
Profondeur	10 à 25 m
Fonds marins	Sable, Herbier, Matte morte

A proximité

Plage	Non
Port	Non
Restaurant	Non
Supermarché	Non

Conditions d'ancrage

Vent dominant	E
Exposition	0 - 70 N - E
Note ancrage à 24h	🟡
Note ancrage à 48h	🟢
Note ancrage à 72h	🟢
Surface	113397m ²

Rose des vents dominants



- **Sites de plongée : 330 sites de plongée** sont affichés sur la carte. Vous pouvez cliquer sur le site et obtenir les informations suivantes : nom du site, nature du fond, caractéristiques de l'épave, du bateau du naufrage, type du substrat et profondeur.

ARIANE

Longitude	5.9537166666667
Latitude	43.07165
Sol	Sous-marin de type Aréthuse
Profondeur	Le haut du kiosque culmine à 18m
Epave	Immergé à Giens pour des essais secrets d'explosifs puis renfloué et immergé au cap Cépet

ARIANE

Fond	Sous-marin de type Aréthuse
Naufrage	Immergé à Giens pour des essais secrets d'explosifs puis renfloué et immergé au cap Cépet
Profondeur	Le haut du kiosque culmine à 18m

[Consulter](#)



- **Photographies sous-marines** : Des centaines de photos géoréférencées sont disponibles. Ces paysages et espèces sous-marines sont illustrées par Laurent Ballesta. Vous avez la possibilité de visionner les photos en petit ou grand format.

The screenshot shows the DONIA app interface. At the top, a map displays the location of Cassis, France, with coordinates 43°50.200'N | 4°3.733'E. Below the map, there are two photo galleries. The first gallery is titled 'Centre_Cassidaigne' and shows a vibrant underwater scene with colorful coral and small fish. The second gallery is titled 'Chretiennel' and shows a similar underwater scene with a large school of small fish. To the right of the 'Chretiennel' gallery, there is a larger, detailed image of a fish, likely a sea bream, with a distinctive orange and white striped pattern.

Centre_Cassidaigne	
Date	28/05/2016
Profondeur	74
Galerie	Cliquez pour voir le diaporama

Chretiennel	
Date	18/09/2012
Profondeur	70
Galerie	Cliquez pour voir le diaporama



- **Observations** : Toutes les observations partagées par la communauté (6.1.5 Mes Spots).

Mes bateaux



- **Bateaux DONIA** : Vous pouvez afficher tous les utilisateurs de l'application DONIA qui sont connectés en temps réel.



- **Bateaux AIS** : Vous pouvez afficher tous les bateaux équipés d'un AIS (Automatic Identification System) en différenciant ceux en mer ou ceux ancrés et les différents types de bateaux (légende ci-dessous). Les données AIS proviennent du réseau AISHub (<http://www.aishub.net/coverage>).

The screenshot shows a map of the Mediterranean region with various boat icons. A legend on the right side of the map defines the icons:

- En mer (Ship icon)
- Ancré (Circle icon)
- Donia User (Blue arrow icon)
- Towing, Underwater Operations, Pilot Vessel, Passenger (Green arrow icon)
- Not Available (Grey arrow icon)
- Other (Red arrow icon)
- Pleasure Craft (Pink arrow icon)
- Fishing (Purple arrow icon)
- Law enforcement (Light green arrow icon)
- Cargo (Yellow arrow icon)
- Tanker (Orange arrow icon)

En cliquant sur un bateau, on obtient les informations suivantes : latitude, longitude, Immatriculation (MMSI), Date et heure, Vitesse (SOG), type de bateau, Statut, longueur :

MONICA	
Latitude	43°31'32"N
Longitude	6°56'54"E
MMSI	227442110
TIME	2020-01-10 16:29:09 GMT
SOG	0.1
TYPE	Pleasure craft
STATUS	Underway
LENGTH	0



- **Ma communauté** : Cette fonctionnalité est réservée aux utilisateurs premium entreprises. Elle leur permet d'afficher tous les bateaux de leur communauté.

6.2. MODE VERROUILLAGE

Ce bouton vous permet d'activer le mode verrouillage pour garder votre navire au centre de la carte durant votre navigation.



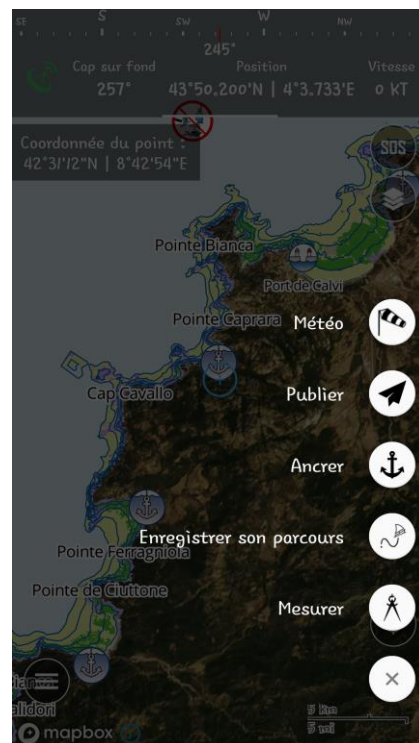
6.3. FONCTIONNALITES



Le bouton + (fonctionnalités) donne accès aux fonctionnalités basiques (Publier / Ancrer) de l'application.



Certaines fonctionnalités avancées (Météo, Enregistrer son parcours, Mesurer) sont disponibles uniquement dans la **version Premium** (payante).



6.3.1. METEO

Le bouton « **Météo** » est une fonctionnalité disponible dans la version Premium de DONIA.

DONIA intègre un modèle de prévision atmosphérique global français. Ces simulations sont produites par le modèle numérique de prévision ARPEGE. Il intègre un point tous les 10 km. Les prévisions concernent les paramètres suivants avec une prévision toutes les 3 h jusqu'à h + 72h :



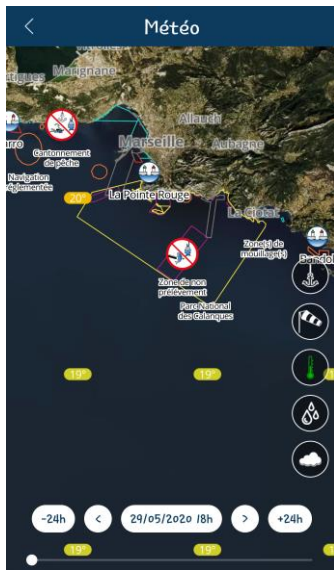
Zone d'ancrage

Vitesse et orientation vent à altitude 0

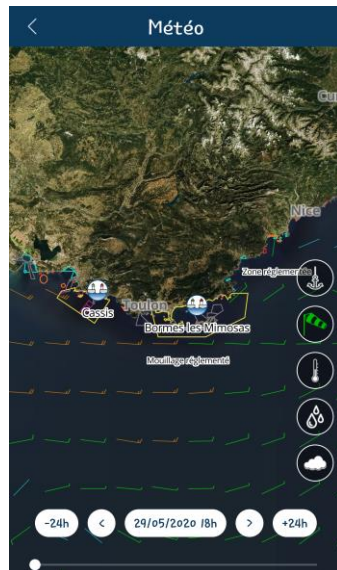
Température

Pluviométrie

Couverture nuageuse



Température



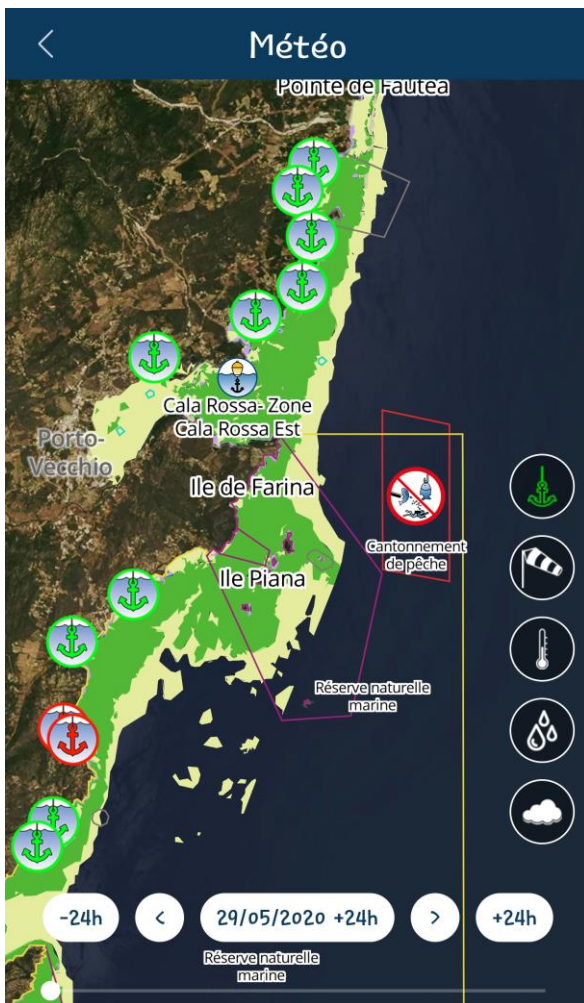
Vent



Pluviométrie







Couverture nuageuse



Les prévisions à 24, 48 et 72h du vent et de la houle permettent de classer les zones d'ancrage en zone abritée (vert), soumise au vent et/ou à la houle (jaune) ou exposée (rouge).

-  Zone d'ancrage abritée
-  Zone d'ancrage soumise au vent et/ou à la houle
-  Zone d'ancrage exposée

 **Pampelonne**  +24h  +48h  +72h

Zone de mouillage très prisée en période estivale. Bonne tenue de l'ancre sur un fond sableux. Attention à l'herbier de posidonie qui est très abîmé à cause de la pression de ...

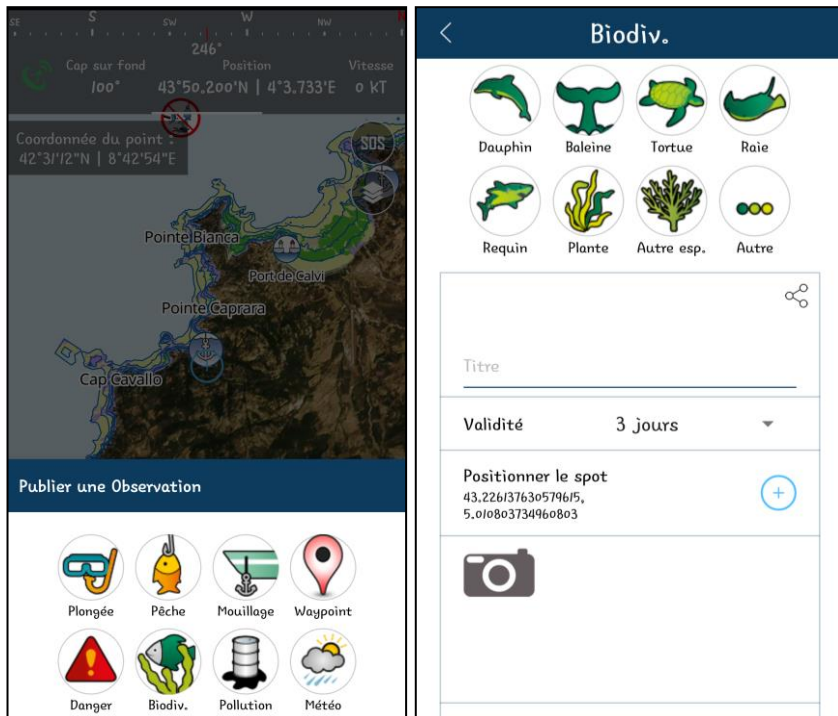
Zone disponible à l'ancrage 124/433m²

[Consulter](#)

6.3.2. PUBLIER

Lorsque vous cliquez sur le bouton « **Publier** », vous pouvez poster vos observations (spots partagés) destinées à la communauté.

Il vous suffit de sélectionner le type d'observation que vous souhaitez partager (plongée, pêche, mouillage, danger, biodiversité, pollution, météo, waypoint).







En cliquant sur l'icône une nouvelle fenêtre s'ouvre : c'est ici que vous renseignez un spot en inscrivant titre, durée de l'affichage (validité), localisation, photo, message et note. Vous pouvez choisir que votre spot soit visible par toute la communauté ou uniquement par vous.

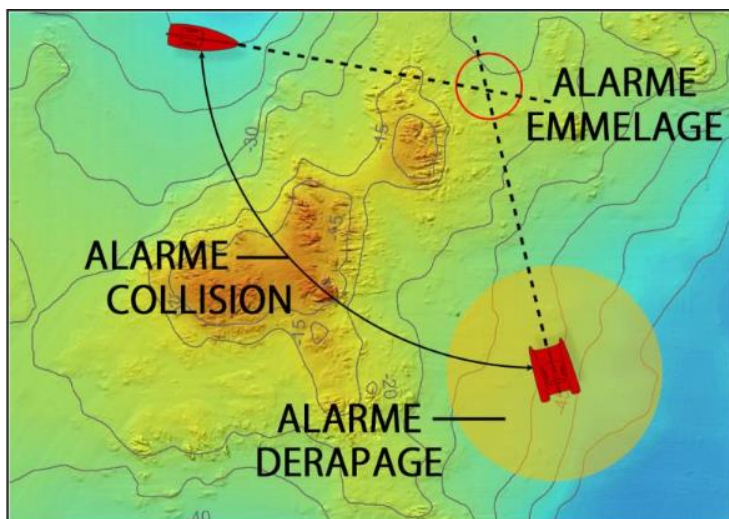
6.3.3. ANCRER

Le bouton « **Ancrer** » vous permet un mouillage en dehors des écosystèmes fragiles. Le pack alarmes dérapage, emmêlage et collision est disponible uniquement dans la version Premium.

Une aide au mouillage écologique et sécurisé (version Premium) vous est apportée à ce stade :

-  Bateau rouge, impact fort et risqué (mouillage sur l'herbier)
-  Bateau orange, impact moyen (mouillage sur la matte ou les roches)
-  Bateau vert, votre impact est faible et plus sûr (mouillage sur le sable)
-  Bateau noir, substrat non connu sous votre bateau





Dérapage Emmêlage Collision

Dérapage 50m

Collision 50m

Un **pack alarmes** est disponible uniquement dans la version Premium dans le Menu « **Ancrer** ». Vous pouvez activer les alarmes dérapage, emmêlage et collision pour plus de sécurité. Vous avez la possibilité de régler la distance pour laquelle vous souhaitez être averti d'un risque de dérapage ou de collision jusqu'à 50 mètres.

Si par exemple vous activez l'alarme collision à 50 m et qu'un autre bateau Donia entre dans cette zone, alors l'alarme se déclenchera. Si le bateau ressort de la zone, l'alarme s'arrêtera automatiquement.

Vous avez la possibilité d'activer une **alerte mail** pour ces alarmes, sous réserve d'une connexion internet.

6.3.4. ENREGISTRER SON PARCOURS



Le bouton « **Enregistrer son parcours** » est une fonctionnalité disponible dans la version Premium de DONIA.

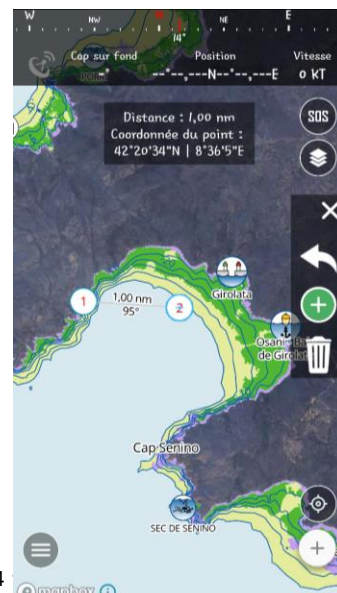
L'utilisateur dispose d'un bouton qui permet de **lancer et arrêter l'enregistrement de son parcours**. Après enregistrement, la trace se colore suivant un dégradé du vert au rouge représentant la vitesse de l'utilisateur sur ce tracé (plus la section est rouge plus l'utilisateur approchait de sa vitesse maximale sur le parcours). Les informations concernant la durée, la distance, la vitesse moyenne, la vitesse maximum du parcours sont affichées en temps réel. La trace du bateau est également affichée en temps réel sur la carte.

6.3.1. MESURER



Le bouton « **Mesurer** » est une fonctionnalité disponible dans la version Premium de DONIA.

L'utilisateur peut ajouter dynamiquement sur la carte des points et **mesurer la distance et le cap** à suivre entre ces points. Possibilité de manipuler (glisser-déposer ou supprimer) les points déjà existants, supprimer l'ensemble des points ou retirer le dernier point ajouté. Calcul de la distance totale de la mesure.





L'APPLI POUR
LES PLAISANCIERS,
PLONGEURS,
PÊCHEURS ET
TOUS LES AMOUREUX
DE LA MER



TÉLÉCHARGEZ L'APPLI
GRATUITEMENT



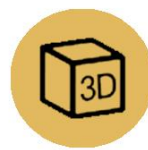
Rejoignez
une communauté
de passionnés



Naviguez avec
des cartes enrichies
tout en protégeant la mer



Téléchargez
les cartes marines
du SHOM



Accédez à des cartes
bathymétriques
Haute définition



Visualisez
les données
AIS



Activez
vos alarmes pour
plus de sécurité



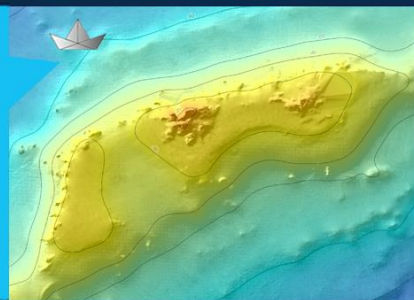
Je navigue avec des cartes enrichies intégrant la nature des fonds, la réglementation, de nombreux points d'intérêt (ports, photos, plongée).



Au mouillage, je peux jeter l'ancre en toute sécurité, en protégeant l'environnement.



Je peux télécharger des cartes bathymétriques très haute résolution de mes spots de plongée ou de pêche.



Je peux partager mes observations (danger, pollution, météo, ...) et mes photos avec la communauté.

