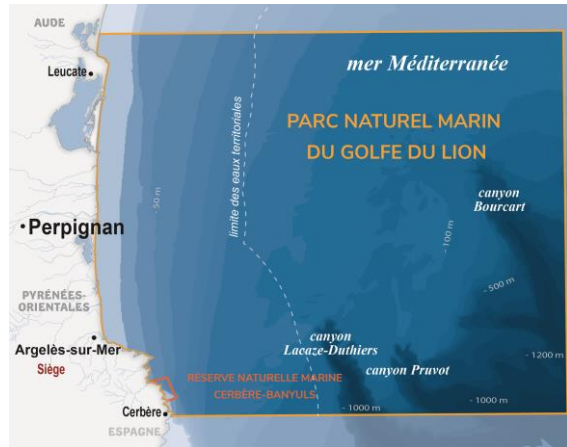


EXTENSION DE LA ZMEL

Zone de mouillages et d'équipements légers



LE PARC NATUREL MARIN ABRITE UNE BIODIVERSITE EXCEPTIONNELLE SOUS PRESSION :



Des **herbiers de posidonie**, espèce protégée méditerranéenne dont les services rendus sont considérables :

- **Régulation du climat** : stockage de carbone et production d'oxygène
- **Zone d'habitat et de nurserie** pour + de 20% des espèces animales connues en Méditerranée
- **Amélioration de la clarté des eaux**
- **Protection du littoral** par l'atténuation des vagues, de la houle et des courants



Des **roches sous-marines** (coralligène et roche infralittorale) accueillant une biodiversité unique.



Une **fréquentation humaine** importante : par exemple :

53 bateaux ancrés à Ste-Catherine le 12 juillet après-midi 2020

Ces habitats protégés sont menacés par l'ancrage des bateaux. Les bouées de mouillage écologique permettent de concilier protection et fréquentation au sein du parc marin.

LA ZMEL ACTUELLE :

14 bouées rouges sont aujourd'hui en place sur 4 secteurs (de Collioure à Cerbère) :



- Numérotées de 30 à 43
- Réservées prioritairement aux navires de plongée
- **Utilisation gratuite**
- Installées du **1^{er} avril au 30 novembre**

EXTENSION DE LA ZMEL :

+38 nouvelles bouées en 2022 :



- **Dont 31 bouées blanches** réservées prioritairement aux navires de plaisance
- **7 bouées rouges** réservées prioritairement aux navires de plongée
- **Utilisation gratuite**
- Installées du **1^{er} avril au 30 novembre** (bouées simples en hiver)

NOUVELLE REGLEMENTATION À PARTIR DE 2022



Ancrage interdit toute l'année dans le périmètre de la ZMEL

Limite de 4h/jour



Vitesse de **3 nœuds** sur le périmètre de la ZMEL

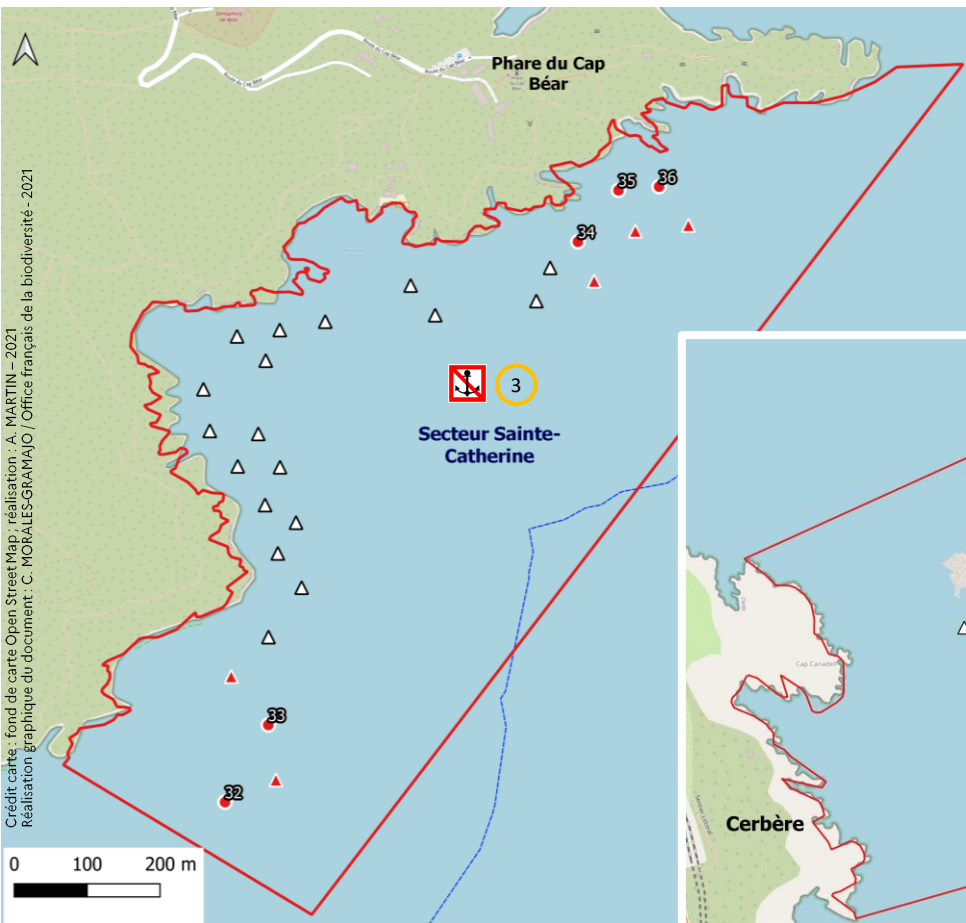
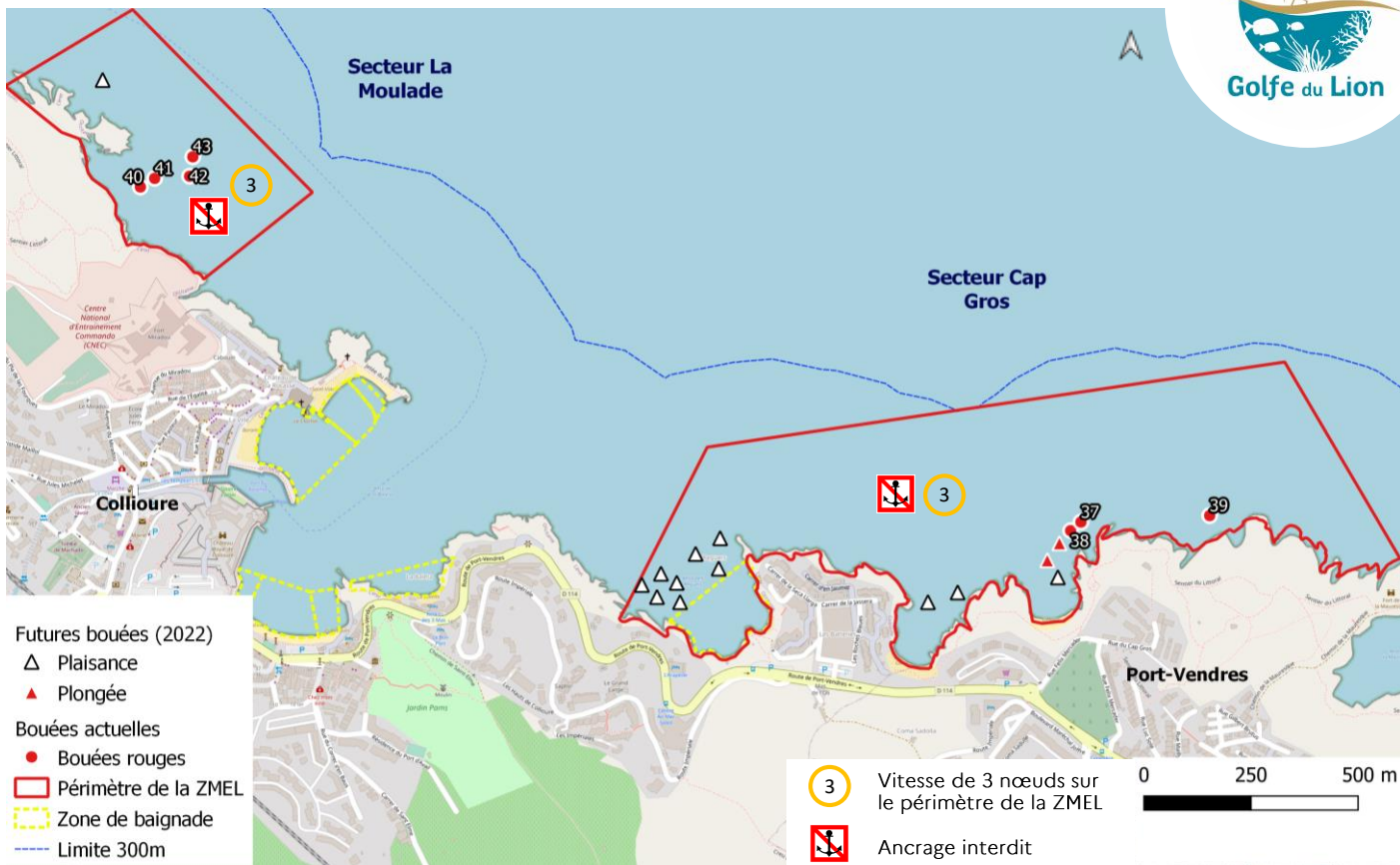


Amarrage de nuit



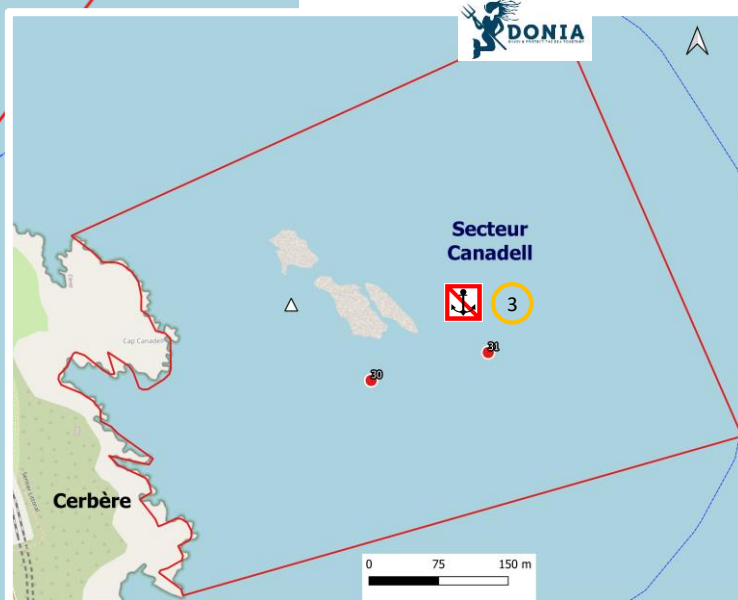
Pour en savoir plus : www.parc-marin-golfe-lion.fr/editorial/gerer-des-zones-de-mouillage

Localisation des dispositifs d'amarrage de la ZMEL du Parc naturel marin



Comment repérer la ZMEL et ancrer tout en préservant la biodiversité ?

L'application **DONIA** permet d'accéder **gratuitement** à la cartographie des fonds marins et des **zones réglementées** pour un mouillage en toute **sécurité** www.donia.fr



Crédit carte : fond de carte Open Street Map ; réalisation : A. MARTIN - 2021
Réalisation graphique du document : C. MORALES-GRAMAJO / Office français de la biodiversité - 2021