



# Express' Café

Les aides à l'embauche  
de Pôle emploi

18 mai 2021



# 1 | LES PARCOURS EMPLOI COMPETENCES

## Etablissements du secteur non marchand

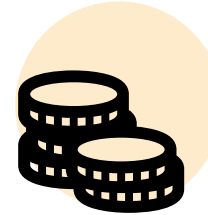


C'est un **contrat de travail** à durée indéterminée (**CDI**) ou déterminée (**CDD**) de neuf mois minimum et d'une durée hebdomadaire de **20 heures minimum**, ce contrat peut être conclu pour un temps plein ou un temps partiel.

### Prise en charge plafonnée à :

- 30h pour les résidents QPV, ZRR, les jeunes – de 26 ans ou BEOTH – de 31 ans
- 26h si bénéficiaire du RSA
- 21h personnes en difficulté

## Prise en charge jusqu'à 80% du SMIC



**80% du SMIC horaire brut** pour une personne résidant en QPV ou ZRR.

**186€ / mois de reste à charge pour 21h**  
**230€ / mois de reste à charge pour 26h**  
**266€ / mois de reste à charge pour 30h**

**65% du SMIC horaire brut** pour un jeune de -26 ans ou bénéficiaire de l'obligation d'emploi travailleur handicapé de -31 ans.

**60% du SMIC horaire brut** pour bénéficiaire du RSA ou travailleur handicapé.

**40% du SMIC horaire brut** pour toutes autres personnes.

## Parcours entre 9 et 12 mois



Le parcours est assorti de moyens pour :

- former le salarié
- développer son expérience
- adapter ses compétences aux besoins de votre activité.
- Mettre en place un parcours de VAE ou reconnaissance des savoir-faire professionnels ou CLEA.

[Cliquez ici pour plus d'informations](#)

## 2 | LES CIE JEUNES

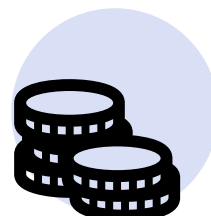
### Entreprises du secteur marchand



Le CIE Jeunes est un **contrat de travail** (CDI ou CDD du minimum 6 mois) favorisant l'insertion professionnelle bénéficiant :

- aux jeunes de -26 ans sans emploi
- bénéficiaire de l'obligation d'emploi travailleur handicapé de -31 ans
- bénéficiaire RSA de -31 ans
- Résidant en QPV ou ZRR de -31 ans

### Prime jusqu'à 47% du SMIC



**8 767 € aide / an**

**Pour un salarié à temps complet dans  
la limite de 35h/semaine**

[Cliquez ici pour plus d'informations](#)

### Parcours entre 6 et 12 mois



Le parcours propose :

- Une mise en situation professionnelle
- Un accès facilité à la formation et à l'acquisition des compétences.

# 3 | LES EMPLOIS FRANCS

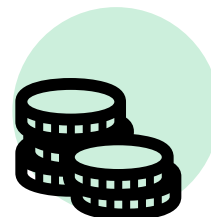
## Recruter une personne issue des QPV



Résider dans un quartier prioritaire de la politique de la ville (QPV) à la date de signature du contrat de travail.

Tester son éligibilité sur : [Sig.ville.Gouv.fr](http://Sig.ville.Gouv.fr)

## Prime à l'embauche jusqu'à 15 000€



**15 000€** d'aide sur 3 ans pour une embauche en CDI

**5 000€** d'aide sur 2 ans pour un CDD d'au moins 6 mois

## Du 1<sup>er</sup> janvier 2020 au 31 décembre 2021



Pour tout contrat signé entre le 1<sup>er</sup> janvier 2020 et le 31 décembre 2021.

L'employeur dispose de 3 mois pour déposer sa demande.

**Les Emploi Francs +**  
Dans le cadre du plan #1jeune1solution, une bonification de 2 000€ est accordée pour l'embauche d'un jeune de -26 ans résidant en QPV. Aide valable pour une embauche avant le 31 mai 2021

[Cliquez ici pour plus d'informations](#)

# 4 | LES AIDES À L'EMBAUCHE DES JEUNES

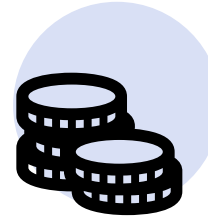
## Pour tous les employeurs



Toutes les entreprises et toutes les associations peuvent demander cette aide.

Un jeune de -26 ans en CDI, CDI intérimaire ou CDD d'au moins 3 mois.

## Prime à l'embauche jusqu'à 4 000€



Aide proratisée en fonction du temps du contrat.

**1 000 € aide / trimestre**

Rémunération < 1,6 SMIC à partir du 1<sup>er</sup> avril 2021

## Du 1<sup>er</sup> août 2020 et le 31 mai 2021



Pour toute embauche entre le 1<sup>er</sup> août 2020 et le 31 mai 2021.

L'employeur dispose de 4 mois pour déposer sa demande.

[Cliquez ici pour plus d'informations](#)

# 5 | LES AIDES À L'EMBAUCHE DES JEUNES EN ALTERNANCE

**Pour les  
contrats en  
alternance**

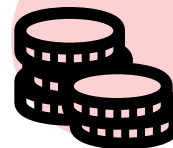


En **contrat de  
professionnalisation** ou **contrat  
d'apprentissage**

Entreprises de moins de 250  
salariés : pas de condition

Entreprises + 250 salariés : avec  
condition d'engagement

**Prime à  
l'embauche  
jusqu'à 8 000€**



**5 000€** pour un jeune de -18ans

**8 000€** pour un jeune de 18-29ans

**Du 1er août  
2020 au 31  
décembre 2021**



Pour tout contrat signé entre le 1<sup>er</sup>  
août 2020 et le 31 décembre 2021.

L'employeur dispose de 4 mois pour  
déposer sa demande.

[Cliquez ici pour plus d'informations](#)

# 6 | EXONÉRATIONS DE COTISATIONS SOCIALES EN ZONE DE REVITALISATION RURALE

## Pour toutes les entreprises

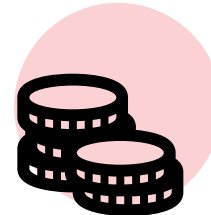


Intervenant dans une activité industrielle, commerciale, artisanale, agricole ou libérale.

Avec au moins 1 établissement situé en [zone de revitalisation rurale \(ZRR\)](#)

De 50 salariés maximum

## Jusqu'à 12 mois d'exonération de charges sociales

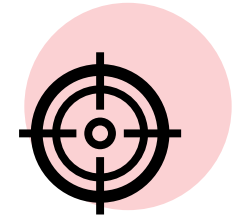


**En CDI ou CDD de 12 mois minimum**

Exonération :

- ▶ Totale jusqu'à 1,5 fois le Smic
- ▶ Dégressive entre 1,5 et 2,4 Smic

## Les cotisations concernées



- Maladie-maternité
- Invalidité, décès
- Assurance vieillesse
- Allocations familiales

L'employeur dispose de 30 jours après l'embauche pour déposer sa demande.

[Cliquez ici pour plus d'informations](#)

# 7 | LES AUTRES AIDES À CONNAITRE

*Cliquez ici sur le nom de l'aide pour en savoir plus*

**AFPR**

**Aide embauche d'un jeune**

**1jeune1solution**

**ALTERNANCE**

**Exonération ZRR**

**Compétence PEC**

*Un webinaire entreprises  
sur le plan jeunes est  
disponible sur notre  
chaîne YouTube*





# 8 | LES AIDES EN DIRECTION DES PERSONNES EN SITUATION DE HANDICAP

**Prime plan de Relance  
AMEETH  
4000€**

**Aide à l'Accueil  
AGEFIPH  
3000€**

**ALTERNANCE**  
Plus de notion d'âge  
aides de l'Etat  
Plan de relance  
AGEFIPH

**Aides aménagement situation  
de travail**

**Dispositif  
Emploi Accompagné**

**Aides spécifique Lourdeur  
du handicap**

**Expertise/accompagnement des  
entreprises Obligation d'Emploi**

**Aides au maintien en emploi**

# 9 | NOUS CONTACTER

## Digne les Bains / Sisteron

recrutementdigne@pole-emploi.net

04 92 30 92 68

## Manosque

recrutementmanosque@pole-emploi.net

04 92 70 47 30



entreprise@missionlocale04.org

Digne/ Sisteron : Laurence BONNAFOUX - 06 30 01 39 61

Manosque : Philippe BASORA 06 42 65 51 57



secretariat@capemploi04.com

Emilie MANAVELLA : 04 92 70 74 60

Ou par téléphone  au :

- 39 95 pour les entreprises
- 39 49 pour les demandeurs d'emploi