

# LABO MOBILE +

Proposition  
de feuille de route  
de la démarche  
collective

Osons les  
Derniers  
jours  
Heureux

# 1 - Présentation du collectif OLDJH



**L'histoire du collectif** : La société coopérative Syprès et le pôle ressources Lou Vesin de l'EPHAD de Captieux (rattaché à l'ADGESSA) s'inscrivent dans une démarche commune à partir de juillet 2020, à partir d'une première intervention de Syprès auprès des équipes et résidents de l'EHPAD Aïrial de Biron

## Acteurs structurant le collectif en novembre 2021 :

- **SCIC Syprès** : coopérative funéraire sous statut SCIC basée sur le territoire de la Métropole de Bordeaux : développe une démarche de recherche et d'innovation autour de nouvelles pratiques funéraires et une réflexion sur l'approche de la Mort et du deuil.
- **Pôle ressources Lou Vesin (EPHAD Aïrial de Biron – ADGESSA)** : déploie plusieurs axes d'actions sur le territoire de Captieux et des communes avoisinantes autour de la perte d'autonomie, de l'accompagnement aux aidants, de la sensibilisation au vieillissement.

## Ambition : Une fabrique territoriale de nos derniers jours heureux !

### Description du projet collectif :

Le collectif s'inscrit dans un changement de paradigme autour de la mort et la vision suivante:

Tous.les les citoyen.nes du territoire du Sud Gironde choisissent de manière éclairée et anticipée les dispositions liées à leurs derniers jours, leur décès et à leur hommage

Un modèle d'accompagnement préventif et global adapté à chaque territoire et transposable à l'échelle nationale

Les ressources du territoire (maisons de retraite, tiers-lieux, communes et citoyens...) comme leviers de coopérations au service de ce changement radical pour le bien commun

La conception de la mort abordée à toutes les étapes de la vie afin de permettre à chacun.e de faire le deuil de son autonomie, de sa vie passée, de ses proches disparus.

### Localisation du projet :

Sud Gironde, autour d'un bassin de vie potentiel de 11 communes autour de Captieux.



**SYPRÈS**  
.....  
l'alternative funéraire

**ADGESSA**  
Vivre ensemble les étapes de la vie  
EHPAD L'AIRIAL DE BIRON

## 2 – Ambition et enjeux du collectif OLDJH

Les enjeux qui se dessinent autour de la démarche du collectif renvoient à une **approche globale** et territoriale permettant à tous d'anticiper et à chacun d'être **act.eur.rice de sa fin de vie**

Les enjeux portent sur de nouvelles représentations sur la fin de vie et la mort, l'évolution des pratiques professionnelles, l'émergence de services et cadres d'intervention propices à ce changement.

Pour rappel, le dispositif repose sur 4 mots-clés :

 **EXPÉRIMENTATION**

expérimentation - innovation

 **CO-RESPONSABILITÉ**

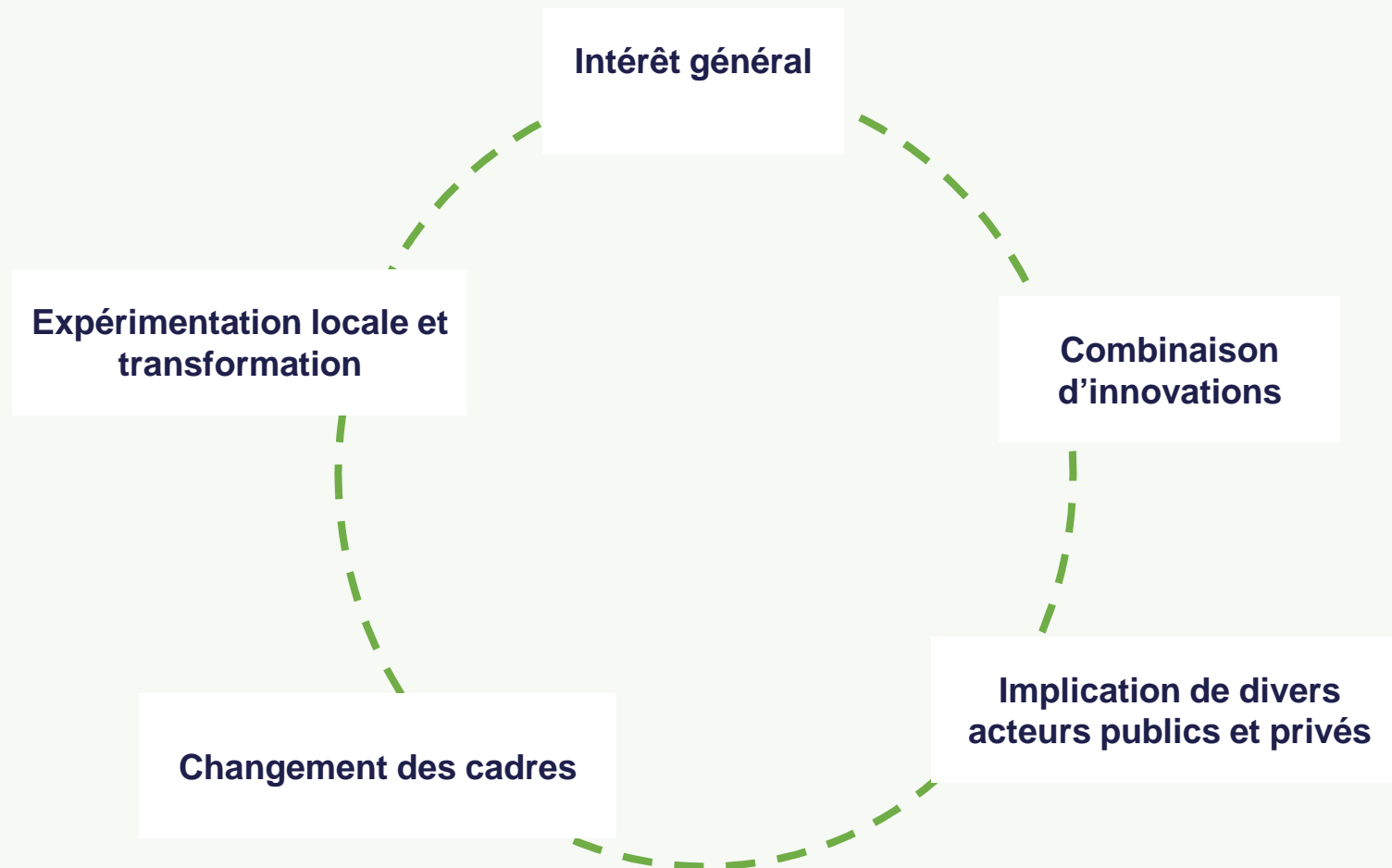
responsabilité - implication

 **RADICALITÉ**

innovation - implication - implication

 **BIEN COMMUN**

innovation - implication - implication



# 3 – Situation du collectif

Situation à décembre 2021

OLDJH

- **Une gouvernance à plusieurs niveaux à formaliser** : de nombreux acteurs mobilisés au travers des rencontres, une volonté de structuration partagée à travers la constitution d'une association, une réflexion autour d'une convention entre les structures porteuses
- **La mobilisation et sensibilisation d'un écosystème soutenant**: communauté de communes, commune, conseil départemental, PETR, professionnels et aidants, acteurs privés sur le champ de l'intervention social, éducatif, culturel.
- **Des financements pour la démarche** : financement au travers de la Conférence des financeurs + mobilisation de l'ARS par l'intermédiaire à partir de l'expérimentation « pôle ressources »
- **Une projection dans un futur proche en commun** : développement des outils de coopération autour de la fin de vie.

 Osons Les Derniers Jours Heureux! Collectif

1er atelier de travail

Le 10 mars de 10h à 12h

à La Ferme des Filles

Chemin de Prébende 338400 Captieux  
(se garer au parking prévu)

Le collectif a l'ambition de créer sur notre bassin de vie une coopération territoriale afin d'ouvrir le débat et créer des outils collectifs favorisant le changement de paradigme et l'apaisement face à la mort.

Merci de nous confirmer votre présence par retour de mail : [poleressources\\_louvesin@adgessa.fr](mailto:poleressources_louvesin@adgessa.fr) ou au 06.30.90.93.31



Ce projet est accompagné par le LaboMobile+ du Département de la Gironde

## 4 – Projection d'une trajectoire de transformation



## 5– Plan d'action

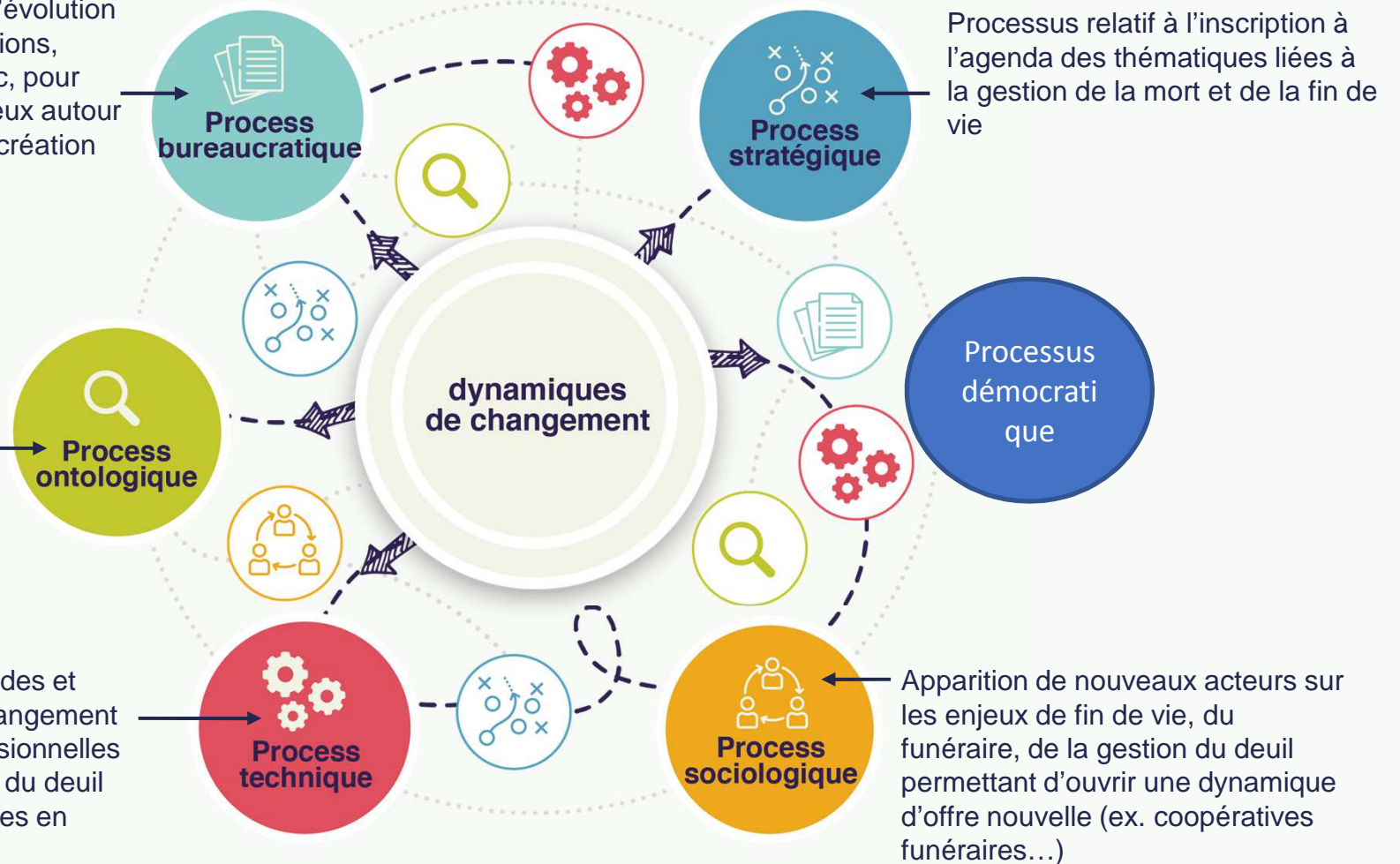
La proposition d'une grille de lecture pour projeter les conditions nécessaires à la transformation, en analysant la manière dont des signaux faibles viennent contribuer à une dynamique de changement (l'interconnexion de ces phénomènes permet selon nous de générer du changement) :

Processus à « bas bruit », lié à l'évolution des métiers et de nouvelles fonctions, notamment dans le secteur public, pour accompagner l'évolution des enjeux autour de la mort et de la fin de vie (ex. création pôle ressources)

\*  
\*

Création de nouveaux discours, diffusion de représentations sur une vision alternative de la pratique du deuil, des funérailles, de choix éclairés

Mobilisation de nouvelles méthodes et techniques pour favoriser un changement des pratiques sociales et professionnelles relatives à la gestion de la mort, du deuil (ex. utilisation internet, hommages en ligne...)



## 5– Plan d'action

Proposition de structurer la feuille de route (plan d'actions) au prisme de 6 dimensions essentielles à travailler dans le cadre d'une dynamique collective :

### 1

#### La gouvernance de la démarche

- Organisation de la gouvernance, formalisation des engagements volontaires, validation des engagements à mettre en œuvre... => *fait au travers de la Charte, mais partage par d'autres acteurs + consolidation entre les principales structures porteuse (convention?)*
- Structuration du collectif, organisation des différents niveaux d'implication => *fait, réflexion en cours sur la forme de la structure, clarification à faire sur la place et le rôle des structures*
- Animation de la démarche collective et des temps de travail => *fait, peut être poursuivi avec les rôles et missions accordés par la création d'un poste d'animation*

### 2

#### Le financement de la démarche

- Organisation du financement ou des modalités de contribution des acteurs dans le cadre du processus de travail => *en cours, peut être poursuivi par la poursuite de recherche de financement pour la dynamique collective, notamment en vue de pérenniser la démarche sur le moyen terme*
- Préparation du financement des étapes de la démarche (notamment du cadre expérimental) => *élément à ce stade travaillé mais pas encore pérennisé*

### 3

#### Le pilotage stratégique de la démarche

- Clarification de la problématique, identification des verrous => *réalisé en partie, peut être poursuivi en formalisant de manière consolidé, le concept de « fabrique territoriale des derniers jours heureux » sur lequel s'appuie la dynamique collective*
- Projection de l'impact attendu de l'expérimentation. Traduction de l'ambition en résultats à atteindre => *réalisé en partie, à creuser et formaliser pour s'accorder sur les éléments attendus et projetés*
- Identification des jalons de la démarche => *à établir pour construire des jalons intermédiaires*

## 5– Plan d'action

Une relecture de la feuille de route 2022-2024 au prisme des 6 dimensions essentielles à travailler dans le cadre d'une dynamique collective d'innovation :

### 4

#### La valorisation et la médiatisation de la démarche

- Médiatisation, communication, valorisation du positionnement du collectif et du processus engagé => *en cours au travers de la mise en récit de la démarche et des supports utilisés par la collectif. À renforcer néanmoins au travers des différents partenaires*
- Structuration de la démarche de plaidoyer en direction des partenaires identifiés et des acteurs clés => *à organiser*



### 5

#### Le développement des compétences du collectif

- Formation sur les volets théoriques et pratiques des démarches de R&D => *inscrit notamment au travers d'une démarche de living Lab*
- Organisation de l'acquisition des compétences => *devra être considérée à chaque étape de l'évolution du collectif*

### 6

#### Le pilotage scientifique et technique de la démarche

- Mobilisation des expertises nécessaires à l'avancement des questionnements => *mobilisation de nombreuses expertises sur les enjeux de la mort, avec intérêt à accentuer cette démarche*
- Formalisation des avancées, représentation des résultats des travaux => *avancées à formaliser*
- Pilotage opérationnel de la démarche => *en cours*





# 5– Notre feuille de route

## Notre ambition : déployer cette « fabrique territoriale » des derniers jours heureux

### 1 - Consolidation de la gouvernance et animation du collectif

- **Constitution d'un cadre de gouvernance et de projet** : Organisation *via* une convention entre les entités participantes en cours de réflexion
- **Coordination des actions pour favoriser une mise en cohérence/ hiérarchie /synergie** : conduite de temps de travail, animation des outils communs (wiki, calendrier des actions...), clarification des espaces de gouvernance et de travail
- **Définition en approche Living Lab des réalisations à mener pour incarner la « fabrique territoriale »** : mobilisation des professionnels, acteurs et habitants du territoire piloté par le Pôle Lou Vesin, projection sur les actions radicales à mettre en œuvre, méthodologie pilotée par Syprès
- **Accompagnement des acteurs dans le passage à la réalisation** : identification des besoins des acteurs du territoire souhaitant s'engager dans la démarche

### 2<sup>ème</sup> axe : Financements

- **Un premier budget obtenu** : Conférence des financeurs pour 2021/2022
- **Des perspectives** : en préparation avec le programme Leader pour 2022
- **D'autres pistes en exploration**
- **En attente de validation du prolongement de l'expérimentation ARS du Pôle ressource fin 2021**

### 3<sup>ème</sup> axe : Pilotage stratégique de la démarche en cours de construction

- **Une première réflexion** : le travail réalisé collectivement dans la cadre de l'accompagnement Labomobile
- **A consolider.**

# 5– Plan d'action

## 4<sup>ème</sup> axe : Valorisation et médiatisation de la démarche

- Temps de RH alloué par Syprès grâce au financement de la conférence des financeurs et des compétences au sein du Pole ressource pour travailler sur la communication ;
- Travail de stratégie de communication à réaliser en fonction des publics et des acteurs
- Lancement d'une infolettre destinée au grand public et aux partenaires pour informer des évolutions de la démarche (1<sup>ère</sup> décembre)
- Travail avec le wiki pour un site grand public pour informer des activités de la démarche

## 5<sup>ème</sup> axe : des expérimentations concrètes en cours

- **Sensibilisation pour une autre approche de la fin de vie et de la mort :**
  - Interventions Lycée de Cudos, filières médico-sociale/ service à la personne ;
  - Développement d'un jeu grand public/d'une outil-thèque de jeux sur le sujet (groupe de travail) ;
  - Projet de concertation avec des mairies (encore à définir) sur les usagers - travail de médiation artistique auprès et avec les habitants (projet photo autour du cimetière).
  - Projet de concertation avec les intervenants artistiques locaux sur la place de la dimension artistique dans la démarche (médiation, récit de vie...)
- **Accompagnement et interventions dans les établissements :**
  - Groupe de travail rassemblant des professionnels de l'accompagnement à la fin de vie (thérapeutes, psychologues, célébrants, animateurs etc.) et méthodologiquement encadré par le pôle R&D Syprès pour réaliser des interventions à l'ESAT de Captieux qui accueille des personnes en situation de handicap psychique (travail sur les dernières volontés) ;
  - Mise en place d'un groupe de travail à l'Ehpad ADB/ réunion mensuelle .

## 6– Les enseignements Labomobile +

### Les impacts projetés :

- Des professionnels du territoire qui se connaissent et travaillent ensemble sur le sujet de l'accompagnement à la fin de vie et à la mort ;
- Des professionnels (artistes, accompagnateurs, organisations etc.) qui intègrent de nouvelles compétences sur le sujet dans leurs offres de services ;
- Des publics touchés variés (jeunes, actifs, retraités etc.)



### Les manques :

- Certains acteurs difficiles à mobiliser (Mairie, direction de certaines organisations etc.)
- Difficulté parfois à rendre intelligible une démarche innovante
- Garder l'équilibre entre formalisation pour opérationnaliser et pas rigidifier le collectif et la démarche (qui peut tuer la créativité)



Diapo pour la présentation grand public

# LABO MOBILE +

Proposition  
de feuille de route  
de la démarche  
collective

Osons les  
Derniers  
jours  
Heureux



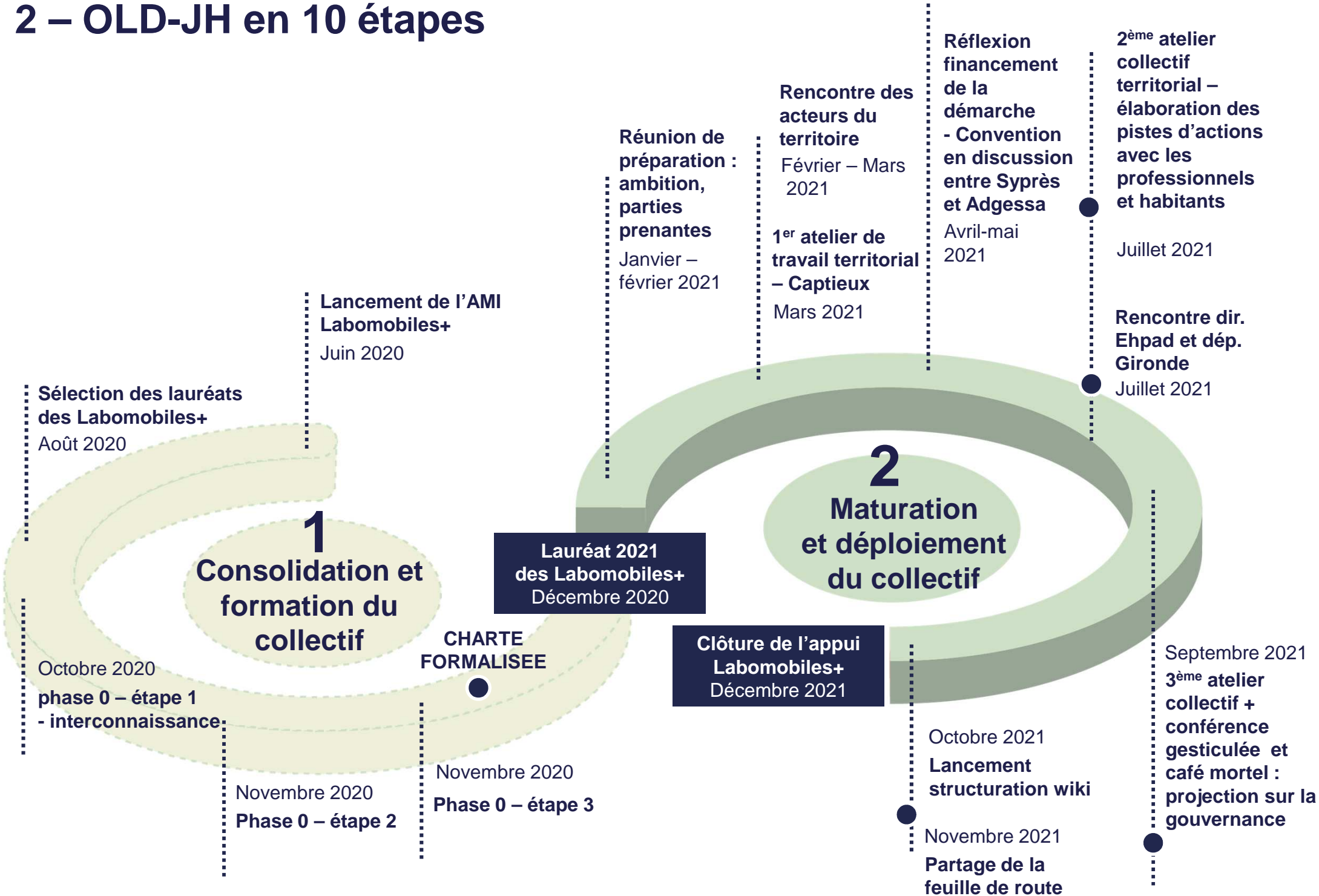
**SYPRÈS**  
.....  
l'alternative funéraire



Illustration du collectif OLDJH- 2 octobre 2020  
Illustrations : Guillaume Lefèvre (Punchmemory.com)

Une fabrique territoriale des derniers jours heureux et une ambition de 100% de choix en fin de vie

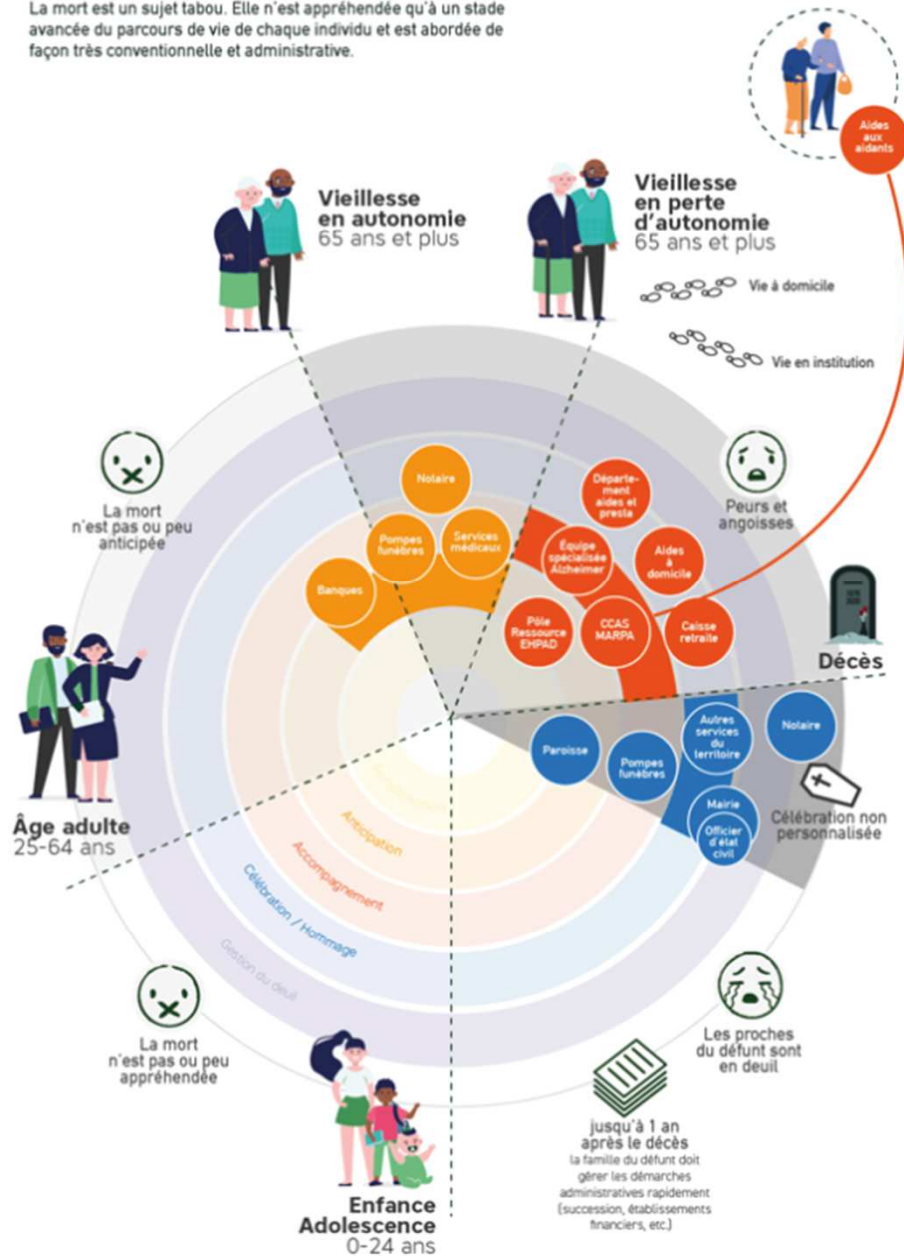
# 2 – OLD-JH en 10 étapes



# 3 – Réalisations 2020-2021

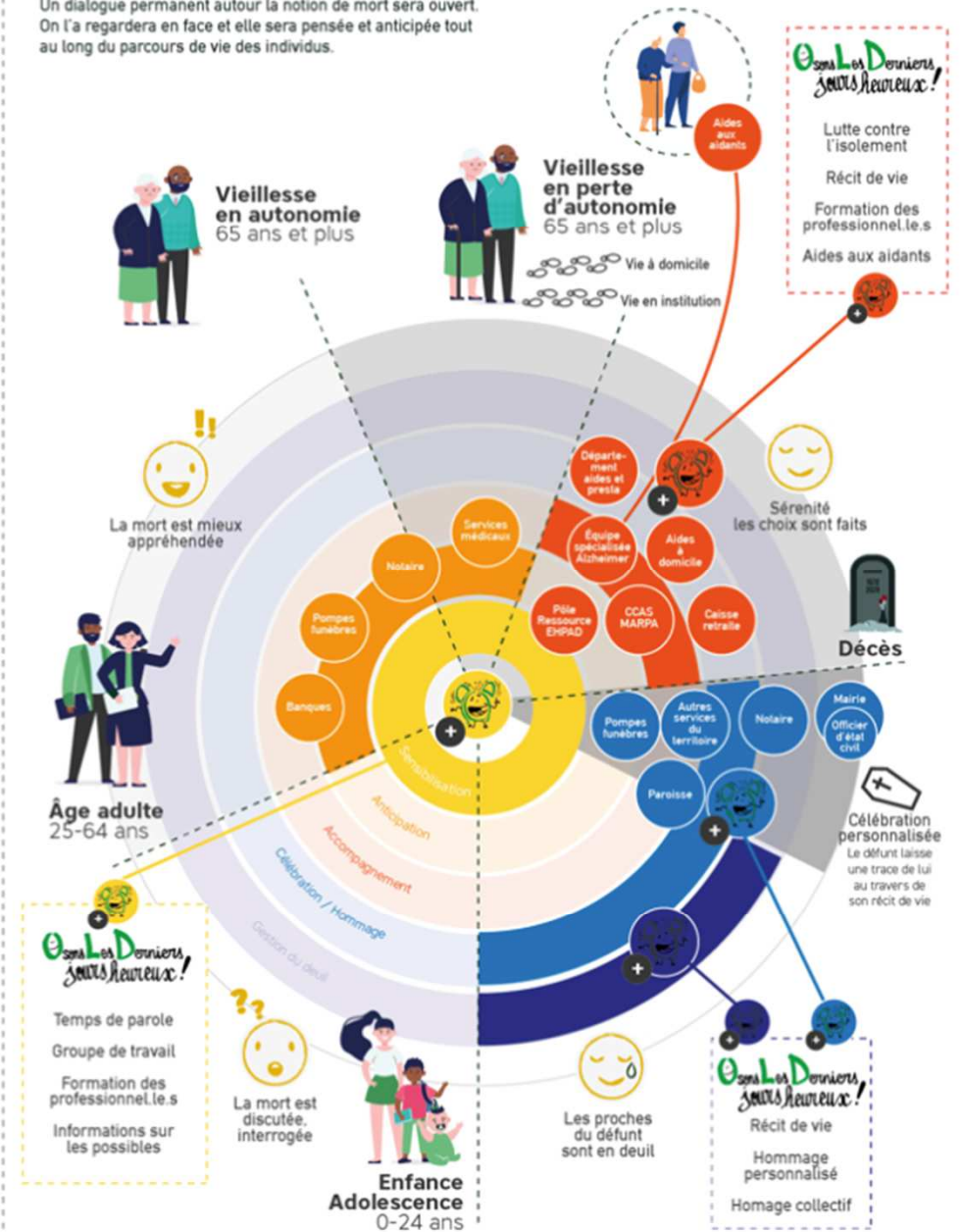
## AUJOURD'HUI

La mort est un sujet tabou. Elle n'est appréhendée qu'à un stade avancé du parcours de vie de chaque individu et est abordée de façon très conventionnelle et administrative.



## DEMAIN

Un dialogue permanent autour la notion de mort sera ouvert. On l'a regardera en face et elle sera pensée et anticipée tout au long du parcours de vie des individus.





# 3 – Réalisations 2020-2021

## Cartographie

### Acteurs et dispositifs du territoire en lien avec la question de la fin de vie

Territoire : Communauté des Communes du Bazadais + Préchac, Lucmau et Maillas

**EHPAD Aïrial de Biron (ADGESSA)**  
Captieux

Accompagnement à la fin de vie des personnes en perte d'autonomie. (priorité aux personnes atteinte d'Alzheimer)

**Pôle Ressources de Proximité Lou Vésin**  
Captieux

**Partenariat de terrain avec les partenaires sociaux, médico-sociaux et sanitaires**

- Sensibilisation du territoire et de ses acteurs à la culture du bien vieillir et l'accompagnement des personnes âgées en perte d'autonomie ;
- Activation du réseau local lié à la gériatrie ;
- Renforcement et développement des liens de proximité entre les habitants et les personnes âgées isolées au travers de rencontres chaleureuses.

**Coopérative Syprès**  
Talence

**Café mortel**

Espace pour celles et ceux qui se sentent concerné.e.s ou s'interrogent sur le deuil et la mort. C'est un moment de partage où chacun.e peut s'exprimer, être écouté.e sans aucun jugement, ni commentaire. C'est un temps où on peut témoigner de son vécu à « bâtons rompus ». Collaboration avec Collectivités, entreprises et associations.

**Atelier dernières volontés**

Ateliers de 2h pour lever les tabous, comprendre le fonctionnement des directives anticipées, du rôle du notaire, des EHPAD et des soins palliatifs, etc. Imaginer les derniers moments heureux et commencer à définir des intentions pour soi, seul ou avec ses proches.

**Graines de mémoire**

Pour laisser une trace de soi avant de partir pour de bon. Des entretiens menés par des intervenants compétents afin de reconstituer le fil de l'histoire vie. Restitution sous forme de portfolio, CD, DVD, etc.

**Projet pilote en EHPAD**

Programme de Recherche visant à expérimenter de nouveaux services avec des établissements pilotes confrontés de façon récurrente à la mort (Hôpital, EHPAD).

**Mairies du territoire**  
tous territoires

- rôle dans les célébration de la vie: naissances, mariage mais pas de rôle dans la gestion de la mort

**Centre hospitalier SUD GIRONDE**  
Langon

**Équipe mobile de soins palliatifs**  
- Soutenir le patient  
- Soutenir les familles et proches

**Centre Hospitalier de Bazas**  
Bazas

**Pôle EHPAD**  
**Pôle médical et médico-technique**  
**soins de suite et réadaptation**

**Maison de la santé pluridisciplinaire**  
Bazas –Grignols et Bernos-Beaulac

Une offre de santé globale en un seul lieu.  
Consolider l'offre de soins de proximité  
Favoriser les pratiques coopératives entre les professionnels  
Améliorer les conditions d'exercice et faciliter l'arrivée de nouveaux praticiens  
Ostéopathes, Psychologues, diététiciennes, orthophonistes, généralistes, infirmier.es, SSIAD, Podologue, Kiné

**Département de la Gironde**  
Bordeaux

**Labomobiles -**

- En partenariat avec Ellyx, accompagnement du collectif OLD jours heureux

**LE CLIC**

Centre Local d'Informations et de coordination

**MDS**

Maison Départementale de la Solidarité

**ALLOCATIONS PERSONNALISÉES AUTONOMIE**

**Paroisse**  
Captieux

Le Curé intervient sur 18 communes

**CIAS Bazadais**  
Communauté de communes du Bazadais

- Coordination du Service d'Aide et d'Accompagnement à Domicile (SAAD)
- Accompagnement des aides à domicile sur la question de la fin de vie

**ARS Nouvelle-Aquitaine**  
Bordeaux

- Mise en place de la politique de santé dans la Région
- Campagne nationale d'information

**«Fin de vie et si on en parlait ?»**

- Plateforme « parlons fin de vie »
- Mise à disposition d'un kit communication à destination des professionnels de santé.
- Soirées thématiques en région avec des experts(ex: es directives anticipées, à quoi ça sert ?)

**Pôle Territorial Sud Gironde**  
Saint-Macaire

- Travail en proximité avec l'ARS (représentant ARS sur le territoire

**Maison CAP SOLIDAIRE**  
**Génération @ Domicile**

**PTA**  
Plateforme Territoriale d'Appui

**Aidants**  
GEM  
+autres dispositifs

**Familles Rurales**  
Association Nationale à Cudos

**Agir à Domicile**  
SSIAD Association regroupant les services d'aide à domicile

**Maison de santé**  
Bernos - Beaulac



**Pompes funèbres**  
Bazas - Marbriers Turani Frères  
et Pompes Funèbres du Bazadais

**Notaires**  
Captieux et Bazas

**Collège et Lycée Saint-Clément**  
Cudos  
**Bac pro Service aux personnes et aux territoires**

**Partenariats avec les EHPAD du secteur**

**IFAS**  
Institut de Formation Aides Soignants Sud Gironde

**AGIR A DOMICILE**  
SSIAD - Grignols

**ADMR**  
Aides à Domiciles en milieu rural

**DOMIS -**  
Services à la personne

**Corps médical et paramédical**  
tous territoires

**CIS captieux (caserne pompiers)**  
Bazas

**ESAT Ferme de la Haute Lande - ADIAPH**  
Captieux  
- Permet aux travailleurs handicapés d'acquérir l'autonomie sociale et professionnelle nécessaire à l'inclusion dans leur parcours de vie  
- présence d'une équipe médicale (médecin, psychiatre, infirmiers, psychologue)

**Centre de soins du réolais**  
SSIAD – SAAD – ESA

**SUDGIMAD**  
SSIAD – SAAD – ESA

**CCAS CAPTIEUX**  
MARPA Cantelanne  
Maison d'Accueil et de Résidence pour l'Autonomie

# 3 – Réalisations 2020-2021

Une mobilisation des acteurs du territoire au travers de plusieurs ateliers

**Osons Les Derniers** Collectif  
*jours heureux!*

**1er atelier de travail**

Le 10 mars de 10h à 12h

à La Ferme des Filles

Chemin de Prébende 338400 Captieux  
(se garer au parking prévu)

Le collectif a l'ambition de créer sur notre bassin de vie une coopération territoriale afin d'ouvrir le débat et créer des outils collectifs favorisant le changement de paradigme et l'apaisement face à la mort.

Merci de nous confirmer votre présence par retour de mail :  
[poleressources.louvesin@adgessa.fr](mailto:poleressources.louvesin@adgessa.fr) ou au 06 30 90 93 31



Ce projet est accompagné par le LaboMobile+ du Département de la Gironde

**Osons Les Derniers** Collectif  
*jours heureux!*

**Vendredi 24 (après-midi) à la Ferme de Filles**  
**Septembre 2021** lieu dit Marahan, 33840 Captieux

**La mort, parlons en !**  
Osons la coopération

**17h00 : Accueil & Présentation** "Vues du ciel" Mise en lumière de la résidence participative avec Valérie Champigny, plasticienne

**17h30 : Conférence gesticulée** "En attendant la mort" avec Florence Zaragoza

**18h30 : Atelier au choix (sur inscription) :**  
- Café mortel animé par Syprès OU  
- Voyage au coeur de la mort intime animé par Clémentine Blondon (Couleur Plume)

**20h00 : Buffet - apéro**

Vous avez la possibilité de participer à la conférence gesticulée sans participer aux ateliers et vice versa.

Pour s'inscrire :  
[poleressources.louvesin@adgessa.fr](mailto:poleressources.louvesin@adgessa.fr)  
Ce projet d'innovation sociale est soutenu par le Labo Mobile du Département de la Gironde

**Renseignements :**  
[poleressources.louvesin@adgessa.fr](mailto:poleressources.louvesin@adgessa.fr)  
06 30 90 93 31

An illustration of a park scene with a winding path, trees, and people. A person in a wheelchair is on the path, and a dog is nearby. In the background, there are houses and a church. The scene is bright and colorful.

# 3 – Réalisation 2020-2021

Une mobilisation des acteurs du territoire au travers de plusieurs ateliers



ESPACE d'ÉCOUTE,  
de RESSOURCES  
& d'INFORMATION



FORMATION des ACTEURS



COCRÉATION d'OUTILS



RÉCITS de VIE



Pour les morts  
HOMMAGES  
& RITUELS  
Pour les vivants  
LIEN ENTRE LES VIVANTS  
ET LES MORTS!

LE RÊVE  
& LA MORT  
Peut-on s'autoriser  
à rêver la mort?

ATELIER d'ÉCRITURE  
sur le récit de vie  
dans un GROUPE  
PROFESSIONNEL

## 4 – Où en est-on ?

Situation à décembre 2021



### En bref :

- **Rencontres et partages de la démarche** avec de nombreux acteurs du territoire ;
- **3 temps de co-construction avec des acteurs** : émergence de besoins et constitutions d'un écosystème d'acteurs qui souhaitent d'investir sur le sujet ;
- **Capitaliser, valoriser, mettre en récit** : la réalisation d'une vingtaine de documents ;

# 5– Notre feuille de route

**=> Déployer cette « fabrique territoriale » des derniers jours heureux**

## 1 - Consolidation du collectif

Travail sur la gouvernance  
Cadrage de l'animation du collectif  
Financements

## 2 - Expérimenter cette fabrique sur des terrains concrets

- Sensibilisation pour une autre approche de la fin de vie et de la mort  
Accompagnement et interventions dans les établissements

## 3 – Valoriser, communiquer et déployer sur d'autres terrains ou territoires

Production de livrables  
Capitalisation et modélisation des expérimentations



# 6– Enseignements et perspectives

## ➤ L'accompagnement du dispositif Labomobile + :

- Un dispositif qui permet une impulsion déterminante sur le démarrage
- Offre des repères afin de créer les conditions d'un travail en collectif : co-responsabilité
- Un soutien méthodologique

## ➤ Des ambitions fortes se construisent sur le temps long et des obstacles : Comment envisager

- Un accompagnement permettant un soutien sur le temps long ?
- Des freins dans l'engagement des parties prenantes quand la structure mère ne met pas à disposition des ressources ;
- Comment permettre une appropriation de certains axes stratégiques ;
- Verrous cognitifs forts : sur le sujet autour duquel il y a beaucoup de réticences; sur la démarche en coopération beaucoup d'acteurs (publics, élus) ne comprennent pas ;



OSONS LES DERNIERS JOURS HEUREUX

