

CITÉ DES PAYSAGES

# LES PROGRAMMES SCOLAIRES

Saison 2022 - 2023



cité  
des paysages

# LA CITÉ DES PAYSAGES

Créée en 2015 par le Conseil départemental de Meurthe-et-Moselle, la Cité des Paysages porte un programme culturel et pédagogique qui se déploie sur la colline de Sion et dans toute la Meurthe-et-Moselle.

La Cité des Paysages a pour mission de faire découvrir les richesses des paysages et de la biodiversité, de sensibiliser aux enjeux écologiques et de développer les compétences éco-citoyennes des enfants et des jeunes.

## SUR LA COLLINE DE SION

Le cœur de la Cité des Paysages se situe sur la colline de Sion, à 40 minutes au sud de Nancy. Il s'agit d'un espace d'observation, d'exposition et d'activités (ateliers, conférences, ressources documentaires) ouvert au grand public les week-ends et principalement réservé aux activités pédagogiques la semaine.

Des équipes d'hébergement et d'accueil de groupes sont également disponibles sur place pour les séjours pédagogiques.

## NOS OBJECTIFS PÉDAGOGIQUES

La démarche de la Cité des Paysages rejoint les objectifs de l'Education nationale pour une éducation à l'environnement et au développement durable. Tous nos projets sont en cohérence avec les programmes scolaires.

- Connaître les composantes de son paysage proche, ses évolutions et ses dynamiques
- Comprendre l'impact de l'homme sur son environnement et les paysages
- Découvrir des moyens d'agir au quotidien
- Apprendre à vivre avec les autres et à coopérer
- Participer collectivement à la transition écologique
- Devenir ambassadeur de l'éco-citoyenneté dans son établissement scolaire
- Découvrir des moyens d'engagement personnel et professionnel

## LE CONSEIL DÉPARTEMENTAL PARTENAIRE DES TERRITOIRES POUR L'ÉDUCATION À L'ENVIRONNEMENT

En complément des programmes présentés dans ce document, organisés directement par la Cité des Paysages, le conseil départemental soutient les communes et intercommunalités qui organisent des actions pédagogiques autour de la biodiversité et des paysages.

L'équipe de la Cité des Paysages pourra vous conseiller et vous mettre en relation avec les organisateurs, si votre territoire est concerné.

### >> EN PRATIQUE

- **Les projets pédagogiques sont adaptés** aux enfants dans un cadre scolaire, de la maternelle au collège. Certains projets peuvent être adaptés aux centres de loisirs durant les vacances scolaires.
- **Les activités accessibles à tous** ; les enfants en situation de handicap moteur peuvent sortir accompagnés en « joëlette ».
- **Un engagement de votre établissement** à participer aux actions de bilan et de valorisation proposées par la Cité des Paysages.
- **Les frais d'intervention pédagogique sont pris en charge intégralement** par le conseil départemental de Meurthe-et-Moselle.
- **Des frais de transports pris en charge** par le conseil départemental.



### HÉBERGEMENT / RESTAURATION

Sur le site de Sion, le centre d'hébergement pour les groupes comprend 75 lits. Il est agréé par le ministère de l'éducation nationale, de la jeunesse et des sports. Il est labellisé Tourisme et Handicap.

La restauration sur place est proposée par le restaurant le Relais de la Colline.  
[www.lerelaisdelacolline.com](http://www.lerelaisdelacolline.com)

*Photo :  
Hébergement à la Cité  
des Paysages*

# SUR LES ESPACES NATURELS SENSIBLES

Automne et printemps

## DÉCOUVERTE AU COEUR D'UN ESPACE NATUREL SENSIBLE

De la maternelle au collège

### Modalités de l'animation :

1 demi-journée dans un Espace Naturel Sensible à proximité de votre établissement scolaire  
Possibilité d'accueillir deux classes de la même école sur la demi-journée.

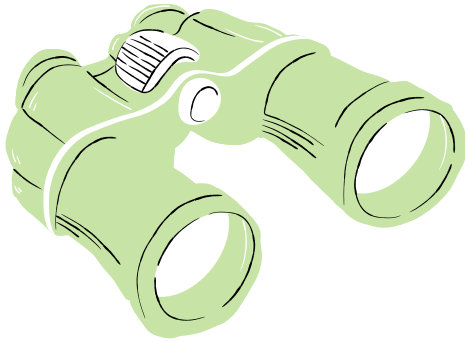
### Objectifs pédagogiques :

- Comprendre la gestion d'un Espace Naturel Sensible
- Découvrir la faune et la flore d'un milieu naturel

Les Espaces Naturels Sensibles sont des milieux naturels protégés qui composent les paysages de notre département. Au cours d'une balade avec un animateur d'une association de protection de l'environnement, les élèves découvriront les espèces faunistiques et floristiques qui composent le milieu. L'animateur présentera particulièrement les espèces protégées. L'animation sera réalisée sous une forme ludique.

L'animation se déroulera sur un Espace Naturel Sensible proche de votre établissement.





mars - avril

## MIGRATIONS ANIMALES

De la maternelle au collège

### Modalités de l'animation :

- 1 demi-journée de découverte des oiseaux migrateurs
- 1 demi-journée de découverte des amphibiens
- 1 demi-journée d'étude des résultats en classe

### Objectifs pédagogiques :

- Connaître les oiseaux et les amphibiens de Lorraine
- Comprendre les migrations des animaux
- Identifier les enjeux de protection des espèces au cours de leurs migrations
- Découvrir les techniques de protection

Les élèves participeront à des opérations de protection de la faune sauvage : le comptage d'oiseaux migrateurs et le ramassage des amphibiens en bord de route. Ces deux actions se dérouleront sur un site proche de votre établissement.

Le comptage des espèces réalisé sera enfin étudié en classe afin de comprendre les dynamiques des migrations.

mars - avril

## OPÉRATION SAUVETAGE D'AMPHIBIENS

De la maternelle au collège

### Modalités de l'animation :

1 matinée dans un Espace Naturel Sensible à proximité de votre établissement scolaire.  
Possibilité d'accueillir deux classes de la même école sur la sortie.

### Objectifs pédagogiques :

- Connaître les amphibiens de Lorraine
- Comprendre les différents habitats nécessaires aux amphibiens
- Découvrir les techniques de protection des amphibiens

Les élèves vont découvrir les amphibiens de Lorraine en participant à une opération de ramassage. L'animation sera complétée par des supports pédagogiques permettant d'identifier les espèces, de comprendre leurs milieux de vie et comprendre l'impact de l'homme sur l'espèce.

L'animation se déroulera sur un Espace Naturel Sensible en fonction de la proximité avec votre établissement :

- Le Vallon de la Moulaine, à Haucourt-Moulaine
- Le Vallon de Bellefontaine, à Champigneulle
- L'étang de Vandeléville



Automne et printemps

## SÉJOUR ITINÉRANCE À VÉLO

Cycle 3 - Collège (à partir de 10 ans)

### Modalités de l'animation :

2 jours d'itinérance depuis votre établissement

### Objectifs pédagogiques :

- Prendre le temps d'apprécier les paysages à vélo
- Interpréter les paysages sous une forme artistique
- Initier les jeunes à la pratique quotidienne du vélo et pérenniser cette habitude

Vous souhaitez valoriser la pratique du vélo auprès de vos élèves ? Qu'ils aient déjà adopté le vélo dans leurs trajets quotidiens, ou dans le cadre de projets futurs.

Nous vous proposons d'organiser un séjour en itinérance depuis votre établissement vers un espace de nature proche. Le trajet sera réalisé en vélo, les élèves prendront le temps de découvrir les paysages avec une création artistique. A l'arrivée, nous proposerons des temps de découverte de l'espace naturel et des ateliers sur la pratique du vélo.

La création artistique réalisée sera valorisée sur l'application de randonnée du Conseil Départemental Balades 54.





# Cerfav

mai -juin

## VERRE ET NATURE

Primaire - Collège (à partir de 7 ans)

### Modalité de l'animation :

Secteur Vannes-le-Châtel (54 112)

½ journée de découverte de la forêt de Meine, classée Espace Naturel Sensible

½ journée d'initiation au Cerfav de Vannes-le-Châtel

*2 classes de la même écoles peuvent être inscrites sur la même journée, elles alterneront sur les deux temps.*

### Financement :

Le transport (et sa coordination) et l'animation sur la forêt de Meine sont pris en charge par le conseil départemental. L'animation avec le Cerfav est à prendre en charge par l'école sur un forfait de **16€ par enfant**. Les modalités seront convenues directement avec le Cerfav suite à la validation de l'inscription.

La fabrication du verre a façonné les paysages de Meurthe-et-Moselle. Au cours d'une journée, votre classe découvrira l'histoire de l'exploitation du verre sur le secteur de Vannes-le-Châtel.

La journée sera composée d'une balade dans la forêt de Meine, pour comprendre son utilisation dans la fabrication du verre, et connaître la biodiversité aujourd'hui présente sur le site. La forêt est aujourd'hui classée Espace Naturel Sensible. La deuxième partie de la journée se déroulera au Cerfav de Vannes-le-Châtel. Au programme : explication de la technique de la pâte de verre, découverte de l'outillage du verrier souffleur de verre, démonstration de soufflage de verre, atelier de fusing et réalisation d'un cadre mural et de deux pendentifs en verre.

Le repas sera tiré du sac, les enfants mangeront au Cerfav.



# SUR LE SITE DE SION

Automne et printemps

## JOURNÉE DÉCOUVERTE DE LA CITÉ DES PAYSAGES

Du cycle 2 au collège

### Modalités de l'animation :

1 journée à Sion

Possibilité d'accueillir deux classes de la même école sur la journée.

### Objectifs pédagogiques :

- Comprendre l'impact de l'homme sur son environnement proche
- Découvrir les enjeux de la transition écologique
- Découvrir des moyens d'actions pour la transition écologique au quotidien

Depuis les points de vues de la colline de Sion, les élèves aborderont des notions sur le paysage et les enjeux de la transition écologique.

La deuxième partie de la journée sera adaptée en fonction de la thématique choisie :

> **Biodiversité** : jeux sur la faune et la flore de la colline de Sion et présentation d'aménagements pour protéger l'environnement

> **Alimentation** : découverte des aliments qui composent le goûter des enfants depuis le jardin jusqu'à l'assiette.

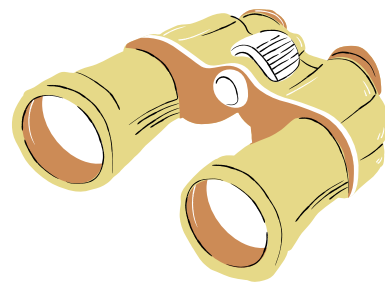


Photo :  
Lecture de paysage  
sur la colline de Sion

© F. Gosselin

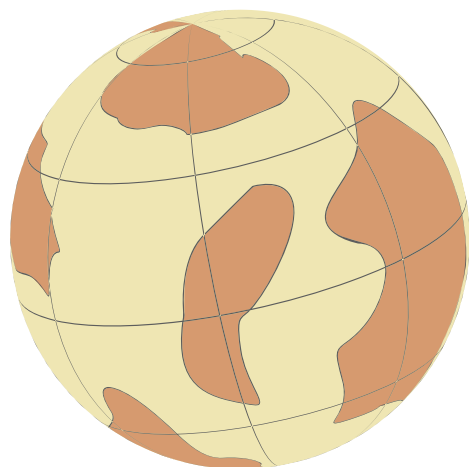


Photo :  
Fabrication d'une  
structure de jardin

© E. Crochemore



Automne et printemps

## SÉJOUR ACTEUR DU PAYSAGE

Du cycle 2 au collège

### Modalités du séjour :

3 journées et 2 nuits à Sion

Possibilité d'accueillir deux classes de la même école sur le séjour

### Objectifs pédagogiques :

- Comprendre les enjeux de la transition écologique et la protection de l'environnement
- Découvrir des moyens d'actions pour la transition écologique
- Mettre en œuvre un projet collectif

La première journée sera un temps de sensibilisation au développement durable et la protection de l'environnement. Sur les hauteurs de la colline de Sion, nous aborderons des notions sur le paysage. Les espaces extérieurs de la colline permettront ensuite de découvrir la faune et la flore avec des supports ludiques. L'animateur présentera des alternatives pour protéger l'environnement au quotidien.

Les deux journées suivantes seront consacrées à la réalisation d'un projet collectif. Celui-ci sera défini en amont avec l'équipe éducative (nichoir, abris à chauves-souris, hôtel à insecte, espace de jardin, réutilisation d'objets...).

# ITINÉRAIRE PAYSAGES ET OBJECTIFS DE DÉVELOPPEMENT DURABLE

Pour les collèges  
(une classe ou élèves éco-délégués)

Vous souhaitez mettre en place un projet écologique dans votre établissement avec vos élèves ?  
La Cité des paysages vous propose un accompagnement sur l'année.

Basé sur la pédagogie de projet, notre accompagnement aura pour objectif de permettre aux élèves de comprendre les enjeux du développement durable puis de mettre en place un projet commun en fonction de leurs envies et compétences.

## Objectifs pédagogiques :

- Comprendre les enjeux de la transition écologique et des Objectifs de Développement Durable
- Découvrir des projets engagés sur son territoire
- Travailler collectivement à la transition écologique de son établissement scolaire
- Etre ambassadeur de la transition écologique dans son établissement

Le parcours itinéraire est en continuité avec le label « Collèges éco-responsables » du conseil départemental. Les projets réalisés dans le cadre de ces programmes pourront ainsi être inclus dans la labellisation de votre établissement.



1 journée à Sion en novembre

## COMPRENDRE LES OBJECTIFS DE DÉVELOPPEMENT DURABLE

La première partie de l'accompagnement consistera à découvrir les représentations des élèves et les éveiller aux enjeux du développement durable. La journée sera consacrée dans un premier temps à une sensibilisation aux Objectifs de Développement Durable définis par les Nations Unis. Les élèves découvriront comment ces objectifs permettent de répondre de manière complexe aux enjeux de la transition écologique, puis à la découverte de solutions à l'échelle individuelle et collective.



A la fin de la journée, nous échangerons sur les envies d'agir des élèves à l'échelle individuelle et à l'échelle de leur établissement. Cela permettra d'orienter la mise en place du projet commun.

A l'issue de ce temps de sensibilisation, nous rencontrerons l'équipe éducative afin de définir les grandes orientations du projet qui sera réalisé dans l'établissement. Cette rencontre se fera dans l'établissement afin de bien comprendre le contexte du projet.

2 à 3 demi-journées de janvier à mars

## RENCONTRE D'INITIATIVES LOCALES

Avant de mettre en place leur action, les jeunes iront à la rencontre d'initiatives inspirantes sur leur territoire. Ces rencontres seront organisées par la Cité des paysages en fonction du projet des élèves. Il s'agira par exemple de sorties avec une association de protection de la nature sur un Espace Naturel Sensible, d'une visite d'une ferme en agriculture durable, de rencontre avec des associations engagées autour de la transition écologique du territoire.

4 à 6 demi-journées d'avril à juin

## RÉALISATION DU PROJET

Viendra ensuite le temps de réalisation du projet commun. Les élèves seront pleinement acteurs du projet. Après avoir défini ensemble le résultat final, chaque élève aura un rôle dans sa mise en œuvre. La Cité des paysages organisera la venue de partenaires dans l'établissement pour accompagner le projet. Le projet se conclura par une transmission aux autres élèves de l'établissement.

Exemples de projets :

- Réalisation d'un sentier d'interprétation
- Captations sonores du paysage
- Création d'un coin de nature
- Mise en place de composteur
- Réduction des déchets à la cantine
- Valorisation des producteurs locaux
- Exposition sur l'énergie
- Organisation d'une friperie

1 journée à Slon en juin

## VALORISATION DES ACTIONS

Afin de conclure l'accompagnement, l'ensemble des groupes accompagnés seront invités à présenter leurs projets à la Cité des paysages. Cette journée aura pour objectif de valoriser l'engagement des élèves et de leur faire découvrir d'autres possibilités de s'investir pour le développement durable, à l'école ou ailleurs.



Photo :  
*Découverte sonore  
autour du collège  
Claude Le Lorrain à Nancy*

© D. Philippe



© E. Lorthios

Photo :  
*Réalisation d'une vidéo sur  
l'équilibre alimentaire au collège  
Van Gogh à Blénod lès Pàm*

# S'INSCRIRE

A partir du site :

[www.citedespaysages.meurthe-et-moselle.fr](http://www.citedespaysages.meurthe-et-moselle.fr)

Rubrique Venir en groupe > Pour les scolaires

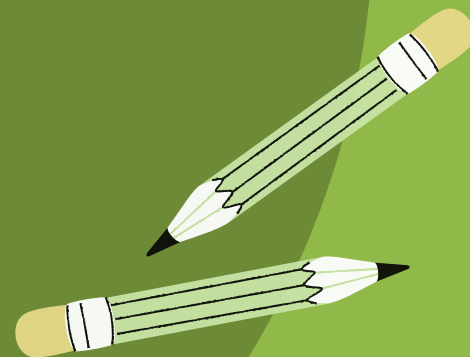
Ou directement sur la plate-forme :

[www.inscription.citedespaysages.meurthe-et-moselle.fr](http://www.inscription.citedespaysages.meurthe-et-moselle.fr)

Une interlocutrice privilégiée au sein de l'équipe Cité des Paysages :

Gaëlle PIERROT

[gpierrot@departement54.fr](mailto:gpierrot@departement54.fr) ou 03 83 25 17 53



## LA CITÉ DES PAYSAGES

13 rue Notre-Dame 54330 SAXON-SION

03 83 25 17 53

[www.citedespaysages.meurthe-et-moselle.fr](http://www.citedespaysages.meurthe-et-moselle.fr)



Un site du Conseil Départemental de Meurthe-et-Moselle

48 esplanade Jacques-Baudot - C0 900 19

54035 NANCY CEDEX - Tél : 03 83 94 54 54

[www.meurthe-et-moselle.fr](http://www.meurthe-et-moselle.fr)

