

Bienvenue dans Le réseau FNAB

GUIDE POUR LES SALARIE·ES

TABLE DES MATIÈRES

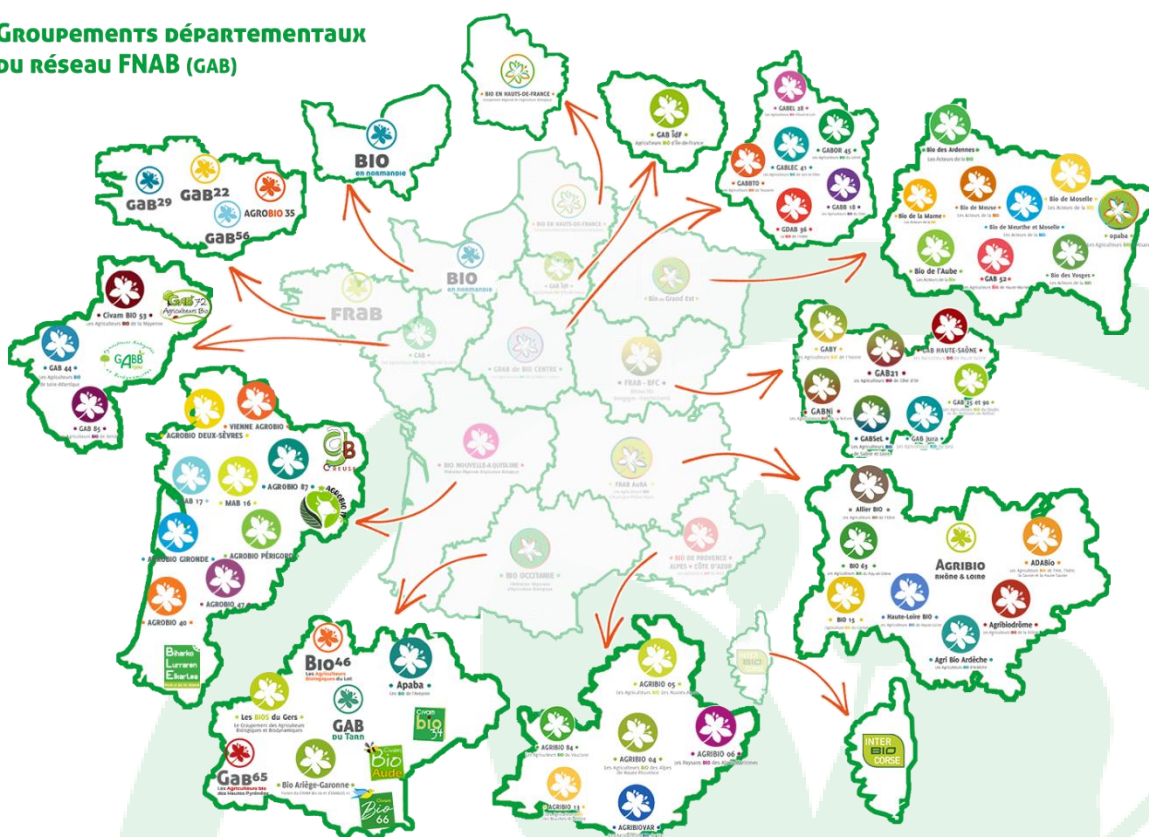
Table des matières	1
Mieux connaître la FNAB	2
La Charte des valeurs	3
La gouvernance	3
Les secrétaires nationaux·ales et les mandaté·es	3
Le CA FNAB, l'Assemblée générale, les Journées d'automne	4
Le rapport d'activité.....	4
Suivre l'actualité de la FNAB	5
La communication externe	5
Le Point Info Réseau.....	5
Utiliser les sites internet de la FNAB et y contribuer.....	6
Echanger avec des collègues et partager des ressources	6
L'équipe FNAB.....	6
L'intranet : un outil de mutualisation et de transmission de l'information.....	7
Monter en compétences et se former.....	8
Les Journées Métier et les formations	8
Participer à la vie du réseau	8
Les commissions FNAB	8
Les listes de discussion & Commissions.....	9
Les événements publics.....	14
Glossaire de l'écosystème agricole.....	14
Les acronymes utilisés dans le réseau FNAB.....	14
Les acronymes utilisés dans l'écosystème agricole bio	16

Mieux connaître La FNAB

Vous rejoignez le réseau de la Fédération nationale d'agriculture biologique (FNAB) dont la création remonte à 1978 et qui a pour mission d'organiser, représenter et défendre au plan national et international la profession d'agriculteur·rice biologique. Le réseau est composé de plus de 10 000 producteurs et productrices bio adhérent·es, 400 salarié·es et d'environ 80 structures (départementales, régionales, nationale).

Pour pourrez trouver une carte interactive du réseau (et les contacts) par ici
→ <https://www.fnab.org/notre-reseau/>

Groupements départementaux du réseau FNAB (GAB)



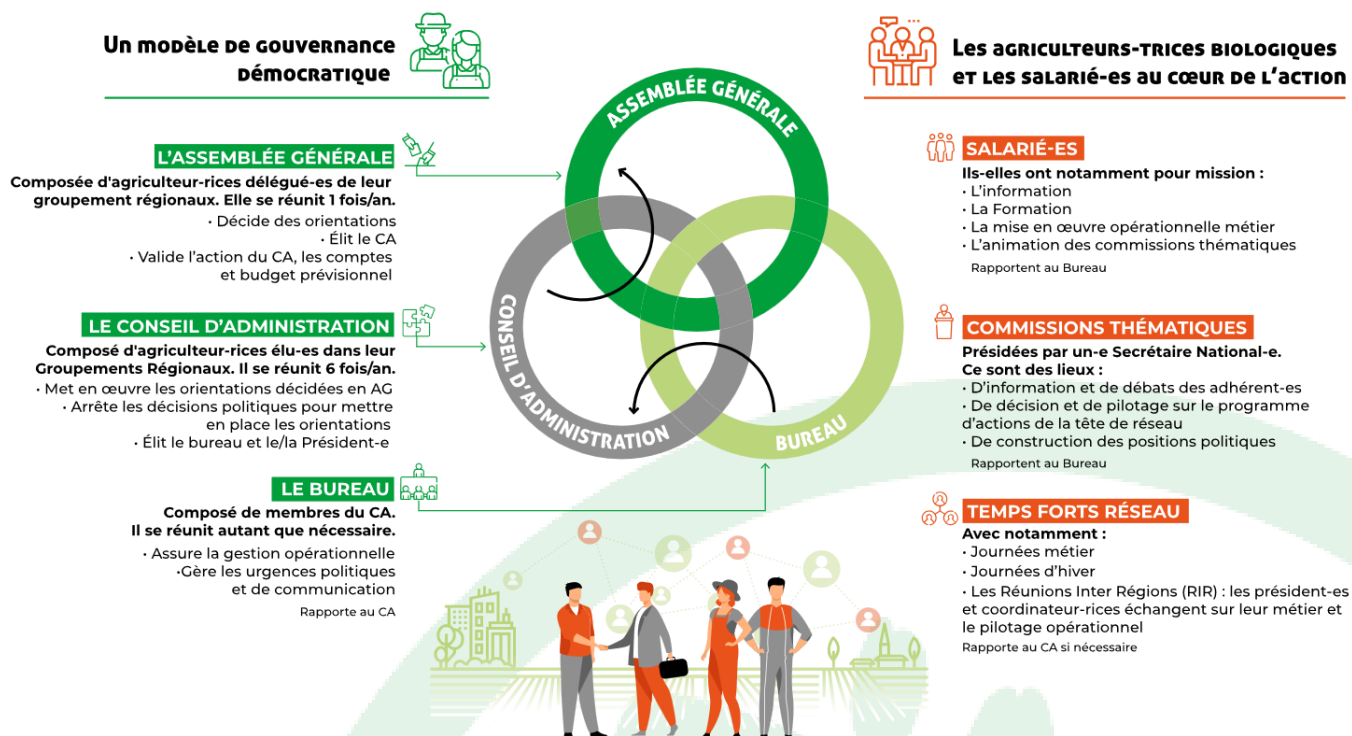
Vous n'êtes pas donc seul·e face à vos questions ! Le réseau FNAB dispose d'un grand nombre d'outils, qui vous permettront de trouver des réponses à vos questions, d'échanger avec les salarié·es et administrateur·rices des autres régions pour construire ensemble des expertises et positionnements collectifs.

Les différents outils et espaces de discussion sont présentés dans ce document.

La CHARTE DES VALEURS

En 2016, le réseau FNAB s'est doté d'une Charte des valeurs, socle de référence pour notre réseau. Une [version synthétique de la charte](#) est consultable sur le site de la FNAB, ainsi que la [version complète et détaillée](#).

La gouvernance



Les secrétaires nationaux-ales et les mandaté-es

Les **secrétaires nationaux-ales** sont en charge d'une action, d'une filière de production ou d'une thématique donnée pour la FNAB au niveau national. Ils-elles s'appuient sur une commission ou un groupe de travail. Ils-elles animent la réflexion au sein du réseau, élaborent en lien avec le conseil d'administration la stratégie nationale et contribuent à sa mise en œuvre avec l'appui de l'équipe salariée de la FNAB ou de salarié-es du réseau missionné-es par la FNAB.

Le-la **référent-e** peut prendre en charge une partie du travail du/de la secrétaire nationale quand la charge est trop importante.

Le-la **mandaté-e** représente la FNAB auprès d'une instance ou d'un acteur donné. Vous pouvez consulter la liste des mandaté-es et secrétaires nationaux dans le [rapport d'activité de la FNAB](#).

Le CA FNAB, L'Assemblée générale, Les Journées d'automne

Comme toutes les autres structures du réseau, la gouvernance de la FNAB repose sur un **Conseil d'Administration**, où siège chaque région. Il se réunit tous les deux mois environ, les dates sont indiquées dans l'agenda et sur le calendrier en page d'accueil de l'intranet. La liste des administrateurs et administratrices de la FNAB est consultable sur le [site de la FNAB](#).

L'Assemblée Générale est le pilier du fonctionnement participatif et démocratique de notre réseau. Elle a lieu durant la première quinzaine d'avril, et est chaque année accueillie par un groupement régional différent. A l'AG, durant deux jours, la priorité est donnée aux échanges et aux débats entre adhérent·es. Elle fixe les priorités que poursuivra la FNAB dans l'année à venir.

Les journées d'automne, traditionnellement organisées en novembre ou décembre offrent un espace de débat plus libre et informel que l'AG, pour réfléchir ensemble à des sujets de fond et imaginer le modèle de développement de la bio de demain.

Le rapport d'activité

Au moment de l'Assemblée Générale de la FNAB (en avril) est diffusé le rapport d'activités, qui revient sur les actions menées durant l'année écoulée. Les rapports des années précédentes sont consultables sur [l'intranet](#). [Le rapport sur l'activité 2022 est accessible directement ici.](#)



SUIVRE L'ACTUALITÉ DE LA FNAB

La communication externe

Abonnez-vous à la **newsletter de la FNAB** (10 newsletters par an environ) via la page d'accueil du site www.fnab.org et consultez régulièrement ce site (actualités et informations syndicales et institutionnelles).

La FNAB est également présente sur les réseaux sociaux 🖱



@fnab.bio



@Fnab_bio



@fnab_fnab



Fédération
Nationale
d'Agriculture
Biologique
(FNAB)

Le Point Info Réseau

Envoyé tous les mois, le Point Info Réseau est LA lettre d'informations interne de la FNAB à son réseau.

Actualités politiques et syndicales, partenariats, événements à venir et retour sur des événements passés, notamment les commissions, dates des prochaines formations, infos sur la vie du réseau, publications récentes... Le Point Info Réseau est un outil central dans la transmission de l'information nationale aux GAB et GRAB, **prenez le temps de le lire !**

Pour s'inscrire, contactez le service communication de la FNAB – epointsot@fnab.org et Imarliac@fnab.org

Pour consulter les numéros précédents, [cliquez ici](#).



UTILISER LES SITES INTERNET DE LA FNAB ET Y CONTRIBUER

La FNAB anime plusieurs sites web, qui peuvent vous servir pour vous informer sur les différents sujets. Ces sites contribuent à rendre plus visible le réseau et à valoriser vos initiatives et projets locaux.



Le site institutionnel de la FNAB <https://www.fnab.org/> présente l'organisation du réseau, ses valeurs, ses missions, et ses actions. Vous y trouverez les actualités politiques via les communiqués de presse (rubrique «s'impliquer» / «actualités»). Il héberge également une section entièrement dédiée au [Label FNAB](#).

PRODUIRE BIO

Les lettres filières et le site Produire Bio rassemblent les ressources techniques du réseau FNAB à destination des producteurs. [Abonnez-vous aux « lettres filières »](#), parcourez le site www.produire-bio.fr



Le réseau FNAB accompagne les collectivités locales dans le **développement de la bio sur leur territoire**. Il existe un site dédié à cette thématique (<https://territoiresbio.fr/>) ainsi qu'une newsletter associée (abonnement via <https://territoiresbio.fr/?s=newsletter>) et un compte Twitter dédié (@TerritoiresBio).



La FNAB dispose également d'une [chaîne Youtube](#), où vous pourrez retrouver nos vidéos et celles du réseau FNAB.

ECHANGER AVEC DES COLLÈGUES ET PARTAGER DES RESSOURCES

L'équipe FNAB

Retrouvez le trombinoscope de l'équipe salariée de la FNAB par ici :

[L'équipe de la FNAB](#)

L'INTRANET: UN OUTIL DE MUTUALISATION ET DE TRANSMISSION DE L'INFORMATION

Le réseau FNAB dispose également d'un intranet, principalement destiné aux salarié·es et administrateur·rices. L'intranet du réseau FNAB – fnab.xwiki.com – est l'endroit où le réseau élabore, mutualise et stocke toutes ses productions, réflexions, échanges. Que vous soyez animateur·rice, conseiller·e, coordinateur·rice, technicien·ne, assistant·e ou comptable, vous trouverez sur l'intranet des réponses à vos questions et à celles que vous posent les producteurs et productrices.

L'intranet dispose d'un **moteur de recherche**, qui permet de trouver rapidement des réponses à vos questions.

A votre arrivée dans le réseau, vous devez demander un accès à cet intranet à l'adresse intranet@fnab.org (en indiquant, le cas échéant, le nom de la personne que vous remplacez afin que l'on supprime son accès) et renseigner votre profil (photo, missions, coordonnées, etc.).

L'intranet est organisé par grandes thématiques (« Filières », « Réglementation », « Territoires », etc.), déclinées en « wikis » qui correspondent à des sujets (ex : Communication, Viticulture, Filières et marchés, Restauration collective, PAC, Europe, etc.) et pour la plupart ouvert à tou·te·s (hormis les wikis régionaux, et certains wikis spécifiques réservés par exemple aux administrateur·rices de la FNAB et aux coordinateur·rices régionaux). Chaque wiki dispose d'un espace de classement de fichiers, d'un blog et d'espaces de discussion et permet de mettre à disposition du réseau les ressources et publications concernant le thème du wiki (ressources du réseau, documentation FNAB mais aussi publications et documents issus de notre travail de veille et de représentation).

Pour que l'intranet vous soit le plus utile possible, vous devez vous «abonner» à ces wikis pour être informé·e régulièrement par des notifications mail des ajouts de documents ou de commentaires sur « wikis » qui vous intéressent. La procédure pour s'abonner n'est pas très intuitive mais vaut la peine, d'autant plus qu'elle est assez rapide :

- il ne faut PAS s'abonner à l'intranet via l'onglet « Accueil » de la page d'accueil (explications en image : <http://fnab.xwiki.com/xwiki/wiki/communication/FileManager/intranet-notifications-accueil.png>)

- il faut en revanche s'abonner à chaque « wiki » que vous souhaitez suivre (exemple en image : <http://fnab.xwiki.com/xwiki/wiki/communication/FileManager/intranet-notifications-wiki.png>).

Il existe un [mini mode d'emploi de l'intranet](#). Il explique comment se connecter à l'Intranet, renseigner son profil, se repérer dans l'Intranet, utiliser l'Intranet, suivre la vie de l'Intranet et consulter l'annuaire des utilisateurs.

Pour toute question ou demande d'accès sur l'intranet, une seule adresse à retenir : intranet@fnab.org

MONTER EN COMPÉTENCES ET SE FORMER

Les Journées MÉTIER ET LES FORMATIONS

La FNAB organise régulièrement des **formations** à destination des salarié·es du réseau, les prochaines formations sont annoncées dans les listes de diffusion concernées et dans le Point Info Réseau.

Les Journées Métier sont des temps de réflexion et d'échanges entre salarié·es sur les pratiques professionnelles, les outils et les méthodes de travail. Surveillez le **Point Info Réseau** pour être au courant des prochaines dates !

PARTICIPER À LA VIE DU RÉSEAU

Les commissions FNAB

Le décloisonnement des territoires est indispensable pour recenser les besoins des producteur·rices et les analyser collectivement, identifier des priorités nationales et construire des positions partagées, élaborer des projets communs et accompagner leur mise en œuvre. Tel est le rôle des commissions nationales de la FNAB auxquelles participent des producteur·rices et des salarié·es du réseau issu·es des différents groupements.

Les commissions sont animées par des producteur·rices, les secrétaires

nationaux, avec l'appui des chargé·es de mission de la FNAB ou d'autres salarié·es du réseau mandatés par la FNAB. Elles se réunissent une à deux fois par an physiquement et autant que de besoin en visio.

Leurs travaux sont présentés régulièrement par les secrétaires nationaux au conseil d'administration de la FNAB.

Aux commissions s'ajoutent des groupes de travail (GT) ad hoc qui comptent un nombre plus restreint de participant·es, avec un sujet plus spécifique et une dimension opérationnelle plus marquée que les commissions.

Les LISTES DE DISCUSSION & Commissions

Des listes de discussion thématiques existent entre salarié·es et/ou administrateur·rices du réseau. Elles permettent de faire circuler l'information, de partager les questions, etc.

Pour chaque thématique, vous trouverez ci-dessous les personnes à contacter pour entrer dans les boucles d'échanges.

Chaque commission a sa boucle mail (composition définie), ainsi que chaque Groupe de Travail (thématique spécifique). Il existe aussi des listes d'échanges thématiques, plus ouvertes que les boucles « commission ».

Réglementation

- Commission Réglementation

Contact pour inscription à la liste : Félix Lepers – flepers@fnab.org

Aides

- Commission Aides

Contact pour inscription à la liste : Fiona MARTY – fmarty@fnab.org

Gestion du risque (ex : contaminations, dégâts de gibier)

- Commission Gestion du risque

Contact pour inscription à la liste : Félix Lepers – flepers@fnab.org

Légumes

- Commission Légumes
- GT Légumes plein champ

- Liste de diffusion des salarié·es

Contacts pour inscription à ces listes : Héroïse Grimonpont – hgrimonpont@fnab.org

Fruits & Arboriculture

- Commission Fruit
- Liste échange salarié·es fruits

Contact pour inscription à la liste : Inès Plumecocq - iplumecocq@fnab.org

Grandes cultures

- Commission grandes cultures
- GT essais paysans
- GT houblon
- Liste d'échanges grandes cultures

Contact pour inscription à la liste : Catherine Golden – cgolden@fnab.org

PPAM

- Commission PPAM
- Liste d'échanges PPAM

Contact pour inscription à la liste : Catherine Golden – cgolden@fnab.org

Semences

- GT Semences
- Liste d'échanges semences

Contact pour inscription à la liste : Catherine Golden – cgolden@fnab.org

Viticulture

- Commission Viticulture
- Liste échange entre salarié.e.s viticulture

Contact pour inscription à la liste : Inès Plumecocq – iplumecocq@fnab.org

Elevage

- Commission Lait
- Commission Viande
- Commission Volailles

Contact pour tout renseignement sur ces Commissions : Brigitte Beciu – bbeciu@fnab.org

- GT Caprins

Contact pour inscription au GT : Brigitte Beciu – bbeciu@fnab.org

- GT Porc

Contact pour inscription au GT : Samuel Frois – sfrois@fnab.org

- Liste d'échanges entre salarié-es élevage

Contact pour inscription à la liste : Brigitte Beciu – bbeciu@fnab.org

Restauration collective

- Liste de discussion des administrateur·rices et chargé·es de mission Restauration Hors Domicile du réseau
- Liste de la commission RHD (producteur·rices référent·es et chargé·es de mission RHD des GRAB)
- GT Retour en régie directe
- GT Accessibilité de l'alimentation
- GT EGAlim et inflation
- GT Lait cru en restauration collective
- GT Animation pédagogique
- Liste sur les Défis Foyers à alimentation positive (FAAP)
- Liste sur le projet Manger bio et local en entreprise avec Orange

Contact pour inscription à ces listes : Valentin Cèze – vceze@fnab.org

Communication

- Liste de discussion des administrateur·rices et chargé·es de mission Communication du réseau

Contact pour inscription à la liste : Emilie Poinot – epoinot@fnab.org / Imarliac@fnab.org

Eau et environnement

- Liste de discussion des administrateur·rices et chargé·es de mission eau et environnement du réseau

Contact pour inscription à la liste : Clément Charbonnier – ccharbonnier@fnab.org

Climat

- Groupe de travail sur les projets climat, ouvert aux salarié·es et agriculteur·ice·s du réseau :

Contact pour inscription à la liste : Johanna Manteau : jmanteau@fnab.org

Biodiversité

- GT Biodiversité

Contact pour inscription : Héloïse Grimonpont – hgrimonpont@fnab.org

Approvisionnement des magasins

Liste d'échanges et de mutualisation entre conseille·res - appro-magasins@googlegroups.com - sur les thématiques suivantes :

- Évolution de la distribution spécialisée et généraliste (stratégie, structuration, besoins)
- État des relations entre producteurs bio, magasins et enseignes
- Accompagnement et structuration par le réseau FNAB de partenariats entre producteurs bio/groupements de producteurs bio, magasins et enseignes (rencontres, planification, logistiques, formation, etc.)

Contact pour inscription à la liste : Samuel Frois - sfrois@fnab.org

Circuits courts

Liste dédiée aux discussions entre conseillers et conseillères sur les thématiques en lien avec les circuits courts (logistique, circuits de commercialisation, mutualisation entre producteurs, etc.) : circuits_courts_fnab@framalistes.org

Contact pour inscription à la liste : Samuel Frois - sfrois@fnab.org

Liste d'échanges inter-filières

Thématiques de la liste de discussion : contractualisation ; accompagnement d'opérateurs économiques privés ; appui à des dynamiques économiques collectives de producteurs ; animation de filière à l'échelle d'un territoire ; etc. : inter-filieres@googlegroups.com

Contact pour inscription à la liste : Samuel Frois - sfrois@fnab.org

Futurs Bio

- **Commission Futurs bio**

Contact : Sophie Rigondaud – srigondaud@fnab.org / Anne Picot apicot@fnab.org

- **Installation-transmission** : Liste destinée aux échanges entre

salarié·es et producteur·rices

Contact : Sophie Rigondaud – srigondaud@fnab.org

- **Enseignement-formation des porteurs et porteuses de projet** : Liste destinée aux échanges entre salari·é·s et producteur·ices

Contact : Anne Picot – apicot@fnab.org

Bio et territoires

Groupe de travail « Bio et territoires » regroupant les chargé·es de missions « territoires » (en relation avec les collectivités territoriales) :

territoires_fnab@googlegroups.com

Contact pour inscription à la liste : Clément Charbonnier – ccharbonnier@fnab.org

Femmes et bio

- Groupe de travail « Femmes et bio »

Contact pour inscription à la liste : Anne Picot – apicot@fnab.org

Label FNAB

- Commission label
- GT Déploiement

Contact pour inscription à la liste : Samuel Frois – sfrois@fnab.org

Formation (Certification Qualité, VIVEA, partage de la veille légale et réglementaire...)

- Liste destinée aux échanges entre salari·e·s

Contact pour inscription à la liste : formations@fnab.org

Outils FNAB

- Copil et GT Agribiolien
- Liste d'échanges Agribiolien
- Copil Optibio
- Liste d'échanges Optibio

Contact pour inscription à ces listes : Catherine Golden – cgolden@fnab.org

- [Liste d'échange Trajectoire bio](#)
- Liste d'échange [Orgaleg](#)

Contact pour inscription à ces listes : Héroïse Grimonpont –
hgrimonpont@fnab.org

Autres

Pour les autres sujets, contactez le ou la chargé·e de mission en charge de vos sujets à la FNAB pour être intégré·e à son carnet d'adresses (mail = 1^{ère} lettre du prénom suivie du nom de famille @fnab.org => ex. : Emilie Poinsot → epoinsot@fnab.org)

Les événements PUBLICS

Le salon La Terre est Notre Métier (dit « LTNM ») est le salon professionnel national du réseau FNAB. Il est organisé tous les deux ans (années paires) à Retiers en Bretagne. Conférences, démonstrations techniques, etc. : c'est une occasion d'aller à la rencontre des innovations de la bio portées par le réseau et ses partenaires.

N.B : Les journées d'automne et les journées-métier ont parfois lieu en même temps que le salon LTNM, dans un format réduit.

Les campagnes événementielles du réseau FNAB : en juin la « **Fête du Lait Bio** » ([site](#), [compte Twitter](#) et [page Facebook](#)).

Par ailleurs, le réseau s'appuie sur la campagne communication de **l'Agence bio** appelée [Printemps Bio](#) pour communiquer auprès du grand public.

GLOSSAIRE DE L'ÉCOSYSTÈME AGRICOLE

« *Le CR du GT LOA est publié dans le PIR ?* », vous n'avez rien compris à cette phrase ? Pas de panique, voici un glossaire des acronymes que nous utilisons souvent dans le réseau FNAB, mais aussi dans l'écosystème agricole.

Les acronymes utilisés dans Le réseau FNAB

AAP = Appel à projet. Permet de décrocher des financements pour développer des projets.

AB = Agriculture Biologique

AG = Assemblée générale

AGRA = Média agricole. Agrafil (quotidien), et Agrapresse (revue hebdomadaire).

AMI = Appel à manifestation d'intérêt

Bureau = Il est composé de quelques membres du Conseil d'Administration, pour se réunir autant que nécessaire pour la gestion opérationnelle et les urgences.

CA = Conseil d'Administration. Composé d'agriculteur·rices élu·es dans leur région, il se réunit 6 fois par an. Il définit les orientations et prend les décisions politiques à porter au niveau national. Il élit les membres du Bureau et le Président.

CR = Compte rendu

GAB = Groupement d'Agriculture Biologique (entité départementale adhérente aux GRAB/FRAB)

GRAB / FRAB = Groupement/Fédération Régional d'Agriculture Biologique (adhérente à la FNAB)

GT = Groupe de travail

LTNM = La Terre est Notre métier, un événement organisé par la FRAB Bretagne tous les 2 ans au mois de septembre.

OC = Organisme Certificateur

OPA = Offre Publique d'Achat

PIR = Point Infos Réseau. Newsletter mensuelle envoyée par la FNAB aux salarié·es du réseau (région, département...). Elle comprend les actualités politiques et syndicales, les actualités en termes de réglementation, la vie du réseau, et les formations & événements à venir.

PSN = Plan Stratégique National. C'est la déclinaison nationale (française) de la Politique Agricole Commune.

SIA = Salon International de l'Agriculture

SMCL = Salon des Maires et des Collectivités

SN = Secrétaire national·e

TBP = Territoires Bio Pilotes. Programme porté par le réseau FNAB, pour

encourager l'engagement des territoires dans le développement de l'agriculture biologique.

Les acronymes utilisés dans L'écosystème agricole bio

ADEME = Agence de la transition écologique. Etablissement public sous la tutelle des ministères chargés de la Recherche et de l'Innovation, de la Transition écologique et solidaire, de l'Enseignement supérieur. L'ADEME suscite, anime, coordonne, facilite ou réalise des opérations de protection de l'environnement et la maîtrise de l'énergie.

Agence Bio = Organisme rattaché à l'état, dont la mission est la promotion de l'agriculture biologique. Elle est partenaire de tous les organismes travaillant sur le bio.

APCA/Les Chambres = Etablissements publics qui représentent les acteurs du monde agricole, rural et forestier

Arvalis = Institut technique agricole pour les filières lin, pomme de terre, paille, maïs, sorgho, fourrage, lin, fibres

Biocohérence (label) = Label privé qui garantit des produits bio répondant à des critères exigeants

CAB = Cabinet ministériel ou Coordination Agrobiologique des Pays-de-la-Loire (CAB Pays de Loire)

CASDAR = Compte d'Affectation Spécial « Développement agricole et rural ». Fonds qui finance une grosse partie de l'activité de la FNAB, notamment sur les projets de développement agricole.

CGAAER = Conseil général de l'alimentation, de l'agriculture et des espaces ruraux (Ministère de l'agriculture)

CGDD = Commissariat Général au Développement Durable (service du MTE) qui finance une partie des projets Climat de la FNAB

CIVAM = Centres d'initiatives pour valoriser l'agriculture et le milieu rural - Réseau CIVAM est un ONVAR. Les CIVAM interviennent sur "systèmes pâturants", "installation-transmission", "égalité", "alimentation". Ils ne sont pas présents dans tous les départements.

CMA = Conception de Matériel Agricole

CNAB = Comité National de l'Agriculture Biologique (INAO)

CNIEL = Interprofession du lait

CNIPT = Interprofession de la pomme de terre

COALLITION FONCIER = Organisation informelle réunissant à l'initiative de la Conf, de Terre de Liens et d'AGTER les structures souhaitant une loi foncière pour préserver et partager la terre. La FNAB en est membre.

(la) Conf' = Confédération Paysanne.

CONTEXTE = Site web s'adressant aux professionnels des politiques publiques françaises et européennes. Il est spécialisé dans les institutions, les politiques publiques et la fabrique de la loi.

Coop = Coopération agricole. Syndicat et une association loi de 1901 de défense des intérêts des coopératives agricoles françaises.

CR = Coordination Rurale - Syndicat agricole français. Représente des agriculteurs de tout type de production, en agriculture biologique ou conventionnelle.

CTIFL = Centre technique interprofessionnel des fruits et légumes

CUMA = Coopérative d'Utilisation de Matériels Agricoles

DGAL = Direction Générale de l'Alimentation (rattaché au Ministère de l'agriculture)

DGCCRF = Direction Générale de la Concurrence, de la Consommation et de la Répression des fraudes (rattaché au Ministère de l'économie)

DGEC = Direction Générale de l'Énergie et du Climat (rattaché au Ministère de l'écologie)

DGER = Direction Générale de l'Enseignement et de la Recherche (rattaché au Ministère de l'Agriculture)

DGPE = Direction générale de la performance économique et environnementale des entreprises (Ministère de l'Agriculture)

ECOREGIME = Aide spécifique pour les agriculteurs ayant des pratiques favorables à la transition agroécologique (dans la PAC 2023/2027 il y a 3 niveaux)

EnR = Energies renouvelables

Défi FAAP = défi Foyer à Alimentation Positive (un programme de sensibilisation porté par le réseau)

FADEAR = Fédération Associative pour le Développement de l'Emploi

Agricole et Rural. ONVAR. Organisme de développement de la Confédération paysanne. Les ADEAR interviennent sur "installation-transmission" et sur l'agriculture paysanne. Elles ne sont pas présentes dans tous les territoires.

FCEN = Fédération des Conservatoires d'Espaces Naturels

FDSEA = Branche départementale de la FNSEA

FEADER = Fonds européen agricole pour le développement rural

FEDE = Terme pour désigner la FNSEA, syndicat agricole majoritaire

FIBL = Institut de recherche de l'agriculture biologique

FNCCR = Fédération nationale des collectivités concédantes et régies

FNCUMA = Fédération nationale des Coopérative d'Utilisation de Matériels Agricoles

FNE = France Nature Environnement

FNPNR = Fédération nationale des parcs naturels régionaux

FNSEA = Fédération nationale des syndicats d'exploitants agricole. Aussi appelé le syndicat majoritaire, ou Fédé.

FOREBIO = Fédération des Organisations Économiques 100% Bio

FRANCE AGRICOLE = Média agricole beaucoup lu par les agriculteurs et agricultrices

FRSEA = Branche régionale de la FNSEA

HVE = label Haute Valeur Environnementale

I4CE = Institut de l'Économie pour le Climat.

IAE = Infrastructures agro-environnementales (haies, mares, bandes enherbées...), autrement appelées espaces semi-naturels

IDDRI = Institut du développement durable et des relations internationales

IDELE = Institut de l'Élevage

IFOAM Europe = International Federation of Organic Agriculture Movements. Association internationale d'agriculture biologique, notre équivalent au niveau européen.

IFOAM France = Représentant-es français-es qui siègent au sein d'IFOAM Europe

INAO = Institut national de l'origine et de la qualité

inPACT = Initiatives Pour une Agriculture Citoyenne et Territoriale

INRAe = Institut national de la recherche agronomique était un institut de recherche public français dédié aux sciences agronomiques

INTERBEV = Association nationale interprofessionnelle du bétail et des viandes

INTERBIO = Souvent utilisé au pluriel, désigne les interprofessions bio.

INTERFEL = Interprofession des Fruits et Légumes

INTERPRO(FESSIONS) = Une interprofession est le regroupement de plusieurs acteurs économiques engagés dans une filière de production et/ou de commercialisation commune et a comme objectif d'agir pour l'intérêt commun de l'ensemble de ses membres.

ITAB = Institut technique de l'agriculture biologique

JA = Jeunes Agriculteurs. Syndicat professionnel agricole.

LCA = La Coopération agricole, anciennement Coop de France, est la fédération des coopératives agricoles françaises.

Le Basic = Bureau d'étude

LOA = Loi d'Orientation Agricole

MASA = Ministère de l'Agriculture et de la Souveraineté Alimentaire (autrement appelé MinAgri)

Maison de la Bio = rassemble des organisations professionnelles de producteurs, transformateurs ou distributeurs de produits biologiques.

MINAGRI = Ministère de l'Agriculture et de la Souveraineté Alimentaire (autrement appelé MASA)

MSA = Mutualité Sociale Agricole. C'est l'organisme de sécurité sociale des professionnels de l'agriculture et du vivant.

MTE/MTECT = Ministère de la Transition Ecologique

NOURRIR = Plateforme française inter-organisation constituant un espace

commun de réflexion et d'action, œuvrant à la refonte du système agricole et alimentaire. La FNAB en fait partie, aux côtés d'autres organisations comme Agir pour l'environnement, l'Afac, France Nature Environnement, Greenpeace, la LPO, Terre de liens...

OFB = Office Français de la Biodiversité. Etablissement public dédié à la protection et la restauration de la biodiversité en métropole et dans les Outre-mer, sous la tutelle des ministères chargés de l'écologie et de l'agriculture.

ONVAR = Organisme National à Vocation Agricole et Rurale. Structures qui portent toutes une ambition de transformation des pratiques agricoles vers l'agroécologie, de redynamiser les liens entre agriculteurs, et avec les territoires. La FNAB est un ONVAR.

PAC = Politique Agricole Commune

Plan bio = Plan de soutien publique à la bio

PLF = Projet de Loi Finance

PNDAR = Programme National de Développement Agricole et Rural. Permet d'orienter les actions des acteurs du développement agricole et rural vers des objectifs prioritaires pour l'agriculture française, avec son instrument financier dédié, le Compte d'affectation spéciale développement agricole et rural (CASDAR)

PNR = Parc Naturel Régional

PV = Photovoltaïque

SAFER/FN SAFER = Sociétés d'aménagement foncier et d'établissement rural. Fédérées au niveau national au sein de la FN SAFER. Missions : observation et régulation du marché foncier.

SYNABIO = Syndicat des entreprises bio agroalimentaires

Terre de liens = 3 structures. Une Fédération nationale, tête de réseau des Associations Territoriales. Une Fondation. Une Foncière. Le mouvement Terre de Liens achète des fermes et les met en location en bio.