

# METHODOLOGIES D'ANIMATION TERRITORIALE



# L'animation, au cœur de la transition des territoires



La diversité des actions menées par Ocalia se traduit dans la variété des interlocuteurs de chaque projet accompagné.



La mobilisation et l'animation de ces publics gagnent un rôle clés dans le processus de construction d'une démarche collaborative et participative auprès les territoires.

Des temps d'échanges, d'écoute, de formation et de co-conception sont les principaux outils de mobilisation d'un engagement collectif.



L'émergence d'occasions d'animation territoriale met en valeur la nécessité d'ancrage, de transversalité et de co-conception des transitions dans les territoires.



C'est pourquoi il semble nécessaire de mettre l'accent sur l'aspect « physique » des méthodologies d'animation territoriale. Cela traduit un important besoin envers une dimension relationnelle et conviviale, à la base de la pérennisation des projets accompagnés.

# Nos champs d'intervention

## Territoires numériques

- Définition de stratégies numériques territoriales
- Accompagnement à la transformation numérique de la collectivité
- Plan d'actions en faveur de l'inclusion numérique
- AMO sur des projets numériques (gestion interne, accès aux services, attractivité, tourisme, santé, ...)

## Tiers-lieux

- Etude de potentiel et de positionnement
- Etude de faisabilité (offres, équipements, modèle économique, montage juridique, gouvernance, ...)
- Accompagnement de projets métropolitains visant la construction d'infrastructures de tiers-lieux d'activités

## Ecosystèmes locaux d'innovation et économie numérique

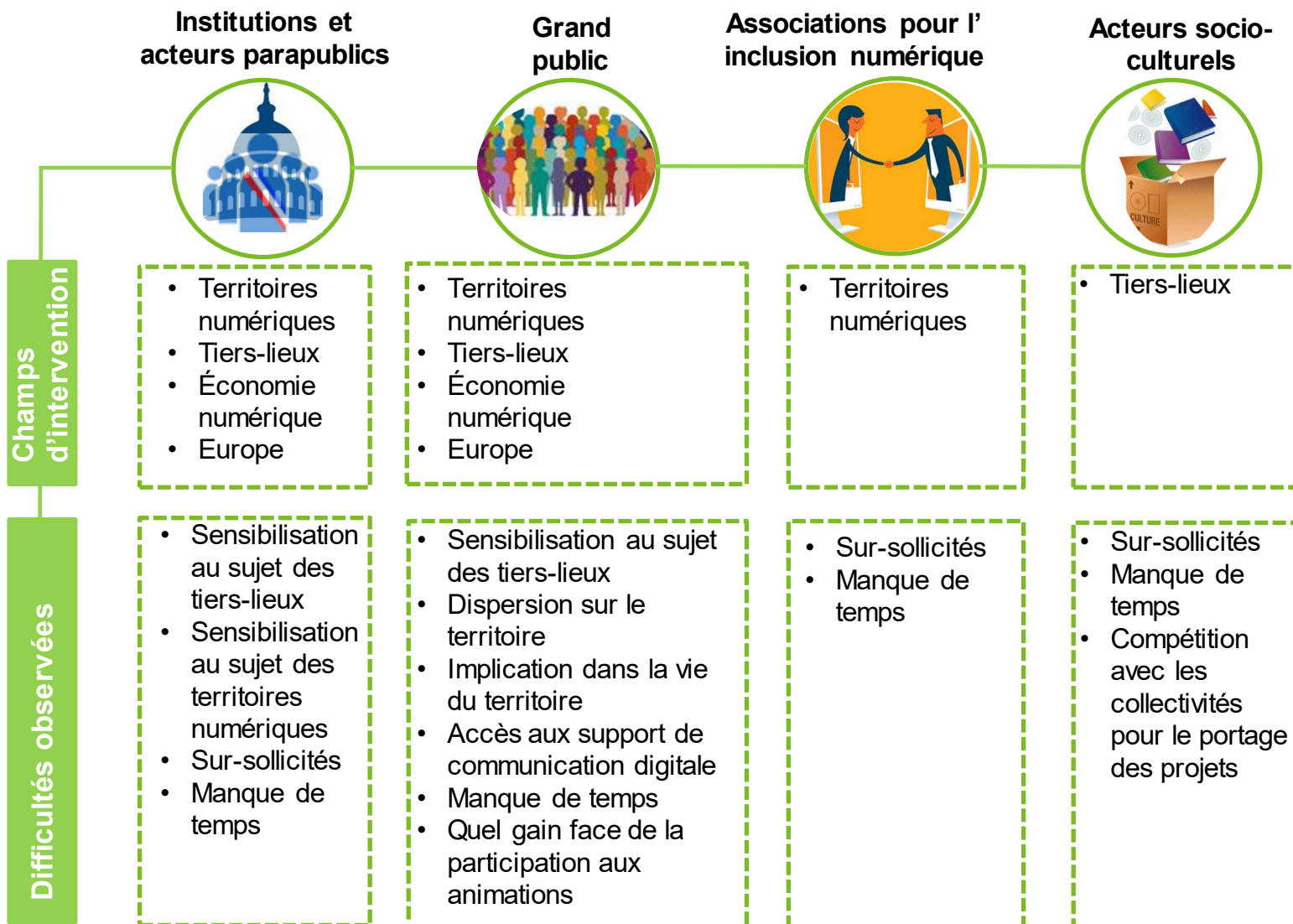
- Diagnostic et structuration de filières numériques
- Accompagnement à la transformation numérique des tissus économiques territoriaux (industrie, commerce, agriculture)
- Déploiement de dispositifs de soutien à l'innovation en milieu rural

## Europe

- Recherche de financement
- Accompagnement des candidatures aux programmes européens (Leader, Interreg, ...)
- Evaluation de programmes européens FEDER volet numérique

# Publics ciblés

Des outils de l'ingénierie sociale et participative pour un dialogue entre décideurs, porteurs de projets et futurs usagers ; un cercle vertueux pour restituer aux acteurs locaux l'expertise de leur territoire et de leur cadre de vie



# Publics ciblés

## Entreprises



## Organismes de l'entrepreneuriat



## Indépendants



### Champs d'intervention

- Territoires numériques
- Tiers-lieux
- Économie numérique
- Europe

- Tiers-lieux
- Économie numérique

- Tiers-lieux
- Économie numérique

### Difficultés observées

- Sensibilisation au télétravail
- Manque de temps
- Contrepartie à leur participation
- Manque de fédération entre filières
- Implication faible dans le développement du territoire

- Sur-sollicités
- Manque de temps

- Manque de réseau professionnel local
- Besoins d'accompagnement/accélération
- Quel gain face de la participation aux animations

# L'approche d'animation territoriale

## Communication

- Définition d'une stratégie de communication en collaboration avec la collectivité
- Exploitation des canaux digitaux, presse locale ainsi que d'une logique publicitaire de micro-trottoir
- Mobilisation de publics varié et adapté au contexte du projet
- Acteurs d'inclusion sociale (flux des publics)

### En amont :

- **Invitations aux événements et aux enquêtes publiés sur le site officiel de la collectivité et les journaux locaux** : consolidation de la visibilité et de la fiabilité de l'intervention d'Ocalia
- **Distribution de flyers d'invitation lors d'une démarche porte à porte auprès des habitants et les professionnels locaux** : dans une optique de facilitation de rencontre des populations locales et d'inclusion des publics qui n'accèdent pas aux contenus de communication numérique
- **Intégration d'une procédure de gratification lors des invitations aux animations** (dossier contenant les résultats des groupes de travail, prix non matériel)

### En aval :

- **Possibilité de participation en décalé aux groupes de travail organisés** (ex. accès à l'outil Beekast en décalé, publication en ligne des séances de débat)

## Logique de résidence

- Préparation, animation et restitution de visites des lieux incontournables de proximité (benchmark)
- Préparation, animation et restitution de journées de rencontre et débat sur le territoire
- Préparation, animation et restitution de groupes de travail et formations (formations informelles et en soutien de l'entrepreneuriat local)

### • Organisation des visites de sensibilisation et inspiration

- Visite des lieux d'innovation sociale/ numérique de proximité (translation de la notion des balades de quartier et de l'eductor)
- Visite du futur lieu dans une logique de « chantier ouvert »

### • Organisation des journées de rencontre sous une logique de permanence sur place

- Identification des professionnels locaux (domaine de la santé/ bien-être ; socio-culturels ; entreprises ; associations d'inclusion numérique ; producteurs locaux ; traiteurs ; organismes d'entrepreneuriat) et d'acteurs publics/ parapublics à inclure
- Définition d'un format organisationnel compatible avec des populations locales
- Organisation de conférences thématiques
- Animation d'ateliers d'intelligence collective
- Récolte données d'enquête

### • Organisation de groupes de travail et formations (conférences introductives thématiques ; animation d'ateliers ; buvette ; formations au grand public et aux entrepreneurs du territoire)

## Valorisation

- Partage et mise en valeur des résultats obtenus grâce aux activités d'animation territoriale
- Partage de connaissances et compétences acquises de la part des participants aux animations
- Transmission et pérennisation des bonnes pratiques

### • Organisation d'expositions concernant :

- Le récit en image du déroulement des actions d'animation menées et des résultats obtenus
- Exposition du matériel de présentation du projet et des scénarii préconisés

### • Publication en ligne d'un récit en image concernant les activités d'animation menées (vidéo-témoignages/enquêtes, images de résultats produits lors des ateliers de co-conception, journaux locaux)

# Logique de permanence : visite des lieux de proximité

## Objectifs

- Sensibilisation des élus et du grand public à l'émergence des tiers-lieux : *pratiques inspirantes, évaluation des impacts obtenus, retour des gestionnaires des lieux, possibilités de mutualisation de ressources envisageables*
- Renforcement des connections existantes entre institutions, porteurs de projets, opérateurs des lieux du territoire
- Formaliser les retours d'expériences, les rendre reproductibles, partager les ressources, monter en compétences

## Méthodes

- Benchmark des lieux incontournables de proximité
- Préparation d'un support PPT et animation d'une réunion préalable avec les élus. Cette première réunion permettra à la fois :
  - De prévoir un temps d'échanges sur le sujets tiers-lieux avec les élus, de sonder leur principaux intérêts en craintes en matière
  - De partager avec les élus un socle de connaissances quant au concept de tiers-lieu
  - D'introduction et présentation des lieux définis dans la phase de benchmark
  - De préconiser l'organisation de la journée de visites
- Organisation des visites sur place: exploration des lieux et prévision d'un temps de confrontation et dialogue entre les élus et les gestionnaires des lieux, afin de faire remonter questions, craintes, idée au montage du projet et à son activité

## Livrables

- Support d'animation de la réunion préalable (introduction au sujet tiers-lieux; benchmark)
- Note de synthèse (objectifs des visites, bonne pratique, actions inspirantes, étonnements)

# Logique de permanence : visite des lieux de proximité

- ▶ En poursuivant l'objectif de sensibilisation du Syndicat Mixte du Rhône des Îles et Lânes (SMIRIL) sur les enjeux environnementaux du Rhône et de ses écosystèmes, **le Collectif éducation aux territoires du fleuve Rhône** a organisé une journée de visite de l'ENS des anciens méandres du fleuve. Cela s'inscrit dans un événement plus large, l' "Élus tour 2021"



- ▶ **La Fabrique de territoire Seine et Marne** organise de manière régulière des *éductours* des tiers-lieux du territoire. Dans ce cadre il s'insère :

- La visite des tiers lieux de la Fabrique Seine et Marne organisé pour les agents de l'Institut de l'Aménagement et de l'Urbanisme (IAU) en 2019
- La visite qui a vu la participation de l'Agence Nationale de la Cohésion des Territoires (ANCT) en 2021



# Logique de permanence : chantier ouvert

- Visite du chantier concernant la réhabilitation extension du Groupe scolaire Léon Jouhaux (Lyon3). **Atelier Pop Corn** a proposé un temps d'information et de médiation autour des futurs changements du lieu. Également, une structure éphémère a été conçue pour l'occasion, afin d'héberger des échanges informels parmi les participants à la visite, un « Café-chantier »



- Depuis le commencement des travaux de requalification de l'ancien tribunal administratif de Padoue (Vénétie, 200 000 habitants), le chantier a été ouvert aux visites. Cela a permis de mener une enquête, sur la base d'un questionnaire, autour des attentes des participants aux visites pour le ce qui est le plus grand tiers-lieu à vocation culturelle d'Italie, **Centro culturale San Gaetano**.



# Logique de permanence : journée de rencontre et débat

## Objectifs

- Revitalisation des liens de proximité (activités locales, institutions, milieu associatif, habitants et usagers)
- Impulser les capacités de sociabilisation des populations locales entre-elles et envers des intervenants extérieurs
- Offre de services aux populations sur place (ex. visites médicales, inclusion numérique, réparation d'outils, services postaux, marché de producteurs locaux, accompagnement d'organismes d'entrepreneuriat)
- Sensibilisation aux sujets impactant les transitions dans les territoires (évolution du travail, de-mobilité, désertification médicale, médiation numérique, économie symbiotique, agro-alimentaire, revitalisation du territoire, etc...)
- Consolidation de l'interaction entre institutions, porteurs de projets, habitants et futurs usagers
- Repérage des besoins des futurs usagers (inclusion d'un public plus vaste que les catégories de sujets directement engagés dans le projet)

## Méthodes

- Communication de l'événement via les réseaux sociaux, les canaux institutionnels et une démarche porte à porte auprès des habitants et des professionnels locaux
- Définition des aspects opérationnels de manière cohérente avec les objectifs de la collectivité et des publics ciblés
- Implication des professionnels locaux et définition des services proposés aux populations sur place
- Animation/ co-animation de conférences thématiques
- Travail d'enquête et de récolte de besoins des acteurs du territoire (créer des conditions capacitant les participants de prendre conscience de leurs besoins, de leurs attentes et de s'activer). Ecoute des témoignages directs et déroulement de formations informelles dans une approche de *Life Learning*
- Animation de groupes de travail mobilisant l'intelligence collective des individus et des groupes d'acteurs locaux, dans le cadre d'une approche participative visant la co-conception de solutions concrètes

## Livrables

- Support informatif concernant l'invitation à l'événement (organisation, services proposés et déroulement)
- Note détaillant le processus de consultation et des publics impactés
- Comptes-rendus des entretiens individuels
- Rapport d'analyse de l'enquête
- Compte rendu des groupes de travail
- Synthèse des besoins exprimés
- Matériel informatif concernant l'événement (récit en image, vidéo, article de presse, blog)

# Logique de permanence : journée de rencontre et débat

## Exemples de services aux populations proposés par l'initiative **Ville à Joie** :

Aide aux démarches administratives, services postaux, visites médicales sur place, services de restauration, animation (sport, conférences, concerts), commerces de proximité



## Mercredi festifs organisé par l'association en soutien du **marché bio de Luobeyrat** :

Chaque 2<sup>ème</sup> mercredi du mois le marché héberge un plus grand nombre de producteurs locaux, ainsi que d'activité d'animation (concerts, groupes de débat et expositions). Ces activités sont tenues par les bénévoles de l'association



C'est le  
printemps Bio  
à LOUBEYRAT

## MARCHÉ BIO FESTIF !

MERCREDI 8 JUIN 2022  
16h30 à 19h

PRODUCTEURS LOCAUX

TRAITEUR BIO :  
CUISINE AUVERGNATE

La Mairie,  
63410 LOUBEYRAT



Événement ouvert à tous, organisé  
dans le cadre du Printemps Bio



# Logique de permanence : groupes de travail et formations des professionnels locaux

## Objectifs

- Recenser l'ensemble des activités qui pourrait s'investir dans le fonctionnement du futur tiers-lieu/ fablab dans une optique d'innovation et développement du territoire
- Activer et organiser les ressources individuelles et collectives du territoire
- Impulser les capacités de sociabilisation des populations locales entre-elles et envers des intervenants extérieurs
- Traduction des besoins collectifs en action concrète en soutien de l'économie et de l'attractivité du territoire
- Consolidation des compétences des filière locales

## Méthodes

- Analyse documentaire et socio-économique :
  - Stratégie territoriale de la collectivité (développement économique, aménagement, urbanisme, mobilité)
  - Tissu économique et dynamiques entrepreneuriales (nombre de créations et évolutions, taux de création, densité entrepreneuriale, indices de spécialisation, ...) à partir des bases statistiques publiques (notamment INSEE SIRENE)
  - Définition des filières locales et de tendances du tissu économique du territoire
- Organisation d'une première phase d'ateliers sur place :
  - Conférence thématique (selon les résultats ressortissant de l'analyse documentaire)
  - Animation d'un groupe de travail visant la récolte des besoins, des intérêts et des attentes des participants concernant l'aménagement, les fonctions, l'offre de services et leur implication au sein du futur lieu
  - Prévision d'un temps d'échange entre participants, facilitant une expression libre et moins formelle (ex. café éphémère)
- Organisation d'ateliers de formation sur place (intervention d'experts extérieurs à la communauté) et de visite de salons métiers de proximité

## Livrables

- Un document de synthèse des entretiens et des besoins identifiés
- Un document d'animation et de restitution des résultats du groupe de travail
- Une présentation des services qui pourraient être délivrés par le lieu
- Une préconisation des formations envisagées
- Note de synthèse des préconisations élaborées pendant lors des atelier de co-conception

# Logique de permanence : groupes de travail et formations

- ▶ Activité de formation proposée dans la cadre du projet d'animation territoriale SPOPLAB. Le projet, suivi par l'**association Sararch** en Sardaigne, vise à combattre le phénomène de dépeuplement du village de Nughedu Santa Vittoria (450 habitants).

Les ateliers de formation se sont focalisés sur le développement des compétences des filière traditionnelles locales ainsi que sur la facilitation de l'insertion professionnelle des jeunes



- ▶ Activité de formation proposée aux professionnels de la filière locale de production laitière dans le cadre du projet de la **société AVANZI** Ollallia.capitale au sein du village de Ollalia en Sardaigne (1200 habitants).

Les ateliers ont principalement visé la transmission de compétence et de bonne pratique du métier et de création d'entreprise. L'activité de formation a envisagé la visite d'un salon régional des produits laitiers.

Résultats : création d'une activité coopérative locale de type fromagerie

