



**NOM :** \_\_\_\_\_

**Prénom :** \_\_\_\_\_

Date de naissance : \_\_\_\_\_

Lieu de naissance : \_\_\_\_\_

E-mail : \_\_\_\_\_

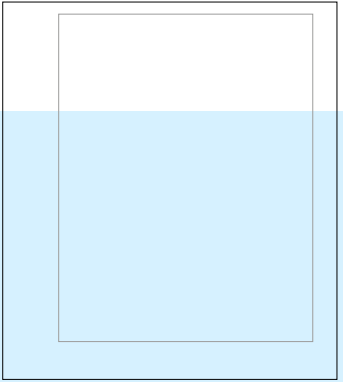
\_\_\_\_\_

\_\_\_\_\_

Code postal : \_\_\_\_\_

Commune : \_\_\_\_\_

Profession : \_\_\_\_\_



**N° N.E.P.H. LIVRET D'APPRENTISSAGE**

--	--	--	--	--	--	--	--	--	--	--	--	--	--	--	--	--	--	--	--

Responsable de la formation : \_\_\_\_\_

Formateur : \_\_\_\_\_

Observation : \_\_\_\_\_

**Évaluation de départ**  
 Date \_\_\_\_\_  
 Résultat \_\_\_\_\_  
**Volume de formation prévu :**  
 Théorique \_\_\_\_\_ H  
 Pratique \_\_\_\_\_ H  
**Inscription**  
 Date \_\_\_\_\_  
**Enregistrement**  
 Date \_\_\_\_\_  
**Test de la vue :**  
 OUI  NON

**FICHE DE SUIVI**

**FORMATION**



AAC  
 CS

**B**

FORMATION PRATIQUE											
Date		Durée	Observation	Date		Durée	Observation	Date		Durée	Observation
1 / /				18 / /				35 / /			
2 / /				19 / /				36 / /			
3 / /				20 / /				37 / /			
4 / /				21 / /				38 / /			
5 / /				22 / /				39 / /			
6 / /				23 / /				40 / /			
7 / /				24 / /				41 / /			
8 / /				25 / /				42 / /			
9 / /				26 / /				43 / /			
10 / /				27 / /				44 / /			
11 / /				28 / /				45 / /			
12 / /				29 / /				46 / /			
13 / /				30 / /				47 / /			
14 / /				31 / /				48 / /			
15 / /				32 / /				49 / /			
16 / /				33 / /				50 / /			
17 / /				34 / /				51 / /			

## FORMATION PRATIQUE

Date		Durée	Observation	Date		Durée	Observation	Date		Durée	Observation
52	/ /			69	/ /			86	/ /		
53	/ /			70	/ /			87	/ /		
54	/ /			71	/ /			88	/ /		
55	/ /			72	/ /			89	/ /		
56	/ /			73	/ /			90	/ /		
57	/ /			74	/ /			91	/ /		
58	/ /			75	/ /			92	/ /		
59	/ /			76	/ /			93	/ /		
60	/ /			77	/ /			94	/ /		
61	/ /			78	/ /			95	/ /		
62	/ /			79	/ /			96	/ /		
63	/ /			80	/ /			97	/ /		
64	/ /			81	/ /			98	/ /		
65	/ /			82	/ /			99	/ /		
66	/ /			83	/ /			100	/ /		
67	/ /			84	/ /			101	/ /		
68	/ /			85	/ /			102	/ /		

## DISPONIBILITÉS DE L'ÉLÈVE

	Lundi	Mardi	Mercredi	Jeudi	Vendredi	Samedi	Dimanche
8h							
9h							
10h							
11h							
12h							
13h							
14h							
15h							
16h							
17h							
18h							
19h							
20h							
21h							



# COMPÉTENCE N° 1

## MAÎTRISER le mainiement du véhicule dans un trafic faible ou nul.

C1	<input type="checkbox"/> Abordé <input type="checkbox"/> Traité <input checked="" type="checkbox"/> Assimilé	OK
a) Connaître les principaux organes et commandes du véhicule, effectuer des vérifications intérieures et extérieures.		<input type="checkbox"/>
b) Entrer, s'installer au poste de conduite et en sortir.		<input type="checkbox"/>
c) Tenir, tourner le volant et maintenir la trajectoire.		<input type="checkbox"/>
d) Démarrer et s'arrêter.		<input type="checkbox"/>
e) Doser l'accélération et le freinage à diverses allures.		<input type="checkbox"/>
f) Utiliser la boîte de vitesses.		<input type="checkbox"/>
g) Diriger la voiture en avant en ligne droite et en courbe en adaptant allure et trajectoire.		<input type="checkbox"/>
h) Regarder autour de soi et avertir.		<input type="checkbox"/>
i) Effectuer une marche arrière et un demi-tour en sécurité.		<input type="checkbox"/>

### C1a) Connaître les principaux organes et commandes du véhicule, effectuer des vérifications intérieures et extérieures.

- Connaître les principaux organes du véhicule : moteur, transmission, freinage, direction, suspension, fusibles.
- Connaître les commandes du véhicule : volant, pédales, levier de vitesses, frein à main.
- Connaître les différents témoins, indicateurs et commandes.
- Vérifier le fonctionnement des témoins, indicateurs et commandes (activer et désactiver l'airbag).
- Vérifier la propreté, le fonctionnement et l'état des différents systèmes d'éclairage ainsi que la propreté et l'état des rétroviseurs.
- Vérifier l'état, l'usure et la pression des pneumatiques.

### C1b) Entrer, s'installer au poste de conduite et en sortir.

- Connaître les précautions pour monter dans le véhicule.
- Effectuer le réglage du siège (hauteur, longueur, dossier).
- Effectuer le réglage du volant (hauteur, profondeur).
- Effectuer le réglage des rétroviseurs.
- Positionner la ceinture de sécurité.
- Connaître les précautions pour installer des passagers.
- Connaître les précautions pour transporter des bagages.
- Connaître les précautions pour sortir du véhicule.

### C1c) Tenir, tourner le volant et maintenir la trajectoire.

- Savoir tenir le volant en ligne droite.
- Savoir le tourner sans déplacer les mains sur la couronne.
- Savoir le tourner avec simple déplacement des mains.
- Savoir le tourner en chevauchant les mains.
- Savoir placer le regard pour maintenir la trajectoire.

### C1d) Démarrer et s'arrêter.

- Enlever et remettre l'antivol de direction.
- Mettre en route le moteur et l'arrêter.
- Démarrer sur terrain plat.
- Démarrer en descente.
- Démarrer en montée.
- Arrêter la voiture à un endroit précis.
- Identifier les causes d'un calage et remettre en route rapidement le moteur (après un calage).

### C1e) Doser l'accélération et le freinage à diverses allures.

- Doser l'accélération à diverses allures.
- Doser le freinage à diverses allures.
- Utiliser le frein moteur.

### C1f) Utiliser la boîte de vitesses.

- Connaître le principe de fonctionnement de la boîte de vitesses.
- Manipuler le levier de vitesses.
- Monter les vitesses.
- Rétrograder les vitesses.

### C1g) Diriger la voiture en avant en ligne droite et en courbe en adaptant allure et trajectoire.

- Savoir déplacer le regard afin de maintenir une trajectoire rectiligne.
- Contrôler la direction en fonction de la rotation du volant.
- Adapter l'allure.
- Adapter la trajectoire.

### C1h) Regarder autour de soi et avertir.

- Connaître les angles morts.
- Avoir une mobilité du regard.
- Regarder dans les rétroviseurs.
- Faire fonctionner les clignotants, le signal de détresse, les feux stop par intermittence, les feux et l'avertisseur sonore.
- Choisir le moment et la façon d'avertir.

### C1i) Effectuer une marche arrière et un demi-tour en sécurité.

- Se positionner correctement : dos, bras, mains, jambes.
- Observer autour de soi.
- Communiquer avec les autres usagers.
- Adapter l'allure.



# COMPÉTENCE N° 2

## APPRÉHENDER

### la route et circuler dans des conditions normales.

C2	<input type="checkbox"/> Abordé	<input type="checkbox"/> Traité	<input checked="" type="checkbox"/> Assimilé	OK
a) Rechercher la signalisation, les indices utiles et en tenir compte.				<input type="checkbox"/>
b) Positionner le véhicule sur la chaussée et choisir la voie de circulation.				<input type="checkbox"/>
c) Adapter l'allure aux situations.				<input type="checkbox"/>
d) Détecter, identifier et franchir les intersections suivant le régime de priorité.				<input type="checkbox"/>
e) Tourner à droite et à gauche en agglomération.				<input type="checkbox"/>
f) Franchir les ronds-points et les carrefours à sens giratoire.				<input type="checkbox"/>
g) S'arrêter et stationner en épi, en bataille et en créneau.				<input type="checkbox"/>

#### C2a) Rechercher la signalisation, les indices utiles et en tenir compte.

- Détecter la signalisation horizontale et verticale.
- Reconnaître et interpréter la signalisation verticale et horizontale.
- Découvrir les indices utiles permettant d'anticiper.
- Tenir compte des indices utiles.

#### C2b) Positionner le véhicule sur la chaussée et choisir la voie de circulation.

- Tenir compte des marquages au sol.
- Choisir la voie de circulation.
- Positionner le véhicule en fonction des directions prises.
- Connaître et respecter les affectations des voies réservées et spécialisées.

#### C2c) Adapter l'allure aux situations.

- Adapter l'allure en fonction de la signalisation et de la réglementation.
- Adapter l'allure en fonction de la visibilité et du relief.
- Adapter l'allure en fonction de la présence d'autres usagers.
- Adapter l'allure en fonction des lieux (route, agglo).
- Adapter l'allure en fonction des conditions météorologiques.

- Adapter l'allure en fonction des possibilités du véhicule.
- Adapter l'allure en fonction de ses capacités.

#### C2d) Détecter, identifier et franchir les intersections suivant le régime de priorité.

- Détecter les intersections.
- Identifier le type d'intersection.
- Évaluer la visibilité.
- Tenir compte des autres usagers, visibles ou non.
- Adapter l'allure en fonction du régime de priorité, de la visibilité et de la présence éventuelle d'usagers.
- Se décider au moment de l'application des règles de sécurité.

#### C2e) Tourner à droite et à gauche en agglomération.

- Observer la signalisation et en tenir compte.
- Observer les autres usagers pour ne pas les gêner ou les surprendre.
- Signaler le changement de direction.
- Positionner le véhicule en fonction de la direction souhaitée.
- Adapter l'allure et la trajectoire.
- Respecter le régime de priorité.

#### C2f) Franchir les ronds-points et les carrefours à sens giratoire.

- Connaître la signalisation spécifique.
- Identifier les deux types d'infra-structure.
- Observer les autres usagers pour ne pas les gêner ou les surprendre.
- Signaler les changements de direction.
- Positionner le véhicule en fonction de la direction souhaitée.
- Adapter l'allure et la trajectoire.
- Respecter le régime de priorité.

#### C2g) S'arrêter et stationner en épi, en bataille et en créneau.

- Comprendre la réglementation de l'arrêt et du stationnement sur route et en agglomération.
- Observer les autres usagers pour ne pas les gêner ou les surprendre.
- Signaler son intention.
- Se ranger en épi en sécurité.
- Se ranger en bataille en sécurité.
- Se ranger en créneau en sécurité.
- Sortir d'un stationnement en sécurité.



# COMPÉTENCE N° 3

## CIRCULER dans des conditions difficiles et partager la route avec les autres usagers.

C3	<input type="checkbox"/> Abordé <input type="checkbox"/> Traité <input checked="" type="checkbox"/> Assimilé	OK
a) Évaluer et maintenir les distances de sécurité.		<input type="checkbox"/>
b) Croiser, dépasser, être dépassé.		<input type="checkbox"/>
c) Passer des virages et conduire en déclivité.		<input type="checkbox"/>
d) Connaître les caractéristiques des autres usagers et savoir se comporter à leur égard avec respect et courtoisie.		<input type="checkbox"/>
e) S'insérer, circuler et sortir d'une voie rapide.		<input type="checkbox"/>
f) Conduire dans une file de véhicules et dans une circulation dense.		<input type="checkbox"/>
g) Connaître les règles relatives à la circulation inter-files des motocyclistes. Savoir en tenir compte.		<input type="checkbox"/>
h) Conduire quand l'adhérence et la visibilité sont réduites.		<input type="checkbox"/>
i) Conduire à l'abord et dans la traversée d'ouvrages routiers tels que les tunnels, les ponts...		<input type="checkbox"/>

### C3a) Évaluer et maintenir les distances de sécurité.

- Comprendre l'importance des distances de sécurité latérales et longitudinales.
- Évaluer la distance longitudinale existant entre la voiture et celle qu'on suit ou qu'on précède.
- Évaluer les distances latérales en circulant, croisant ou dépassant.
- Calculer la distance minimale de sécurité en fonction de la vitesse.
- Respecter, de manière automatisée, les distances de sécurité.

### C3b) Croiser, dépasser, être dépassé.

- Évaluer le gabarit du véhicule en largeur et en longueur.
- Comprendre la réglementation concernant le croisement.
- Évaluer les difficultés d'un croisement.
- Croiser dans de bonnes conditions de sécurité.
- Comprendre la réglementation concernant le dépassement.
- Choisir le moment et l'endroit pour dépasser.
- Utiliser les capacités d'accélération de la voiture pour dépasser.
- Choisir le moment pour se rabattre.
- Renoncer au dépassement.
- Faciliter le dépassement.

### C3c) Passer des virages et conduire en déclivité.

- Comprendre la signalisation des virages.
- Évaluer les difficultés d'un virage (rayon, profil, visibilité, état du revêtement).
- Diriger le regard.
- Adapter l'allure et la trajectoire (avant, pendant et après le virage).
- Connaître les risques liés au freinage en virage et à la force centrifuge.
- Connaître les risques liés à l'échauffement des freins.
- Savoir utiliser le frein moteur.

### C3d) Connaître les caractéristiques des autres usagers et savoir se comporter à leur égard avec respect et courtoisie.

- Connaître les particularités des piétons.
- Connaître les particularités des véhicules à deux-roues.
- Connaître les particularités des véhicules lents et/ou encombrants.
- Connaître les particularités des véhicules de transport en commun.
- Connaître les particularités des véhicules d'intérêt général.
- Savoir se comporter avec respect et courtoisie à l'égard des diverses catégories d'usagers.

### C3e) S'insérer, circuler et sortir d'une voie rapide.

- Observer les autres usagers.
- Évaluer les distances et les vitesses des autres.
- Signaler au moment opportun.
- Contrôler l'allure.
- Utiliser une voie d'insertion et/ou une voie d'entrecroisement en sécurité.
- Sortir d'une voie rapide en sécurité.

### C3f) Conduire dans une file de véhicules et dans une circulation dense.

- Comprendre la réglementation concernant la circulation en file.
- Choisir sa file et rester à sa place.
- Maintenir les distances de sécurité.
- Préparer un changement de direction vers la droite ou vers la gauche.
- Détecter les indices permettant de prévoir les mouvements des autres usagers.
- Anticiper pour éviter les changements d'allure soudains.





# COMPÉTENCE N° 4

## PRATIQUER une conduite autonome, sûre et économique.

C4	<input type="checkbox"/> Abordé <input type="checkbox"/> Traité <input checked="" type="checkbox"/> Assimilé	OK
a) Suivre un itinéraire de manière autonome.		<input type="checkbox"/>
b) Préparer et effectuer un voyage longue distance en autonomie.		<input type="checkbox"/>
c) Connaître les principaux facteurs de risque au volant et les recommandations à appliquer.		<input type="checkbox"/>
d) Connaître les comportements à adopter en cas d'accident : protéger, alerter, secourir.		<input type="checkbox"/>
e) Faire l'expérience des aides à la conduite du véhicule (régulateur, limiteur de vitesse, ABS, aides à la navigation...).		<input type="checkbox"/>
f) Avoir des notions sur l'entretien, le dépannage et les situations d'urgence.		<input type="checkbox"/>
g) Pratiquer l'écoconduite.		<input type="checkbox"/>

### C4a) Suivre un itinéraire de manière autonome.

- Connaître les différentes signalisations de direction.
- Lire et interpréter la signalisation de direction.
- Suivre l'itinéraire de manière autonome.
- Savoir modifier son itinéraire de façon autonome suite à des bouchons, travaux, etc.

### C4b) Préparer et effectuer un voyage longue distance en autonomie.

- Préparer l'itinéraire (lecture d'une carte, site Internet ...).
- Prévoir l'heure de départ, les pauses, les étapes et partir reposé.
- S'informer sur les conditions de parcours (densité de circulation, conditions météorologiques).
- Vérifier les éléments de sécurité du véhicule (feux, pneus, freins ...).
- Paramétrer éventuellement un G.P.S. avant de partir.
- Lire la signalisation de direction.
- Gérer les temps de conduite et les temps de pause lors du voyage.

### C4c) Connaître les principaux facteurs de risque au volant et les recommandations à appliquer.

- Les risques liés à la fatigue.
- Les risques liés à la consommation de produits psychoactifs (alcool, stupéfiants, médicaments).
- Les risques liés à la vitesse.
- Les risques liés à l'utilisation du téléphone portable en roulant.
- Les risques liés à l'habitude (trajets connus).
- Les précautions à prendre pour chacune des situations à risque.

### C4d) Connaître les comportements à adapter en cas d'accident : protéger, alerter, secourir.

- Savoir protéger (baliser).
- Savoir alerter.
- Avoir des notions de secourisme.
- Connaître la réglementation relative au délit de fuite et à la non-assistance à personne en danger.
- Savoir remplir un constat amiable.

### C4e) Faire l'expérience des aides à la conduite du véhicule (régulateur, limiteur de vitesse, ABS, aides à la navigation ...).

- Avoir des notions sur les principales aides à la conduite.
- Comprendre l'intérêt de l'utilisation de ces dispositifs.
- Comprendre les limites de ces dispositifs.
- Faire l'expérience des principales aides à la conduite.

### C4f) Avoir des notions sur l'entretien, le dépannage et les situations d'urgence.

- Savoir trouver les informations relatives à l'entretien et/ou dépannage du véhicule.
- Comprendre l'importance d'un entretien régulier du véhicule.
- Vérifier les différents niveaux et les compléter éventuellement.
- Savoir quand vérifier et comment ajuster la pression des pneus.
- Prendre les précautions en cas de panne.
- Effectuer certains dépannages (changement d'une roue, d'un fusible, d'une ampoule...).
- Freiner en situation d'urgence.
- Dégager une intersection ou un passage à niveau en cas de problème moteur.
- Savoir que faire en cas d'incendie.

### C4g) Pratiquer l'écoconduite.

- Comprendre les effets des émissions polluantes (atmosphériques et sonores).
- Comprendre les avantages de l'écoconduite.
- Connaître les principes de l'écoconduite.
- Anticiper les situations de conduite.



## Bilan de compétences n°1 (C1 + C2)

Parcours d'une vingtaine de minutes, réalisé avec un guidage minimum (directions), dans un environnement où la circulation est présente mais non abondante.

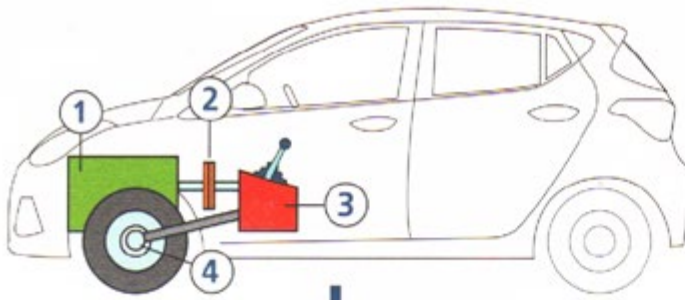
Voici les points qui seront observés pendant votre parcours :	Acquis	En cours	Non acquis
- l'installation du conducteur, des passagers et d'éventuels bagages est faite de manière autonome, sécuritaire, et rationnelle,			
- le confort des passagers est assuré par une manipulation du véhicule appropriée (démarrages, passages et rétrogradages de vitesses. accélérations/freinages...).			
- la conduite est adaptée de façon générale à la visibilité, au relief, aux types de route et à leur configuration (allure, positionnement sur la chaussée, prise de virage...),			
- l'allure est adaptée aux situations et les différents indices sont détectés et pris en compte,			
- les précautions permettant de communiquer ses intentions aux autres usagers sont prises à temps et correctement réalisées (contrôles, indication, positionnement sur la chaussée...),			
- les différents régimes de priorité sont détectés, identifiés et le comportement est adapté,			
- les manœuvres sont réalisées de façon sécuritaire.			

## Bilan de compétences n°2 (C3 + C4)

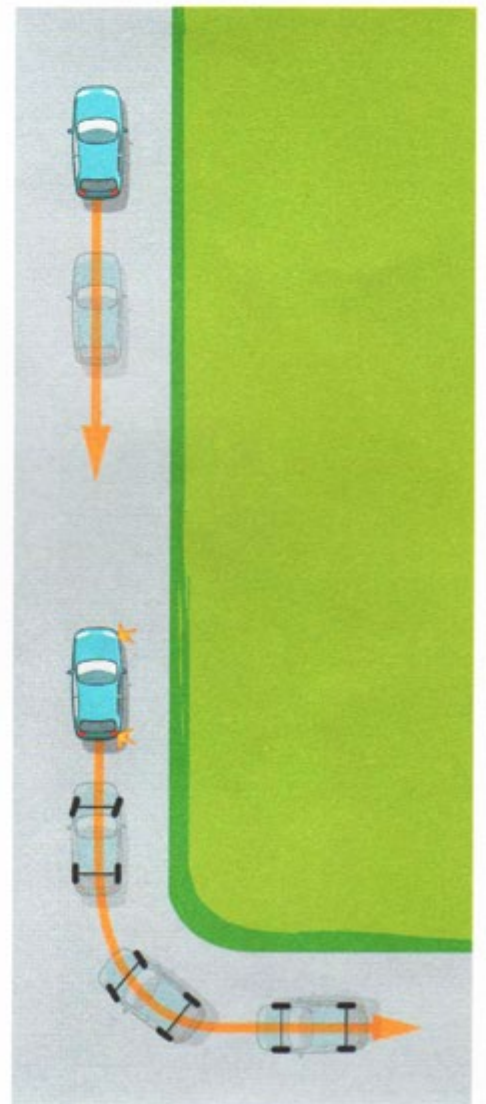
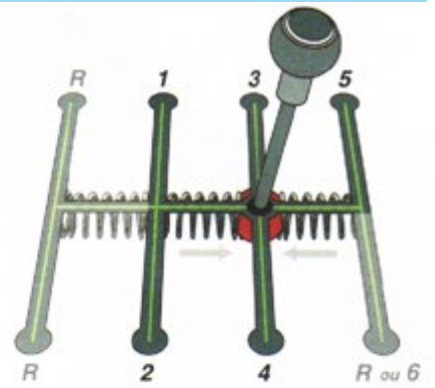
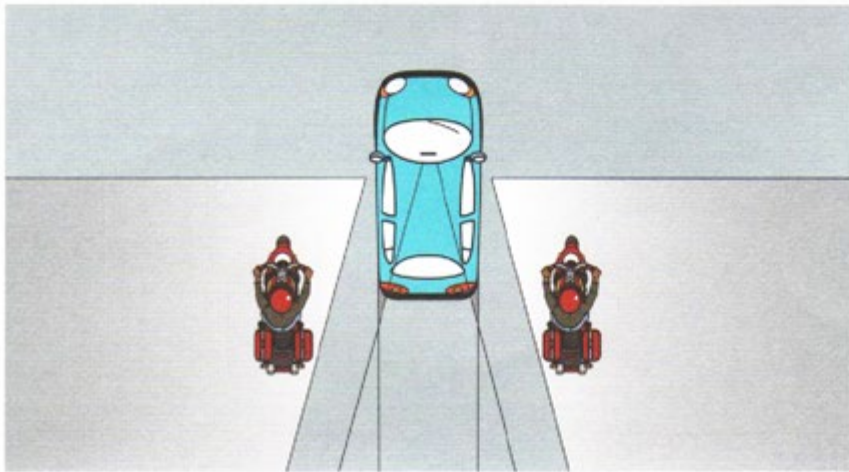
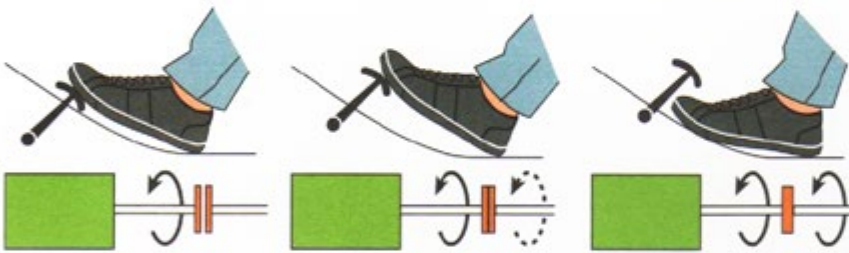
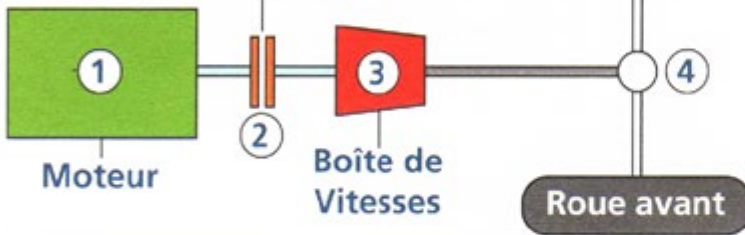
Parcours d'une vingtaine de minutes, réalisé avec un guidage minimum (directions), dans un environnement où la circulation est présente mais non abondante.

Voici les points qui seront observés pendant votre parcours :	Acquis	En cours	Non acquis
- votre autonomie en ce qui concerne la prise en main et le déplacement du véhicule,			
- vos aptitudes à utiliser l'ensemble au réseau routier, en respectant et adaptant votre conduite et comportement à leurs spécificités,			
- votre investissement dans l'écoconduite,			
- vos aptitudes à prendre en compte les caractéristiques des autres usagers (analyse et comportement),			
- vos aptitudes à communiquer vos intentions aux autres usagers,			
- l'utilisation des aides à la conduite à bon escient,			
- vos aptitudes à être courtois,			
- votre anticipation et comportement face à des conditions de circulation particulières,			
- votre autonomie quant aux vérifications et entretiens basiques du véhicule,			
- le fait d'être un conducteur responsable, conscient de ses capacités et limites.			

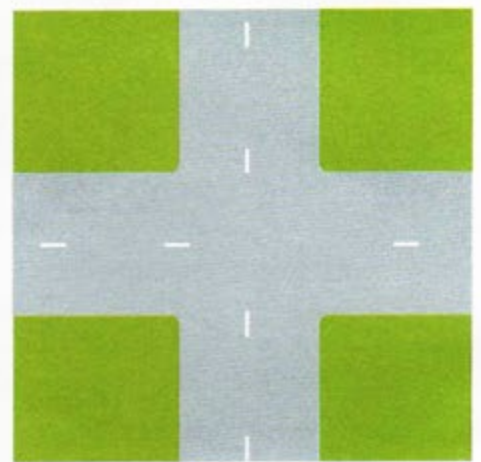
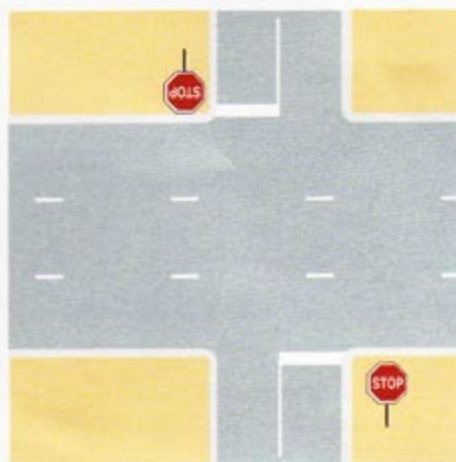
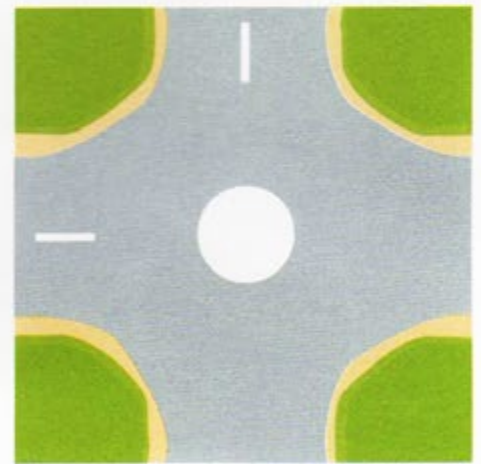
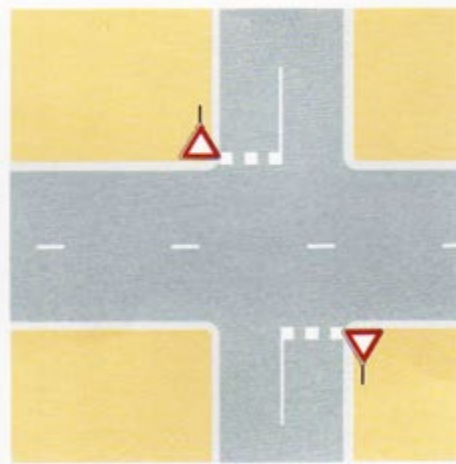
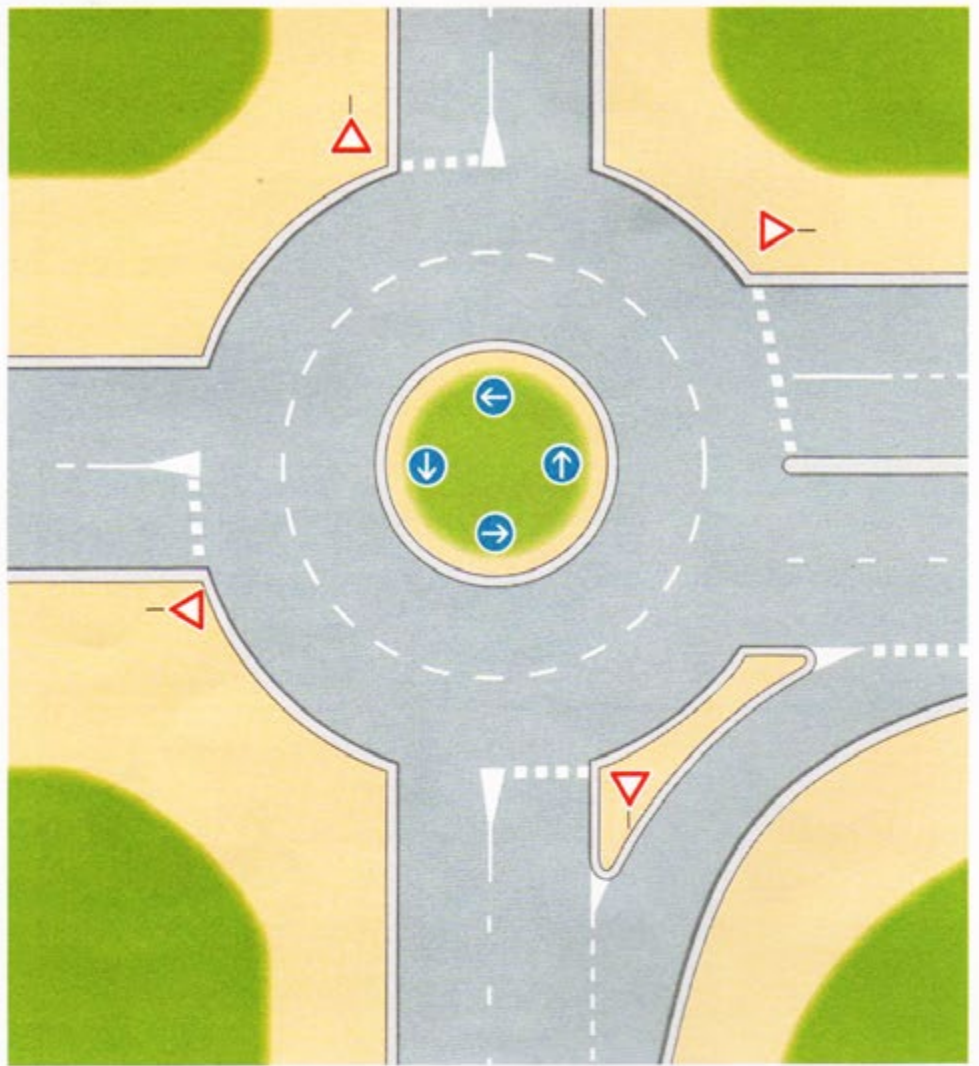
# COMPÉTENCE N° 1



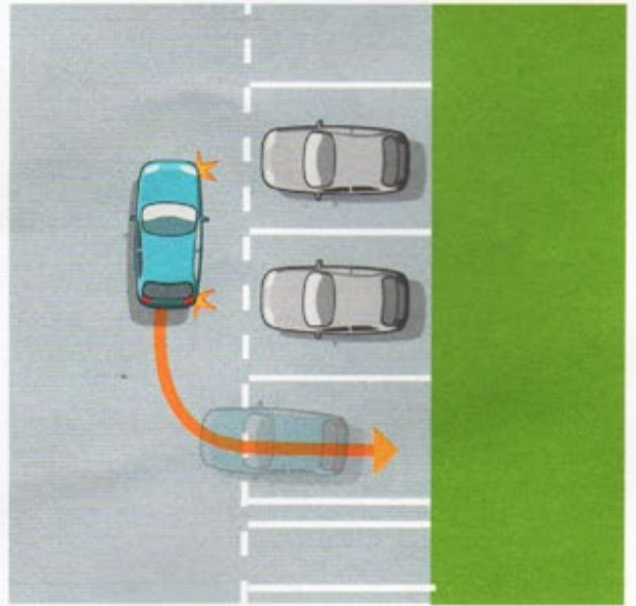
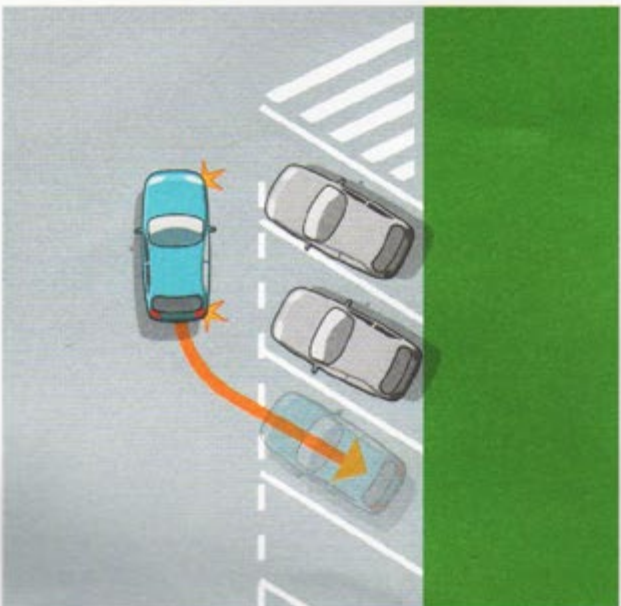
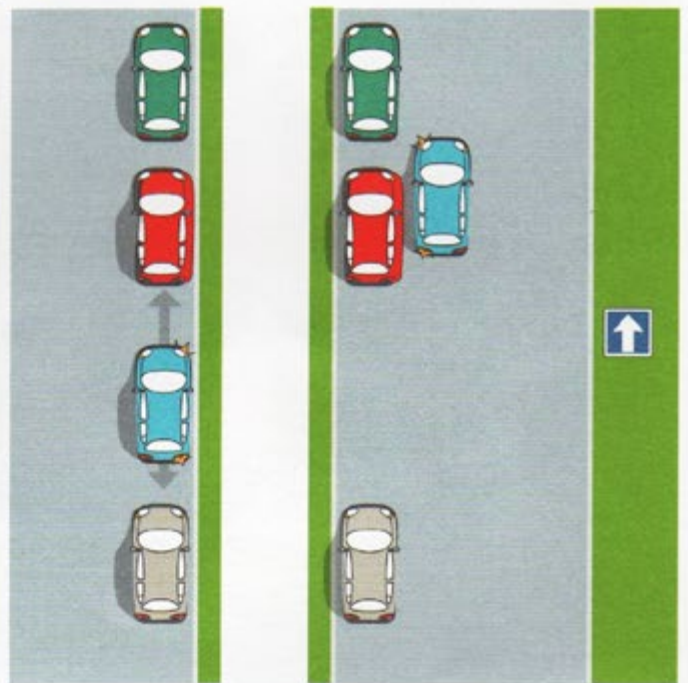
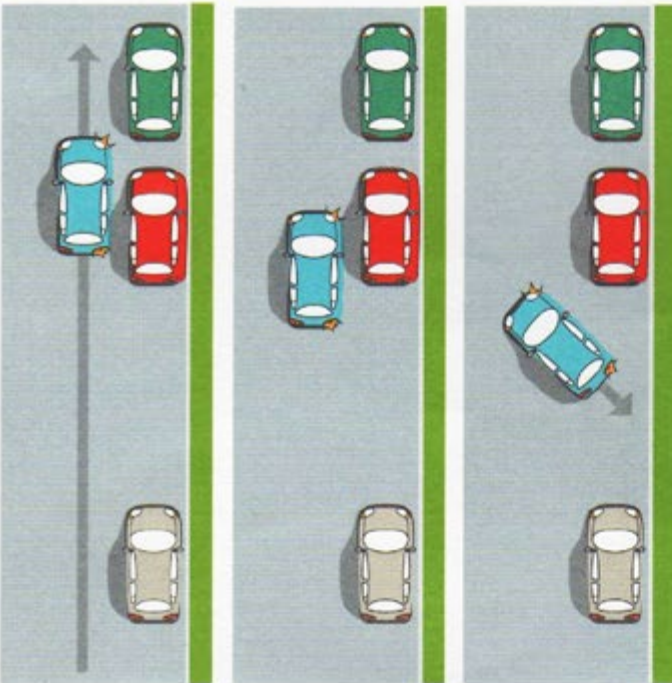
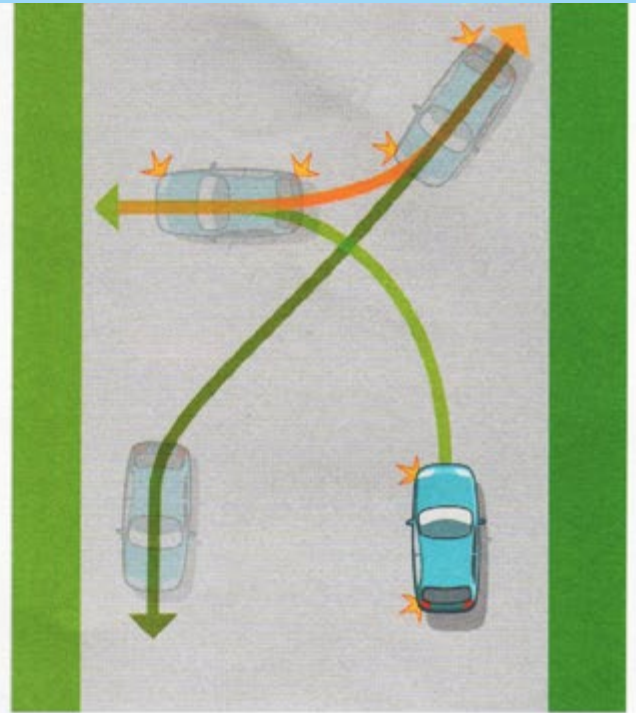
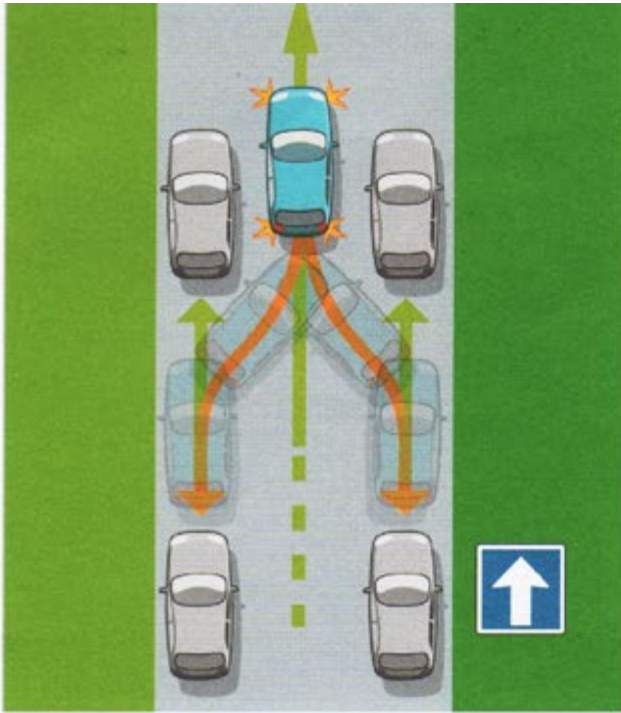
Embrayage



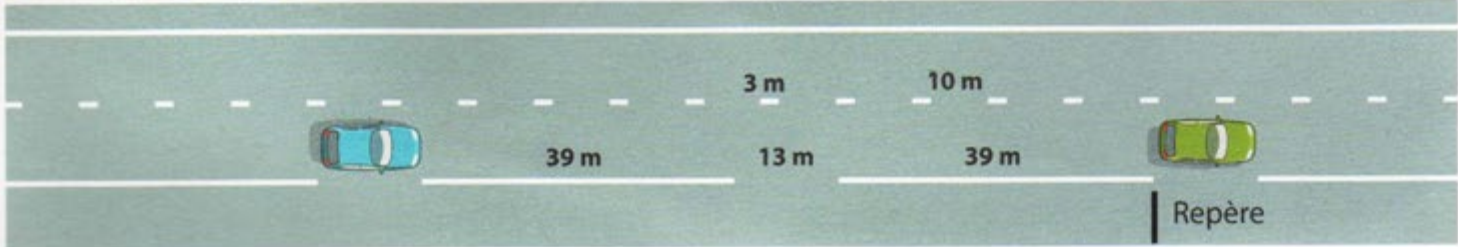
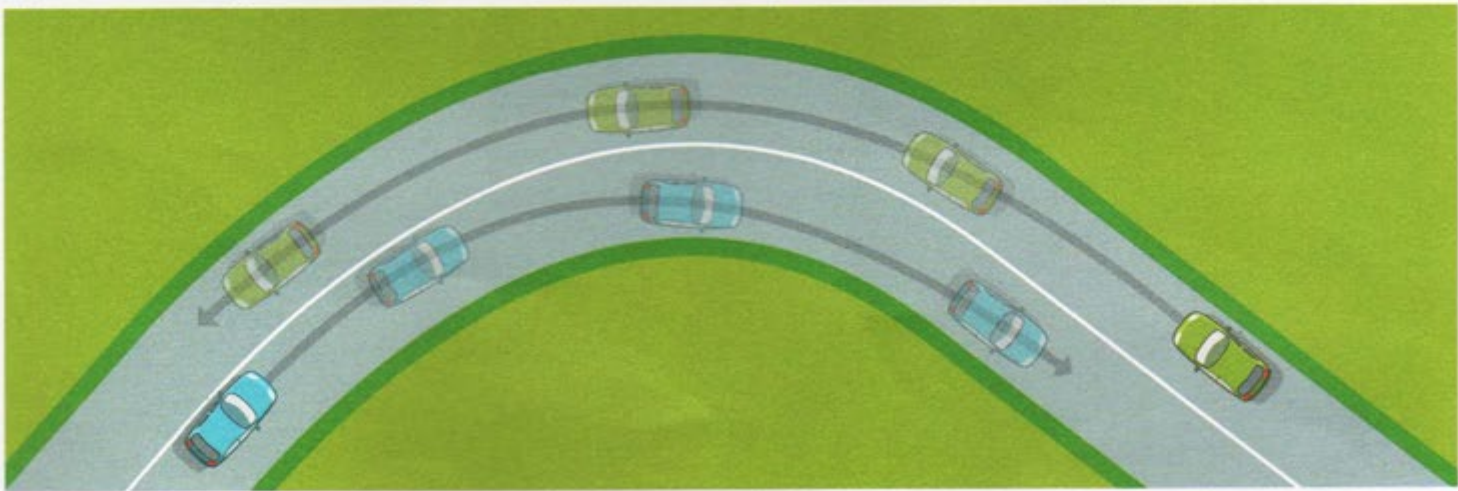
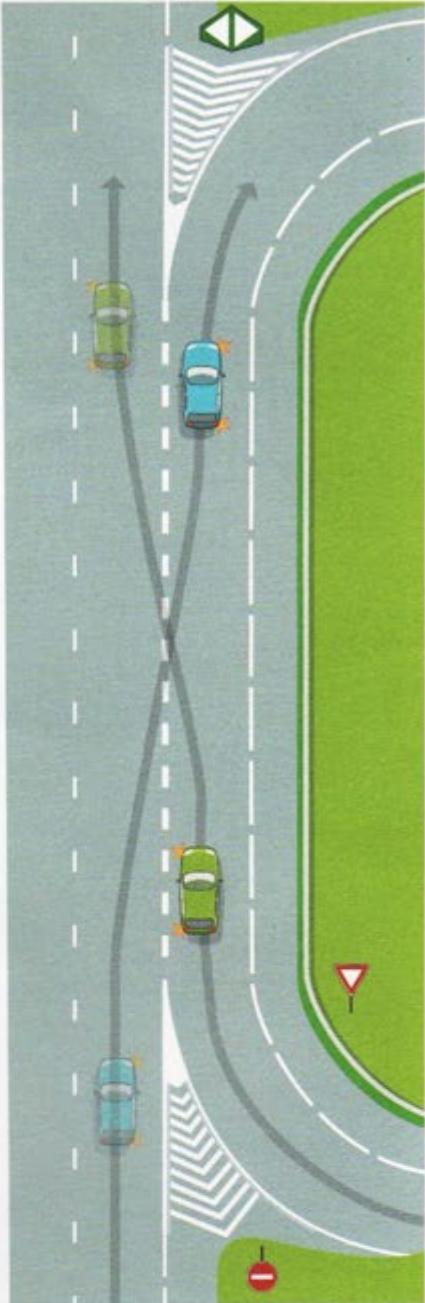
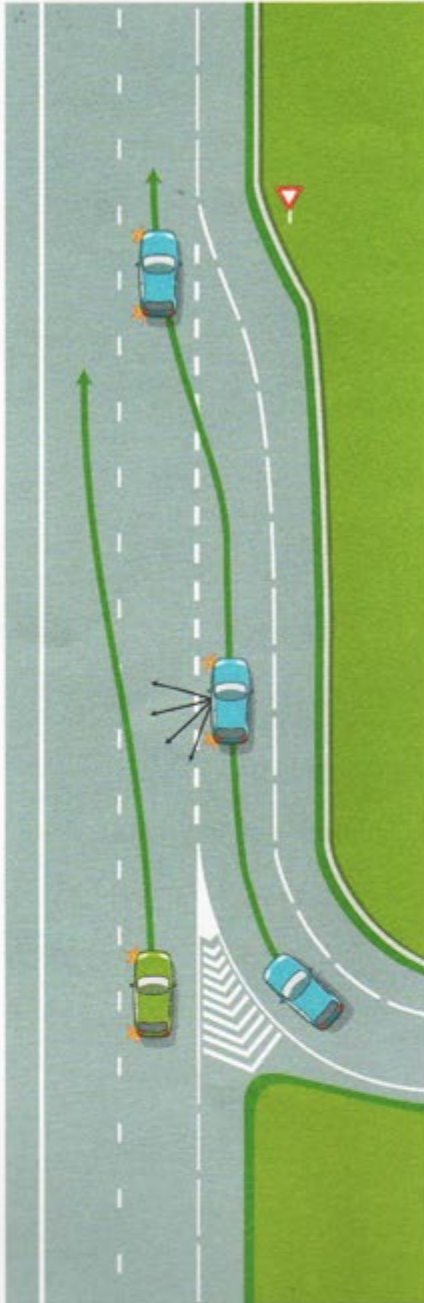
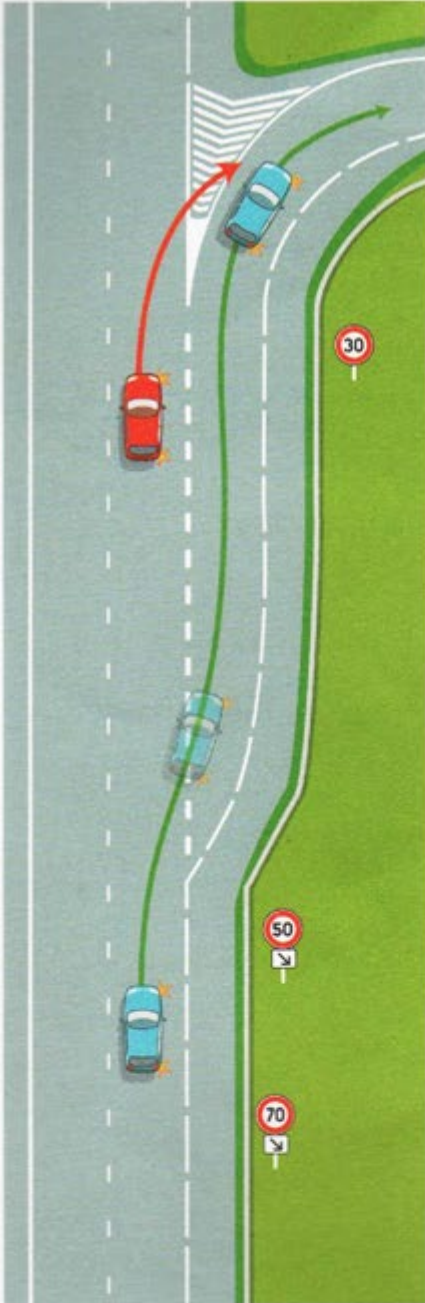
# COMPÉTENCE N° 2



# COMPÉTENCE N° 2



# COMPÉTENCE N° 2





Comme on utilise plutôt le carnet à part pour les interrogations orales, je me suis passé de reproduire ces pages. Donc tu peux faire des dessins ici !

Comme on utilise plutôt le carnet à part pour les interrogations orales, je me suis passé de reproduire ces pages. Donc tu peux faire des dessins ici !

# EXAMEN BLANC DE CONDUITE

Date : .....

## DÉROULEMENT DE L'ÉPREUVE : durée 32 minutes

Le candidat sera jugé sur sa capacité à déceler les changements de contexte de circulation et à adapter sa conduite en conséquence.

Il devra :

- Réaliser un parcours empruntant des voies à caractère urbain, routier et/ou autoroutier (durée 25 minutes) ;
- Suivre un itinéraire ou se rendre vers une destination préalablement établie, en se guidant de manière autonome, pendant une durée globale d'environ 5 minutes ;
- Réaliser deux manœuvres différentes : un freinage pour s'arrêter avec précision et une manœuvre en marche arrière ;
- Procéder à la vérification d'un élément technique à l'intérieur et à l'extérieur du véhicule et répondre à une question en lien avec la sécurité routière (la deuxième question V2) ;
- Appliquer les règles du code de la route, notamment les limitations de vitesse s'appliquant aux élèves conducteurs ;
- Adapter sa conduite dans un souci d'économie de carburant et de limitation de rejet de gaz à effet de serre ;
- Faire preuve de courtoisie envers les autres usagers, et notamment les plus vulnérables.

Élève : .....

Formateur : .....

Résultat de l'examen blanc :

Favorable  Insuffisant

Examen non mené à son terme

Nombre de leçons recommandées : .....

Commentaires : .....

Signature de l'élève : .....

## LA GRILLE D'ÉVALUATION TYPE EXAMEN repose sur l'analyse des compétences

Bilan des compétences	Niveaux d'appréciation					Autonomie conscience du risque		
	E	0	1	2	3	Analyse des situations	Adaptation aux situations	Conduite autonome
<b>Connaître et maîtriser son véhicule</b>								
Savoir s'installer et assurer la sécurité à bord								
Effectuer des vérifications du véhicule (1)								
Connaître et utiliser les commandes								
<b>Appréhender la route</b>								
Prendre l'information								
Adapter son allure aux circonstances								
Appliquer la réglementation								
<b>Partager la route avec les autres usagers</b>								
Communiquer avec les autres usagers						0	0	0
Partager la chaussée						0,5	0,5	0,5
Maintenir des espaces de sécurité						1	1	1
<b>Sous-totaux</b>								
<b>Courtoisie au volant</b>					+1			
<b>Conduite économique et respectueuse de l'environnement</b>					+1			
<b>Total général</b>								

Minimum 20 points sur 31

### COMMENT SE PASSE LA NOTATION ?

- **Niveau 0** : au moins une composante de la compétence n'est pas acquise et le candidat est incapable de la restituer. Pour autant, la sécurité n'a pas dépendu des tiers.
- **Niveau 1** : la compétence est en cours d'acquisition mais mal maîtrisée. Elle a été mise en œuvre pendant l'examen, mais de manière incomplète.
- **Niveau 2** : la compétence est acquise. Elle a été mise en œuvre pendant l'examen à des niveaux de qualité variable.
- **Niveau 3** : la compétence est correctement et régulièrement restituée. Le candidat a su la mettre en œuvre à chaque fois que cela était utile.

Le niveau 3 ne correspond pas à une prestation parfaite et l'évaluation doit tenir compte tant du contexte de réalisation des actions de conduite que de l'expérience limitée du candidat.

### La notation se répartit ainsi :

- les savoir-faire traditionnels en circulation sont notés de 0 à 3 points ;
- les compétences liées à l'autonomie et à la prise de conscience du risque sont notées pour 3 points maximum, chaque compétence comptant pour 1 point maximum ;
- enfin, les attitudes du candidat par rapport aux autres usagers, notamment les plus vulnérables, ainsi que la limitation de la consommation du carburant comptent chacune pour 1 point supplémentaire, si leur acquisition est jugée suffisante.

Le candidat doit obtenir un minimum de 20 points et ne pas commettre d'erreur éliminatoire (comportement dangereux du candidat plaçant les autres usagers et/ou le véhicule dans une situation où la sécurité dépendrait essentiellement des réactions des tiers).

De plus, l'erreur éliminatoire est également constituée si le candidat commet l'une des infractions suivantes :

- Circulation à gauche sur chaussée à double sens
- Franchissement d'une ligne continue
- Circulation sur bande d'arrêt d'urgence ou les voies réservées
- Non-respect d'un signal prescrivant l'arrêt
- Circulation en sens interdit

■ L'erreur éliminatoire entraîne obligatoirement l'échec à l'examen, qu'elle ait ou non nécessité une intervention physique ou verbale de l'expert.

### (1) Attention

**Notation pour les vérifications du véhicule** = 1 point pour V1, 1 point pour V2, 1 point pour la réponse à la deuxième question V2

Pendant l'évaluation de la manœuvre, l'évaluation est portée sur la capacité du candidat à maintenir la sécurité et sur la démarche technique mise en œuvre.

Cette page était spécifique à la conduite accompagnée/supervisée, alors comme ça nous concerne pas vraiment, je l'ai pas reproduite pour rien. Alors faites-en ce que vous voulez !

## EXAMEN THÉORIQUE

Date	Horaire	Résultat
/ /		
/ /		
/ /		
/ /		
/ /		

## EXAMEN PRATIQUE

Date	Horaire	Résultat
/ /		
/ /		
/ /		
/ /		
/ /		