

Compte-rendu ATELIER du 27 février 2024

Tiers-Lieu de Brie-Comte-Robert

TIERS-LIEU
27.02.2024

QUELLE EST MON HUMEUR DU JOUR ?

TIERS-LIEU
27.02.2024

QUELLE EST MON HUMEUR DU JOUR ?

COLLINE

Ecole

IDENTITÉ VALEURS

CONVIVIALES

RITES

SUPERPLAISIR

RIRE

ECLAIRÉ

ALBAINE

RIPPAULINE

EUSSES

PROCHAIN RDV COLLECTIF : 11 mars

PROCHAIN RDV COLLECTIF + COMMUNE : 25 mars

AUTRICE DU CR : Pauline Le Hars (Relais d'Entreprises) + Céline Guyon

DOCUMENTS JOINTS :

- Photos + vidéos du site prises par le BE Relais d'Entreprises (lien valable jusqu'au 29/03/3024) :
 - o <https://www.swisstransfer.com/d/afce0409-6dc0-493d-9b80-89474cf3f2a9>
- Subventions identifiées
- Mapping des acteurs/thématiques d'activités avec synthèse + CR des entretiens réalisés dans le cadre de l'étude du besoin par le BE Relais d'Entreprises
- Proposition de grille d'entretien gestionnaire de tiers-lieu
- Etude des besoins et du potentiel remise en octobre 2023 réalisée par le BE de Relais d'Entreprises (Pauline) (lien valable jusqu'au 01/04/3024) :
 - o <https://www.swisstransfer.com/d/9067a741-d937-4c33-80cc-f83e4c107ed8>
- Outils pour communiquer sainement et efficacement au sein d'un groupe
- Outils sur le fonctionnement des espaces
- Outils pour avancer sur le fonctionnement du groupe
 - o Communication
 - o Processus décision
 - o Bonnes pratiques au sein du groupe
 - o Comment faire vivre les valeurs sur les différents espaces envisageables ?

ODJ :

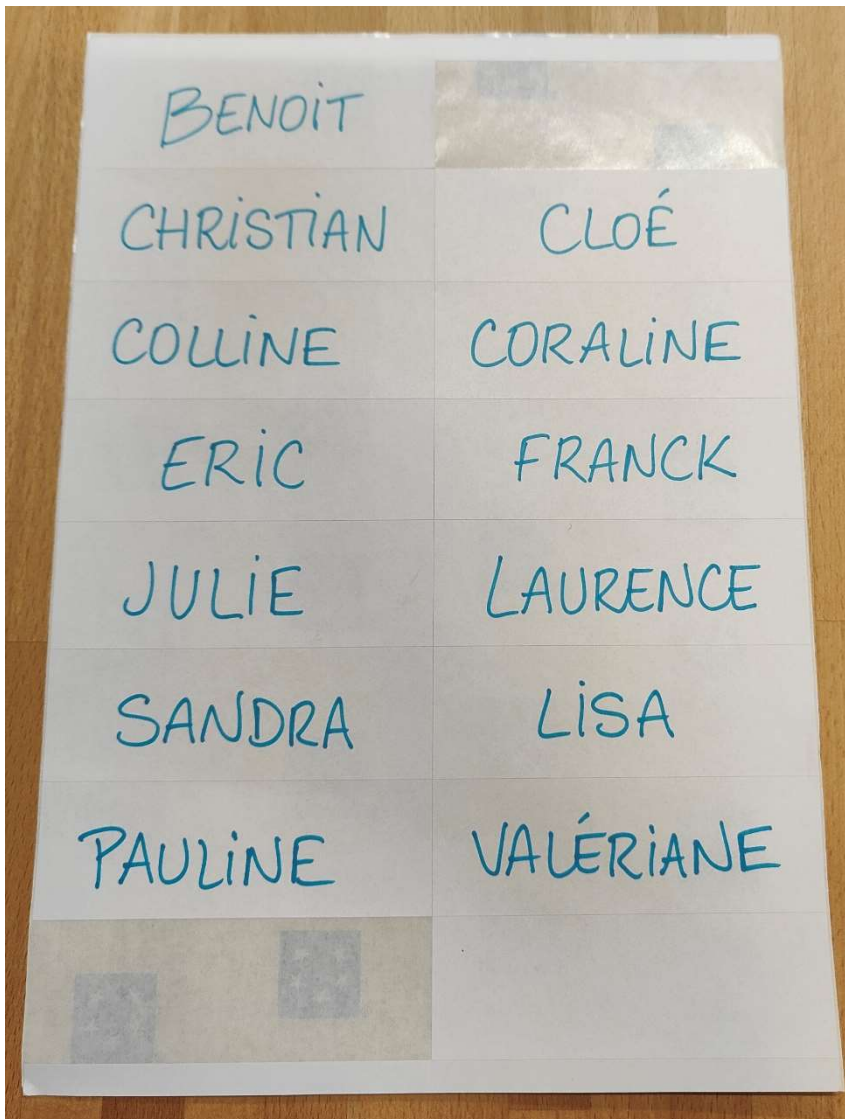
Initial :

- Tables rondes pour poursuivre notre réflexion de janvier
 - o Partage des rôles et responsabilités
 - o Processus de décision envisagés
 - o Quand et comment communiquer sur l'avancée du projet ?
- Première mise à plat des grands types d'activités envisagés
 - o Mise en lumière du fonctionnement,
 - o Responsabilités,
 - o Modèle économique,
 - o Écosystème d'acteurs,
 - o Financement qui incombe à chaque type d'espace.

Révisé (au regard des points à éclaircir sur le cadre proposé) :

- Révision du mode de fonctionnement entre collectif-commune-BE Relais d'Entreprises
- Réflexion sur les espaces et usages
- Vote individuel sur les espaces à privilégier.

PARTICIPANTS :



Le groupe accueille ce jour une nouvelle personne : Chloé.

⇒ Franck la recontacte pour la briefier sur les avancées du groupe.

COMPTE-RENDU :

Point sur le volet immobilier :

- Confirmation du **début des fouilles pour août 2024**

- Des **diagnostics bâtimementaires** vont avoir lieu : amiante/plomb/géotechnique (permettant entre autres de définir s'il faut démolir la maison et permettra d'avancer sur l'estimation du chiffrage).
- **Programmiste** (*Kézako ? : le programmiste est chargé, par le maître d'ouvrage, d'élaborer et de concevoir le programme décrivant les objectifs, les besoins, les contraintes fonctionnelles, spatiales, techniques, budgétaires et urbanistiques du projet.*) : la commune est **en attente de la consolidation du collectif** pour faire appel au programmiste (qui génère des frais pour la commune). C'est néanmoins toujours jouable d'en mobiliser un pour l'atelier du 25 mars, mais rien ne presse pour le moment. **La commune peut faire appel à tout moment à celui-ci, sous un délai d'environ trois semaines.** Le groupe décidera du moment où il sera le plus importun qu'il intervienne.

Point sur l'organisation des ateliers et du groupe :

- Sébastien ne sera là que très rarement, il se positionne en back up pour le moment mais reste très motivé par le projet. Ce sera lui qui sera sur le terrain par la suite.
- **Importance de souder le groupe**, mieux se connaître pour **pouvoir aller plus loin** sereinement. Encore besoin de temps pour faire converger les objectifs individuels vers un projet commun, **travailler sur l'identité** :
 - ➔ **Ces points sont à l'ordre du jour de l'atelier du 11 mars.**
 - ➔ **Propositions faites pour travailler ces enjeux :**
 - Idée de travailler sur ce que le collectif veut ou ne veut pas
 - Se questionner sur la manière dont faire vivre les valeurs au sein des espaces, comment se traduisent-elles ?
 - Chacun amène un objet qui parle de soi et qui fait lien avec le projet de tiers-lieu
 - Commencer la réunion à l'aide des cartes Dixit : les positionner sur la table. Chacun choisit la carte qui lui parle le plus au regard du projet de tiers-lieu.
 - Idée de s'approprier davantage les outils de design thinking :
 - Cf : <https://chouette-impact.fr/icebreakers/results/>
- La commune précise qu'il n'y a **pas de pression sur le calendrier**. Cependant, il faut bien garder en tête que **des temps restent incompressibles** :
 - 5 mois max pour le dépôt de permis
 - Au moins 1 an de travaux
- Besoin de visiter des tiers-lieux existants. Céline a commencé le repérage aux alentours

- Quid des mardis pour les rdv mensuels avec la commune : possibilité d'organiser ces rdv sur d'autres jours de la semaine afin de pouvoir avoir tout le monde autour de la table lors de ces rdv.
→ PROCHAIN RDV DECALE AU LUNDI 25 MARS.
- Le guidage par la commune + BE reste intéressant pour une partie du groupe mais **besoin d'aligner les besoins du collectif avec leurs propositions de calendrier.**
- ⇒ **Validé par vote avec l'Abaque de Régner :**
 - ✓ On garde les rdv mensuels
 - ✓ Les thématiques proposées seront retravaillées par le collectif. On reste néanmoins sur la proposition initiale pour le prochain atelier : besoin/espace + chronotopie des usages (*Chronotopie = désigne la prise en compte simultanée des dimensions temporelles (chronos) et spatiales (topos) : c'est penser l'espace en fonction du temps disponible et des usages possibles, tout en considérant les différents publics présents.*)
- **Outils de communication :**
 - Agenda : ok
 - Mail : ok
 - Forum open source : Céline a fait des chercher mais n'a pas trouvé de forum sans problèmes liées au partage de données
 - Teams : guide d'utilisation réalisé
- S'appuyer sur l'étude réalisée par le BE et remise à la commune en octobre 2023 pour s'inspirer, vérifier les besoins qui ont été sondés auprès de la population.

ATELIER : BRAINSTORMING SUR LA TRADUCTION SPATIALE DES IDEES, DES USAGES EVOQUES

Le BE de Relais d'Entreprises s'est chargé de synthétiser les types d'espaces qui peuvent être aménagés par grand thèmes sur la base des échanges des précédents ateliers. La dénomination des espaces tel qu'inscrits sur les planches présentées est une proposition du BE pour aider le groupe à y voir plus clair. Outre le séquençage des différents espaces, il conviendra par la suite d'identifier les usages qui pourront se recouper au sein d'un même espace (chronotopie des usages).

Temps 1 : Thème par thème le groupe a réagi sur les espaces listés, rajouté/révoqué des usages et activités potentielles, a identifié des liens. En ressort que la modularité des espaces sera très importante. Cela permettra de conserver le caractère évolutif du lieu au regard de l'évolution des besoins, des initiatives qui émaneront.

Temps 2 : à l'aide de trois gommettes aux couleurs différentes, chaque membre vote sur le type d'espace qui lui semble le plus important à développer au sein du futur tiers-lieu.

- Gomme **bleue** : Priorité n°1
- Gomme **verte** : Priorité n°2
- Gomme **jaune** : Priorité n°3

Principaux échanges autour des planches :

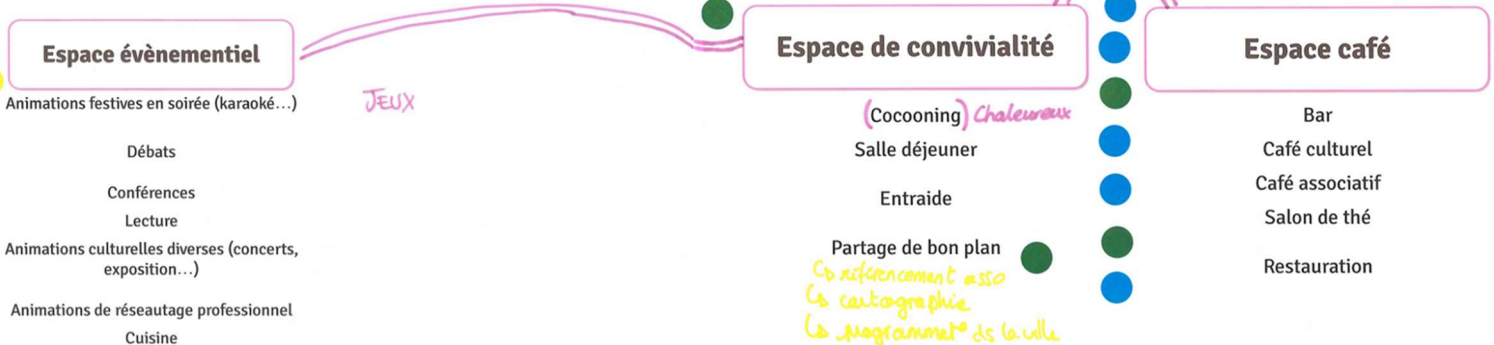


Espace de vie, de partage et de rencontres :

- L'espace café = espace de convivialité = espace événementiel
- Cocooning = espace chaleureux
- « Partage de bon plan » = un endroit où l'on peut trouver de l'information :
 - Référencement des associations existantes dans la commune
 - Une cartographie (activités, association...)
 - Programmation événementielle dans la commune
- Il conviendra de travailler en profondeur la nature de l'espace café souhaitée.
- Soirées jeux pourraient avoir lieu également dans ces espaces

Espace de vie, de partage et de rencontres
Espace ouvert à tout public, dynamique et inclusif

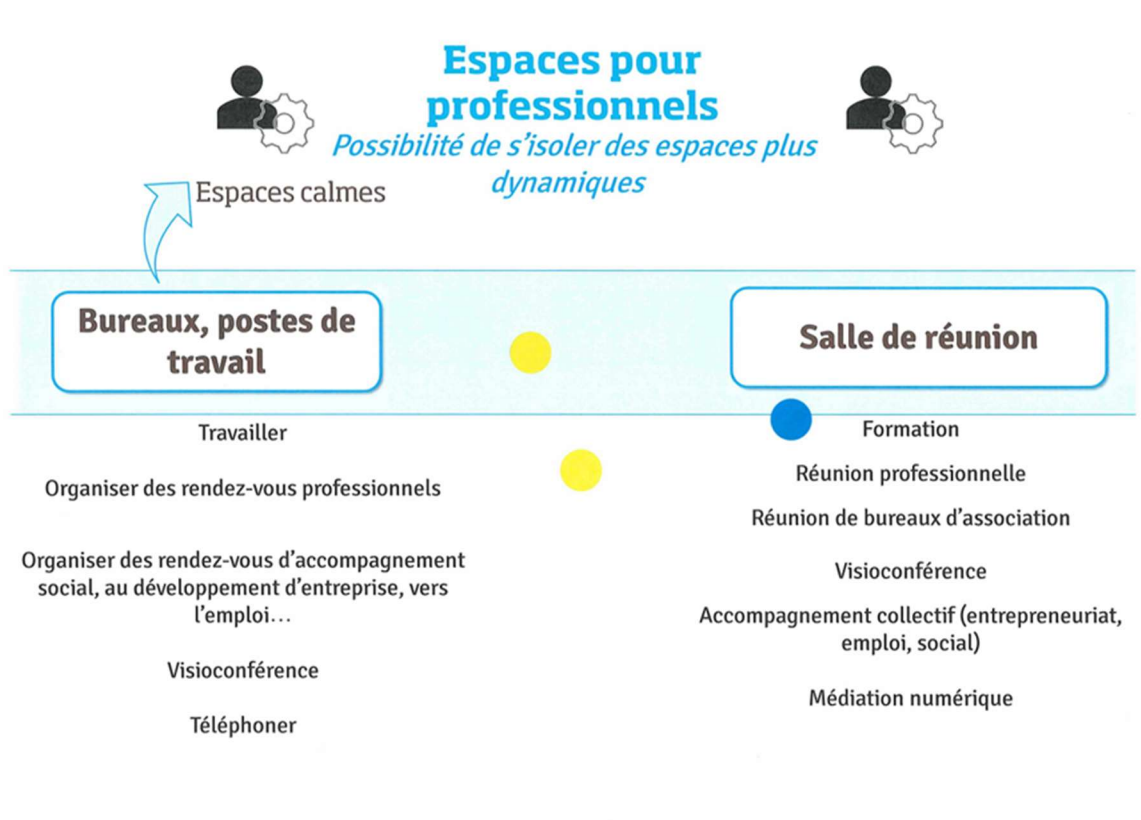
Espace de vie, de partage et de rencontres
Espace ouvert à tout public, dynamique et inclusif



Espaces pour professionnels :

Générateur de revenus mais nécessite une gestion particulière. Ces espaces peuvent néanmoins être gérés à l'aide d'outils (qui ont un coût) pour aider à la gestion des réservations, facturation, gestion des accès.

- Formation :
 - o l'AFPA avait été identifié comme partenaire potentiel. Pour ce faire, cela nécessite l'identification de besoins spécifiques en matière de formation dans le territoire. Cela peut être travaillé avec Pôle Emploi.
 - o A noter que le réseau de tiers-lieux Fabrique 77 a conventionné avec des interlocuteurs prescripteurs comme l'AFPA, a un partenariat avec l'université Gustave Eiffel pour permettre aux étudiants l'accès aux tiers-lieux.



- Atelier artisanaux :
 - o Exemple du projet de... : cellules de création artistique et artisanales proposées à la location aux professionnels avec mise à disposition d'outils partagée, ouvert à tous les habitants moyennant une adhésion / une tarification liée à l'utilisation des équipements.
 - o Idée de résidence d'artistes : Kézako ? *permet à un ou plusieurs artistes de s'installer dans un lieu prévu afin de diffuser son œuvre auprès d'un public large.* Un AMI peut être lancé avec cahier des charges spécifiant par

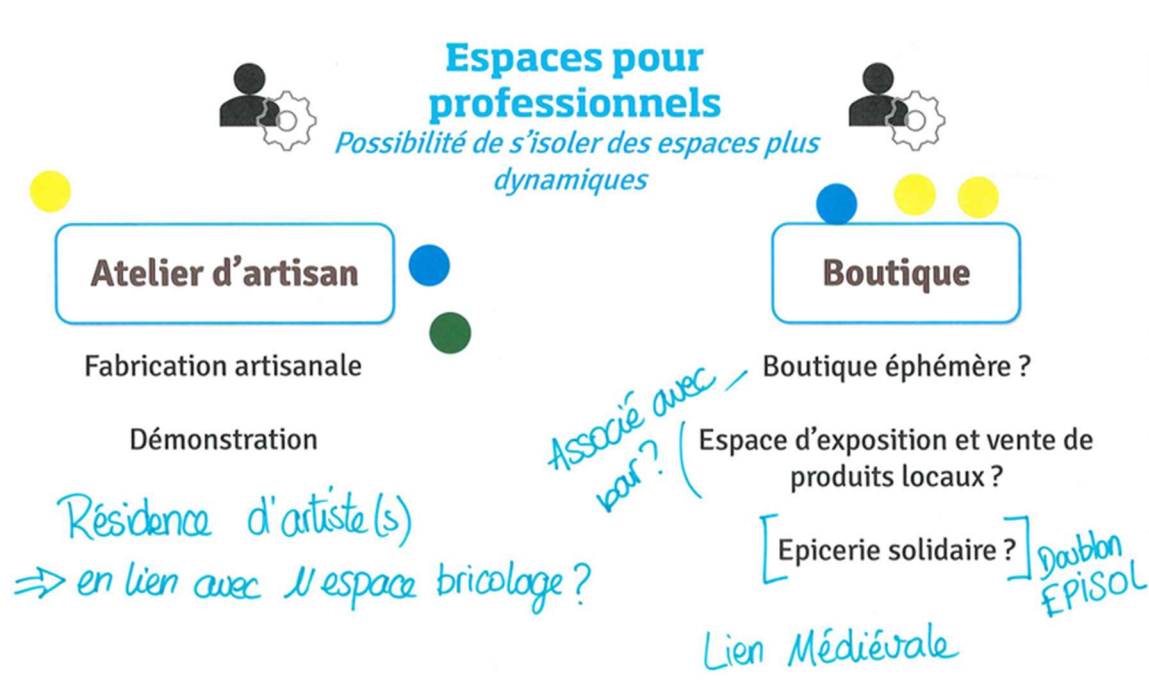
exemple la co-création avec les habitants afin de favoriser l'inclusion par l'action culturelle et artistique.

- Cette résidence d'artistes pourrait être en lien avec l'espace bricolage.
- Peut également générer des recettes

- Boutique :

- L'idée serait de permettre l'exposition/vente de produits locaux dans l'espace bar. L'objectif n'étant pas d'avoir un espace dédié uniquement à la boutique, du fait de l'espace limité.

⇒ Espace artisanal + boutique = lien potentiel à faire avec la Médiévale.



Espaces extérieurs :

Une partie du terrain, à l'arrière de la maison, au niveau du lavoir, est protégé pour sa biodiversité (cressonnière) et ne pourra donc pas être aménagé.

Espace agricole :

- Idée d'un jardin potager plus que d'un espace agricole à proprement parler.

Espace détente :

- Guinguette/terrasse : pourrait être liée à l'espace café

Idée d'atelier extérieur (cf exemple cité ci-dessus) :

Espace sportif :

- Projet potentiel d'aménagement de ce type au parc François Mitterrand



Espaces extérieurs



Espaces agricoles

→ jardin

Esp. biodiv
= cressonnière
(derrière maison)

Espace détente ?

→ Guinguette
terrasse

ATELIER
EXTÉRIEUR

Espace événementiel ?

**Espace sportif ?
(street work out)**

→ peu français Nitterand

Espaces d'activités polyvalents :

- Le matériel à prévoir au sein de ces espaces dépendra probablement des thématiques développées au sein du lieu.
- Penser le lieu de manière la plus évolutive possible laisse la place aux nouvelles activités d'arriver. Toutes les activités ne démarreront probablement pas dès l'ouverture. Par ailleurs, des subventions sont souvent récurrentes pour investir dans le matériel nécessaire.



Espaces d'activités polyvalents

Réceptacles d'un panel d'activités programmées diversifiées



Espaces créatifs / bricolage (salissant)

Ateliers ouverts aux habitants

Repair Café

Fablab

Couture

Activités manuelles et créatives

Ateliers de partage de compétences « manuelles »

Quid des valeurs → matériel

Espaces polyvalents

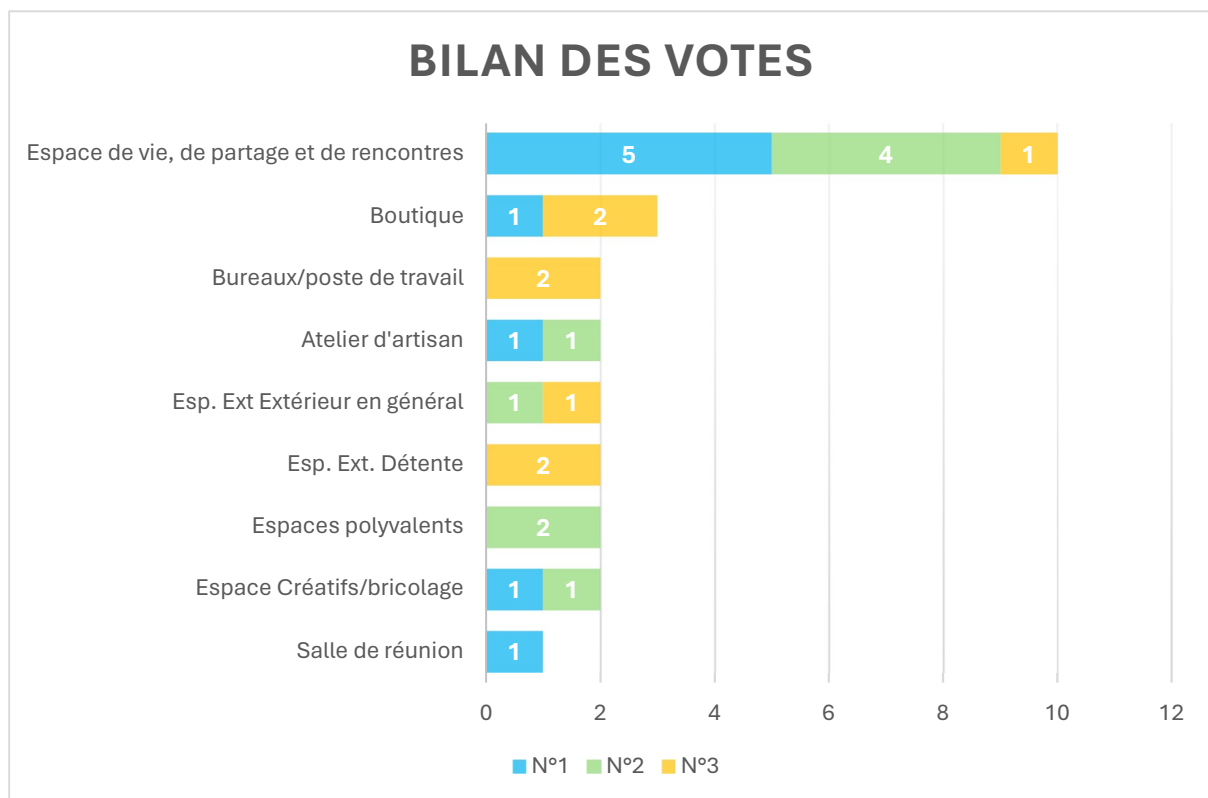
Jeux de société

Ateliers de partage de compétences « intellectuelles »

Espace collaboratif pour étudier
Ateliers canins

BILAN DES VOTES A L'ISSU DE LA SEANCE DE BRAINSTORMING

	N°1	N°2	N°3	Total	Total par grande thématique
Espace Créatifs/bricolage	1	1		2	4
Espaces polyvalents		2		2	
Esp. Ext. Détente			2	2	4
Esp. Ext Extérieur en général		1	1	2	
Atelier d'artisan	1	1		2	8
Boutique	1		2	3	
Bureaux/poste de travail			2	2	
Salle de réunion	1			1	
Espace de vie, de partage et de rencontres	5	4	1	10	10



- ⇒ Au regard du résultat des votes à chaud, les espaces de vie, de partage et de rencontres sont les espaces qui formeront les fondements du tiers-lieu.
- ⇒ Il conviendra de travailler plus précisément les usages, le fonctionnement des différents espaces notamment sur la partie café
- ⇒ Le volet artisanat/création est également significativement représenté.
- ⇒ La balance se fera en confrontant le modèle économique afin d'identifier la faisabilité du projet.