



# Imaginons ensemble un tiers-lieu à Brie-Comte-Robert

Etude pour la création d'un tiers-lieu dans la commune

*Animé par le bureau d'Etudes & Expertises de Relais d'Entreprises  
Dimensionnement d'Espaces de Travail de Vie au service du Développement des Territoires*

Comptes-  
rendus

Ateliers de  
co-construction  
17 et 19  
octobre 2023





# Sommaire

- **Rappel des besoins et du potentiel – p.4**
- **Atelier n°1 : 17 octobre 2023 | Porteur·euse·s de projet(s) – p. 26**
- **Atelier n°2 : 19 octobre 2023 | Grand public – p. 57**
- **Le bâtiment en photos – p. 69**
- **Pour la suite – p.73**

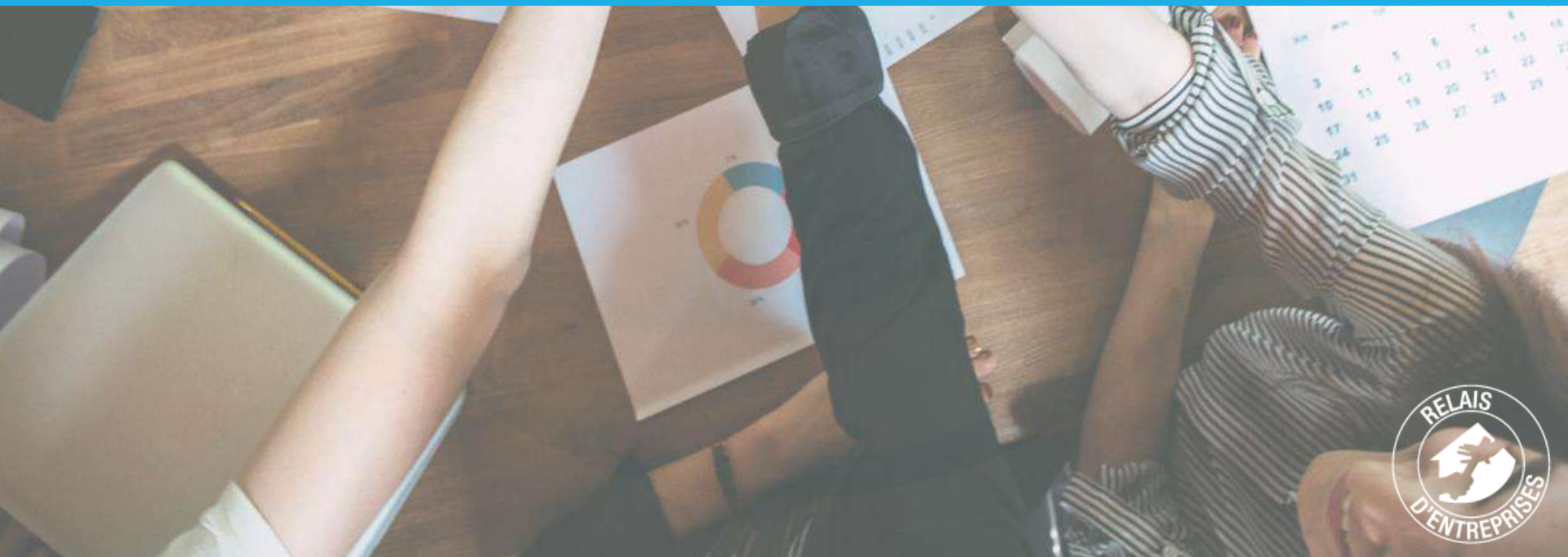


# Participants (15)

Nom	Prénom	Vient en tant que	17 octobre	19 octobre
Barreto	Christelle	Porteuse de projet	X	
Bidault	Coraline	Porteuse de projet	X	
Chanau	Christian			X
Crepin	Colline	Curieuse	X	
Dramard	Danièle	Porteuse de projet	X	
Favre	Eric	habitant		X
Herbreteau	Karine	Porteuse de projet	X	
Lemaire	Frank	Porteur de projet	X	
Marolany	Lauriane	Porteuse de projet	X	X
Mattei	Caroline	Porteuse de projet / relais associatif	X	
Meunier	Carine	habitante/idépendante		X
Moine (et APF)	Laurence	Partenaire du projet	X	
Molinier	Benoît	Curieux	X	
Sarian	Sébastien	Partenaire du projet	X	
Soares	Marc	Habitant		X



## Rappel des besoins et du potentiel





# Les grands temps forts

Entretiens

Enquête en ligne

Analyse des dynamiques existantes

Juin  
2023

Juillet  
2023

29 Septembre  
2023

ETUDE DE FAISABILITE



09 Septembre  
2023



Porteur de paroles  
Forum des associations



10 octobre  
2023  
COPIL



Octobre  
2023

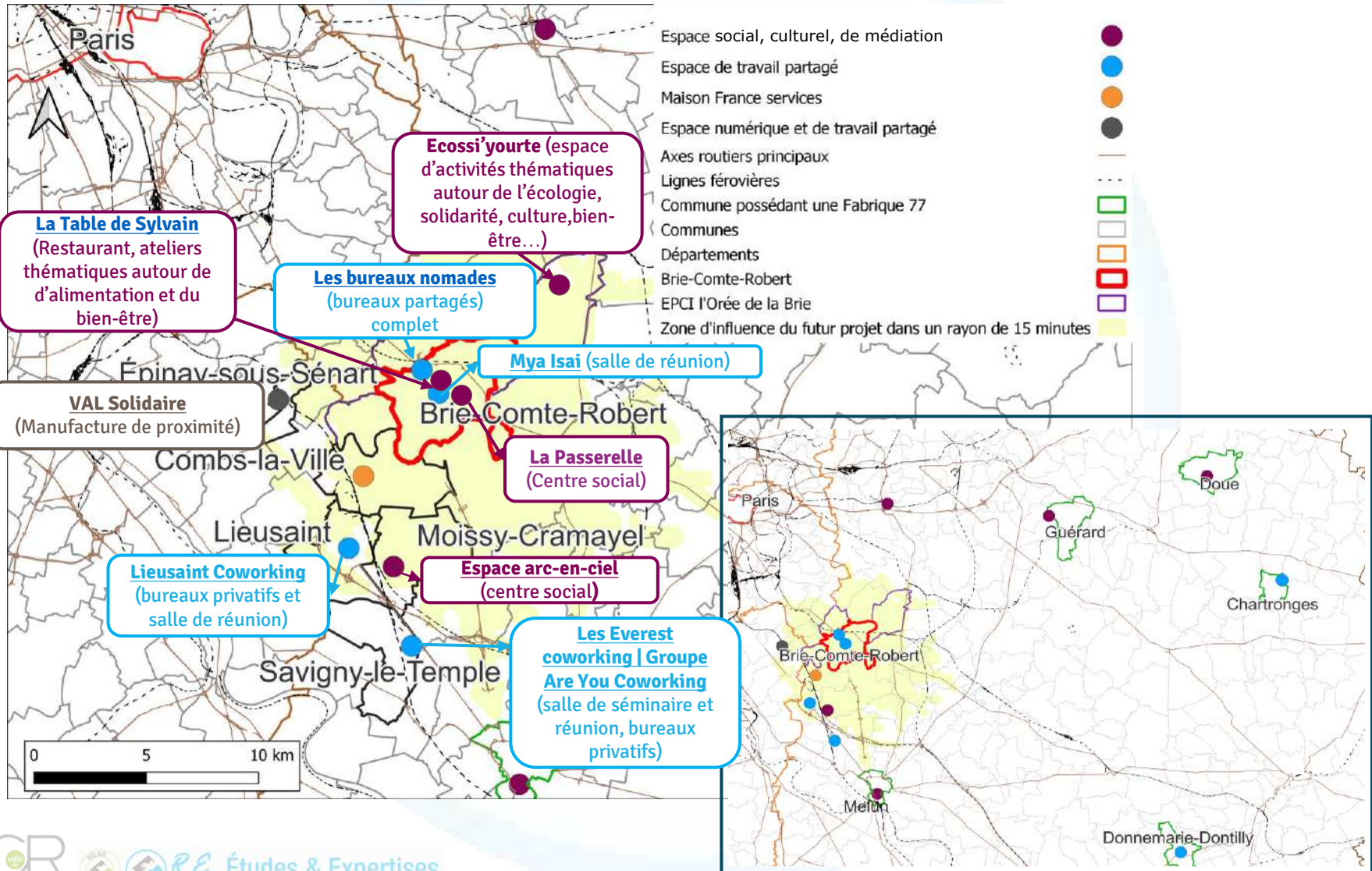


Prochaines étapes :  
2 ateliers de co-construction<sub>5</sub>





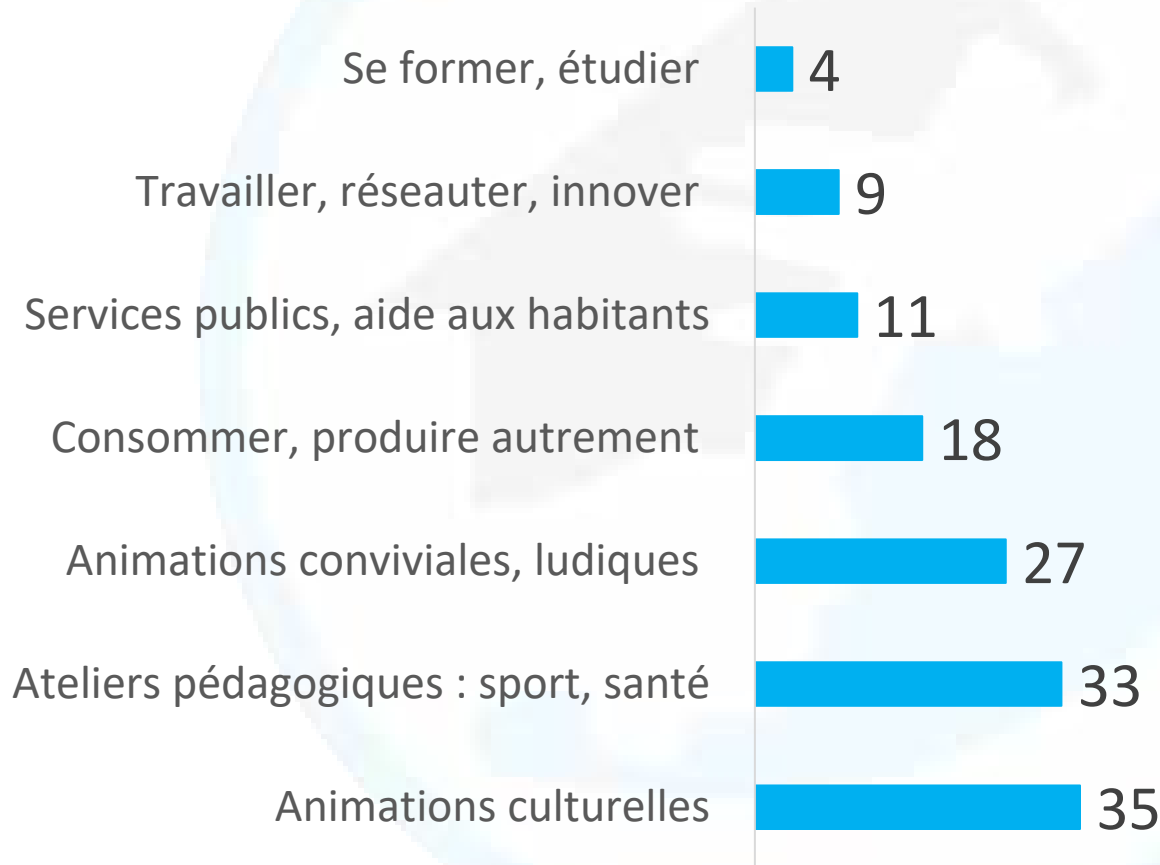
# Offre existante ou en projet à proximité





# Stand participatif au forum des associations

Nombre de gommettes positionnées sur les panneaux par les participants par grandes familles d'activités proposées





# Animations culturelles

## Ateliers créatifs et artistiques

#créativité #partage #culture #art #ouverture

Vous êtes intéressé.e pour :

Participer !



Contribuer, proposer des activités !





# Animations conviviales, ludiques

#liensocial #convivialité #solidarité #rencontres #partage

Je suis intéressé.e pour :    Participer ! ●    Contribuer, proposer des activités ! ●



## Atelier inclusif

*Atelier  
inclusif pour  
les personnes  
en situation de  
handicap*

1

*Atelier  
intergénérationnel*

## Espace de jeux

*Club de jeux  
de société*

2

*Jeux de cartes  
(tarot, belotte,  
etc.)*

1

## Espace de rencontre et de sociabilité

*Apéro des  
papas*

*Apéro  
familles/  
soirée animée*

6

*Moment de  
rassemblement  
(référence à la Fête  
du Castor dans le  
film « Un jour sans  
fin »*

3

*Thé/apéro des  
mamans*

7

Total de  
gommettes  
positionnées

27

*Gommettes  
positionnées  
sur les idées  
inscrites sur les  
post-it par les  
passants  
auparavant*



# Consommer, produire autrement, Ateliers de réparation d'objet, pour apprendre à faire soi-même (DIY)

#réemploi #bricolage #partage #circuitscourts #local #apprendre

Je suis intéressé.e pour :

Participer !



Contribuer, proposer des activités !



*Cours de  
bricolage /  
rénovation*

9

*Jardin partagé*

3

*Nettoyage des  
rues*

3

Total de  
gommettes  
positionnées

18

Pas uniquement réservé aux Briards mais ouvert aux habitants de la communauté de communes.



# Services publics Aides aux habitants S'informer

#information #orientation #ressources #aides #solidarité

Je suis intéressé.e pour :

Participer !



Contribuer, proposer des activités !



*Accès aux  
droits*

2

*Accessibilité en  
langue des  
signes française  
(LFS) pour les  
sourds (écoles,  
visites, etc)*

3

Un lieu ouvert en dehors  
des heures de travail

2

Total de  
gommettes  
positionnées

11



# Travailler, réseauter, innover,

#coworking #réunions #créativité #réseaux #formations #études

Je suis intéressé.e pour :

Participer !



Contribuer, proposer des activités !



1

*Espace pour jeune  
entrepreneur · e  
équipé & accessible*

1

*Atelier de coaching :  
professionnel,  
entretien,  
présentation d'un  
projet, orientation*

*Espace de travail  
pour des associations  
en lien avec  
l'accessibilité  
→ mutualisation  
d'espace et de gains*

Total de  
gommettes  
positionnées

1

Total de  
gommettes  
positionnées

9





# Se former, étudier

#coworking #réunions #créativité #réseaux #formations #études

Je suis intéressé.e pour :

Participer !



Contribuer, proposer des activités !



*Espace collaboratif  
pour étudier*

2

*Lieu de formation*

1

*Espace de  
transmission entre  
jeune voulant lancer  
une activité et  
autoentrepreneur.eus  
es installé.es*

1

Total de  
gommettes  
positionnées

4



# Ateliers pédagogiques, Sport, santé, bien-être

#prendresoin #bonsgestes #santé #vitalité

Je suis intéressé.e pour :

Participer !



Contribuer, proposer des activités !



6

*Atelier de médiation*

6

*Prendre du temps  
pour soi-même*

1

*Atelier sophrologie*

6

4

*Atelier sur la charge  
mentale*

1

**Ateliers bien-être**

*Jeux vidéo*

*Marche nordique*

*Street work out*

3

Total de  
gommettes  
positionnées

33

Total de  
gommettes  
positionnées

2



# Conclusion

Les thématiques qui ont le plus fait interagir les passants sont :

## Animations conviviales, ludiques

- Ateliers intergénérationnels
- Soirées animées : apéro famille / moment de rassemblement
- Thé/apéro des mamans
- Ateliers inclusifs pour les personnes en situation de handicap
- Jeux de sociétés / jeux de cartes

## Consommer, produire autrement, ateliers de réparation d'objet, DIY

- Cours de bricolage / rénovation
- Jardin partagé (pas uniquement réservé aux Briards)
- Nettoyage de rue

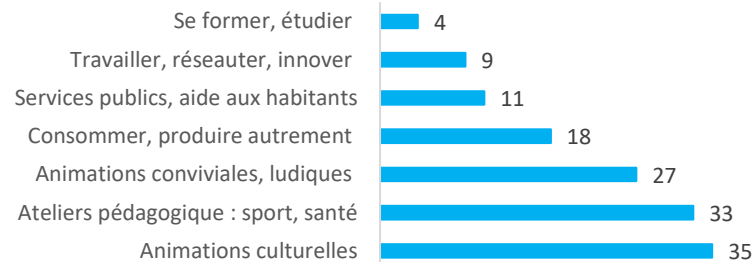
## Services publics, aides aux habitants, s'informer

- Accès aux droits
- Accessibilité en Langue des Signes (école, visite, etc..)

## Ateliers pédagogiques, Sport, santé, bien-être

- Atelier de bien être : méditation, temps pour soi, sophrologie, atelier charge mentale
- Jeux vidéo
- Street work out [www.bureaudetudes.relais-entreprises.fr](http://www.bureaudetudes.relais-entreprises.fr)

Nombre de gommettes positionnées sur les panneaux par les participants par grandes familles d'activités proposées



## Se former, étudier

- Espace collaboratif et de formation
- Lieu de transmission entre jeune entrepreneur et entrepreneur établis

## Travailler, réseauter, innover, Se former, étudier

- Espace de travail avec plusieurs associations en lien avec l'accessibilité (handicap) : mutualisation de l'espace et de gains
- Espace pour jeunes entrepreneurs.euse
- Atelier de coaching : professionnel, entretien, présentation d'un projet, orientation

## Animations culturelles Ateliers créatifs et artistiques

- Ciné plein air
- Atelier de langue étrangère
- Atelier de lecture pour les enfants
- Café des signes



## **Synthèse des entretiens**

Idées, vision du projet

### **Un lieu convivial et inclusif**

Personnes âgées, handicap, habitants

### **Un lieu au service du développement économique et de l'emploi**

Producteurs locaux, créateur ou chefs d'entreprises, actifs





# Enquête en ligne

Une forte mobilisation

Mise en ligne de l'enquête  
du 03 juillet au 25  
septembre (3 mois)

135 répondants

85 répondants sont allés  
jusqu'au bout du  
questionnaire (63%)

97 ont répondu à 72% du  
questionnaire dont :

- 17 Salariés
- 19 Entrepreneurs, indépendants, dirigeants/créateurs d'entreprise
- 61 Autres

56 répondants ont laissé  
leurs coordonnées (65%)

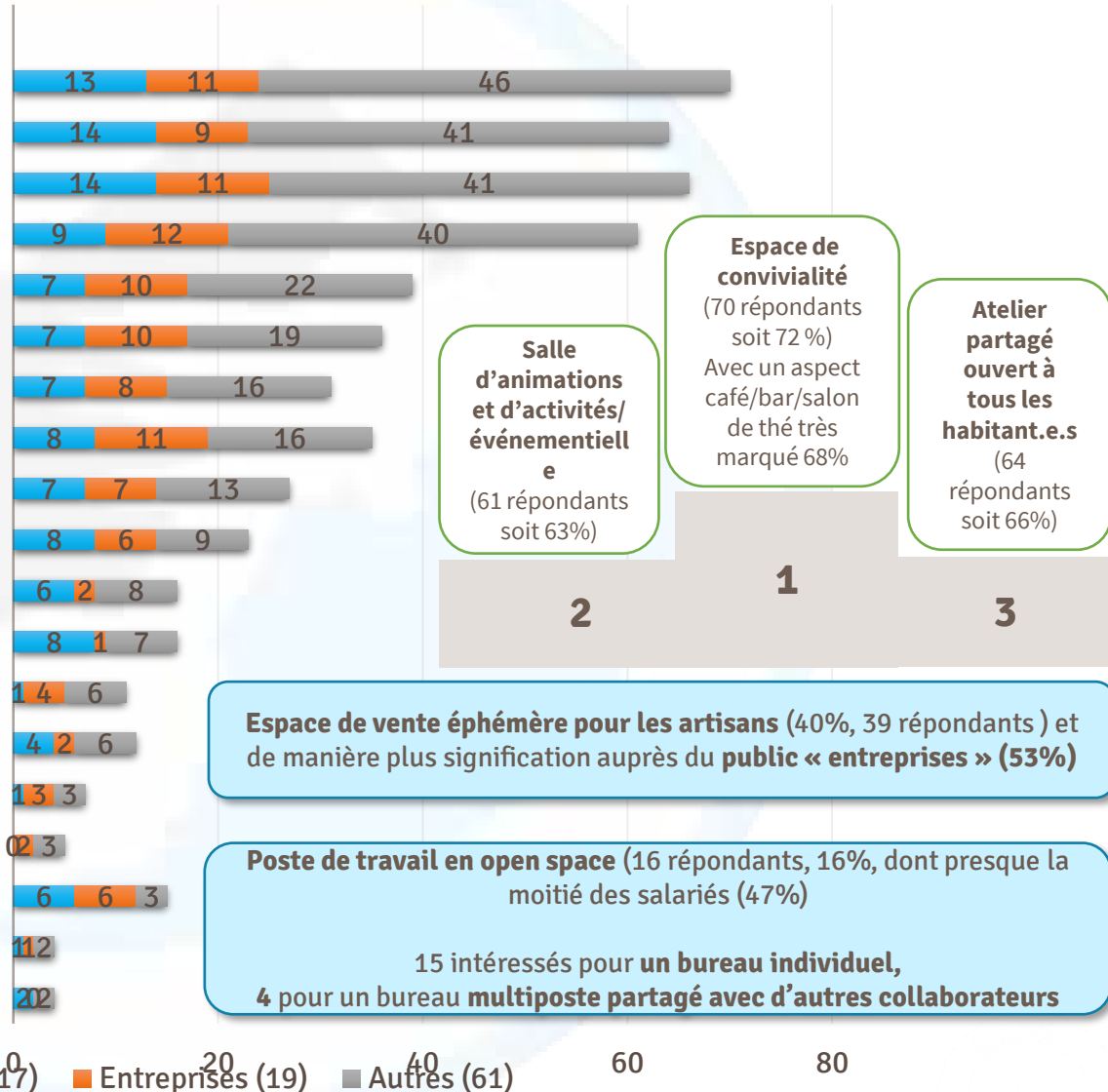


# Enquête en ligne

## Quels types d'espaces ?

97 répondants

- Espace de vie, de convivialité
- Atelier partagé ouvert à tous les
- Bar / Café / Salon de thé
- Salles d'animations et
- Espace de vente éphémère pour
- Un espace réemploi/recyclerie
- Jardin partagé
- Salle de réunion / formation
- Fablab (ateliers disposant d'outils de
- Un espace modulable en fonction
- Studio d'enregistrement (musique,
- Poste de travail dans un espace
- Espace de médiation numérique
- Atelier partagé réservés aux artistes
- Autre (veuillez préciser)
- Atelier individuel
- Bureau individuel fermé
- Un espace d'entreposage/stockage
- Bureau multipostes, fermé pour



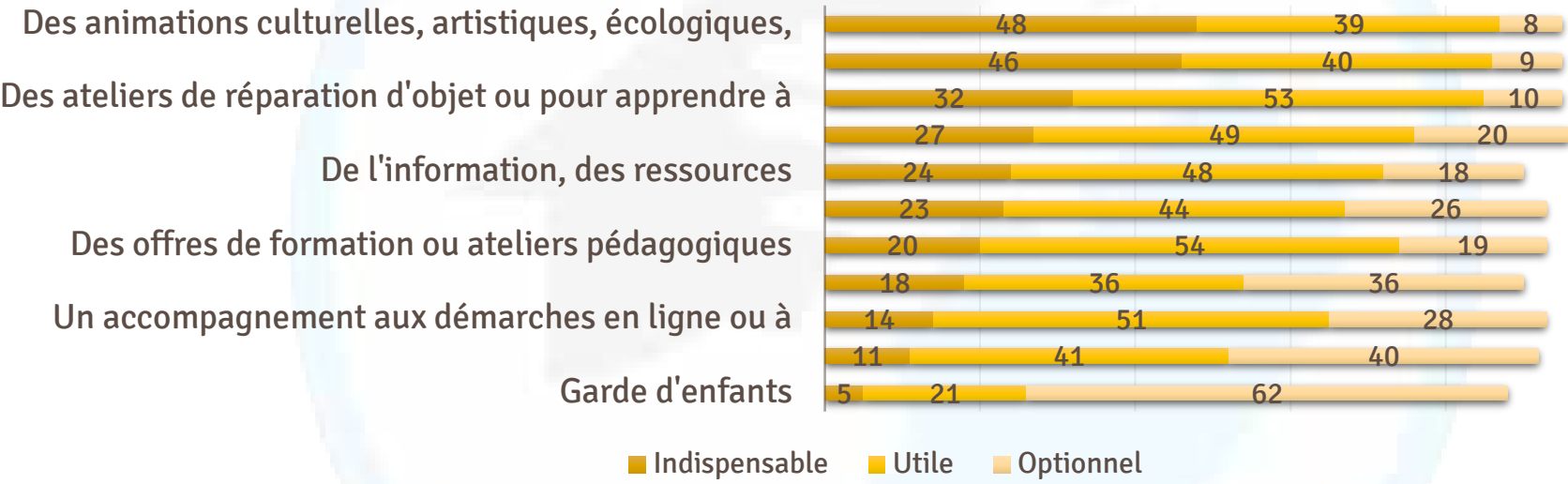


# Enquête en ligne

## Quels types d'animations ?

97 répondants

### En terme de services et d'animations au sein du lieu, vous auriez prioritairement besoin :



**TOP 5 des services indispensables pour les 97 répondants**

- Animations culturelles, artistiques, écologiques, etc. (48%)
- Animations conviviales (47%)
- Ateliers de réparation d'objet (33%)
- Animations professionnelles (28%)
- De l'information et de la ressource (25%)



# Enquête en ligne

## Quels types d'animations ?

Extraction des idées exprimées par les répondants (verbatim) par proposition :

### Des offres de formation ou ateliers pédagogiques

- Des initiations numériques
- Information pour les plus très jeunes
- Conférences pour les jeunes parents sur le développement de l'enfant, l'écologie ... un espace modulable, neutre, vaste et un équipement vidéo
- Axer une offre à l'aide à la parentalité, aux personnes âgées
- Espace multiculturel

### Des ateliers de réparation d'objet ou pour apprendre à faire soi-même (DIY)

- DIY et fabrication low-tech
- Bicyclette, petits outils, vêtements, objet du quotidien, produit ménager, etc.
- Beaucoup de choses pourraient être réparées ou avoir une deuxième vie avec un peu d'huile de coude, encore faut-il le temps et les compétences
- Un lieu de partage avec de bons outils serait idéal
- Couture
- Atelier réparation électroménager
- Plusieurs types d'ateliers pour ne pas cibler un type de population, partager ensemble des moments de convivialité

### Des animations professionnelles : rencontres, échanges, ateliers thématiques, conférences...

- Sur le thème de la biodiversité, des modes de vie alternatifs
- Je pense en professionnelle pour partager mes connaissances par exemple ne sport, santé, prévention
- Echange de pratiques développement personnel
- Les conséquences de la crise climatique et la nécessité de la transition écologique
- Rencontre avec des artistes locaux ou nationaux, des auteurs littéraires et scientifiques, conférences sur l'écologie et le développement durable
- Santé
- Intégrer des ateliers animés par différents partenaires. Ex: MSA, CAF

### De l'information, des ressources

- Référencement des associations culturelles, sportives, de loisir, présentation des activités existantes sur la commune
- Rencontre avec un interlocuteur du CESE pour remonter, échanger nos idées
- Echange de service (peinture, jardinage...)
- Orienter le public qui peut souvent être perdu dans ses démarches administratives

### Des permanences de services publics ou services aux entreprises

- Avocat conseil pour démarches ou recours (problème de voisinage, harcèlement au travail...) permanence d'un médiateur de la république
- Une mini annexe à France services

### Des animations conviviales ouvertes à tous les habitants entre jeunes, parents, adultes... (partage de bonnes pratiques, temps d'échanges, de rencontres, actions solidaires...)

- Recette de cuisine, transfert de compétence intergénérationnels, lecture de contes, café philo, éducation population
- Favoriser le vivre ensemble
- Animation sur l'amélioration de la vie sur la commune : propreté, gestion du bruit, activités pour les adolescents souvent désœuvrés, etc.
- Cuisine, bricolage, jardinage, couture





# Enquête en ligne

## Quels types d'animations ?

Extraction des idées exprimées par les répondants (verbatim) par proposition :

### Des animations culturelles, artistiques, écologiques, sportives, etc. ouvertes à tous les habitants

- Des temps de concerts libres
- Favoriser la mixité, la rencontre sur la base de l'accès à la culture : groupe de musique de jeune, troupes de théâtre amateur, auditions en lien avec les écoles de musique
- Je propose des séances de contes tout publics : enfants, ados, adultes
- Animation écologique, pratique artistique ( danse, poterie, scrapbooking...), rencontres sportives entre habitants de la ville...

### Une offre de restauration complémentaire ou en lien avec l'existant

- S'appuyer sur les tiers-lieux existants à Brie
- Après-midi et soirée thématique en lien avec les restaurants du centre-ville : préparation de pizza, de pokebowl, de burger, de plat asiatique ( sushis...)
- Car la restauration amène toujours des échanges entre les participants d'ateliers...
- Proposer à des artisans ou restaurateur itinérants afin de varier l'offre
- Pour la convivialité

### Epicerie solidaire/groupement d'achat/Point de retrait de produits locaux

- En lien avec les AMAP ou producteurs locaux
- Plutôt une fabrique à initiatives citoyennes que des projets clés en main
- Une coopérative de producteurs locaux ( viande, légumes, fruits...) en lien avec les exploitations agricoles autour de la commune ( maraîchers, fromagers...) mais pas de type amap et sans abonnement à l'année mais sur le modèle du lycée agricole de Bougainvilles qui pourrait d'ailleurs participer.
- Ce type de service existes déjà

### Un accompagnement aux démarches en ligne ou à l'utilisation d'outils numériques

- Existe déjà sur la commune mais gagnerait à être développé surtout pour la recherche d'emploi
- Dans le cadre de mes fonctions, je vois régulièrement des gens perdus avec ce type de technologie
- Un service qui existe déjà

### Garde d'enfants

- Comment travailler avec des enfants autours ?
- Une possibilité de venir avec son bambin sous surveillance ou en activité spécifique. En tant que parent, cela permet de travailler ou suivre un atelier sachant que son enfant est sous bonne garde dans l'établissement, voire qu'il a des activités qui lui correspondent et qu'il en profite tout autant
- Babysitting et lien avec le relais des assistantes maternelles et les crèches ( rencontres événements...)
- Il pourrait être sympathique de donner un petit moment de Répit à des mamans ou papas le temps d'un atelier
- Lieux où les assistante parentale pouvaient rencontrer des parents cherchant à faire garder leurs enfants à domicile



# Enquête en ligne

## Quels types d'animations ?





# Enquête en ligne

Avec vos mots, qu'est-ce qu'un espace de travail et d'activités partagé vous inspire dans le territoire ?





# Enquête en ligne

**Avez-vous des idées, des projets, animations à proposer ou à développer au sein d'un tel espace ?**

## Propositions en lien avec les thématiques :

14

### Consommer, produire, vivre différemment

« DIY de produits pour la maison (entretien, cosmétique) »

« Repair café que l'on peut animer »

« repair café, conférences, vidéos débats »

10

### Diffusion du savoir

« J'ai l'intention de développer une activité de transmission de savoir, sous forme d'atelier. Certains modules seront participatifs et gratuits, d'autres payants (vannerie sauvage, filage de laine...) »

8

### Culture

« J'aimerais beaucoup présenter une activité photographique à Brie-Comte-Robert, que cela passe par des ateliers, des cours, exposition, projets... »

« Musique, animations vocale et/ou instrumentale »

7

### Services de proximité à la population, solidarité

« Assistance administrative »

« Faire un groupe de parole/d'échange intergénérationnel »

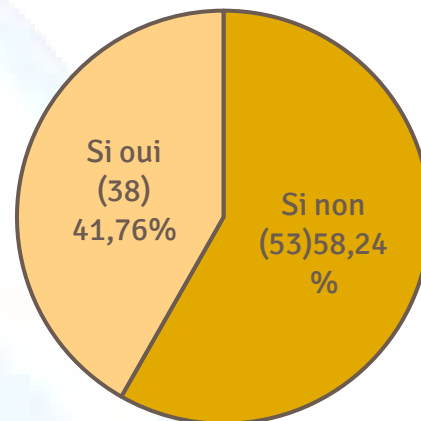
« Atelier pour les jeunes, les femmes, les personnes en difficultés sociales et aides pour les animaux »

5

### Bien-être

« Yoga aérien, shiatsu, hypnose, cours de danse (tahitienne, salsa, cubaine), massage, cours de cuisine vegan, »

« Séances de Stretching Postural (ça fait du bien au dos ;-)) »



# » Synthèse

## CONVIVIALITÉ

- Espace convivial
- Espace bar/café/rencontre
- Événements

## CONSOMMER, PRODUIRE, VIVRE DIFFÉREMENT

- Atelier de réparation d'objet
- Ateliers de bricolage
- Ateliers DIY
- Activités sportives
- Activités de bien-être
- Espace de vente éphémère/produits locaux
- Partage de compétences

## TRAVAIL, RESEAU, FORMATION ENTREPRISES

- Espace de travail partagé
- Salle de réunion
- Animations professionnelles
- Réseautage
- Accompagnement à la création d'entreprises
- Formations

## CULTURE

- Expositions
- Cinéma plein air
- Musique, chant
- Cuisine

## SERVICES DE PROXIMITE, SOLIDARITE

- Aide à la parentalité et au grand âge
- Aide numérique
- Information sur les actualités de la commune, partage de bons plans





# Atelier n°1 : 17 octobre 2023

Porteur·euse·s de projet(s)



## » Objectifs de la séance



**Faire connaissance**



**Faire émerger l'identité du lieu**



**Identifier les possibilités d'implication de chaque partie prenante**



## **Déroulé de la séance**

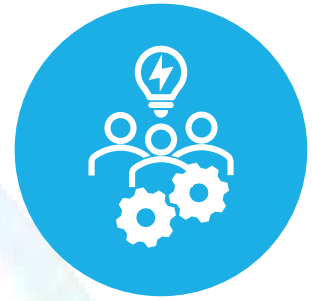
**Brise-glace pour commencer à faire connaissance**

**Qu'est-ce qu'un tiers-lieu à Brie-Comte-Robert ?**

**Qu'est-ce qu'implique le portage d'un projet de tiers-lieu ?**

**Présentation croisée des projets**

## » Brise-Glace : points communs



# Challenge :

**Par groupe, trouvez-vous un maximum de points communs !**

**Le groupe qui trouve le plus de points communs gagne la partie !**

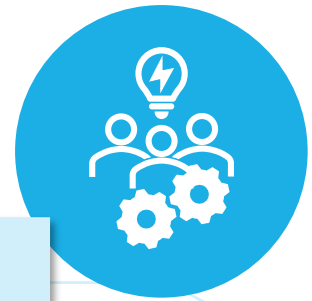
**7 minutes** : Réflexion en groupe

**8 minutes** : Mise en commun





## Brise-Glace : points communs



### Groupe 1

- Femmes
- Gourmand.es
- Importance de la qualité dans le travail
- La marche
- Véhiculé.es
- Intérêt pour l'implication dans les événements de la commune

### Groupe 2

- Bavard.es
- Travaillent où habitent à Brie
- Partage
- Appétence pour l'humain
- Tout.es envie de porter des activités

**Porteur.es de lunettes**

**Habitent la CCOB**





# » Qu'est-ce qu'un tiers-lieu ?



## Hybridation et mixité

D'usages et d'activités

D'usagers et parties prenantes

De ressources et de revenus



## Vie, convivialité

Rencontres informelles

Interactions sociales



## Ancrage territorial

Créations d'activités à impacts économiques, sociaux et environnementaux positifs à partir des besoins et des ressources du territoire



## Libre contribution et évolutivité

Usagers sont impliqués dans le projet, le construisent et le font évoluer en fonction des besoins, volontés et capacités au fil du temps.

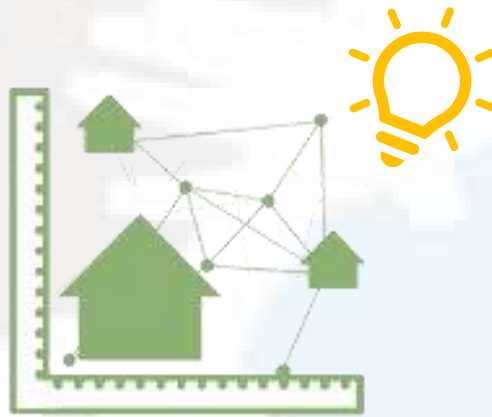
# Qu'est-ce qu'un tiers-lieu ?

Quelques thématiques, finalités, types d'espaces retrouvés dans les tiers-lieux



## » Posons les bases

En quelques mots, qu'est-ce qu'un tiers-lieu à Brie-Comte-Robert selon vous ?



Réflexion individuelle .. Puis à 2... puis 4... puis...

**Objectif :**

se mettre d'accord sur **3 éléments clés de définition** de ce que doit être le tiers-lieu de Brie-Comte-Robert



## » Posons les bases

En quelques mots, qu'est-ce qu'un tiers-lieu à Brie-Comte-Robert selon vous ?



Le groupe s'est mis d'accord sur ces trois valeurs qui serviront de lignes conductrices pour la conception, la gestion et l'animation du tiers-lieu :

**Partage et  
convivialité**

**Diversité**

*Intervenants  
Animations  
publics*

**Accessibilité**

*Géographique  
Sociale  
Tarifaire (complémentarités  
activité marchandes-non-  
marchandes)*



# Qu'est-ce qu'implique le portage d'un projet de tiers-lieu ?

## Le cadre

La commune



Possède un bâtiment

Environ 120m<sup>2</sup> +  
dépendances et grand  
jardin.



Mise à disposition

Collectif qui porte  
la gestion et  
l'animation du lieu.



En contrepartie :

- ✓ Garante du bâti
- ✓ Entretien
- ✓ Charges liées au foncier

- ✓ Versement d'un loyer.
- ✓ Remplit les objectifs déterminés par la commune.

## OBJECTIFS DU PROJET DE TIERS-LIEU

- Garantir la qualité du bâti (soumis à l'ABF)
- Mise en valeur du château
- Attractivité du centre-ville par un public diversifié
- Améliorer la qualité de l'offre commerciale
- Permettre les rencontres et les échanges
- Un lieu de transmission de savoir et d'expériences





# Qu'est-ce qu'implique le portage d'un projet de tiers-lieu ?

Les participants ont été amenés à réagir à cette question du portage. Plusieurs points ont été soulevés :

## Gouvernance :

- **Plusieurs formes de structuration** du collectif sont possibles.
- Le travail de la gouvernance **s'inscrira dans un temps long** et fera l'objet de temps de travail spécifiques. Il convient d'abord **de bien clarifier les modalités d'implication de chacune des personnes** souhaitant être partie prenante dans le collectif qui portera le lieu.

## Modèle économique :

- Le **modèle économique du projet étant un élément essentiel pour sa viabilité à long terme**, il conviendra d'identifier **les activités marchandes et non marchandes**.
- Parmi celles qui peuvent générer des sources de revenus ont été mentionnées : l'organisation d'événements, la présence d'un bar/café, d'un espace de travail partagé (**coworking = subvention de la Région**), de salles de réunion.
- En fonction des possibilités techniques pendant les travaux, il pourrait être envisagé de créer des événements, des **animations avant l'ouverture pour commencer à générer des recettes** (dans l'espace jardin par exemple)



# Qu'est-ce qu'implique le portage d'un projet de tiers-lieu ?

## Gestion des espaces

- **Penser la chronotopie... Kézako ?** La notion de chronotopie désigne la prise en compte simultanée des dimensions temporelles (chronos) et spatiales (topos) : c'est penser l'espace en fonction du temps disponible et des usages possibles, tout en considérant les différents publics présents.

➡ En d'autres termes, **au sein d'un même espace, plusieurs projets, activités, animation peuvent se dérouler dans le lieu à des temporalités différentes** dans une même journée, semaine, mois.

### Cela implique :

- pour la conception et l'aménagement des espaces beaucoup de **modularité** et de flexibilité d'utilisation des espaces
- pour la gestion : un **planning de réservation des espaces facilement consultable et partagé.**



# Qu'est-ce qu'implique le portage d'un projet de tiers-lieu ?



## Gouvernance

- **Établir un cadre de gouvernance clair** qui détaille la manière dont les décisions sont prises, les votes et les responsabilités individuelles...
- **Clarifier les rôles et les responsabilités de chaque membre** du collectif, y compris les tâches spécifiques liées à la gestion, à la communication, à la programmation et à la maintenance.
- **Organiser des réunions régulières du collectif** pour discuter des orientations stratégiques, des décisions importantes et de la gestion quotidienne.



## Animation du lieu, planification

- **Élaborer un plan stratégique à moyen et long terme** pour le tiers-lieu. Ce plan doit définir **les objectifs, les priorités et les mesures à prendre** pour atteindre ces objectifs.
- **Programmation diversifiée** : gamme variée d'activités, événements, atelier
- **Coordonner les projets**, les initiatives des membres du collectifs et **nouvelles forces vives**
- **Communiquer et promouvoir** les activités et événements qui s'y déroulent
- Veiller à ce que l'animation et les activités **correspondent aux objectifs et à la mission du tiers-lieu.**



## Animation de la communauté

- **Établir des partenariats** : établir des liens avec des acteurs locaux, entreprises, associations, écoles, etc.
- **Encourager la collaboration**, le réseautage, **le partage de connaissances**
- **Développer la participation active des habitants dans le projet** : Co-conception, consultation régulière, groupes de travail...
- **Ecoute active** : prêtez une écoute attentive aux préoccupations et aux besoins des membres
- **Travail de mise en lien**, mise en réseau, par des événements par des canaux de communication



# Qu'est-ce qu'implique le portage d'un projet de tiers-lieu ?



## Gestion des espaces

- **Accueillir les utilisateurs**
- **Superviser la gestion des espaces au quotidien y compris** l'entretien, la sécurité et la rotation des espaces.
- Veiller à une **flexibilité** d'utilisation
- **Veiller à ce que les besoins** de la communauté en matière d'espace soient **satisfaits**.
- **Gérer le planning de réservation** des espaces et les **accès**



## Gestion financière

- **Définir un modèle économique**
- **Superviser les finances du tiers-lieu**, y compris la collecte des cotisations des membres, la gestion des revenus et le suivi des dépenses.
- **Élaborer un budget annuel** pour garantir la viabilité financière.
- **Surveiller** l'utilisation des espaces, les taux d'occupation, les commentaires des locataires et **les performances financières**. **Ajuster la stratégie** de commercialisation en conséquence.



## Communication

- **Assurer une communication transparente et efficace** entre les membres du collectif. Partager des informations sur les décisions prises, les projets en cours, et les besoins du tiers-lieu.
- **Promouvoir activement le tiers-lieu** auprès de la communauté locale et des partenaires potentiels pour attirer de nouveaux membres, clients et partenaires : animation des réseaux sociaux, site web, événements, affichages, presse
- **Identité visuelle**

# » Réunion avec les porteurs de projet :



## Identifier les possibilités d'implication de chaque partie prenante

---

Chaque participant dispose d'une « carte d'identité de projet » vierge.

2 par 2 les personnes ou structures porteuses d'un projet échangent au gré de la grille d'entretien délivrée dans la matrice de la « carte d'identité de projet ».

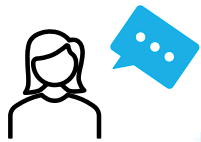
Au fur et à mesure que chacun présente son projet à l'autres, ils peuvent d'ores et déjà identifier des points de convergence ou divergence qu'ils notent sur un support à part.





# Réunion avec les porteurs de projet :

## Synthèse



Caroline M.

- ✓ Pratiques narratives
- ✓ Ateliers d'échanges de savoir
- ✓ Raconter l'histoire du projet de tiers-lieu



Lauriane M.

- ✓ Location d'atelier d'artisans
- ✓ Participer à la gestion du lieu
- ✓ Apports de compétences en matière de QSHE



Colline C.

- ✓ Ostéopathie animalière
- ✓ Sensibilisation au bien-être animal
- ✓ Développement d'un club canin



Coraline B.

- ✓ Repair Café
- ✓ Développer des partenariats avec d'autres associations



Karine H.

- ✓ Salon de thé et lecture entouré de chats
- ✓ Moments jeux de société



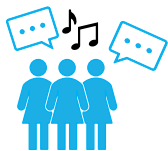
Danièle D.

- ✓ Atelier de couture et recyclage



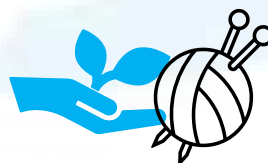
APF France Handicap

- ✓ Externaliser activités proposées hors du cadre de l'institution



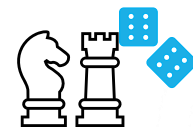
Franck. L.

- ✓ Chanson française
- ✓ Débats/échanges : intelligence collective sur des sujets variés



Christelle B.

- ✓ Initiation à des activités anciennes : filage de laine, vannerie, cueillette sauvage



Benoît M.

- ✓ Soirée jeux de société



# Réunion avec les porteurs de projet :

## Synthèse

	Franck L.	Laurence M. & Sébastien S.	Benoît M.	Carine H.
<b>Structure</b>	Habitant	APF France Handicap	Association de jeux de société	
<b>Nom du projet</b>	Débats & échanges - Chant	Inclusion	Soirées jeux	Au Chat'Ô de Brie
<b>Description du projet</b>	<p><b>DEBATS &amp; ECHANGES</b> : animations et intelligence collective sur des sujets variés. Thématiques très génériques, ouverts à tous ou thématiques sur des sujets plus pointus.</p> <p><b>CHANT</b> : se faire plaisir en partageant avec les autres des moments autour de la chanson française.</p>	Externaliser des activités proposées pour des personnes avec handicap moteur au sein d'un établissement vers un lieu de mixité du public hors du cadre de l'institution. Participer à l'élaboration du lieu, proposer du bénévolat, participer aux activités.	Une fois par mois, réunir des membres ou ouverture au public pour jouer à des jeux de société.	<ul style="list-style-type: none"> <li>Espace chaleureux</li> <li>Salon de thé et lecture entouré de chats</li> <li>Des moments dédiés aux jeux de société</li> </ul>
<b>Quelle réponse au besoin ?</b>	<ul style="list-style-type: none"> <li>Se faire plaisir en partageant avec les autres</li> <li>Vivre en groupe, en collectivité</li> <li>Supprimer les différences entre les gens</li> <li>Ciment entre les briques, les briques étant les gens</li> </ul>	Inclusion, insertion dans la cité, ouvrir l'entre soi, sortir d'une condition de personne handicapée	Convivialité, loisirs, rencontres	
<b>Public cible</b>	Tout public ou plus ciblé selon programmation : <ul style="list-style-type: none"> <li>Thématique : enfants, femmes, Brassens...</li> <li>Complètement libre</li> </ul>	Public handicapé moteurs et grand public	Passionnés Néophytes Plutôt adultes (<15 ans)	Grand public : enfants > 6ans, Travailleurs, Retraités, Amoureux des chats, Lecteurs
<b>Pourquoi le projet ?</b>	<ul style="list-style-type: none"> <li>Encourager l'écoute</li> <li>Résistance dans un monde complexe et bouleversé pour faire du lien entre les Hommes</li> </ul>	<ul style="list-style-type: none"> <li>Inclusion des personnes en situation de handicap.</li> <li>C'est un projet de société pour se retrouver, passer du temps ensemble et gommer certaines différences</li> </ul>	Partager une passion, sortir des écrans, rencontrer l'autre	Apporter du bien être aux gens
<b>Modèle économique envisagé</b>	Activité gratuite Bénévolat Aucune structure juridique portée	Possibilité de demander une participation pour les activités et possibilité de payer un loyer	Adhésion à l'association : 2€ par soirée pour les adhérents ou 5€ par soirée pour les non-adhérents Investissement initial environ 1000€ pour l'achat des jeux	Commercial avec 3 offres : <ul style="list-style-type: none"> <li>Droit d'entrée pour se poser</li> <li>Consommation salon de thé</li> <li>Espace de coworking</li> </ul>
<b>Partenariats envisagés</b>	Selon les projets de la ville, les souhaits des associations, la volonté des habitants	D'autres porteurs de projets et d'activités La mairie	<ul style="list-style-type: none"> <li>Ludothèque de BCR (prêt de jeux, information du public)</li> <li>D'autres associations briardes pour drainer du public</li> <li>Le Safran pour les tournois</li> </ul>	Librairie de Brie
<b>Quelle implication ?</b>	Régularité possible avec programmation	<ul style="list-style-type: none"> <li>1 jour pris sur le temps de travail de l'association</li> <li>Préconisations sur l'accessibilité du lieu pour les personnes en situation de handicap</li> </ul>	Organisation, lancement de l'association	
<b>Fréquence</b>	4 heures / mois	1 jour ou plus par semaine	3 heures par semaines	7heures, 4 jours par semaines, du mardi au dimanche matin
<b>Ne fera pas</b>	Communication Activité payante	prise en charge de l'accessibilité du lieu	Démarrer sans avoir monté l'association, Pas de rentabilité financière	



# Réunion avec les porteurs de projet :

## Synthèse

	Lauriane M.	Caroline M.
<b>Structure</b>		
<b>Nom du projet</b>		
<b>Description du projet</b>	<ul style="list-style-type: none"><li>Lieu à disposition pour les artisans, espace pour créer</li><li>Développer activement, organiser le montage du projet</li><li>Participer à la gestion du lieu et apporter un soutien au tiers-lieu</li><li>Apporter mes compétences en matière de QSHE- Domiciliation d'Entreprises</li></ul>	<ol style="list-style-type: none"><li>Être un relais afin que le lieu soit une ressource pour les associations (ex : environnement, le recyclage, la culture, l'art)</li><li>Atelier d'échanges de savoirs</li><li>L'accompagnement des personnes et des organisations par les pratiques narratives : lieu pour recevoir les personnes et dispenser les sessions</li><li>Raconter l'histoire du lieu</li></ol>
<b>Quelle réponse au besoin ?</b>	Répondre aux besoins d'ateliers pour les artisans locaux	<ol style="list-style-type: none"><li>Faire connaître les actions et les acteurs du territoire</li><li>Apporter de nouvelles compétences</li><li>Répondre et accompagner les changements de vie</li><li>Mettre la narration au cœur de la construction du projet</li></ol>
<b>Public cible</b>		<ul style="list-style-type: none"><li>Les associations</li><li>Les professionnels</li><li>Les particuliers</li></ul>
<b>Pourquoi le projet ?</b>		
<b>Modèle économique envisagé</b>	Location d'espace de travail artisanal	<ol style="list-style-type: none"><li>1-2 : Prestations libres</li><li>3-4 : Prestations rémunérées</li></ol>
<b>Partenariats envisagés</b>	Seule	<ol style="list-style-type: none"><li>1-2 ; avec les associations</li><li>3-4 : seule</li></ol>
<b>Quelle implication ?</b>		Bénévole et en prestation rémunérée
<b>Fréquence</b>		
<b>Ne fera pas</b>		



# Réunion avec les porteurs de projet :

## Synthèse

	Christelle B.	Colline C.	Caroline B.	Danièle D.
<b>Structure</b>	Habitante/auto-entreprise			
<b>Nom du projet</b>	Partage de connaissances			Ateliers de couture
<b>Description du projet</b>	Initiation à des activités anciennes comme le filage de la laine, la vannerie, cueillette sauvage	<ul style="list-style-type: none"> <li>Développement de l'ostéopathie animalière (1 après-midi par semaine)</li> <li>Sensibilisation/apéro débat. Espace où l'on aborde la question sur le bien-être, prévention morsures.</li> <li>Développement d'un club canin</li> </ul>	<ul style="list-style-type: none"> <li>Partenariat avec la Ressourcerie.</li> <li>Repair café : un mélange de venir avec ses objets à réparer, pouvoir emprunter des outils, avoir des conseils, de l'aide tout en passant un moment convivial en buvant "un coup" avec d'autres personnes</li> <li>Développement de partenariats avec d'autres associations</li> </ul>	<ul style="list-style-type: none"> <li>Ateliers de couture pour débutants, pour enfants. Recyclage, upcycling, matériel sur place.</li> </ul>
<b>Quelle réponse au besoin ?</b>	Acquisition de connaissance dans un contexte convivial	Sensibilisation à la question du bien-être animal	<ul style="list-style-type: none"> <li>Ce côté "café" et convivialité est à développer.</li> <li>Côté réparation où on repart avec son objet au lieu de le jeter, augmenter la durée de vie de l'objet</li> </ul>	Apprendre à coudre, recyclage
<b>Public cible</b>	Tout public dès 2 ans	Tout propriétaire d'un animal	Tout le monde	Enfants >8ans hommes/femmes, tout public, PMR
<b>Pourquoi le projet ?</b>	Pour partager et transmettre	<ul style="list-style-type: none"> <li>En favorisant la sensibilisation, permettre aux habitants de se sentir plus impliqués et responsabilisés</li> <li>Diminuer les nuisances ressenties par les autres habitants</li> </ul>	En complément de l'action de la Ressourcerie	Couturière de métier, échange de savoirs
<b>Modèle économique envisagé</b>	Probablement une association			<ul style="list-style-type: none"> <li>Cours de 2 ou 3</li> <li>Abonnement ou atelier découverte</li> <li>Ateliers à thème : fournitures comprises ou non</li> </ul>
<b>Partenariats envisagés</b>		Trouver partenariats / animateurs / éducateurs canins	<ul style="list-style-type: none"> <li>La Ressourcerie</li> <li>Pourquoi pas avec l'atelier couture de Danièle D. Réparer des vêtements ou customisation</li> </ul>	Recyclerie
<b>Quelle implication ?</b>	Animation de l'initiation	<ul style="list-style-type: none"> <li>Recherches partenariats</li> <li>Animation</li> </ul>	<ul style="list-style-type: none"> <li>Rechercher des partenariats</li> <li>Coordonner</li> </ul>	Mercredi ou le samedi soir ?
<b>Fréquence</b>	4 jours/mois	1 jour par semaine (à redéfinir)		3 heures, 2 jours par semaine
<b>Ne fera pas</b>				Pas d'implication dans la gouvernance Pas décisionnaire

Prénom(s):

Evrude

NOM(s):

LEMAIRE

Structure(s):

Habitant

## Votre projet :

**Description du projet :** (C'est à vous ! En quelques mots, décrivez-nous les grandes lignes du projet que vous souhaiteriez développer)

Notion de partage ++ SANS échanges financiers

① CHANT Chanson française (avec choix libre)  
(selon thématique)

② DÉBATS & ÉCHANGES

Animation & intelligence collective sur des sujets variés  
→ très génériques, ouverts à tous  
→ plus pointus

**Quel modèle économique envisagé ?** (Quelle(s) sont les recettes, sources de revenus, comment est-ce que le projet tient économiquement ?)

100% GRATUITE  
100% Bénévolat pour Franck  
Aucune structure juridique portée

**Pour répondre à quel(s) besoin(s) ?** (pourquoi est-ce utile, à quelles attentes pensez-vous que votre projet réponde ?)

Se faire plaisir en partageant avec les autres  
Vivre en groupe, en collectivité... Se faire plaisir  
Supprime les différences et les gens  
C'est le ciment entre les briques. Les briques, c'est les gens ♥

**Quel public cible ?**

Tout public, selon la programmation =  
↳ thématique (enfants, femmes, brassés)  
↳ complètement libre

**Quels partenariats envisagés avec d'autres structures, habitants ?** (Seul ou entouré ? Qui embarquer dans l'aventure ?)

Selon les projets de la ville  
les souhaits des assos  
La volonté des habitants

**Pourquoi ce projet ?** (Quelle(s) sont vos sources de motivation(s) pour vous ou votre structure ? Quels objectifs ?)

→  
Partenariat volontiers avec tout public intéressé  
↳ ville, politique  
↳ association

Notion d'ÉCOUTE 

Résistance dans un monde complexe & bouleversé  
pour faire du lien entre les Hommes -

**Quelle implication envisagez-vous ?**

Nature de l'implication :  
Régularité possible avec programmation

Nombre de personnes mobilisées : 1

Temps à accorder au projet : (total par structure/personne qui porte le projet)

Nombre 2 x  heures  jours par  semaine  mois

C'est sûr, vous ne pourrez pas ... : (posons les limites !)

Communication !

Tarif de l'activité ≠ gain individuel  
ne veut pas gérer d'argent +)



Prénom(s): CHRISTELLE

NOM(S): BARRETO

Structure(s): ASSOCIATION / AUTO-EMPLOI

## Votre projet : PARTAGE DE CONNAISSANCES

**Description du projet :** (C'est à vous ! En quelques mots, décrivez-nous les grandes lignes du projet que vous souhaitez développer)

Initiation à des activités anciennes comme la filage de laine,annerie, cueillette sauvage.

**Pour répondre à quel(s) besoin(s) ?** (pourquoi est-ce utile, à quelles attentes pensez-vous que votre projet réponde ?)

acquisition de connaissance dans un contexte convivial

**Quel public cible ?**

Tout public dès 2 ans

**Pourquoi ce projet ?** (Quelle(s) sont vos sources de motivation(s) pour vous ou votre structure ? Quels objectifs ?)

pour partager et transmettre

**Quel modèle économique envisagé ?** (Quelle(s) sont les recettes, sources de revenus, comment est-ce que le projet tient économiquement ?)

probablement une ASSOCIATION

**Quels partenariats envisagés avec d'autres structures, habitants ?** (Seul ou entouré ? Qui embarquer dans l'aventure ?)

**Quelle implication envisagez-vous ?**

Nature de l'implication :

Etre présent au moins 4 jours par mois.

Animation de l'initiation

Nombre de personnes mobilisées : 1

Temps à accorder au projet : (total par structure/personne qui porte le projet)

Nombre 4  heures  jours par  semaine  mois

C'est sûr, vous ne pourrez pas ... : (posons les limites !)

Prénom(s): Laurence

NOM(S): MOINE

Structure(s): APF France Handicap

## Votre projet : INCLUSION

**Description du projet :** (C'est à vous ! En quelques mots, décrivez-nous les grandes lignes du projet que vous souhaiteriez développer)

Externaliser des activités proposées pour des personnes avec handicap moteur au sein d'un établissement vers un lieu de mixité du public hors le cadre de l'institution - Participer à l'élaboration du lieu, proposer du bénévolat, et participer aux activités.

**Quel modèle économique envisagé ?** (Quelle(s) sont les recettes, sources de revenus, comment est-ce que le projet tient économiquement ?)

Possibilité de demander une participation pour les activités et possibilité de payer un bouyer.

**Pour répondre à quel(s) besoin(s) ?** (pourquoi est-ce utile, à quelles attentes pensez-vous que votre projet réponde ?)

Inclusion, Insertion dans la cité, ouvrir l'entre soit partir d'une condition personne handicapée

**Quel public cible ?**

public handicapés moteurs et toute population

**Quels partenariats envisagés avec d'autres structures, habitants ?** (Seul ou entouré ? Qui embarquer dans l'aventure ?)

- D'autres porteurs de projets et d'activités
- La Mairie qui est très cool.

**Pourquoi ce projet ?** (Quelle(s) sont vos sources de motivation(s) pour vous ou votre structure ? Quels objectifs ?)

Inclusion des personnes en situation de handicap c'est un projet de société pour se retrouver et, passer du temps ensemble et donner certains différences.

**Quelle implication envisagez-vous ?**

Nature de l'implication :

1 jour / semaine au lieu lieu  
(pris sur le temps de travail)

Nombre de personnes mobilisées :

Temps à accorder au projet : (total par structure/personne qui porte le projet)

Nombre  tout  heures  jours par  semaine  mois

C'est sûr, vous ne pourrez pas ... : (posons les limites !)

- accessibilité du lieu (préconisations possibles par le porteur)



# Ça match !

SEBASTIEN SARDAN APF

Ne perdez pas une miette des complémentarités, similitudes et potentielles actions communes identifiées ! Inscrivez-les ci-dessous !

## Complémentarité

Amener nos différents publics à se côtoyer au tiers lieu

apport de logistique

Mise à disposition d'un professionnel

## Similitudes

Efficacité de créer de l'inclusion

## Actions communes potentielles

Participation d'usagers lors d'actions bénévoles

## Incompatibilité



Prénom(s): Benoît

NOM(S): MOLINIÈRE

Structure(s): Association de jeux de société

## Votre projet : Soirées Jeux

**Description du projet :** (C'est à vous ! En quelques mots, décrivez-nous les grandes lignes du projet que vous souhaiteriez développer)

Une fois par mois, réunion des membres ou ouverture au public pour jouer à des jeux de société.

**Pour répondre à quel(s) besoin(s) ?** (pourquoi est-ce utile, à quelles attentes pensez-vous que votre projet réponde ?)

convivialité, loisirs, rencontres,

**Quel public cible ?**

- passionnés
- néophytes
- plutôt adultes (mini 15-16 ans).

**Pourquoi ce projet ?** (Quelle(s) sont vos sources de motivation(s) pour vous ou votre structure ? Quels objectifs ?)

Partager une passion, passer des soirs, rencontrer l'autre,

**Quel modèle économique envisagé ?** (Quelle(s) sont les recettes, sources de revenus, comment est-ce que le projet tient économiquement ?)

Adhésion à l'association -  
+ 2€ par soirée pour les adhérents  
ou → 5€ par soirée pour les non-adhérents

investissement initial environ 1000€ pour l'achat des jeux.

**Quels partenariats envisagés avec d'autres structures, habitants ?** (Seul ou entouré ? Qui embarquer dans l'aventure ?)

- la bibliothèque de Prie (prêt de jeux, information du public)
- D'autres associations locales pour drainer du public
- le Secran pour les tournois.

**Quelle implication envisagez-vous ?**

Nature de l'implication :

+ Quelques heures par semaine pour l'organisation et le lancement.

Nombre de personnes mobilisées : 1 à ce jour → min 3.

Temps à accorder au projet : (total par structure/personne qui porte le projet)

Nombre 3  heures  jours par  semaine  mois

C'est sûr, vous ne pourrez pas ... : (posons les limites !)

démarrer sans avoir monté l'asso.

Pas de rentabilité financière.

Prénom(s) :

Lauriane

NOM(S) :

HAROLANY

Structure(s) :

## Votre projet :

**Description du projet :** (C'est à vous ! En quelques mots, décrivez-nous les grandes lignes du projet que vous souhaitez développer)

- Lieu à disposition pour les artisans, espace pour créer
- Développer activement, organiser le montage de ce projet
- Participer à la gestion du lieu
- Apporter mes compétences en matière de QSHÉ
- Domiciliation d'entreprise

**Quel modèle économique envisagé ?** (Quelle(s) sont les recettes, sources de revenus, comment est-ce que le projet tient économiquement ?)

- location des places de travail artisans

**Pour répondre à quel(s) besoin(s) ?** (pourquoi est-ce utile, à quelles attentes pensez-vous que votre projet réponde ?)

- Pour répondre aux besoins d'artisans, pour les petits artisans locaux
- Apporter un soutien au tiers-lieu

Quel public cible ?

**Quels partenariats envisagés avec d'autres structures, habitants ?** (Seul ou entouré ? Qui embarquer dans l'aventure ?)

Seule

**Pourquoi ce projet ?** (Quelle(s) sont vos sources de motivation(s) pour vous ou votre structure ? Quels objectifs ?)

**Quelle implication envisagez-vous ?**

Nature de l'implication :

Nombre de personnes mobilisées : 1

Temps à accorder au projet : (total par structure/personne qui porte le projet)

Nombre  heures  jours par  semaine  mois

C'est sûr, vous ne pourrez pas ... : (posons les limites !)



Prénom(s): Genevieve

NOM(S): Patte

Structure(s):

## Votre projet :

**Description du projet :** (C'est à vous ! En quelques mots, décrivez-nous les grandes lignes du projet que vous souhaiteriez développer)

1. Être une ressource afin que le lieu soit une ressource pour les associations (ex : environnement, le recyclage, la culture, l'art).
2. Ateliers et échanges de savoirs.
3. L'accompagnement des personnes et des organisations par les pratiques narratives.  
↳ lieu pour recevoir des personnes et dispenser les sessions.
4. Raconter l'histoire du projet.

**Pour répondre à quel(s) besoin(s) ?** (pourquoi est-ce utile, à quelles attentes pensez-vous que votre projet réponde ?)

1. Faire connaître les actions et les acteurs du territoire
  2. Apporter de nouvelles compétences
  3. Répondre et accompagner les changements de vie
  4. Mettre la narration au cœur de la construction
- Quel public cible ?**  
Les associations  
Les professionnels  
Les particuliers

**Pourquoi ce projet ?** (Quelle(s) sont vos sources de motivation(s) pour vous ou votre structure ? Quels objectifs ?)

**Quel modèle économique envisagé ?** (Quelle(s) sont les recettes, sources de revenus, comment est-ce que le projet tient économiquement ?)

- 1-2 = prestation libre  
3-4 = prestation rémunérée

**Quels partenariats envisagés avec d'autres structures, habitants ?** (Seul ou entouré ? Qui embarquer dans l'aventure ?)

- 1-2 -> avec une association  
3-4 -> seule

**Quelle implication envisagez-vous ?**

Nature de l'implication :  
Bénévole et en prestation rémunérée

Nombre de personnes mobilisées :

Temps à accorder au projet : (total par structure/personne qui porte le projet)

Nombre  heures  jours par  semaine  mois

C'est sûr, vous ne pourrez pas ... : (posons les limites !)

Prénom(s) :

Celine

NOM(S) :

CREPIN

Structure(s) :

## Votre projet :

**Description du projet :** (C'est à vous ! En quelques mots, décrivez-nous les grandes lignes du projet que vous souhaiteriez développer)

Développement de l'offre spatiale animalière  
→ une après-midi par semaine.

Sensibilisation / après débat - Espace  
où l'on aborde la question sur le  
bien-être, prévention maladies...  
- Développement d'un club canin -

**Quel modèle économique envisagé ?** (Quelle(s) sont les recettes, sources de revenus, comment est-ce que le projet tient économiquement ?)

**Pour répondre à quel(s) besoin(s) ?** (pourquoi est-ce utile, à quelles attentes pensez-vous que votre projet réponde ?)

Sensibilisation à la question du  
bien-être animal.

**Quel public cible ?**

Tout propriétaire d'un animal -

**Quels partenariats envisagés avec d'autres structures, habitants ?** (Seul ou entouré ? Qui embarquer dans l'aventure ?)

- Trouver partenariat / animateurs /  
éducateurs canins -

**Pourquoi ce projet ?** (Quelle(s) sont vos sources de motivation(s) pour vous ou votre structure ? Quels objectifs ?)

- En favorisant la sensibilisation,  
cela peut permettre aux habitants  
de se sentir plus impliqués et  
responsabilisés au sein de la ville.  
→ Diminuer nuisance pesante  
par les autres habitants -

**Quelle implication envisagez-vous ?**

Nature de l'implication :

- Recherche partenariats / animation -

Nombre de personnes mobilisées :

Temps à accorder au projet : (total par structure/personne qui porte le projet)

Nombre  heures  jours par  semaine  mois

C'est sûr, vous ne pourrez pas ... : (posons les limites !)

→ A définir

Prénom(s): Coraline

NOM(s): Bidault

Structure(s):

# Votre projet :

**Description du projet :** (C'est à vous ! En quelques mots, décrivez-nous les grandes lignes du projet que vous souhaiteriez développer)

Partenariat avec la Remuecette.

Le Repair café = un mélange de venue avec les objets à réparer, pouvoir emprunter des outils, avoir des conseils / de l'aide tout en passant un moment convivial en buvant un "café" avec d'autres personnes.

Développement des partenariats avec d'autres associations.

**Pour répondre à quel(s) besoin(s) ?** (pourquoi est-ce utile, à quelles attentes pensez-vous que votre projet réponde ?)

La côté "café" et convivialité est à développer. Facilité réparation où on ne part avec son objet → au lieu de jeter, on continue la vie avec cet objet.

**Quel public cible ?**

tout le monde.

**Pourquoi ce projet ?** (Quelle(s) sont vos sources de motivation(s) pour vous ou votre structure ? Quels objectifs ?)

C'est en complément de l'action de la Remuecette.

**Quel modèle économique envisagé ?** (Quelle(s) sont les recettes, sources de revenus, comment est-ce que le projet tient économiquement ?)

**Quels partenariats envisagés avec d'autres structures, habitants ?** (Seul ou entouré ? Qui embarquer dans l'aventure ?)

La Remuecette  
Pourquoi pas avec l'atelier cuisine de Domèle : réparation des vêtements ou customisation.

**Quelle implication envisagez-vous ?**

Nature de l'implication :

Recherche des partenariats  
Coopération.

Nombre de personnes mobilisées :

Temps à accorder au projet : (total par structure/personne qui porte le projet)

Nombre  heures  jours par  semaine  mois

C'est sûr, vous ne pourrez pas ... : (posons les limites !)

relativement chrono selon besoins.



# Ça match !

Celine CREPIN / Coraline BIDAULT

Ne perdez pas une miette des complémentarités, similitudes et potentielles actions communes identifiées ! Inscrivez-les ci-dessous !

## Complémentarité

## Similitudes

## Actions communes potentielles

## Incompatibilité

- Envie de travailler ensemble .
- Ouverture à d'autres projets .

Pas de lien direct entre deux projets .

Prénom(s) : Leanne

NOM(S) : HERBRETEAU

Structure(s) :

## Votre projet : AU CHAT'Ô DE BRIE

**Description du projet :** (C'est à vous ! En quelques mots, décrivez-nous les grandes lignes du projet que vous souhaiteriez développer)

Espace chaleureux, salon de thé et lecture entouré de chats.  
Des moments dédiés aux jeux de société.

**Pour répondre à quel(s) besoin(s) ?** (pourquoi est-ce utile, à quelles attentes pensez-vous que votre projet réponde ?)

**Quel public cible ?**

tous  
enfants ≥ 6ans  
jeunes adultes  
adultes  
amateurs des chats  
lecteurs.

**Pourquoi ce projet ?** (Quelle(s) sont vos sources de motivation(s) pour vous ou votre structure ? Quels objectifs ?)

Apporter du bien être aux gens.

**Quel modèle économique envisagé ?** (Quelle(s) sont les recettes, sources de revenus, comment est-ce que le projet tient économiquement ?)

Commercial, avec 3 offres  
- Droit d'entrée pour se poser  
- Consommation salon de thé  
- Espace co working.

**Quels partenariats envisagés avec d'autres structures, habitants ?** (Seul ou entouré ? Qui embarquer dans l'aventure ?)

\* Librairie de Brie.

\*

**Quelle implication envisagez-vous ?**

Nature de l'implication :

Nombre de personnes mobilisées : 1 à 2

Temps à accorder au projet : (total par structure/personne qui porte le projet)

Nombre <sup>min</sup>  heures  jours par  semaine  mois

C'est sûr, vous ne pourrez pas ... : (posons les limites !)

De mardi au dimanche matin



Prénom(s) : Carole

NOM(S) : Gramald

Structure(s) : \_\_\_\_\_

## **Votre projet :** Ateliers de couture

**Description du projet :** (C'est à vous ! En quelques mots, décrivez-nous les grandes lignes du projet que vous souhaitez développer)

Ateliers de couture par débutants,  
par enfants, recyclage Lupi cycling  
part matériel sur place.

**Pour répondre à quel(s) besoin(s) ?** (pourquoi est-ce utile, à quelles attentes pensez-vous que votre projet réponde ?)

apprendre à coudre  
recyclage

**Quel public cible ?**

enfants > 8ans  
hommes / femmes  
tout public > 8ans  
PME

**Pourquoi ce projet ?** (Quelle(s) sont vos sources de motivation(s) pour vous ou votre structure ? Quels objectifs ?)

combinaison de métier  
échange de savoir avec autres

**Quel modèle économique envisagé ?** (Quelle(s) sont les recettes, sources de revenus, comment est-ce que le projet tient économiquement ?)

cours de 2 ou 3"  
Perceuse ou le soir (samedi ?)  
Abonnement ou ateliers découverte  
Ateliers à thème, fournitures comprises ou non

**Quels partenariats envisagés avec d'autres structures, habitants ?** (Seul ou entouré ? Qui embarquer dans l'aventure ?)

Recyclerie

**Quelle implication envisagez-vous ?**

Nature de l'implication :

Nombre de personnes mobilisées : 1

Temps à accorder au projet : (total par structure/personne qui porte le projet)

Nombre  heures  jours par  semaine  mois

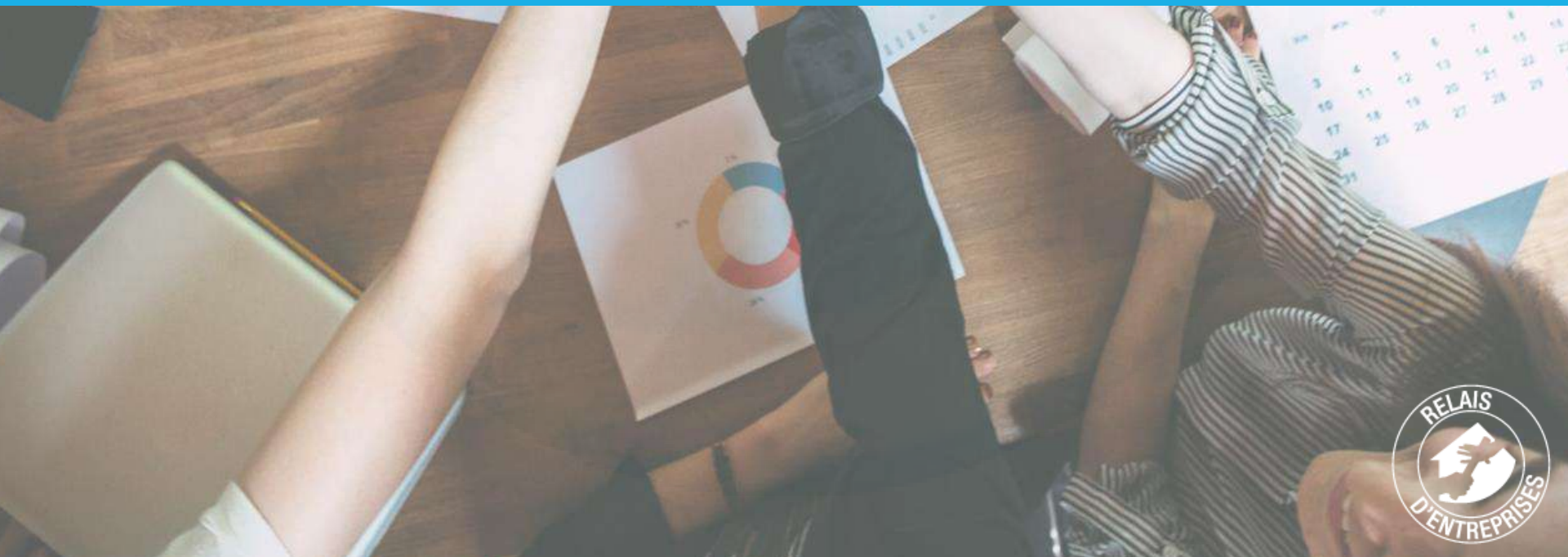
C'est sûr, vous ne pourrez pas ... : (posons les limites !)

Pas d'implication dans la gouvernance  
pas de décisionnaire



# Atelier n°2 : 19 octobre 2023

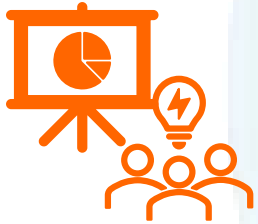
Grand public



## » Objectifs de la séance



**Faire connaissance**



**Partager le cadre du projet et les enseignements des premières phases d'étude**



**Prioriser les activités à développer dans le tiers-lieu au regard de celles déjà pourvues dans la commune**



# Participants

## Présentations mouvantes

Des questions seront posées aux participants à qui on demandera de se placer dans l'espace de la salle en fonction des propositions de réponse données :

- Où habitez-vous ?**
- Brie : 4 participants
  - CCOB : 1 participant (Chevry-Cossigny)
  - Autre galaxie

**Quel personnage retranscrit le mieux votre état d'esprit par rapport à ce projet ?**



**Eric** : l'image représente bien l'état d'esprit d'un tiers-lieu. Importance de la non-lucrativité du projet, ce qui n'empêche pas d'y développer des activités marchandes. Formateur cherche des lieux de formation, travaille sur les sujets de coopération. Investi dans l'Ecossi'Yourte.

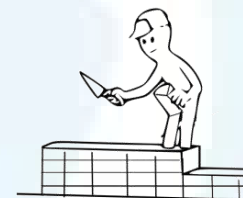


**Carine** : indépendante, habite à Brie, le projet de tiers-lieu reste encore assez flou. Est dans l'observation pour l'instant.

**Marc** : représente sa compagne avec laquelle ils avaient travaillé sur un projet similaire dans le bâtiment. Sa femme serait intéressée pour se raccrocher au projet.



**Christian** : habitant à la retraite, observe, se demande ce que le tiers-lieu peut apporter d'autre par rapport à ce qui existe dans la commune. Intérêt pour la co-construction des projets de la ville.



**Karine** : porteuse d'un projet de salon de thé, espace de convivialité entouré de chats. Veut participer à la construction d'un bout du mur.

Au travers des échanges, il est ressorti qu'un **manque de lieu de débats, qui favorise l'intelligence collective, de réseautage** identifié pour les entrepreneurs dans un cadre convivial est à constater dans la commune.





# Principe de l'atelier



## Prioriser les activités à développer dans le tiers-lieu au regard de celles déjà pourvues dans la commune

*Un certain nombre d'activités, d'animations, d'ateliers ont été proposés par les habitants et personnes ressources lors des précédentes phases de concertation. Tenant compte du fait que Brie-Comte-Robert accueille un certain nombre d'activités proposés par les services, associations ou forces vives présentes dans la commune ou aux alentours, il s'agit d'identifier les activités déjà pourvues en totalité ou partiellement afin de prioriser celles qui seront pertinentes à développer au sein du futur tiers-lieu.*

5 tables sont aménagées dans la salle.

1 planche présentant la synthèse des idées émises lors des premières phases d'étude est placée sur chacune des tables. Chaque planche correspond à l'une des 5 thématiques présentées en synthèse.

Les participants se répartissent sur les 5 tables.

A l'aide d'annotations, ils identifient les activités déjà pourvues ailleurs dans la commune ou aux alentours et d'y ajouter des remarques, des idées qui pourraient être pertinentes pour le projet.


Les projets apportés par les porteurs de projet rencontrés le mardi 17/10 étant bien identifiables sur les planches (surlignés en bleu dans les tableaux suivants), les autres activités proposées ne garantissent pas un porteur de projet identifié et confirmé.

Pour finir, en autonomie, chaque participant pourra voter pour les idées qui selon lui sont les plus pertinentes 1 gommette/planche.






# TRAVAILLER, SE FORMER, RÉSEAUTER

TRAVAILLER, SE FORMER, RÉSEAUTER	Existant à BCR	Remarques	A développer	Remarques
 Porteuse de projet – Lauriane M. ATELIER POUR ARTISANS <b>1</b>			X	<b>Description :</b> espace pour les petits artisans locaux pour répondre à leur besoin d'espaces pour créer. Activité marchande.
ESPACE DE TRAVAIL PARTAGÉ / ESPACE COLLABORATIF POUR ÉTUDIER <b>1</b>	X	Médiathèque, mais pas adapté (pas d'espace pour s'isoler, horaires contraignantes)  Bien définir le public visé	X	Mise en relation entre utilisateurs pour développer des compétences selon les besoins. Exemple : <a href="#">l'EsTraPaCol - EVS Sous les Tilleuls</a> (31 380 PAULHAC)
ANIMATIONS POUR CRÉER/DÉVELOPPER LES RÉSEAUX (professionnels / Associatifs) <b>2</b>	X	Cabinet du Chemin Vert (paramédical) Animation organisées par Carole et Ana, une vingtaine de personnes, organisation café, afterwork de mise en réseau. Draine principalement un public féminin.		
PERMANENCES D'ORGANISMES D'ACCOMPAGNEMENT À LA CRÉATION D'ENTREPRISE		Permanences disponibles dans le Grand Paris Sud, ( <a href="#">Ecopépinrière de Moissy Cramoyel</a> )	X	Avec la CCI, Initiative 77 et autres structures en lien avec la création d'entreprises
ACCUEIL DE FORMATIONS		L'Ecosyourte accueille des formations		
COACHING/ATELIER PROFESSIONNEL				
ATELIERS RENCONTRES ET D'ÉCHANGES ENTRE PORTEURS DE PROJET				

**Total de gommettes positionnées à la fin de la séance par les participants (4)**







## SERVICE DE PROXIMITÉ, SOLIDARITÉ

SERVICE DE PROXIMITÉ, SOLIDARITÉ	Existant à BCR	Remarques	A développer	Remarques
 Porteuse de projet : Caroline M. PRATIQUES NARRATIVES				<b>Description</b> : accompagnement des personnes et des organisations par les pratiques narratives. Espace pour recevoir des personnes et dispenser les sessions . Accompagner les changements de vie. Activité rémunérée.
AIDES AUX PERSONNES ÂGÉES <b>2</b>	X			
AIDE AUX DÉMARCHES ADMINISTRATIVES <b>1</b>	X	La Passerelle Maison France Service		
ÉCHANGES DE SERVICES <b>1</b>			X	Café suspendu ( <a href="#">En savoir plus ici</a> ) Partage de bons plans
GROUPE DE PAROLES	X	Ateliers à la médiathèque		
GARDE D'ENFANTS LE TEMPS DE PARTICIPER À UN ATELIER	X	Service Jeunesse	X	Mise en avant d'une base de données des baby-sitter, mise en relation avec baby-sitter
ATELIERS DE MÉDIATION NUMÉRIQUE	X	Ateliers à la médiathèque <a href="#">Brie'Nov - Fabrique 77</a>		
ATELIER D'AIDE À LA PARENTALITÉ	X	La Bulle Verte La Médiathèque La Passerelle		



# CONSOMMER, PRODUIRE, VIVRE DIFFÉREMMENT

CONSOMMER, PRODUIRE, VIVRE DIFFÉREMMENT	Existant à BCR	Remarques	A développer	Remarques
 Porteuse de projet : Caroline B. REPAIR CAFE		Ecossi'Yourte / Salle la Marmite - CHEVRY-COSSIGNY		<b>Description :</b> En partenariat avec la Ressourcerie de Brie, réparation d'objets, empreint d'outils, conseil et aide tout en passant un moment convivial en buvant un « coup » avec d'autres personnes.
 Porteuse de projet : Danièle D. ATELIER DE COUTURE	X	La Fontaine mais pourrait également avoir lieu dans le projet de tiers-lieu		<b>Description :</b> Atelier de couture pour débutants, enfants. Recyclage des vêtements (up cycling) . Gratuit / participation financière
 Porteuse de projet : Colline C. BIEN-ÊTRE ANIMAL		<a href="#">ZooCA</a> (Zoothérapie) – BRIE-COMPTE-ROBERT  Associations : <a href="#">Chiens Guides d'Aveugles IDF - COUBERT</a> <a href="#">Toutou's Cool</a> – GRISY-SUISNES		<b>Description :</b> Développement de l'ostéopathie animalière (1am/semaine, activité rémunérée), sensibilisation, apéro débat autour du bien-être animal, préventions. Développement d'un club canin.
 Porteuse de projet : Christelle B. INITIATION À DES ACTIVITÉS ANCIENNES				<b>Description :</b> initiation à des activités anciennes comme le filage de laine, vannerie, cueillette sauvage le tout dans un cadre convivial.








# CONSOMMER, PRODUIRE, VIVRE DIFFÉREMMENT

CONSOMMER, PRODUIRE, VIVRE DIFFÉREMMENT	Existant à BCR	Remarques	A développer	Remarques
BOUTIQUE ÉPHÉMÈRE <b>3</b>			<b>X</b>	<b>Initiative 77</b> : dispositif « boutique à l'essai ». Projet à l'initiative des communes. Objectif : sélectionner des projets en fonction des besoins identifiés sur les communes et les appuyer sur toute la partie logistique (ex: recherche de local), afin qu'ils puissent tester leur activité sur une durée déterminée.
ATELIERS/CONFÉRENCES SUR LA TRANSITION ÉCOLOGIQUE <b>1</b>		<ul style="list-style-type: none"> <li>• <a href="#">PETALE</a> - LESIGNY</li> <li>• Famille Rurale 77</li> <li>• <a href="#">Association Tout Simplemment</a> - CHEVRY-COSSIGNY</li> </ul>		<ul style="list-style-type: none"> <li>• IRIS &amp; Ressource'Brie = pas d'espace d'animation</li> <li>• Les Défricheurs</li> <li>• Association Connaître et Protéger la Nature ?</li> </ul>
POINT DE RETRAIT AMAP	<b>X</b>	<ul style="list-style-type: none"> <li>• <a href="#">AMAP Les Paniers du Puits Godichon</a> (retrait à la ferme du Petit Louvre)</li> <li>• Lycée Agricole de Bougainville ? Périgny</li> <li>• <a href="#">La Ruche Qui Dit Oui</a> : Ozoire et Réau</li> </ul>	<b>X</b>	Points de retrait de produits frais ?
ATELIER DE BRICOLAGE OUVERT AUX HABITANTS		VOLET VELOS : sensibilisation & réparation - Ressource'Brie		
JARDINS PARTAGÉS	<b>X</b>	<ul style="list-style-type: none"> <li>• Les Défricheurs</li> <li>• Jardins Familiaux</li> </ul>		
ATELIER DIY (pour apprendre à faire soi-même) FABLAB (atelier de fabrication numérique)				Festival Tout Simplemment = Partenaire potentiel
ATELIERS BIEN-ÊTRE (méditation/yoga - sophrologie - charge mentale - stretching postural)				



# CONVIVIALITÉ

CONVIVIALITÉ	Existant à BCR	Remarques	A développer	Remarques
 <p>Porteur de projet : Franck L. DÉBATS ET ÉCHANGES</p>	2 X	<ul style="list-style-type: none"> <li>• Débats à la médiathèque</li> <li>• IRIS</li> </ul>		<b>Description</b> : animations et intelligence collective sur des sujets variés. Thématiques très génériques, ouverts à tous ou thématiques sur des sujets plus pointus. Gratuit.
 <p>Porteurs de projet : Laurence M. &amp; Sébastien S.   APF France Handicap INCLUSION</p>	1			<b>Description</b> : externaliser des activités proposées pour des personnes avec un handicap moteur dans un lieu de mixité du public, hors du cadre de l'institution. Gratuit ou participation financière selon les activités.
 <p>Porteuse de projet : Karine.K. Au CHAT'Ô DE BRIE</p>	1			<b>Description</b> : Salon de thé et lecture entouré de chats dans un espace chaleureux. Moments dédiés aux jeux de société. Activité marchande.
 <p>Porteur de projet : Benoît M. SOIRÉE JEUX</p>	X	<ul style="list-style-type: none"> <li>• Centre commercial EDEN Bar à jeux</li> <li>• Boutique en centre-ville</li> <li>• Ludothèque</li> <li>• Jeumanji</li> </ul>		<b>Description</b> : organisation de soirées de jeux de société pour adultes (à partir de 15 ans). Participation financière.
 <p>Porteur de projet : Franck L. CHANT</p>				<b>Description</b> : se faire plaisir en partageant avec les autres des moments autour de la chanson française (choix libre, selon thématique). Gratuit.
BAR	X	Les Apothes		
APÉROS EN FAMILLE			X	Lieu neutre
APÉROS DES MAMANS				





# CULTURE

CULTURE	Existant à BCR	Remarques	A développer	Remarques
CAFÉ LANGUES DES SIGNES <b>2</b>	<b>X</b>	La Fontaine : initiation, ponctuel Association les Mains Turquoises	<b>X</b>	
ATELIERS D'APPRENTISSAGE <b>1</b>			<b>X</b>	Ateliers aux thématiques diverses pour apprendre
ATELIERS CRÉATIFS, ARTISTIQUES <b>1</b>	<b>X</b>	<ul style="list-style-type: none"> <li>• Les Locaux</li> <li>• La Fontaine</li> <li>• La Médiathèque</li> </ul>		
DIFFUSION CULTURELLE HORS LES MURS <i>(diffusion de la culture en dehors des institutions traditionnelles, favorisant des expériences culturelles dans des espaces non conventionnels)</i>	<b>X</b>	Lieux dédiés : <ul style="list-style-type: none"> <li>• Safran</li> <li>• La Fontaine</li> <li>• Hôtel Dieu</li> <li>• Les Locaux</li> <li>• Auditorium</li> </ul> Hors les murs : <ul style="list-style-type: none"> <li>• La Fabrique</li> </ul>	<b>X</b>	Problème d'espaces disponibles pour diffuser davantage
CONTES	<b>X</b>	Brikiliz	<b>X</b>	
CONFÉRENCES SUR L'HISTOIRE ET L'HISTOIRE DE L'ART			<b>X</b>	Les Amis du Vieux Château ?
COURS DE DANSE	<b>X</b>	<ul style="list-style-type: none"> <li>• Brie Danse</li> <li>• Conservatoire de Musique et de</li> <li>• Danse de Brie</li> <li>• BCR Country Danse</li> </ul>	<b>X</b>	Initiations, Cours ponctuels, volet d'avantage événementiel



## CULTURE

CULTURE	Existant à BCR	Remarques	A développer	Remarques
RENCONTRES D'ARTISTES LOCAUX	X	<ul style="list-style-type: none"><li>• Les Locaux</li><li>• IRIS</li><li>• Médiathèque (Rencontres culturelles)</li><li>• Ecosi'yourte</li></ul>		
CINÉMA EN PLEIN AIR	X	<ul style="list-style-type: none"><li>• IRIS</li><li>• Festival Ciné-Site : en lien avec les monuments historiques</li></ul>		
ATELIERS LANGUES ÉTRANGÈRES	X	La Fontaine : Anglais, Italien SIJ : café langues, 15-25 ans		
ATELIERS LECTURE POUR ENFANTS	X	<ul style="list-style-type: none"><li>• Association les Brikiliz (Lecture pour enfants)</li><li>• La Passerelle (Apprendre à lire)</li></ul>		
ATELIERS CUISINE	X	La Table de Sylvain : pas d'atelier de cuisine à proprement parler mais Sylvain G. œuvre pour la sensibilisation au bien manger, agriculture respectueuse de l'environnement, l'anti-gaspillage...		

## CONVIVIALITÉ

Porteur de projet : Franck L.  
DÉBATS ET ÉCHANGES

2

Porteurs de projet : Laurence M. & Sébastien S. | APF France Handicap  
INCLUSION

1

Porteuse de projet : Karine.K.  
Au CHAT'Ô DE BRIE

1

## CONSOMMER, PRODUIRE, VIVRE DIFFÉREMENT

BOUTIQUE ÉPHÉMÈRE

3

ATELIERS/CONFÉRENCES SUR LA  
TRANSITION ÉCOLOGIQUE

1

## TRAVAIL, RESEAU, FORMATION ENTREPRISES

Porteuse de projet – Lauriane M.  
ATELIER POUR ARTISANS

1

ESPACE DE TRAVAIL PARTAGÉ / ESPACE  
COLLABORATIF POUR ÉTUDIER

1

ANIMATIONS POUR CRÉER/DÉVELOPPER  
LES RÉSEAUX (professionnels /  
Associatifs)

2

## CULTURE

CAFÉ LANGUES DES SIGNES

2

ATELIERS D'APPRENTISSAGE

1

ATELIERS CRÉATIFS,  
ARTISTIQUES

1

## SERVICES DE PROXIMITE, SOLIDARITE

AIDES AUX PERSONNES  
ÂGÉES

2

AIDE AUX DÉMARCHES  
ADMINISTRATIVES

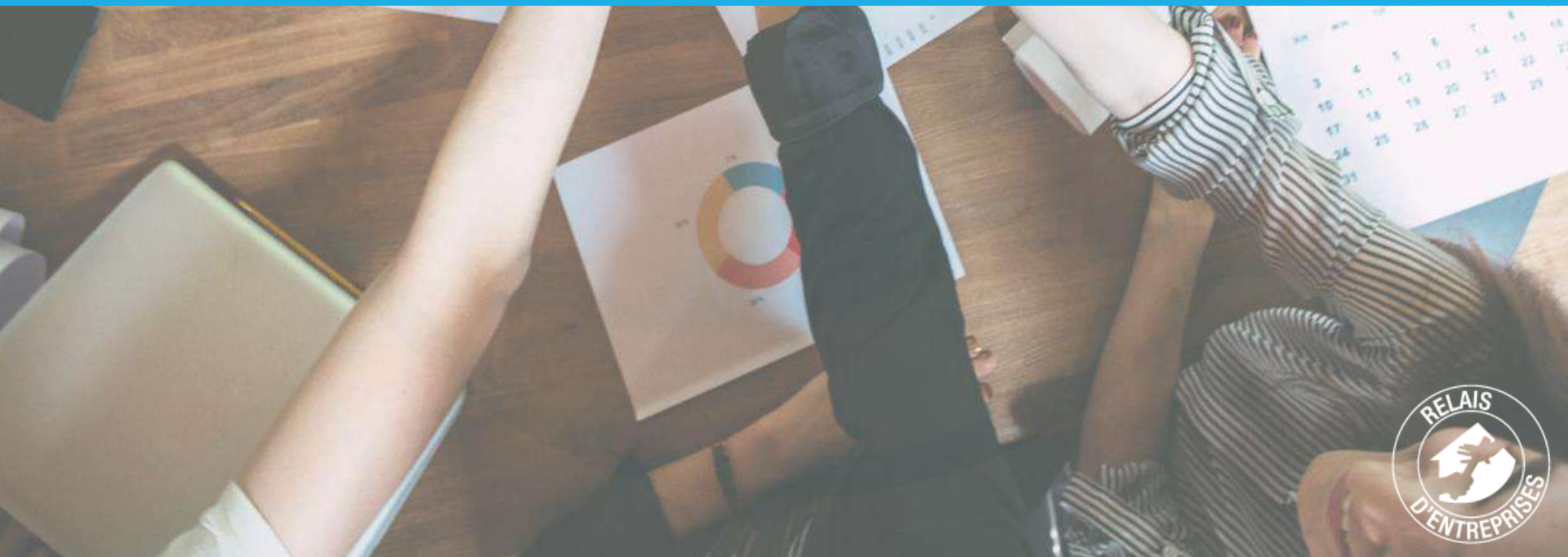
1

ÉCHANGES DE SERVICES

1



## Le bâtiment en photos





# Extérieur





# Intérieur

RDC



# Intérieur

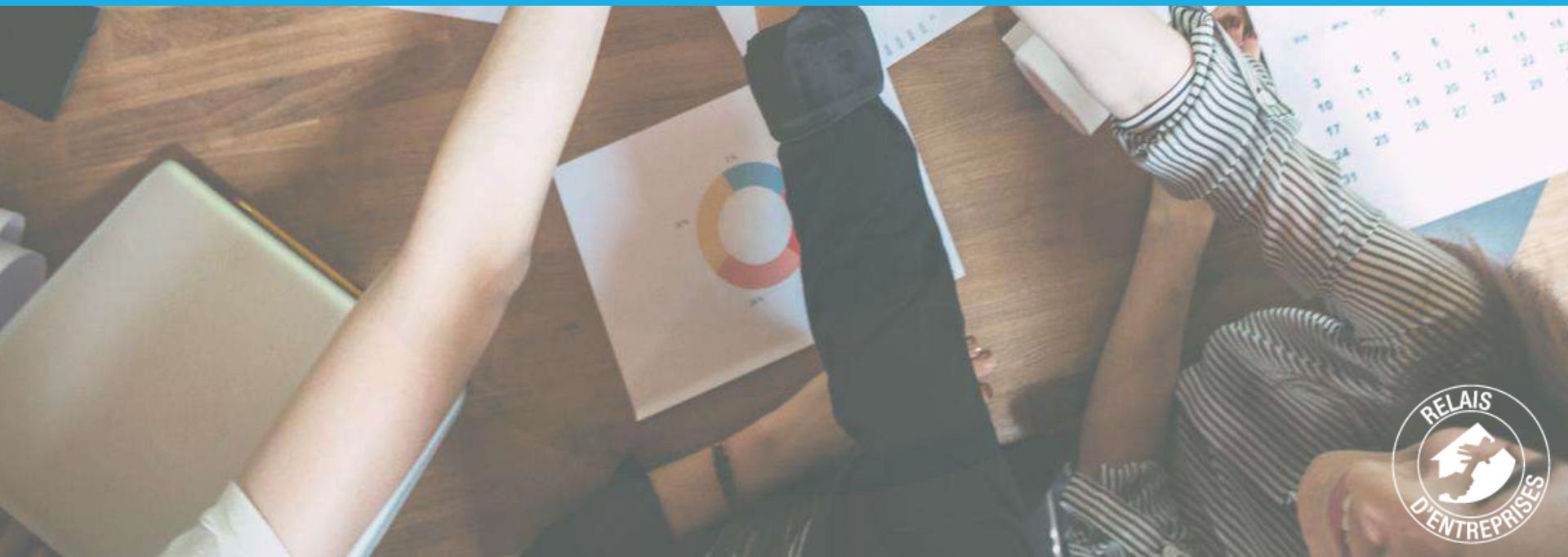
R+1



R+2



**Pour la suite**





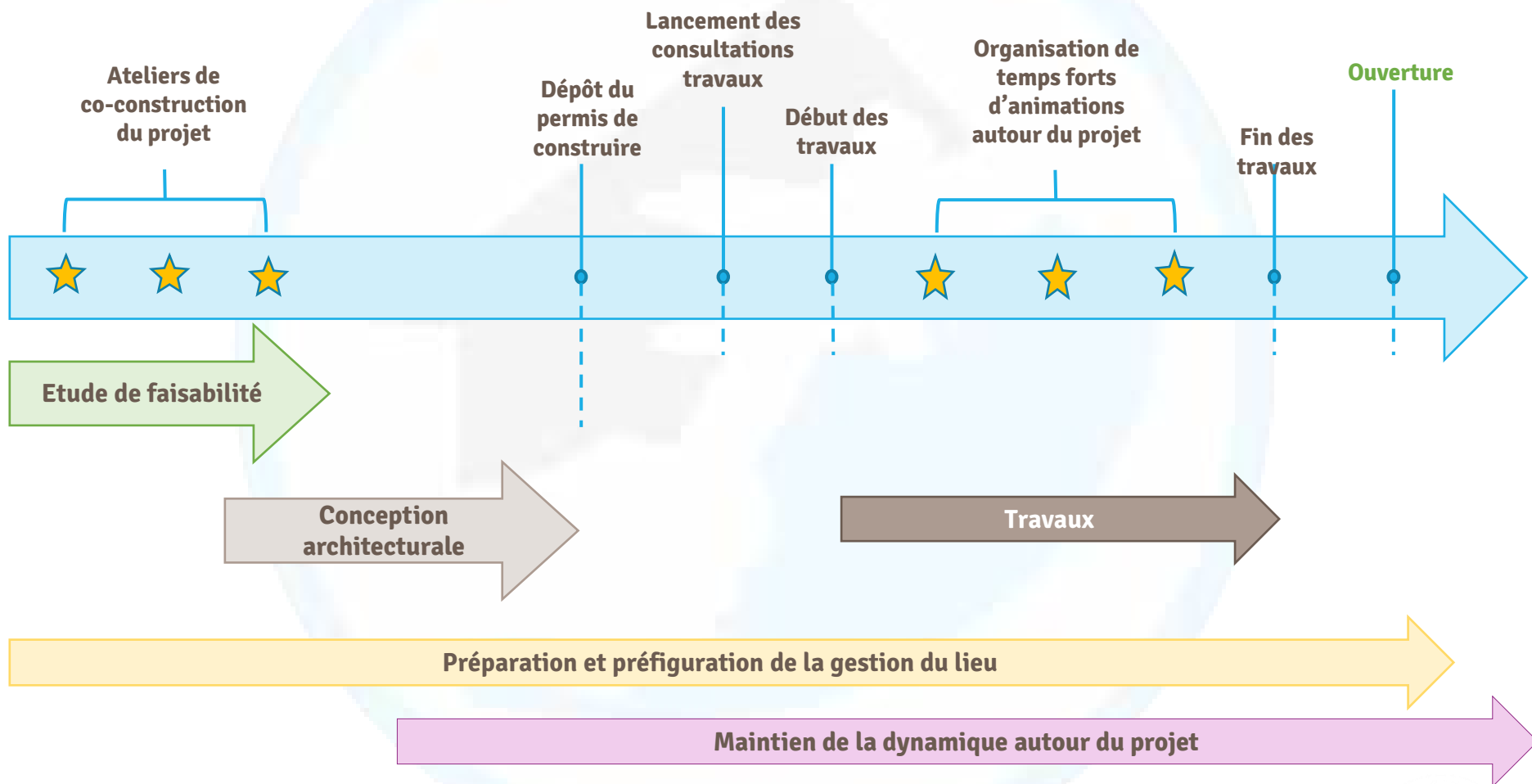


## **Pour la suite...**

- **Visite du bâtiment prévue le 23 octobre 2024.**
- **Relevé des surfaces disponibles dans le lieu : fin d'année / début d'année prochaine**
- **Finalisation du programme de concertation d'ici la fin d'année pour continuer les réunions de co-construction du projet à partir de 2024.**
- **Tous les documents en lien avec le projet de tiers-lieu seront disponibles sur une page dédiée sur le site internet de la commune.**



# Macro-planning des prochaines phases (schéma)







**BCR**  
ville de  
Brie Comte Robert

# Merci pour votre participation !

Etude pour la création d'un tiers-lieu dans la commune

*Animé par le bureau d'Etudes & Expertises de Relais d'Entreprises*

*Dimensionnement d'Espaces de Travail de Vie au service du Développement des Territoires*

**A bientôt !**

