

État des lieux

7 MARS 2024
1^{ère} ÉDITION



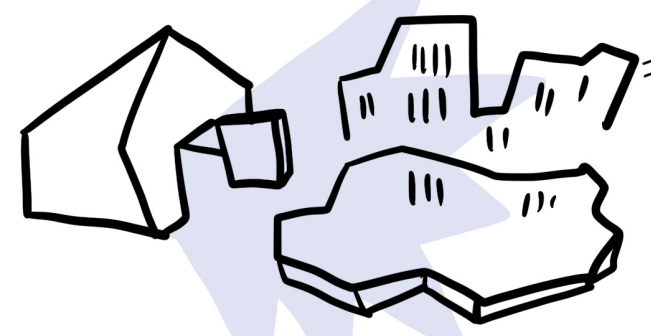
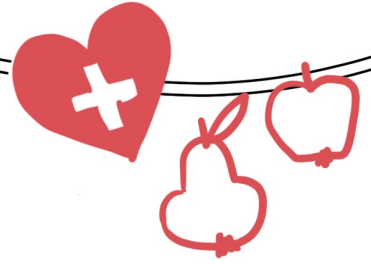
CONFÉRENCE INVERSÉE OÙ VONT LES TIERS-LIEUX ?

MALGRÉ LA
FRAGILITÉ
DU MODÈLE

PAR EXEMPLE :
RURAL, SANTÉ,
ALIMENTATION

L'EXPRESSION
D'UNE PROMESSE
DE CHANGEMENT
SOCIÉTAL !

DANS PLEIN
DE SENS
DIFFÉRENTS



MALGRÉ
L'IMAGE
DE BOBOS
DES VOLONTÉS
AFFIRMÉES



VERS + D'OUVERTURES
ET DE DÉMOCRATISATION :
DANS DE NOUVEAUX QUARTIERS,
DE NOUVEAUX TERRITOIRES...

AUX **ORIGINES DES TIERS-LIEUX**,
SELON LE SOCIOLOGUE ANTOINE BURRET,
ON POURRAIT REMONTER LOIN :

LE FOYER, EN
CE QU'IL CHANGE
LES SOCIABILITÉS
DE NUIT.



LES LIEUX DE
SOCIABILITÉ
INFORMELLE



LE CAFÉ

PARMI LES CRITÈRES QUI
CARACTÉRISENT LES TIERS-LIEUX
DEUX ÉLÉMENTS SONT IMPORTANTS :

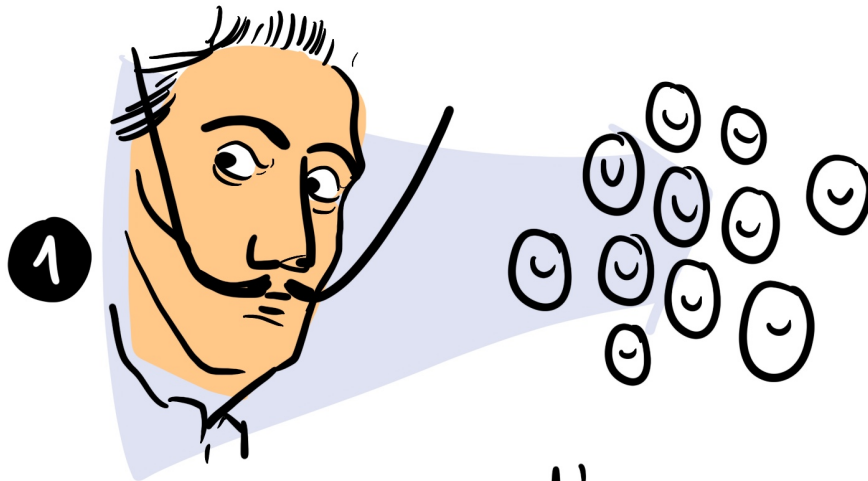
- L'EXIGENCE DE FAIRE VIVRE
UNE PENSÉE CRITIQUE
- LA RÉUNION DE PERSONNES
DIFFÉRENTES.



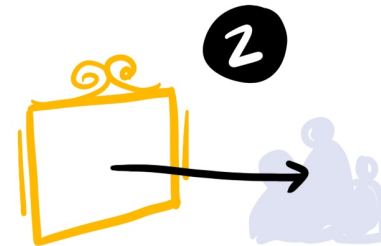
LES MJC
LES MAISONS DU PEUPLE

LES LIEUX INTERMÉDIAIRES ET INDÉPENDANTS ONT ÉMERGÉ DANS LES ANNÉES 70 D'UN MOUVEMENT QUI VEUT REPENSER L'ACTIVITÉ ARTISTIQUE.

AU COEUR DE CES INITIATIVES, UN DÉPLACEMENT :



DE LA FIGURE DE L'ARTISTE AU GROUPE, AU COLLECTIF ET AUX NOUVELLES LOGIQUES DE COOPÉRATION.



DE L'OEUVRE À LA RELATION AVEC LE PUBLIC

3 D'UN CLOISONNEMENT PROFESSIONNELS VS AMATEURS À UNE DYNAMIQUE PLUS INCLUSIVE.

LAURA AUFRERE (DE LA SCIC LA MAIN FONCIÈREMENT CULTURELLE)
ÉVOQUE AUSSI LA CRITIQUE DU MODÈLE MARCHAND QUI EST AU
COEUR DU MOUVÈMENT :



POUR DÉFENDRE

L'ACCÈS AU FONCIER

L'ÉCONOMIE SOLIDAIRE

LES DROITS CULTURELS



POUR LUTTER CONTRE

LA ROMANTICISATION

DE L'INTERSTICE ET
DE L'ÉPHÉMÈRE

CONSTANCE GARNIER, DÉLÉGUÉE GÉNÉRALE DE RFFLABS, PARTAGE LES ORIGINES DU RÉSEAU ET LES ENJEUX SPÉCIFIQUES AU MOUVEMENT DES MAKERS.

LES ENJEUX POLITIQUES

RÉSEAU D'ANTENNES LOCALES

TRANSFORMER LES MANIÈRES DE PRODUIRE

ESPACES ET COMMUNAUTÉS DU *faire*

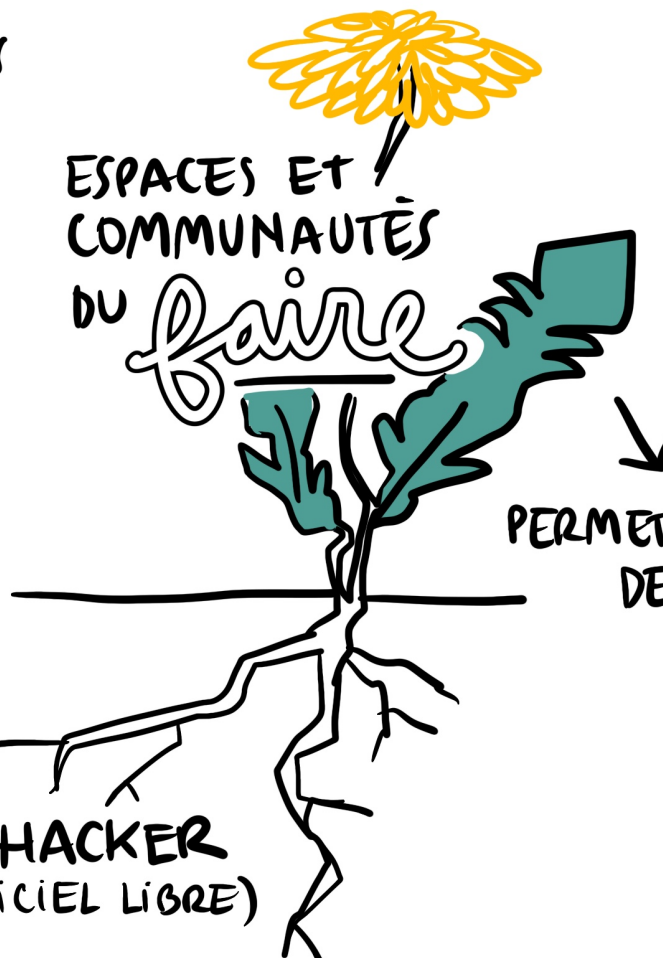
ANCER LOCALEMENT
ADAPTER AUX BESOINS
AVEC DES RESSOURCES LOCALES

PERMETTRE UNE RÉAPPROPRIATION DES SAVOIRS ET SAVOIR-FAIRE.

LES RACINES

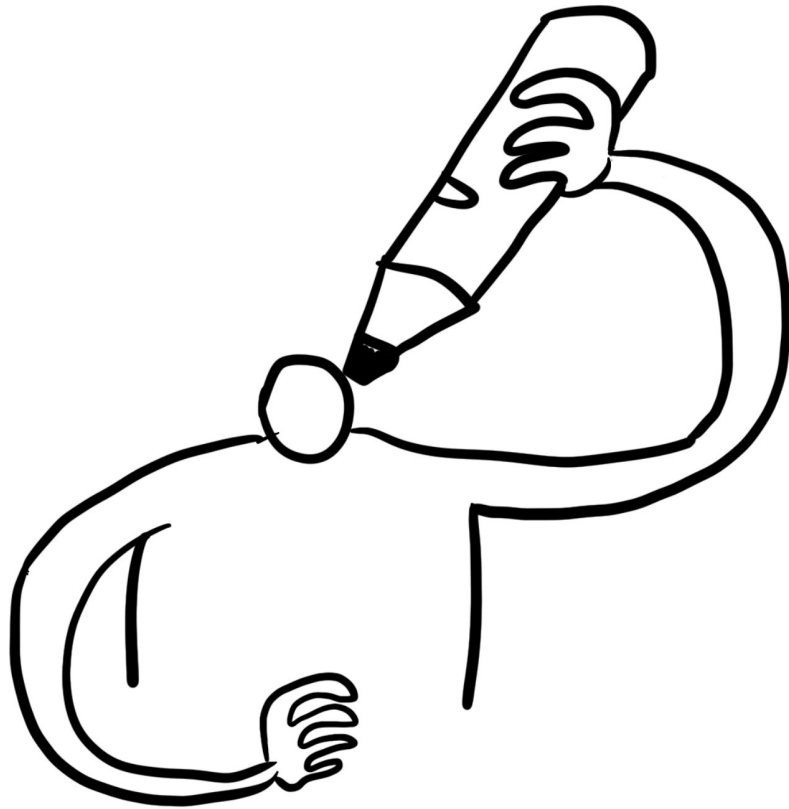
ETIC HACKER
(LOGICIEL LIBRE)

ART & CRAFT



POUR ANTOINE BURRET, AUTOUR DES QUESTIONS DE DÉFINITION
POSÉES PAR LES PARTICIPANT·ES, L'ENJEU EST DE SE POSITIONNER
COMME **AYANT UN RÔLE DANS L'ESPACE PUBLIC**. POUR LE CHERCHEUR,

SE PRÉSENTER COMME **UN LIEU DE
SOCIABILITÉ** PERMET DE
S'INSCRIRE DANS UN TEMPS LONG.



CE QUI EST IMPORTANT CE
N'EST PAS DE FAIRE COMMUNAUTÉ
MAIS DE FAIRE ENTENDRE LA
DIVERSITÉ ET LES SINGULARITÉS.



LES TIERS-LIEUX SONT AVANT TOUT DES ESPACES DE SOCIABILITÉ INFORMELLE.

LA PROFESSIONNALISATION PEUT ÊTRE UN ÉCUEIL ET AMENER DE L'ENTRESOI.

CES LIEUX SONT AUSSI DES LIEUX DE LUTTE POUR LA JUSTICE SOCIALE. IL Y A UNE RECHERCHE DANS CES LIEUX DE NOUVELLES FORMES DE SOCIABILITÉ QUI CONTOURNERAIENT LES DYNAMIQUES DE DOMINATION.

OUI IL FAUT ÉLARGIR LE CHAMP ET NE PAS ÊTRE QUE DANS L'INGÉNIERIE ET LES QUESTIONS DE MODÈLES ÉCONOMIQUES. MAIS LA PROFESSIONNALISATION DANS LES LIEUX C'EST AUSSI RÉFLÉCHIR ET NÉGOCIER CE QUI RELEVÉ DU TRAVAIL, CE QUI DOIT ÊTRE RÉTRIBUÉ.

CONFÉRENCE INVERSÉE QUE FAIRE ENSEMBLE EN ÎLE-DE-FRANCE ?

Parmi les sujets qui émergent autour
de cette question dans les discussions
informelles, plusieurs enjeux :



QU'EST-CE QU'ON FAIT

ensemble

EN ÎLE-DE-FRANCE?

DEPUIS 80'

actes if

40 lieux 

↳ RÉSEAU technique
ET politique

POUR RÉPONDRE AU BESOIN
DE SORTIR DE L'ISOLEMENT



FONDS DE SOLIDARITÉ



VEILLE ET OBSERVATION
PARTAGÉES



CONTRIBUTION
POLITIQUE

**MAKERS
ÎLE-DE-FRANCE**

ÉMERGENCE DE
LIENS FORTS DEPUIS
LE COVID
FORMATION RÉGIONALE
RÉCENTE

2015

**COLLECTIF DES
TIERS-LIEUX**

D'ABORD AUTOUR DES QUESTIONS
DU travailler autrement?

↳ et de la PROFESSIONNALISATION
(formations, modèles
économiques...)

**AT C'EST
mieux**

POUR ACCOMPAGNER
LES COUTEAUX-SUISSE
DES TIERS-LIEUX AUTOUR DE:

- l'humain
- d'opérationnel
- des ressources


cyclo


café


formations

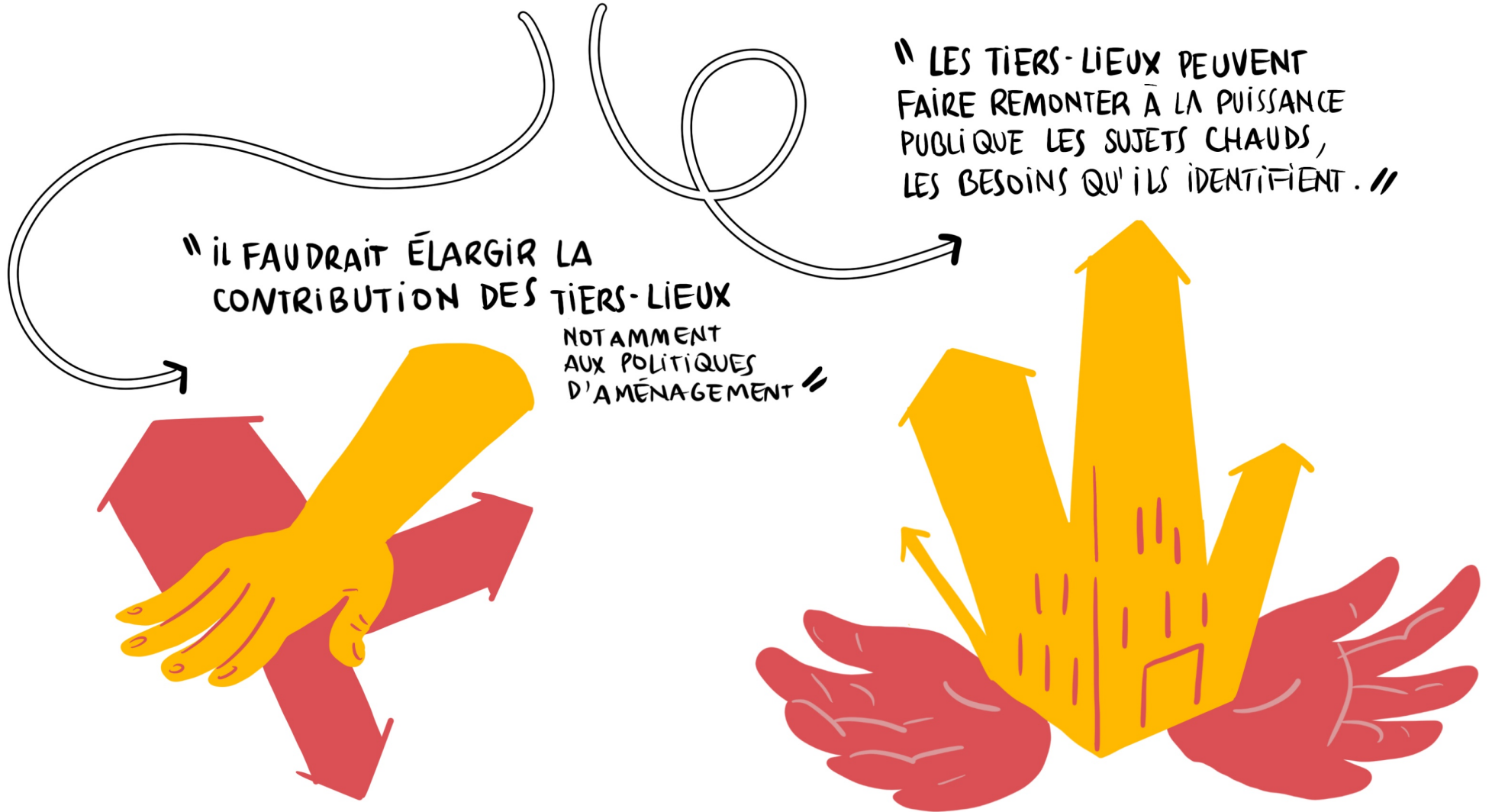


CONFÉRENCE INVERSÉE

QUELS LIENS AVEC LA
PUISSANCE PUBLIQUE ?

" IL FAUDRAIT ÉLARGIR LA
CONTRIBUTION DES TIERS-LIEUX
NOTAMMENT
AUX POLITIQUES
D'AMÉNAGEMENT "

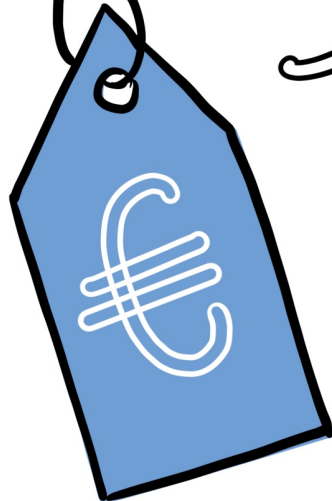
" LES TIERS-LIEUX PEUVENT
FAIRE REMONTER À LA PUISSANCE
PUBLIQUE LES SUJETS CHAUDS,
LES BESOINS QU'ILS IDENTIFIENT. "



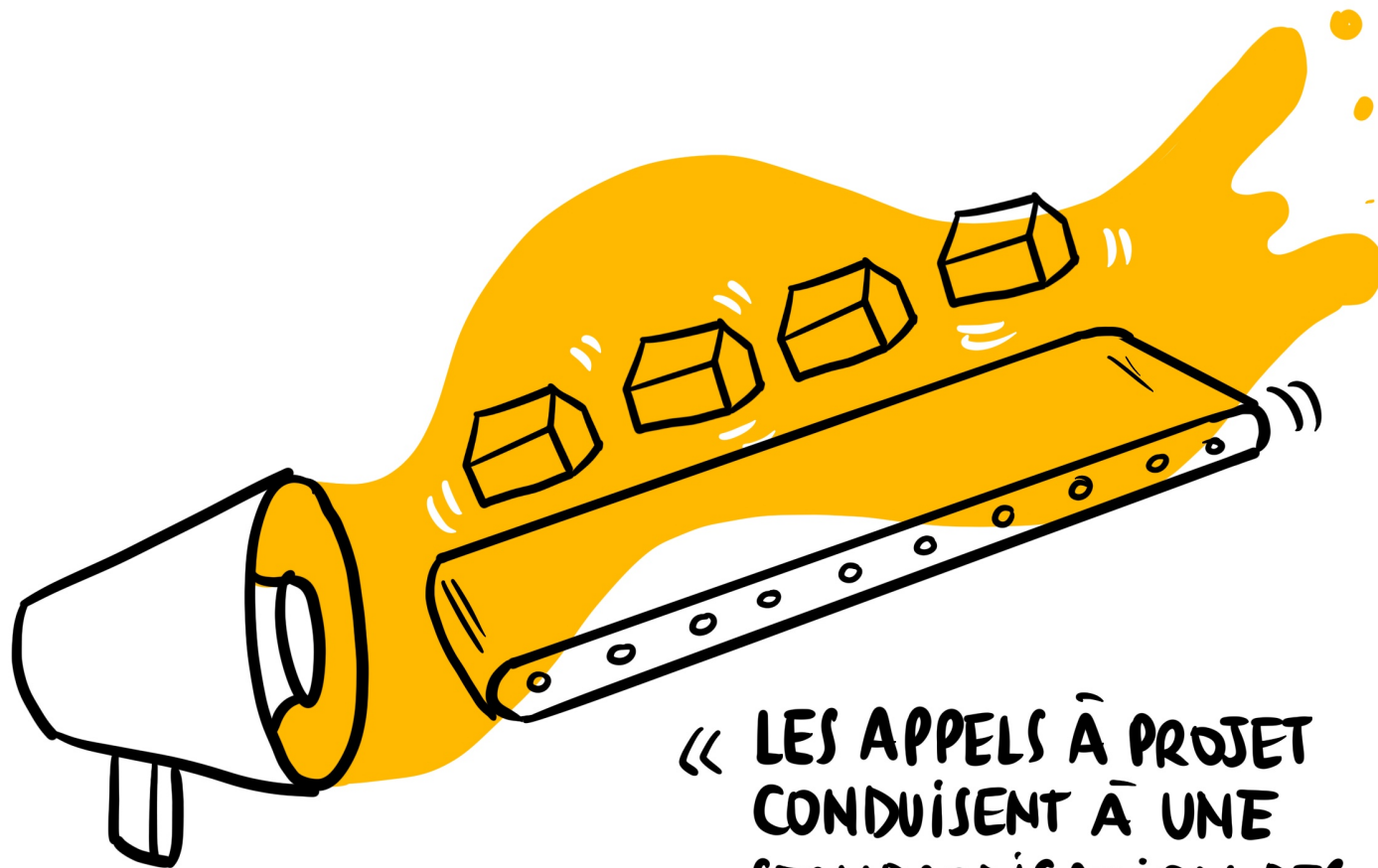
COMMENT ÉVITER DE DEVENIR LES
DÉLÉGATAIRES D'UNE

POLITIQUE PUBLIQUE

low cost

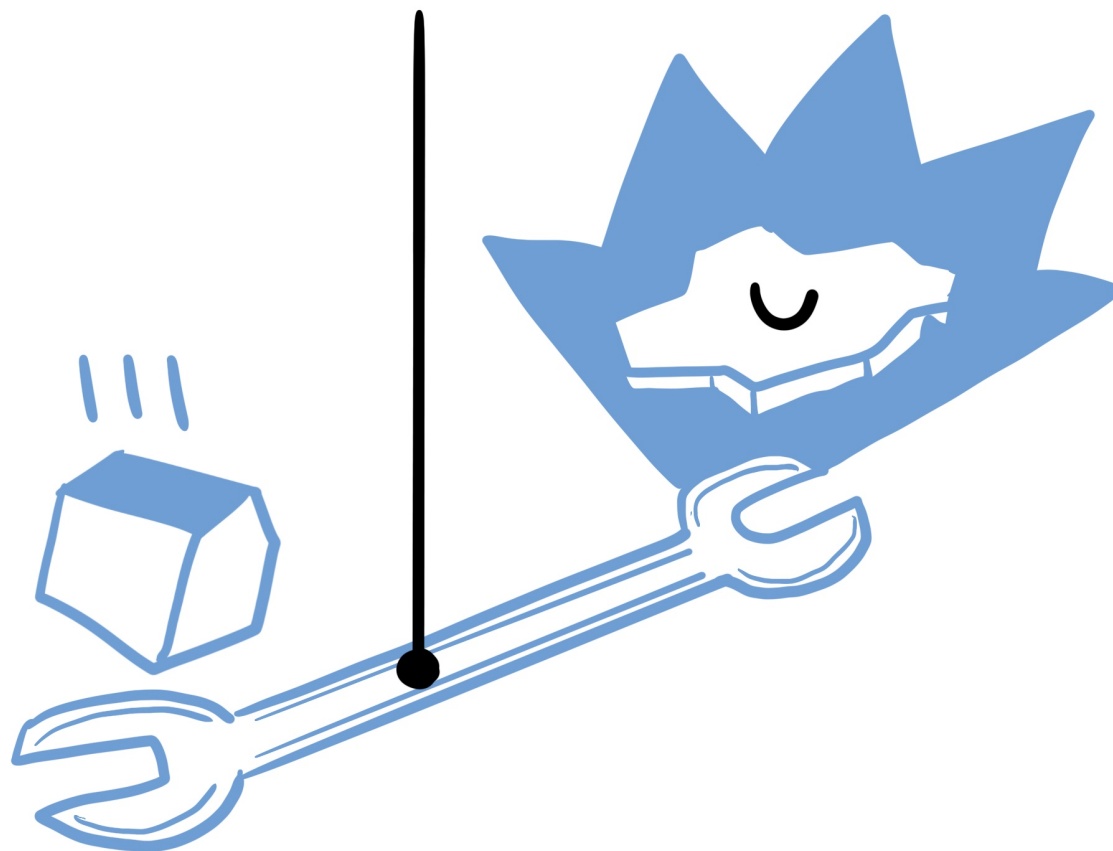


?

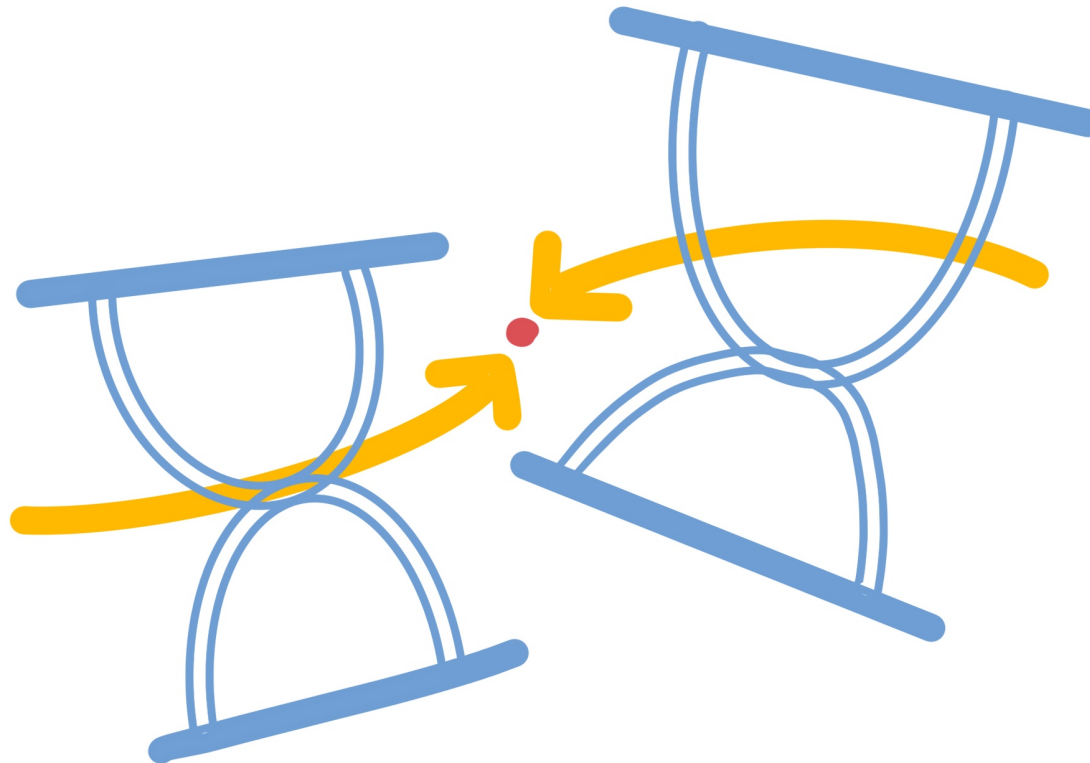


« LES APPELS À PROJET
CONDUISENT À UNE
STANDARDISATION DES
LIEUX. »

COMMENT NE PAS ÊTRE JUSTE
UN OUTIL DE MARKETING
TERRITORIAL ?



RÉUSSIR À TROUVER DES POINTS DE RENCONTRE
ENTRE LE TEMPS DE LA PUISSANCE PUBLIQUE
ET CELUI DES PROJETS.



**LES LEVIERS
DE LA PUISSANCE PUBLIQUE**

ON **NÉGOCIE**
AVEC DES



**PROMOTEURS
PRIVÉS**



**ÉQUILIBRER LES
BUDGETS...**

LES CONTRAINTES

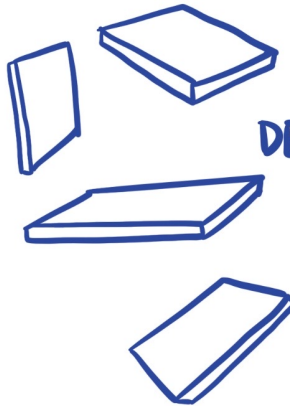
ACHETER



FORMER

MAIS UNE **TEMPORARITÉ**
+ LONGUE QUE CELE
DES PORTEUR·EUSES
D'ASSO. ET DE TIERS-LIEUX.

ON ESSAYE DE
DE **PROTÉGER**
DES MÈTRES CARRÉS
ESS



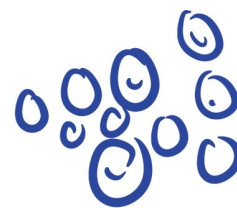
LE
GIP

**FAIRE
AVEC**
LES TIERS-
LIEUX LES
POLITIQUES QUI
LES CONCERNENT.

LES TIERS-LIEUX
COMME DES RADEAUX
DANS LA
TEMPÊTE



RENDRE
LE FONCIER
ACCESSIBLE



FAIRE AVEC
LES **HABITANT·ES**
ET LES CITOYEN·NES
COMME
CONTRIBUTEUR·ICES
DE LA POLITIQUE
PUBLIQUE